

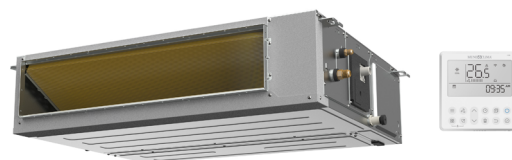
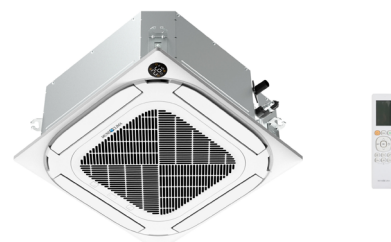
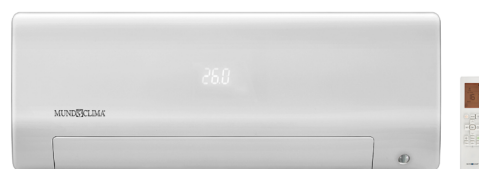
MULTISPLIT

Unité extérieure

Série MUEW-H14 jusqu'à 3x1 + Eau Chaude Sanitaire (ECS)



ECS avec récupération de chaleur



Accessoires



M - CHECK
(CL09410)

Traitement "Golden fin"



Protège les échangeurs de chaleur contre les phénomènes atmosphériques et les effets des environnements agressifs.

Prévient la prolifération des bactéries et des moisissures.

Technologie "Core Genius"

Il permet un fonctionnement continu à une vitesse de compresseur ultra-basse de seulement 12 Hz, réduisant ainsi les vibrations du compresseur jusqu'à 16 fois par rapport à un équipement conventionnel.



MODE INGÉNIERIE

Télécharger le manuel du mode d'ingénierie à partir de ce code QR et...

Découvrez toutes les possibilités !



(1) Zone climatique chaude SCOP, voir le tableau des spécifications pour plus d'informations.

MULTISPLIT UNITÉ EXTÉRIEURE H14



SPÉCIFICATIONS

Modèle		MUEW-27-H14.3		
Code		UE45304		
Code EAN		8432953062132		
Réfrigération (*)	Capacité nominale (min. - max.)	kW	7,91 (2,46 ~ 8,21)	
	Consommation nominale (min. - max.)	kW	2,45 (0,18 - 2,90)	
	Pdesignc (charge de conception)	kW	7,9	
	SEER	W / W	6,3	
	Étiquetage Énergétique		A++	
	Efficacité énergétique saisonnière pour la réfrigération d'espaces	ηs,c (%)	--	
	Consommation d'énergie annuelle	kWh / an	439	
Chauffage (*)	Capacité nominale (min. - max.)	kW	8,21 (2,29 ~ 0,88)	
	Consommation nominale (min. - max.)	kW	2,21 (0,35 - 3,00)	
	Zone climatique intermédiaire	Pdesignh (charge de conception)	kW	6,2
		SCOP	W / W	4,1
		Étiquetage énergétique		A+
		Efficacité énergétique saisonnière pour le chauffage des espaces	ηs,h (%)	--
		Consommation d'énergie annuelle	kWh / an	2117
		Tbiv (Température du bivalent)	°C	-7
	Zone climatique chaude	Pdesignh (charge de conception)	kW	6,4
		SCOP	W / W	5,1
		Étiquetage énergétique		A+++
		Consommation d'énergie annuelle	kWh / an	1757
		Tbiv (Température du bivalent)	°C	2
		Tol (Température limite de fonctionnement)	°C	-15
Unité extérieure	Débit d'air (max)	m³/h	4 000	
	Pression sonore (Haute)	dB (A)	61	
	Puissance sonore (Haute)	dB (A)	69	
	Dimensions (L x H x P) (**)	mm	946 x 810 x 410	
	Poids	kg	64,3	
			R32 / 675	
Réfrigérant	Type / PCA		R32 / 675	
	Charge	kg	1,8	
	Équivalence CO ₂	TCO ₂ eq	1,215	
	Précharge jusqu'à	Total des conduites de liquide 1/4"	m	30
		Total des conduites de liquide 3/8"	m	--
	Charge additionnelle	Conduites de liquide 1/4"	g / m	20
Conduites de liquide 3/8"		g / m	--	
Tuyaux frigorifiques	Liquide	mm (pouce)	(1/4") x 3 + (1/4") x 1	
	Gaz	mm (pouce)	(3/8") x 3 + (1/2") x 1	
	Longueur maximale	m	80	
	Longueur par unité à l'intérieur (**)	Appareil de climatisation	m	35
		Appareil d'ECS	m	20
	Hauteur maximale (y compris l'appareil d'ECS)	Entre l'UI et l'UE	m	15
Diff. entre les utés. int.		m	10	
Données électrique (*)	Alimentation	V - Hz - Ph	230 / 50 / 1 Ph	
	Consommation maximale	kW	5,3	
	Intensité maximale	A	24	
	Câble alimentation (unité extérieure)	mm²	2 x 2,5 + T	
	Câble interconnexion	mm²	3 x 1 + T	
Température de fonctionnement	Ambiante Intérieur	Réfrigération	°C	16 à 32
		Chauffage	°C	0 à 30
		ECS	°C	5 à 43
	L'eau	ECS	°C	38 à 55
		ECS (avec résistance électrique)	°C	70
	Extérieure	Réfrigération	°C	-15 à 50
		Chauffage	°C	-15 à 24
		ECS	°C	-15 à 43
		ECS (avec résistance électrique)	°C	< -15 et > 43

Notes :

(*) Données prises avec les unités intérieures MUPR-09-H11-I (autant que le nombre de sorties pour les unités de climatisation dans l'unité extérieure).

(**) Les dimensions sont du corps de l'unité, ne pas inclure les éléments saillants (cache-soupapes, grilles, poignées, etc.). Pour plus de détails sur les dimensions, reportez-vous au manuel d'installation.

(***) La longueur minimale des tuyaux est de 3 m pour chaque unité intérieure de climatisation et de 5 m pour les appareils de production d'eau chaude sanitaire.

(****) Les sections de câblage électrique indiquées sont recommandées mais peuvent être plus importantes en fonction de chaque installation, elles doivent être adaptées à la réglementation électrique en vigueur.

* La conception et les spécifications peuvent être modifiés sans préavis pour l'amélioration du produit.

** Les valeurs du niveau sonore correspondent aux valeurs obtenues dans la chambre anéchoïque.

*** Consulter le tableau des combinaisons

MULTISPLIT

Unité intérieure

Eau Chaude Sanitaire (ECS)

Série MUACSM-H14-I

MUNDCLIMA®
SUPER DC INVERTER

ECS avec récupération de chaleur

Conforme à la contribution minimale d'énergie renouvelable pour couvrir la demande d'ECS (CTE DB HE4).



Pompes à chaleur pour ECS type Split

Exploite l'énergie aérothermique pour chauffer l'eau du réservoir d'eau chaude de 190 L.



Réduire au minimum la consommation d'électricité

Dans une installation combinée avec un équipement de climatisation, en mode réfrigération, l'énergie en chauffant l'eau chaude du ballon (ECS) se récupère tout ou une partie.



Plusieurs modes de fonctionnement.

Le système de gestion avancé intègre plusieurs modes de fonctionnement pour répondre à tous les besoins : HYBRID, SMART, ECONOMY, E-HEATER et VACATION.



Dégivrage sans affecter la climatisation

Dans un système combiné avec des unités de climatisation, il dégivre l'unité extérieure avec une petite partie de l'énergie stockée dans le réservoir d'eau chaude sanitaire, de sorte que les unités de climatisation intérieures sont immédiatement prêtes à chauffer à nouveau.



Fonction "Smart Grid"

Permet l'hybridation avec un système solaire photovoltaïque



Connectivité "Modbus"

Possibilité d'intégration dans un système domotique (BMS).



Mode Anti-légionellose

Grâce à la résistance électrique intégrée de 2 kW, la désinfection s'effectue jusqu'à 70 °C.



Réservoir d'eau à haute efficacité

Transfert de chaleur via un échangeur de chaleur à micro-canaux. Entrée d'eau froide laminaire, pour interférer le moins possible avec l'eau plus chaude située au-dessus. Surface d'échange plus importante entre l'échangeur de chaleur et le réservoir d'eau.



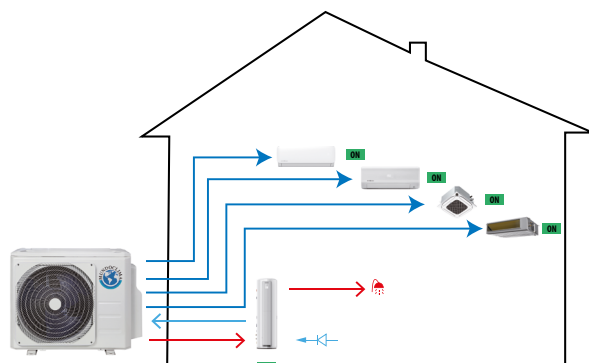
Réservoir d'eau avec double capteur de température

Deux capteurs de température surveillent la température de l'eau dans le haut et le bas du réservoir, détectent la stratification de l'eau dans le réservoir et ajustent le fonctionnement de l'unité en temps réel.



Modes de fonctionnement du système :

1. Seulement réfrigération
2. Chauffage seul.
3. ECS uniquement
4. Chauffage + ECS
5. Réfrigération + ECS (récupération partielle de chaleur)
6. Réfrigération + ECS (récupération de chaleur TOTAL)



MULTISPLIT ECS UNITÉ INTÉRIEURE H14



SPÉCIFICATIONS

Modèle			MUACSM-190-H14-I	
Code			UI45304	
Code EAN			8432953062149	
Chauffage de l'eau	Climat moyen EN 16147:2017 ^(*)	Capacité	kW	3,9
		SCOP (SPF)	W / W	3,4
		Tset (Température de consigne de l'essai)	°C	52
		Efficacité énergétique	ηwh (%)	128
		Volume maximal d'eau mélangée à 40°C	L	240
		Profil de consommation		L
		Étiquetage énergétique		A+
	Consommation d'énergie annuelle	kWh / an	799	
	Climat chaud ^(**)	Capacité de chauffage	kW	4
		SCOP (SPF)	kW/kW	3,9
Consommation d'énergie annuelle		kWh / an	705	
Réservoir d'eau	Volume nominal d'accumulation		L	190
	Pression max.		Bar	10
	Matériel			Acier émaillé
	Matériau d'isolation			Polyuréthane expansé
	Épaisseur de l'isolation		mm	42
	Protection			Anode en magnésium
	Connexions hydrauliques	Entrée Sortie	mm (pouce)	DN20 (3/4")
	Sortie de condensats		mm (pouce)	DN20 (3/4")
	Dimensions (L x H x P)		mm	504 x 1660 x 574
	Poids		kg	70
Unité extérieure	Modèle			MUEW-27-H14.3
	Code			UE45304
	Code EAN			8432953062132
	Débit d'air (max)		m ³ / h	4000
	Pression sonore (Haute)		dB (A)	61
	Puissance sonore (Haute)		dB (A)	64
	Dimensions (L x H x P) ^(***)		mm	946 x 810 x 410
	Poids		kg	64,3
Réfrigérant	Type / PCA			R32 / 675
	Charge		kg	1,8
	Équivalence CO ₂		TCO ₂ eq	1,215
	Précharge jusqu'à	Total des conduites de liquide 1/4"	m	30
	Charge additionnelle	Conduites de liquide 1/4"	g / m	20
Tuyaux frigorifiques	Liquide		mm (pouce)	1/4"
	Gaz		mm (pouce)	3/8"
	Longueur maximale		m	80
	Longueur par unité Intérieur ^(***)		m	20
	Dénivellation maximale	Entre l'UI et l'UE	m	15
		Dif. Entre les interfaces utilisateur	m	10
Données électrique ^(***)	Alimentation		V - Hz - Ph	230 / 50 / 1 Ph
	Consommation maximale (avec résistance électrique)		kW	2,15
	Courant maximal (avec résistance électrique)		A	9,1
	Câble d'alimentation (unité intérieure réservoir ECS)		mm ²	2 x 1,5 + T
	Câble interconnexion		mm ²	3 x 1 + T
Température de fonctionnement	Ambiante Intérieur	ECS	°C	5 à 43
		ECS	°C	-15 à 43
	Ambiante Extérieur	ECS (avec résistance électrique)	°C	< -15 et > 43
		ECS	°C	38 à 55
		ECS (avec résistance électrique)	°C	70

Notes :

(*1) Conditions : Température de l'eau à l'entrée et à la sortie 10/52 °C. Température ambiante 6°C BS, 7°C BH.

(*2) Conditions : Température de l'eau à l'entrée et à la sortie 15/45 °C. Température ambiante 15°C BS, 12°C BH.

(*3) Les dimensions sont du corps de l'unité, ne pas inclure les éléments saillants (cache-soupapes, grilles, poignées, etc.). Pour plus de détails sur les dimensions, reportez-vous au manuel d'installation.

(*4) La longueur minimale des tuyaux pour les appareils de production d'eau chaude sanitaire est de 5 m.

(*5) Données de l'unité du réservoir d'ECS. Les sections de câblage électrique indiquées sont recommandées mais peuvent être plus importantes en fonction de chaque installation, elles doivent être adaptées à la réglementation électrique en vigueur.

* La conception et les spécifications peuvent être modifiés sans préavis pour l'amélioration du produit.

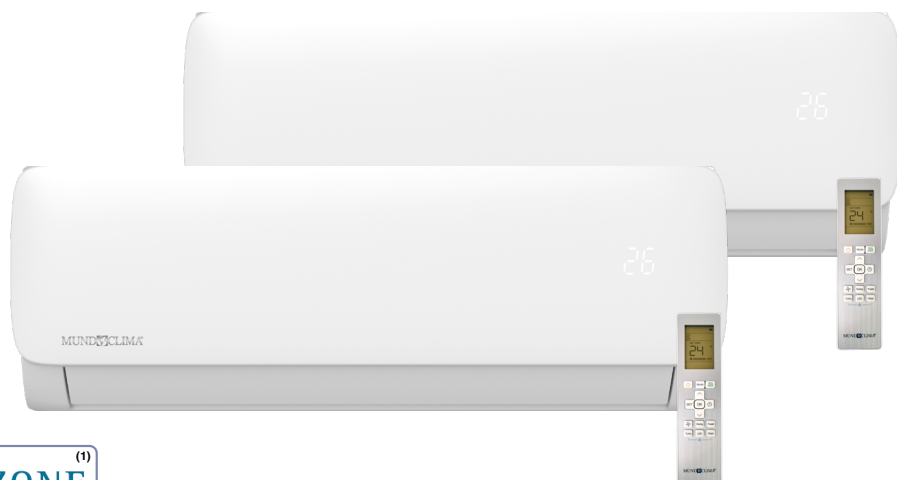
** Les valeurs du niveau sonore correspondent aux valeurs obtenues dans la chambre anéchoïque.

MULTISPLIT Unité intérieure de type mural Série MUPR-H11-I

MUNDOCLIMA®
SUPER DC INVERTER



RG10A1 (F2S)/BGEF
Y compris
(CL97807)



OPTIONNELS

Pour plus d'informations sur les options dans la section "SYSTÈMES DE CONTRÔLE MUNDOCLIMA"

Contrôle filaire⁽²⁾



KJR-29B1/BK-E⁽²⁾
(CL92869)



KJR - 120 N (X4W)/BGEF⁽¹⁾
(CL09211)



KJR - 120P (X6W)/EF⁽¹⁾
(Noir)
(CL09214)



KJR-120P (X6W)/EF⁽¹⁾
(Blanc)
(CL09216)

Contrôle centralisé⁽¹⁾



CCM180A/WS⁽¹⁾
(CL09300)



CCM30/BKE⁽¹⁾
(CL92871)



MD-AC-MBS⁽¹⁾
(CL99097 /
CL99114-116)



MD-AC-KNX⁽¹⁾
(CL94792 /
CL99094-095)



INBACMID⁽¹⁾
(CL99222/
CL99210)

BMS⁽¹⁾



EU-OSK-105
(CL09001)

WIFI

Accessoires



Module multifonction H11
(Modèle 9/12/18 : CL97818,
Modèle 24 : CL97819,
Univ : CL09400)

⁽¹⁾Module multifonction H11 requis

⁽²⁾Câble de connexion (CL98442) requis, non recommandé pour une utilisation avec le module multifonction.

SPÉCIFICATIONS

Modèle			MUPR-09-H11-I	MUPR-12-H11-I	MUPR-18-H11-I	MUPR-24-H11-I
Code			UI20055	UI20056	UI20057	UI20058
Code EAN			8432953048860	8432953048884	8432953048907	8432953048921
Réfrigération	Capacité nominale (min ~ max) ^(*1)	kW	2,64 (1,03 - 3,22)	3,52 (1,38 - 4,31)	5,28 (1,93 - 6,27)	7,03 (3,02 - 8,79)
	Consommation nominale ^(*2)	W	0,021	0,023	0,036	0,068
Chauffage	Capacité nominale (min ~ max) ^(*1)	kW	2,93 (0,82 - 3,37)	3,81 (1,07 - 4,38)	5,57 (1,29 - 7,00)	7,33 (1,52 - 9,47)
	Consommation nominale ^(*2)	W	0,021	0,023	0,036	0,068
Débit d'air (Haut / Moyen / Bas)		m ³ / h	520 / 460 / 330	530 / 400 / 350	800 / 600 / 500	1.090 / 770 / 610
Pression sonore (Haute / Moyenne / Basse)		dB (A)	37 / 32 / 22	37 / 32 / 22	41 / 37 / 31	46 / 37 / 34
Puissance sonore (Élevée)		dB (A)	55	56	56	62
Tuyaux frigorifiques	Liquide	mm (pouce)	1/4"	1/4"	1/4"	3/8"
	Gaz	mm (pouce)	3/8"	3/8"	1/2"	5/8"
Dimensions (L x H x P)		mm	726 x 291 x 210	835 x 295 x 208	969 x 320 x 241	1083 x 336 x 244
Poids		kg	8	8,7	11,2	13,6

Notes :

(*1) La capacité nominale peut être différente en fonction de l'unité extérieure connectée et de la simultanéité, pour plus d'informations, veuillez consulter.

(*2) La consommation indiquée ne concerne que l'unité intérieure, elle doit être ajoutée à la consommation de l'unité extérieure correspondante.

* Le design et les spécifications peuvent être modifiés sans préavis pour l'amélioration du produit.

** Les valeurs du niveau sonore correspondent aux valeurs obtenues dans la chambre anéchoïque.

*** Le modèle 24 ne peut pas être connecté à l'unité extérieure MUEW-27-H14.3, veuillez vous référer au tableau de combinaison.

MULTISPLIT Unité intérieure de type mural Série MUPR-H14X

MUNDCLIMA®
SUPER DC INVERTER

- Capteur de présence intégré pour économiser l'énergie
- Contrôle de l'humidité (entre 35% et 85%)
- Module multifonction inclus (port ON/OFF et commande centrale)
- Gagnez du temps lors de l'installation et de l'entretien !
- Démontage de l'unité intérieure en moins d'une minute seulement 1 vis !



CONÇU PAR ET
POUR L'INSTALLATEUR

Jamais rien vu de tel



RG10L5(G2HS)/BGEF
Y compris
(CL09110)

OPTIONNELS

Pour plus d'informations sur les options, voir la section "SYSTÈMES DE CONTRÔLE".

Contrôle filaire avec WIFI



KJR-120N(X4W)/BGEF
(CL09211)



KJR-120P(X6W)/EF
(Noir)
(CL09214)



KJR-120P(X6W)/EF
(Blanc)
(CL09216)

Contrôle centralisé



CCM180A/WS
(CL09300)



CCM30/BKE
(CL92871)



MD-AC-MBS
(CL99097 /
CL99114 - 116)



MD-AC-KNX
(CL94792 /
CL99094 - 095)



INBACMID
(CL99222 / CL99210)

SPÉCIFICATIONS

Modèle			MUPR-09-H14X-I	MUPR-12-H14X-I	MUPR-18-H14X-I	MUPR-24-H14X-I
Code			UI20060	UI20061	UI20062	UI20063
Code EAN			8432953058531	8432953058548	8432953058555	8432953058562
Réfrigération	Capacité nominale (min ~ max) ^(*)	kW	2,72 (1,32 ~ 3,81)	3,52 (1,32 ~ 3,96)	5,28 (1,99 ~ 6,13)	7,03 (2,11 ~ 8,21)
	Consommation nominale ^(**)	W	0,021	0,025	0,036	0,060
Chauffage	Capacité nominale (min ~ max) ^(*)	kW	3,13 (0,88 ~ 4,4)	3,96 (0,88 ~ 4,54)	5,57 (1,35 ~ 6,77)	7,33 (1,55 ~ 8,21)
	Consommation nominale ^(**)	W	0,021	0,025	0,036	0,060
Débit d'air (Turbo / Élevé / Moyen / Faible)		m ³ / h	760 / 530 / 360 / 280	760 / 560 / 380 / 290	835 / 685 / 580 / 400	1540 / 1092 / 724 / 379
Pression sonore (Haute / Moyenne / Basse)		dB (A)	40 / 32 / 21,5	41 / 36 / 22	41 / 35 / 23	44,5 / 40 / 33
Puissance sonore (Élevée)		dB (A)	55	55	59	64
Tuyaux frigorifiques	Liquide	mm (pouce)	1/4"	1/4"	1/4"	3/8"
	Gaz	mm (pouce)	3/8"	3/8"	1/2"	5/8"
Dimensions (L x H x P)		mm	795 x 295 x 225	795 x 295 x 225	965 x 319 x 239	1.140 x 370 x 275
Poids		kg	10,2	10,2	12,3	20

Notes :

(*)1 La capacité nominale peut être différente en fonction de l'unité extérieure raccordée et de la simultanéité pour plus d'informations.

(*)2 La consommation indiquée ne concerne que l'unité intérieure, elle doit être ajoutée à la consommation de l'unité extérieure correspondante.

* Le design et les spécifications peuvent être modifiés sans préavis pour l'amélioration du produit.

** Les valeurs du niveau sonore correspondent aux valeurs obtenues dans la chambre anéchoïque.

*** Le modèle 24 ne peut pas être connecté à l'unité extérieure MUEW-27-H14.3, veuillez vous référer au tableau de combinaison.

MULTISPLIT Unité intérieure de type cassette Série MUCSR-H14-I

MUNDOCLIMA®
SUPER DC INVERTER



Conception 360°
Grâce à la conception du panneau 360°, l'air est distribué de façon très uniforme.



Contrôle individuel des ailettes
Possibilité de régler l'angle des 4 ailettes indépendamment.



Panneau de taille compacte (sauf modèle 24)
Le panneau enjoliveur de l'équipement type cassette est de 600 x 600 mm.



Entrée d'air extérieur
Possibilité d'apporter de l'air extérieur directement sur l'unité intérieure.



Signaux distants (CP)
L'unité intérieure dispose d'une entrée ON/OFF, d'une sortie d'alarme et d'une sortie de fonctionnement.



Réglage de la plage de températures de consigne
Les commandes RG10 et KJR-120N permettent de limiter la température de consigne.



Rotation et Back Up
Cette fonction permet un fonctionnement redondant dans les installations avec 2 unités connectées à la même commande câblée KJR-120N, au cas où une machine n'atteindrait pas la température de consigne, les deux machines commenceront automatiquement à fonctionner ensemble à 24°C dans le mode sélectionné. Parallèlement, une rotation est effectuée dans le fonctionnement des 2 machines pour que toutes deux fonctionnent pendant la même durée.



Modèles 09, 12 y 18



Modèle 24



RG10N2(D2S)/BGEF
Y compris
(CL09111)



OPTIONNELS

Plus d'information sur les options, voir la section "SYSTÈMES DE CONTRÔLE MUNDOCLIMA"

RECOMMANDÉ

Contrôle filaire avec WIFI

- KJR-120N(X6W)/BGEF (CL09212)
- KJR-120P(X6W)/EF (Noir) (CL09213)
- KJR-120P(X6W)/EF (Blanc) (CL09215)

BMS

- MD-AC-MBS (CL99097 / CL99114-116)
- MD-AC-KNX (CL94792 / CL99094-095)
- INBACMID (CL99222 / CL99210)

Contrôle centralisé

- CCM180A/WS (CL09300)
- CCM30/BKE (CL92871)
- CCM-15(A) (CL92872)

SPÉCIFICATIONS

Modèle		MUCSR-09-H14-I	MUCSR-12-H14-I	MUCSR-18-H14-I	MUCSR-24-H14-I	
Code commun		CL21413	CL21414	CL21415	CL21416	
Code EAN		8432953062118	8432953060527	8432953060534	8432953060541	
Réfrigération	Capacité nominale (min ~ max) (*)	2,64 (0,36 ~ 3,40)	3,52 (0,85 ~ 4,16)	5,27 (2,90 ~ 5,59)	7,03 (3,29 ~ 7,91)	
	Consommation nominale (*)	0,045	0,045	0,045	0,064	
Chauffage	Capacité nominale (min ~ max) (*)	2,93 (0,45 ~ 3,61)	3,81 (0,47 ~ 4,34)	5,57 (2,37 ~ 6,10)	7,62 (2,81 ~ 8,94)	
	Consommation nominale (*)	0,045	0,045	0,045	0,064	
Modèle	Corps	MUCSR-09-H14-I	MUCSR-12-H14-I	MUCSR-18-H14-I	MUCSR-24-H14-I	
	Panneau	MUCSR-H14-P1	MUCSR-H14-P1	MUCSR-H14-P1	MUCSR-H14-P2	
Code	Corps	UI21540	UI21541	UI21542	UI21543	
	Panneau	UA21540	UA21540	UA21540	UA21543	
Code EAN	Corps	8432953062101	8432953059101	8432953059118	8432953059125	
	Panneau	8432953058982	8432953058982	8432953058982	8432953058999	
Débit d'air (Haut / Moyen / Bas)		m³ / h	500 / 460 / 400	620 / 520 / 330	660 / 540 / 300	1.247 / 1.118 / 992
Pression sonore (Haute / Moyenne / Basse)		dB (A)	37 / 35,5 / 33 / 26	42 / 38,5 / 31,5 / 25,5	44 / 41 / 31,5 / 25	45 / 42,5 / 37 / 27,5
Puissance sonore (Haute)		dB (A)	52	55	59	59
Connexion drainage (OD)		mm	Ø 25	Ø 25	Ø 25	Ø 25
Hauteur d'évacuation de la pompe à condensats (*)		mm	1000	1000	1000	1000
Prise d'air frais (*)		mm	Ø 75	Ø 75	Ø 75	Ø 75
Tuyaux frigorifiques	Liquide	mm (pouce)	1/4"	1/4"	1/4"	3/8"
	Gaz	mm (pouce)	3/8"	3/8"	1/2"	5/8"
Dimensions (largeur x hauteur x profondeur)	Corps	mm	570 x 245 x 570	570 x 245 x 570	570 x 245 x 570	830 x 205 x 830
	Panneau	mm	620 x 50 x 620	620 x 50 x 620	620 x 50 x 620	950 x 75 x 950
Poids	Corps	kg	14,6	16,1	16,2	21,6
	Panneau	kg	2,7	2,7	2,7	6

Notes :

(*)1 La capacité nominale peut être différente en fonction de l'unité extérieure connectée et de la simultanéité, pour plus d'informations, veuillez consulter.

(*)2 La consommation indiquée ne concerne que l'unité intérieure, elle doit être ajoutée à la consommation de l'unité extérieure correspondante.

(*)3 Hauteur de tuyautage depuis la base de l'unité, en installant la coudée à max. 200 mm en horizontale.

(*)4 Diamètre intérieur

* La conception et les spécifications peuvent être modifiés sans préavis pour l'amélioration du produit.

** Les valeurs du niveau sonore correspondent aux valeurs obtenues dans la chambre anéchoïque.

*** Le modèle 24 ne peut pas être connecté à l'unité extérieure MUEW-27-H14.3, veuillez vous référer au tableau de combinaison.

MULTISPLIT Unité intérieure de type conduit Série MUCR-H14-I

MUNDOCLIMA®
SUPER DC INVERTER

INSTALLATION HORIZONTALE ET... VERTICAL*



Conception basse silhouette

Hauteur de l'unité intérieure à partir de 200 mm.



Pompe de drainage

Incorpore une pompe de condensat pour faciliter le drainage de l'unité intérieure.



minuterie hebdomadaire complète

Règle le fonctionnement hebdomadaire de l'appareil.



Retour configurable

L'entrée d'air de retour peut être effectuée par l'arrière ou par le bas indifféremment, par défaut l'unité a le retour par l'arrière.



Réglage de la plage de temp. point de consigne

La télécommande filaire KJR-120N (fournie) permet de limiter la température de consigne.



Pression statique configurable

Grâce à la nouvelle télécommande filaire KJR-120N, la pression statique du ventilateur peut être réglée automatiquement ou manuellement, ce qui permet d'adapter la machine à chaque installation.



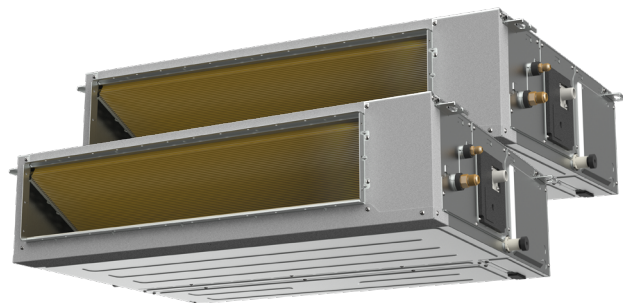
Signaux distants (CP)

L'unité intérieure dispose d'une entrée ON/OFF, d'une sortie d'alarme et d'une sortie de fonctionnement.



Rotation et Back Up

Cette fonction permet un fonctionnement redondant dans les installations avec 2 unités connectées à la même commande câblée KJR-120N, au cas où une machine n'atteindrait pas la température de consigne, les deux machines commenceront automatiquement à fonctionner ensemble à 24°C dans le mode sélectionné. En même temps, une rotation du fonctionnement des deux machines est effectuée de manière à ce que les deux machines fonctionnent pendant la même durée.



KJR-120N(X6W)/BGEF
Y compris
(CL09212)

OPTIONNELS

Plus d'information sur les options, voir la section "SYSTÈMES DE CONTRÔLE MUNDOCLIMA"

Commande sans fil



RG10A1(F2S)BGEF
(CL97807)

Contrôle filaire avec WIFI



KJR-120P(X6W)/EF
(Noir)
(CL09214)



KJR-120P(X6W)/EF
(Blanc)
(CL09215)



MD-AC-MBS
(CL99097/
CL99114-116)



MD-AC-KNX
(CL94792 /
CL99094-095)



INBACMID
(CL99222 /
CL99210)

BMS



CCM180A/WS
(CL09300)



CCM30/BKE
(CL92871)



CCM-15(A)
(CL92872)

Contrôle centralisé

* Sauf pour les modèles 09 et 12 où seule l'installation horizontale est possible.

SPÉCIFICATIONS

Modèle	MUCR-09-H14-I	MUCR-12-H14-I	MUCR-18-H14-I	MUCR-24-H14-I	
Code	UI21560	UI21561	UI21562	UI21563	
Code EAN	8432953059002	8432953059019	8432953059026	8432953059033	
Réfrigération	Capacité nominale (min ~ max) ^{(*)1}	kW 2,64 (0,35 ~ 3,82)	3,52 (0,53 ~ 3,91)	5,28 (1,32 ~ 6,16)	7,09 (3,23 ~ 7,92)
	Consommation nominale ^{(*)2}	kW 0,80	0,80	0,80	1,65
Chauffage	Capacité nominale (min ~ max) ^{(*)1}	kW 2,93 (0,94 ~ 3,48)	3,81 (1,00 ~ 4,47)	6,01 (1,50 ~ 6,31)	8,00 (2,79 ~ 8,56)
	Consommation nominale ^{(*)2}	kW 0,80	0,80	0,80	1,65
Débit d'air (Haut / Moyen / Bas)	m³ / h 620 / 540 / 450	660 / 570 / 470	900 / 780 / 650	1.200 / 1.000 / 700	
Pression statique	Nominale	Pa 25	25	25	25
	Configurable	Pa 0 ~ 80	0 - 100	0 - 160	0 - 160
Pression sonore (Haute / Moyenne / Basse)	dB (A) 35 / 33 / 31	35 / 33 / 31	36,5 / 34 / 31	33,5 / 32,5 / 31	
Puissance sonore (Haute)	dB (A) 52	52	53	56	
Connexion drainage (OD)	mm Ø 25	Ø 25	Ø 25	Ø 25	
Hauteur d'évacuation de la pompe à condensats ^{(*)3}	mm 1000	1000	1000	1000	
Prise d'air frais ^{(*)4}	mm Ø 92	Ø 92	Ø 100	Ø 100	
Tuyaux frigorifiques	Liquide	mm (pouce) 1/4"	1/4"	1/4"	3/8"
	Gaz	mm (pouce) 3/8"	3/8"	1/2"	5/8"
Dimensions (largeur x hauteur x profondeur)	mm 700 x 200 x 506	700 x 200 x 506	700 x 245 x 750	1.000 x 245 x 750	
Poids	kg 16,6	16,6	24,4	31,8	

Notes :

(*)1 La capacité nominale peut être différente en fonction de l'unité extérieure connectée et de la simultanéité, pour plus d'informations, veuillez consulter.

(*)2 La consommation indiquée ne concerne que l'unité intérieure, elle doit être ajoutée à la consommation de l'unité extérieure correspondante.

(*)3 Hauteur de tuyautage depuis la base de l'unité, en installant la coudée à max. 200 mm en horizontale.

(*)4 Diamètre intérieur

* La conception et les spécifications peuvent être modifiés sans préavis pour l'amélioration du produit.

** Les valeurs du niveau sonore correspondent aux valeurs obtenues dans la chambre anéchoïque.

*** Le modèle 24 ne peut pas être connecté à l'unité extérieure MUEW-27-H14.3, veuillez vous référer au tableau de combinaison.

MULTISPLIT Unité intérieure de type Console Série MUCNR-H14-I

MUNDOCLIMA®
SUPER DC INVERTER



RG10A(F2S)BGEF
Y compris
(CL09100)



Double flux d'air
Sortie d'air supérieure et inférieure. En mode réfrigération, seule la sortie supérieure fonctionne et en mode chauffage les deux sorties fonctionnent; ce qui permet de chauffer à partir du niveau du sol.



Design moderne et attractif
Profondeur de 206 mm seulement



120°
L'ailette supérieure permet un réglage de 120°.



Ventilateurs tangentiels
L'unité intérieure comprend un ventilateur tangential à chaque sortie d'air, ce qui réduit le niveau de bruit.



Affichage numérique LED
L'équipement dispose d'un affichage numérique sur lequel il affiche la température réglée pendant le fonctionnement de refroidissement ou de chauffage ou la température ambiante en mode ventilation.

AIRZONE⁽¹⁾
COMPATIBLE

OPTIONNELS

Plus d'information sur les options, voir la section "SYSTÈMES DE CONTRÔLE MUNDOCLIMA"

Contrôle filaire⁽²⁾



KJR-29B1/BK-E
(CL92869)

RECOMMANDÉ



KJR - 120 N (X4W)/BGEF⁽¹⁾
(CL09211)



KJR - 120P (X6W)/EF⁽¹⁾
(Noir)
(CL09214)



KJR - 120P (X6W)/EF⁽¹⁾
(Blanc)
(CL09216)

Commande filaire avec WIFI⁽¹⁾



Wifi



EU-OSK-105
(CL09001)

Contrôle centralisé⁽¹⁾



CCM180A/WS⁽¹⁾
(CL09300)



CCM30/BKE⁽¹⁾
(CL92871)



MD-AC-MBS⁽¹⁾
(CL99097 /
CL99114-116)



MD-AC-KNX⁽¹⁾
(CL94792 /
CL99094-095)



INBACMID⁽¹⁾
(CL99222 /
CL99210)

BMS⁽¹⁾

Accessoires



Module multifonction
(CL09403)

(1) Module multifonctionnel requis

(2) Câble de connexion (CL98442) requis, non recommandé pour une utilisation avec le module multifonction.

SPÉCIFICATIONS

Modèle			MUCNR-09-H14-I	MUCNR-12-H14-I	MUCNR-18-H14-I
Code			UI21570	UI21571	UI21572
Code EAN			8432953059347	8432953059354	8432953059361
Réfrigération	Capacité nominale (min ~ max) ^(*)	kW	2,64 (0,36 ~ 3,81)	3,52 (0,76 ~ 4,25)	4,98 (2,64 ~ 5,57)
	Consommation nominale ^(**)	kW	0,042	0,042	0,052
Chauffage	Capacité nominale (min ~ max) ^(*)	kW	2,93 (0,44 ~ 3,96)	3,81 (0,45 ~ 4,69)	5,28 (2,20 ~ 6,30)
	Consommation nominale ^(**)	kW	0,042	0,042	0,052
Débit d'air (Haut / Moyen / Bas)		m ³ / h	600 / 510 / 400	650 / 580 / 490	780 / 690 / 600
Pression sonore (Haute / Moyenne / Basse)		dB (A)	36,5 / 33,5 / 27,5	37 / 34 / 27 / 23	41 / 38 / 32 / 26
Puissance sonore (Haute)		dB (A)	50	54	55
Connexion drainage (OD)		mm	Ø 16	Ø 16	Ø 16
Tuyaux frigorifiques	Liquide	mm (pouce)	1/4"	1/4"	1/4"
	Gaz	mm (pouce)	3/8"	3/8"	1/2"
Dimensions (largeur x hauteur x profondeur)		mm	794 x 621 x 206	794 x 621 x 206	794 x 621 x 206
Poids		kg	14,9	14,9	14,9

Notes :

(*) La capacité nominale peut être différente en fonction de l'unité extérieure connectée et de la simultanéité, pour plus d'informations, veuillez consulter.

(**) La consommation indiquée ne concerne que l'unité intérieure, elle doit être ajoutée à la consommation de l'unité extérieure correspondante.

* La conception et les spécifications peuvent être modifiés sans préavis pour l'amélioration du produit.

** Les valeurs du niveau sonore correspondent aux valeurs obtenues dans la chambre anéchoïque.

*** Voir le tableau des combinaisons.

MULTISPLIT



Sélection multisplit

ÉTAPE 1

Sélectionnez la puissance la mieux adaptée à chacune des pièces que vous souhaitez climatiser. Le tableau suivant indique les différentes puissances, afin que vous puissiez sélectionner le modèle le plus adéquat.

Modèle	9	12	18
Capacité	2,6 kW	3,5 kW	5,2 kW
SPLIT MURAL 	MUPR-09-H11-I UI20055	MUPR-12-H11-I UI20056	MUPR-18-H11-I UI20057
	MUPR-09-H14X-I UI20060	MUPR-12-H14X-I UI20061	MUPR-18-H14X-I UI20062
CASSETTE 	MUCSR-09-H14-I CL21413	MUCSR-12-H14-I CL21414	MUCSR-18-H14-I CL21415
GAINABLE 	MUCR-09-H14-I UI21560	MUCR-12-H14-I UI21561	MUCR-18-H14-I UI21562
CONSOLE 	MUCNR-09-H14-I UI21570	MUCNR-12-H14-I UI21571	MUCNR-18-H14-I UI21572
ECS 	MUACSM-190-H14-I UI45304		

ÉTAPE 2

Sélectionnez l'unité extérieure qui s'adapte le mieux à la combinaison des unités intérieures choisies précédemment.

	3x1 + ECS
Modèle	MUEW-27-H14.3
Code	UE45304
1 UNITÉ	ECS SEULEMENT
2 UNITÉS	ECS+9 ECS+12 ECS+18 ECS+24 9 + +9 9 + +12 9 + +18 12 + +12 12 + +18
3 UNITÉS	ECS+9+9 ECS+9+12 ECS+9+18 ECS+12+12 ECS+12+18 9+9+9 9+9+12 9+12+12 12+12+12
4 UNITÉS	ECS+9+9+9 ECS+9+9+12 ECS+9+9+18 ECS+9+12+12 ECS+9+12+18 ECS+12+12+12

TABLEAU DES CAPACITÉS EN FONCTION DE LA COMBINAISON

Pour consulter le tableau des capacités en fonction de la combinaison, accédez au code QR suivant :

