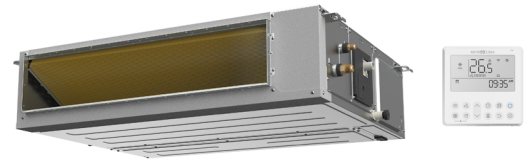
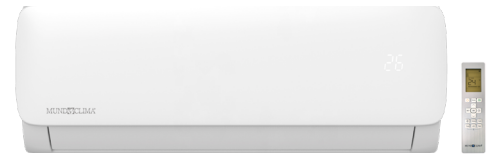
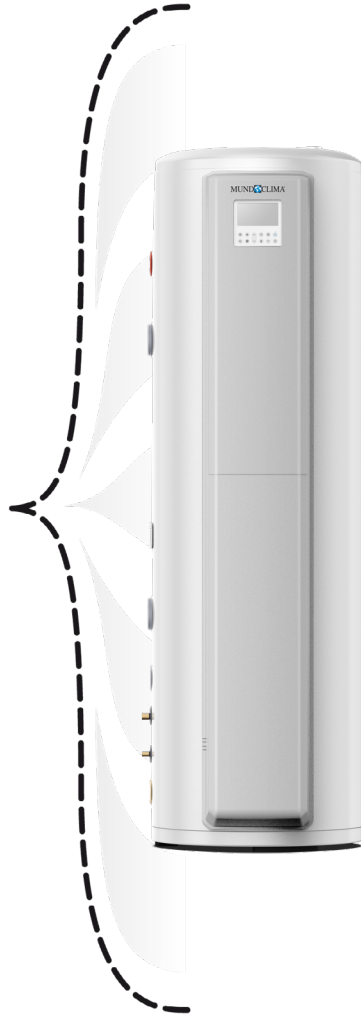


MULTISPLIT
Unidad exterior

Serie MUEW-H14 hasta 3x1 +
Agua Caliente Sanitaria (ACS)

ACS con recuperación de calor

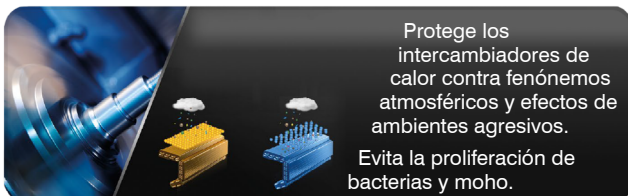


Accesorios



M-CHECK
(CL09410)

Tratamiento "Golden Fin"



Protege los intercambiadores de calor contra fenómenos atmosféricos y efectos de ambientes agresivos.

Evita la proliferación de bacterias y moho.

Tecnología "Core Genius"

Permite el funcionamiento continuo a una velocidad ultra-baja del compresor de tan solo 12Hz, disminuyendo la vibración del compresor hasta 16 veces más comparado con un equipo convencional.

MODO INGENIERÍA

Descargue el manual del modo ingeniería desde este código QR y...

¡Descubre todas las posibilidades!



(1) SCOP zona climática cálida, para más información consulte la tabla de especificaciones.

MULTISPLIT UNIDAD EXTERIOR H14



ESPECIFICACIONES

Modelo			MUEW-27-H14.3	
Código			UE45304	
Código EAN			8432953062132	
Refrigeración ^(*)	Capacidad nominal (min - máx)		kW 7,91 (2,46 ~ 8,21)	
	Consumo nominal (min - máx)		kW 2,45 (0,18 - 2,90)	
	Pdesignc (carga de diseño)		kW 7,9	
	SEER		W/W 6,3	
	Etiquetado Energético		A++	
	Eficiencia energética estacional para refrigeración de espacios		ηs,c (%) --	
	Consumo de energía anual		kWh/año 439	
Calefacción ^(**)	Capacidad nominal (min - máx)		kW 8,21 (2,29 ~ 0,88)	
	Consumo nominal (min - máx)		kW 2,21 (0,35 - 3,00)	
	Zona climática intermedia	Pdesignh (carga de diseño)		kW 6,2
		SCOP		W/W 4,1
		Etiquetado energético		A+
		Eficiencia energética estacional para calefacción de espacios		ηs,h (%) --
		Consumo de energía anual		kWh/año 2117
	Zona climática cálida	Tbiv (Temperatura bivalente)		°C -7
		Pdesignh (carga de diseño)		kW 6,4
		SCOP		W/W 5,1
		Etiquetado energético		A+++
		Consumo de energía anual		kWh/año 1757
		Tbiv (Temperatura bivalente)		°C 2
Tol (Temperatura límite funcionamiento)		°C -15		
Unidad exterior	Caudal de aire (máx)		m ³ /h 4.000	
	Presión sonora (Alta)		dB(A) 61	
	Potencia sonora (Alta)		dB(A) 69	
	Dimensiones (An x Al x Pr) ^(***)		mm 946 x 810 x 410	
	Peso		kg 64,3	
	Tipo / PCA		R32 / 675	
Refrigerante	Carga		kg 1,8	
	Equivalencia CO ₂		TCO ₂ eq 1,215	
	Precarga hasta	Total líneas líquido 1/4"		m 30
		Total líneas líquido 3/8"		m --
	Carga adicional	Líneas líquido 1/4"		g/m 20
		Líneas líquido 3/8"		g/m --
Tuberías frigoríficas	Líquido		mm (inch) (1/4") x 3 + (1/4") x 1	
	Gas		mm (inch) (3/8") x 3 + (1/2") x 1	
	Longitud máxima		m 80	
	Longitud por Ud. Interior ^(***)	Equipos aire acondicionado		m 35
		Equipo ACS		m 20
	Desnivel máximo (incluido equipo ACS)	Entre UI's y la UE		m 15
		Dif. Entre UI's		m 10
Datos eléctricos ^(***)	Alimentación		V-Hz-F 230 / 50 / 1F	
	Consumo máximo		kW 5,3	
	Intensidad máxima		A 24	
	Cable alimentación (unidad exterior)		mm ² 2 x 2,5 + T	
	Cable interconexión		mm ² 3 x 1 + T	
Temperatura de funcionamiento	Ambiente interior	Refrigeración	°C 16 a 32	
		Calefacción	°C 0 a 30	
		ACS	°C 5 a 43	
	Agua	ACS	°C 38 a 55	
		ACS (con resistencia eléc.)	°C 70	
	Exterior	Refrigeración	°C -15 a 50	
		Calefacción	°C -15 a 24	
		ACS	°C -15 a 43	
		ACS (con resistencia eléc.)	°C < -15 y > 43	

Notas:

(*1) Datos tomados con unidades interiores MUPR-09-H11-I (tantas como salidas para equipos de aire acond. tiene la ud. Exterior)

(*2) Las dimensiones son del cuerpo de la unidad, no incluyen los elementos sobresalientes (tapa de válvulas, rejillas, asas, etc) para las dimensiones detalladas consultar el manual de instalación.

(*3) La longitud mínima de tubería para cada unidad interior de aire acondicionado es de 3 m y 5 m para el equipo de ACS.

(*4) Las secciones del cableado eléctrico indicadas son recomendadas pero pueden ser superiores en función de cada instalación, estas se deberán adecuar a la normativa eléctrica en vigor.

* El diseño y las especificaciones están sujetos a cambios sin previo aviso para la mejora del producto.

** Los valores de nivel sonoro corresponden a valores obtenidos en cámara anecoica

*** Consultar la tabla de combinaciones

MULTISPLIT

Unidad interior

Agua caliente sanitaria (ACS)

Serie MUACSM-H14-I

MUNDOCLIMA®
SUPER DC INVERTER

ACS con recuperación de calor

Cumple con contribución mínima de energía renovable para cubrir la demanda de ACS (CTE DB HE4)



Bomba de calor para ACS tipo split

Aprovecha la energía aerotérmica para calentar el agua del tanque de agua caliente de 190 L.



Reduce al mínimo el consumo eléctrico

En una instalación combinada con equipos de aire acondicionado, en modo refrigeración, recupera la energía total o parcialmente calentando el agua caliente del tanque (ACS).



Múltiples modos de funcionamiento

El avanzado sistema de gestión, incorpora múltiples modos de funcionamiento para adaptarse a todas las necesidades: Modo HÍBRIDO, SMART, ECONOMY, E-HEATER y VACATION.



Desescarche sin afectar a la climatización

En un sistema combinado con equipos de aire acondicionado, realiza el desescarche de la unidad exterior con una pequeña parte de la energía acumulada en el tanque de ACS, de esta forma al terminar, las unidades interiores de aire acondicionado enseguida estarán listas para calentar nuevamente.



Función "Smart Grid"

Permite la hibridación con una instalación solar fotovoltaica



Conectividad "Modbus"

Posibilidad de integración en un sistema doméstico (BMS).



Modo Anti-legionela

Gracias a la resistencia eléctrica de 2 kW incorporada, se realiza la desinfección con hasta 70°C.



Tanque de agua de alta eficiencia

Transferencia de calor mediante intercambiador de micro-canal. Entrada de agua fría laminar, para interferir lo mínimo en el agua más caliente de la parte superior. Mayor superficie de intercambio entre el intercambiador de calor y el tanque de agua.



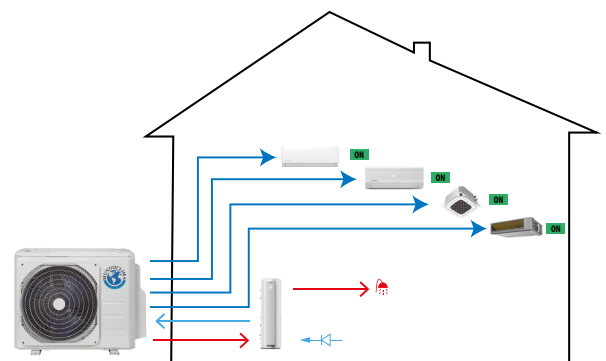
Tanque de agua con doble sensor de temperatura

Los sensores de temperatura duales monitorean la temperatura del agua de la parte superior e inferior del tanque, detectan la estratificación del agua en el tanque y ajustan el funcionamiento de la unidad en tiempo real.



Modos funcionamiento del sistema:

1. Solo Refrigeración
2. Solo Calefacción
3. Solo ACS
4. Calefacción + ACS
5. Refrigeración + ACS (Recuperación de calor PARCIAL)
6. Refrigeración + ACS (Recuperación de calor TOTAL)



MULTISPLIT UNIDAD INTERIOR ACS H14



ESPECIFICACIONES

Modelo				MUACSM-190-H14-I
Código				UI45304
Código EAN				8432953062149
Calentamiento agua	Clima medio EN 16147:2017 ^(*)	Capacidad	kW	3,9
		SCOP (SPF)	W/W	3,4
		Tset (Temp. consigna prueba)	°C	52
		Eficiencia energética	ηwh (%)	128
		Volumen máx. agua mezclada a 40°C	L	240
		Perfil de consumo		L
		Etiquetado energético		A+
	Consumo de energía anual	kWh/año	799	
	Clima cálido ^(*)	Capacidad calentamiento	kW	4
		SCOP (SPF)	kW/kW	3,9
Consumo de energía anual		kWh/año	705	
Depósito de agua	Volumen de acumulación nominal		L	190
	Presión máx.		Bar	10
	Material			Acero esmaltado
	Material del aislamiento			Poliuretano expandido
	Espesor del aislamiento		mm	42
	Protección			Ánodo magnesio
	Conexiones hidráulicas	Entrada / Salida	mm (inch)	DN20 (3/4")
	Salida condensados		mm (inch)	DN20 (3/4")
	Dimensiones (An x Al x Pr)		mm	504x1660x574
	Peso		kg	70
Unidad exterior	Modelo			MUEW-27-H14.3
	Código			UE45304
	Código EAN			8432953062132
	Caudal de aire (máx)		m³/h	4.000
	Presión sonora (Alta)		dB(A)	61
	Potencia sonora (Alta)		dB(A)	64
	Dimensiones (An x Al x Pr) ^(*)		mm	946 x 810 x 410
	Peso		kg	64,3
Refrigerante	Tipo / PCA			R32 / 675
	Carga		kg	1,8
	Equivalencia CO ₂		TCO ₂ eq	1,215
	Precarga hasta	Total líneas líquido 1/4"	m	30
	Carga adicional	Líneas líquido 1/4"	g/m	20
Tuberías frigoríficas	Líquido		mm (inch)	1/4"
	Gas		mm (inch)	3/8"
	Longitud máxima		m	80
	Longitud por Ud. Interior ^(*)		m	20
	Desnivel máximo	Entre UI's y la UE	m	15
		Dif. Entre UI's	m	10
Datos eléctricos ^(*)	Alimentación		V-Hz-F	230 / 50 / 1F
	Consumo máximo (con resistencia eléc.)		kW	2,15
	Intensidad máxima (con resistencia eléc.)		A	9,1
	Cable alimentación (unidad interior tanque ACS)		mm ²	2 x 1,5 + T
	Cable interconexión		mm ²	3 x 1 + T
Temperatura de funcionamiento	Ambiente interior	ACS	°C	5 a 43
	Ambiente exterior	ACS	°C	-15 a 43
		ACS (con resistencia eléc.)	°C	< -15 y > 43
	Consigna agua	ACS	°C	38 a 55
		ACS (con resistencia eléc.)	°C	70

Notas:

(*1) Condiciones: Temperatura entrada/salida agua 10/52°C. Temperatura ambiente 6°C BS, 7°C BH.

(*2) Condiciones: Temperatura entrada/salida agua 15/45°C. Temperatura ambiente 15°C BS, 12°C BH.

(*3) Las dimensiones son del cuerpo de la unidad, no incluyen los elementos sobresalientes (tapa de válvulas, rejillas, asas, etc) para las dimensiones detalladas consultar el manual de instalación.

(*4) La longitud mínima de tubería para el equipo de ACS es de 5 m.

(*5) Datos de la unidad tanque de ACS. Las secciones del cableado eléctrico indicadas son recomendadas pero pueden ser superiores en función de cada instalación, estas se deberán adecuar a la normativa eléctrica en vigor.

* El diseño y las especificaciones están sujetos a cambios sin previo aviso para la mejora del producto.

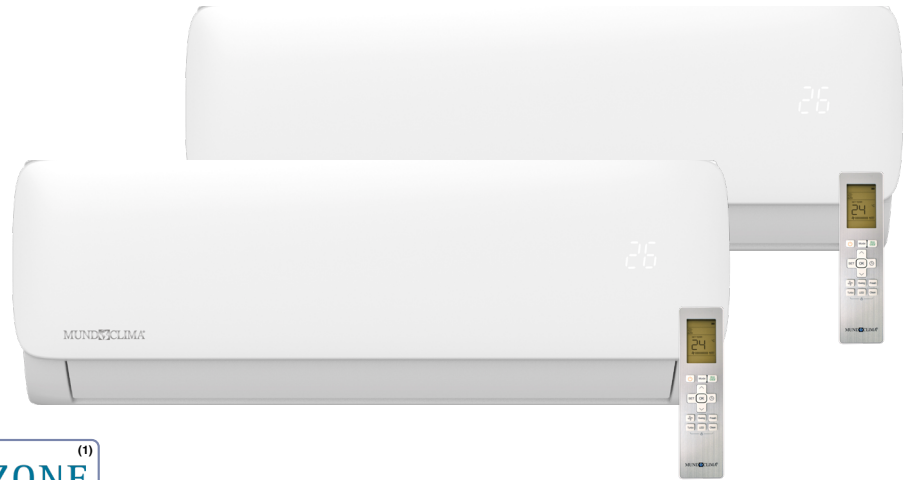
** Los valores de nivel sonoro corresponden a valores obtenidos en cámara anecoica

MULTISPLIT Unidad interior tipo Pared Serie MUPR-H11-I

MUNDOCLIMA®
SUPER DC INVERTER



RG10A1 (F2S)/BGEF
Incluido
(CL97807)



OPCIONALES

Más información de los opcionales en apartado "SISTEMAS DE CONTROL MUNDOCLIMA"

Control cableado⁽²⁾



KJR-29B1/BK-E⁽²⁾
(CL92869)



KJR-120N(X4W)/BGEF⁽¹⁾
(CL09211)



KJR-120P(X6W)/EF⁽¹⁾
(Negro)
(CL09214)



KJR-120P(X6W)/EF⁽¹⁾
(Blanco)
(CL09216)

Control centralizado⁽¹⁾



CCM180A/WS⁽¹⁾
(CL09300)



CCM30/BKE⁽¹⁾
(CL92871)



MD-AC-MBS⁽¹⁾
(CL99097 /
CL99114-116)



MD-AC-KNX⁽¹⁾
(CL94792 /
CL99094-095)



INBACMID⁽¹⁾
(CL99222/
CL99210)

BMS⁽¹⁾



WIFI

EU-OSK-105
(CL09001)

Accesorios



Módulo Multifunción H11
(Mod. 09/12/18: CL97818,
Mod. 24: CL97819,
Univ.: CL09400)

⁽¹⁾ Necesario el módulo multifunción H11

⁽²⁾ Necesario el cable de conexión (CL98442), no se recomienda usarlo conjuntamente con el módulo multifunción.

ESPECIFICACIONES

Modelo			MUPR-09-H11-I	MUPR-12-H11-I	MUPR-18-H11-I	MUPR-24-H11-I
Código			UI20055	UI20056	UI20057	UI20058
Código EAN			8432953048860	8432953048884	8432953048907	8432953048921
Refrigeración	Capacidad nominal (min ~ máx) ^(*)	kW	2,64 (1,03 - 3,22)	3,52 (1,38 - 4,31)	5,28 (1,93 - 6,27)	7,03 (3,02 - 8,79)
	Consumo nominal ^(**)	W	0,021	0,023	0,036	0,068
Calefacción	Capacidad nominal (min ~ máx) ^(*)	kW	2,93 (0,82 - 3,37)	3,81 (1,07 - 4,38)	5,57 (1,29 - 7,00)	7,33 (1,52 - 9,47)
	Consumo nominal ^(**)	W	0,021	0,023	0,036	0,068
Caudal de aire (Alto / Medio / Bajo)		m³/h	520 / 460 / 330	530 / 400 / 350	800 / 600 / 500	1.090 / 770 / 610
Presión sonora (Alta / Media / Baja)		dB(A)	37 / 32 / 22	37 / 32 / 22	41 / 37 / 31	46 / 37 / 34
Potencia sonora (Alta)		dB(A)	55	56	56	62
Tuberías frigoríficas	Líquido	mm (inch)	1/4"	1/4"	1/4"	3/8"
	Gas	mm (inch)	3/8"	3/8"	1/2"	5/8"
Dimensiones (An x Al x Pr)		mm	726 x 291 x 210	835 x 295 x 208	969 x 320 x 241	1083 x 336 x 244
Peso		kg	8	8,7	11,2	13,6

Notas:

(*1) La capacidad nominal puede ser diferente en función de la unidad exterior conectada y a la simultaneidad, para más información consultar.

(*2) El consumo indicado solo se refiere a la ud. Interior, este hay que sumarlo al consumo de la unidad exterior correspondiente.

* El diseño y las especificaciones están sujetos a cambios sin previo aviso para la mejora del producto.

** Los valores de nivel sonoro corresponden a valores obtenidos en cámara anecoica.

*** El modelo 24 no se puede conectar a la unidad exterior MUEW-27-H14.3, consultar la tabla de combinaciones.

MULTISPLIT Unidad interior tipo Pared Serie MUPR-H14X

MUNDOCLIMA®
SUPER DC INVERTER

- Sensor de presencia incorporado para Ahorrar Energía
- Control de humedad (entre 35% y 85%)
- Módulo multifunción incluido (puerto ON/OFF y control central)
- ¡Ahorra más tiempo de instalación y mantenimiento!
- Desmonta la unidad interior en menos de 1 minuto isólo 1 tornillo!



DISEÑADO POR Y
PARA EL INSTALADOR
Nunca ha visto nada igual



RG10L5(G2HS)/BGEF
Incluido
(CL09110)

OPCIONALES

Más información de los opcionales en apartado "SISTEMAS DE CONTROL"

Control cableado con WIFI

Control centralizado



KJR-120N(X4W)/BGEF
(CL09211)



KJR-120P(X6W)/EF
(Negro)
(CL09214)



KJR-120P(X6W)/EF
(Blanco)
(CL09216)



CCM180A/WS
(CL09300)



CCM30/BKE
(CL92871)



MD-AC-MBS
(CL99097 /
CL99114 - 116)



MD-AC-KNX
(CL94792 /
CL99094 - 095)



INBACMID
(CL99222 / CL99210)

ESPECIFICACIONES

Modelo			MUPR-09-H14X-I	MUPR-12-H14X-I	MUPR-18-H14X-I	MUPR-24-H14X-I
Código			UI20060	UI20061	UI20062	UI20063
Código EAN			8432953058531	8432953058548	8432953058555	8432953058562
Refrigeración	Capacidad nominal (min ~ máx) ^(*)	kW	2,72 (1,32 ~ 3,81)	3,52 (1,32 ~ 3,96)	5,28 (1,99 ~ 6,13)	7,03 (2,11 ~ 8,21)
	Consumo nominal ^(**)	W	0,021	0,025	0,036	0,060
Calefacción	Capacidad nominal (min ~ máx) ^(*)	kW	3,13 (0,88 ~ 4,4)	3,96 (0,88 ~ 4,54)	5,57 (1,35 ~ 6,77)	7,33 (1,55 ~ 8,21)
	Consumo nominal ^(**)	W	0,021	0,025	0,036	0,060
Caudal de aire (Turbo / Alto / Medio / Bajo)	m³/h		760 / 530 / 360 / 280	760 / 560 / 380 / 290	835 / 685 / 580 / 400	1540 / 1092 / 724 / 379
Presión sonora (Alta / Media / Baja)	dB(A)		40 / 32 / 21,5	41 / 36 / 22	41 / 35 / 23	44,5 / 40 / 33
Potencia sonora (Alta)	dB(A)		55	55	59	64
Tuberías frigoríficas	Líquido	mm (inch)	1/4"	1/4"	1/4"	3/8"
	Gas	mm (inch)	3/8"	3/8"	1/2"	5/8"
Dimensiones (An x Al x Pr)	mm		795 x 295 x 225	795 x 295 x 225	965 x 319 x 239	1.140 x 370 x 275
Peso	kg		10,2	10,2	12,3	20

Notas:

(*1) La capacidad nominal puede ser diferente en función de la unidad exterior conectada y a la simultaneidad para más información consultar.

(*2) El consumo indicado solo se refiere a la ud. Interior, este hay que sumarlo al consumo de la unidad exterior correspondiente.

* El diseño y las especificaciones están sujetos a cambios sin previo aviso para la mejora del producto.

** Los valores de nivel sonoro corresponden a valores obtenidos en cámara anecoica.

*** El modelo 24 no se puede conectar a la unidad exterior MUEW-27-H14.3, consultar la tabla de combinaciones.

MULTISPLIT Unidad interior tipo Cassette Serie MUCSR-H14-I

MUNDOCLIMA®
SUPER DC INVERTER



Diseño 360°
Gracias al diseño del panel 360° el aire se distribuye de una forma más uniforme.



Control individual de las lamas
Posibilidad de ajustar el ángulo de las 4 lamas de forma independiente.



Panel de tamaño compacto (Excepto modelo 24)
El panel embellecedor del equipo tipo cassette es de 600x600 mm.



Entrada de aire exterior
Posibilidad de aportar aire exterior directamente sobre la unidad interior.



Señales remotas (CP)
La unidad interior dispone de una entrada de ON/OFF, una salida de alarma y funcionamiento.



Ajuste del rango de temperatura de consigna
Los controles RG10 y KJR-120N, permiten limitar la temperatura de consigna.



Rotación & Back up
Esta función permite el funcionamiento redundante en instalaciones con 2 unidades conectadas a un mismo control cableado KJR-120N, en caso de que en una máquina no alcance la temperatura de consigna, automáticamente las dos máquinas se pondrán en funcionamiento de forma conjunta a 24°C en el modo seleccionado. Al mismo tiempo se realiza una rotación en el funcionamiento de las 2 máquinas para que las dos funciones la misma cantidad de tiempo.



Modelos 09, 12 y 18



Modelo 24



RG10N2(D2S)/BGEF
Incluido
(CL09111)



OPCIONALES

Más información de los opcionales en "SISTEMAS DE CONTROL MUNDOCLIMA"

RECOMENDADO

Control cableado con WIFI

- KJR-120N(X6W)/BGEF (CL09212)
- KJR-120P(X6W)/EF (Negro) (CL09213)
- KJR-120P(X6W)/EF (Blanco) (CL09215)

Modbus

- MD-AC-MBS (CL99097 / CL99114-116)

KNX

- MD-AC-KNX (CL94792 / CL99094-095)

BACnet

- INBACMID (CL99222 / CL99210)

BMS

- CCM180A/WS (CL09300)
- CCM30/BKE (CL92871)
- CCM-15(A) (CL92872)

Control centralizado

app

ESPECIFICACIONES

Modelo	MUCSR-09-H14-I		MUCSR-12-H14-I		MUCSR-18-H14-I		MUCSR-24-H14-I	
Código conjunto	CL21413		CL21414		CL21415		CL21416	
Código EAN	8432953062118		8432953060527		8432953060534		8432953060541	
Refrigeración	Capacidad nominal (min ~ máx) ^{(*)1}	kW	2,64 (0,36 ~ 3,40)	3,52 (0,85 ~ 4,16)	5,27 (2,90 ~ 5,59)	7,03 (3,29 ~ 7,91)		
	Consumo nominal ^{(*)2}	kW	0,045	0,045	0,045	0,064		
Calefacción	Capacidad nominal (min ~ máx) ^{(*)1}	kW	2,93 (0,45 ~ 3,61)	3,81 (0,47 ~ 4,34)	5,57 (2,37 ~ 6,10)	7,62 (2,81 ~ 8,94)		
	Consumo nominal ^{(*)2}	kW	0,045	0,045	0,045	0,064		
Modelo	Cuerpo		MUCSR-09-H14-I	MUCSR-12-H14-I	MUCSR-18-H14-I	MUCSR-24-H14-I		
	Panel		MUCSR-H14-P1	MUCSR-H14-P1	MUCSR-H14-P1	MUCSR-H14-P2		
Código	Cuerpo		UI21540	UI21541	UI21542	UI21543		
	Panel		UA21540	UA21540	UA21540	UA21543		
Código EAN	Cuerpo		8432953062101	8432953059101	8432953059118	8432953059125		
	Panel		8432953058982	8432953058982	8432953058982	8432953058999		
Caudal de aire (Alto / Medio / Bajo)		m³/h	500 / 460 / 400	620 / 520 / 330	660 / 540 / 300	1.247 / 1.118 / 992		
Presión sonora (Alta / Media / Baja)		dB(A)	37 / 35,5 / 33 / 26	42 / 38,5 / 31,5 / 25,5	44 / 41 / 31,5 / 25	45 / 42,5 / 37 / 27,5		
Potencia sonora (Alta)		dB(A)	52	55	59	59		
Conexión desagüe (OD)		mm	Ø 25	Ø 25	Ø 25	Ø 25		
Altura achique bomba condensados ^{(*)3}		mm	1.000	1.000	1.000	1.000		
Toma aire fresco ^{(*)4}		mm	Ø 75	Ø 75	Ø 75	Ø 75		
Tuberías frigoríficas	Líquido	mm (inch)	1/4"	1/4"	1/4"	3/8"		
	Gas	mm (inch)	3/8"	3/8"	1/2"	5/8"		
Dimensiones (Ancho x Alto x Fondo)	Cuerpo	mm	570 x 245 x 570	570 x 245 x 570	570 x 245 x 570	830 x 205 x 830		
	Panel	mm	620 x 50 x 620	620 x 50 x 620	620 x 50 x 620	950 x 75 x 950		
Peso	Cuerpo	kg	14,6	16,1	16,2	21,6		
	Panel	kg	2,7	2,7	2,7	6		

Notas:

(*1) La capacidad nominal puede ser diferente en función de la unidad exterior conectada y a la simultaneidad, para más información consultar.

(*2) El consumo indicado solo se refiere a la ud. Interior, este hay que sumarlo al consumo de la unidad exterior correspondiente.

(*3) Altura de achique desde la base de la unidad, instalando el codo como máximo a 200 mm en horizontal.

(*4) Diámetro interior

* El diseño y las especificaciones están sujetos a cambios sin previo aviso para la mejora del producto.

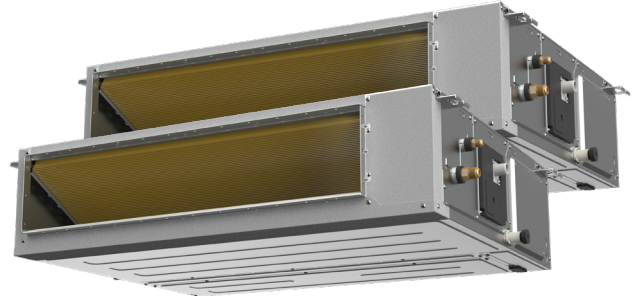
** Los valores de nivel sonoro corresponden a valores obtenidos en cámara anecoica.









*** El modelo 24 no se puede conectar a la unidad exterior MUEW-27-H14.3, consultar la tabla de combinaciones.

MULTISPLIT Unidad interior tipo Conducto Serie MUCR-H14-I

MUNDOCLIMA®
SUPER DC INVERTER

INSTALACIÓN HORIZONTAL Y... VERTICAL*



-  **Diseño baja silueta**
Altura de la unidad interior desde 200 mm.
-  **Bomba drenaje**
Incorpora bomba de drenaje para facilitar el desagüe de la unidad interior.
-  **Temporizador semanal completo**
Establece el funcionamiento semanal de la unidad.
-  **Retorno configurable**
La entrada de aire de retorno se puede realizar por la parte trasera o inferior indistintamente, por defecto la unidad tiene el retorno por la parte posterior.
-  **Ajuste del rango de temp. de consigna**
Mediante el control remoto cableado KJR-120N (suministrado), se puede limitar la temperatura de consigna.
-  **Presión estática configurable**
Mediante el nuevo control remoto de cableado KJR-120N se puede ajustar la presión estática del ventilador de forma automática o manual, de esta forma se puede adaptar la máquina a cada instalación.
-  **Señales remotas (CP)**
La unidad interior dispone de una entrada de ON/OFF, una salida de alarma y funcionamiento.
-  **Rotación & Back up**
Esta función permite el funcionamiento redundante en instalaciones con 2 unidades conectadas a un mismo control cableado KJR-120N, en caso de que en una máquina no alcance la temperatura de consigna, automáticamente las dos máquinas se pondrán en funcionamiento de forma conjunta a 24°C en el modo seleccionado. Al mismo tiempo se realiza una rotación en el funcionamiento de las 2 máquinas para que las dos funciones la misma cantidad de tiempo.



KJR-120N(X6W)/BGEF
Incluido
(CL09212)

OPCIONALES

Más información de los opcionales en "SISTEMAS DE CONTROL MUNDOCLIMA"

Control inalámbrico



RG10A1(F2S)BGEF
(CL97807)

Control cableado con WIFI



KJR-120P(X6W)/EF
(Negro)
(CL09214)



KJR-120P(X6W)/EF
(Blanco)
(CL09215)



MD-AC-MBS
(CL99097/
CL99114-116)



MD-AC-KNX
(CL94792 /
CL99094-095)



INBACMID
(CL99222 /
CL99210)

BMS



CCM180A/WS
(CL09300)



CCM30/BKE
(CL92871)



CCM-15(A)
(CL92872)

Control centralizado

* Excepto en los modelos 09 y 12 en los que solo es posible la instalación en horizontal.

ESPECIFICACIONES

Modelo			MUCR-09-H14-I	MUCR-12-H14-I	MUCR-18-H14-I	MUCR-24-H14-I
Código			UI21560	UI21561	UI21562	UI21563
Código EAN			8432953059002	8432953059019	8432953059026	8432953059033
Refrigeración	Capacidad nominal (min ~ máx) ^{(*)1}	kW	2,64 (0,35 ~ 3,82)	3,52 (0,53 ~ 3,91)	5,28 (1,32 ~ 6,16)	7,09 (3,23 ~ 7,92)
	Consumo nominal ^{(*)2}	kW	0,80	0,80	0,80	1,65
Calefacción	Capacidad nominal (min ~ máx) ^{(*)1}	kW	2,93 (0,94 ~ 3,48)	3,81 (1,00 ~ 4,47)	6,01 (1,50 ~ 6,31)	8,00 (2,79 ~ 8,56)
	Consumo nominal ^{(*)2}	kW	0,80	0,80	0,80	1,65
Caudal de aire (Alto / Medio / Bajo)		m³/h	620 / 540 / 450	660 / 570 / 470	900 / 780 / 650	1.200 / 1.000 / 700
Presión estática	Nominal	Pa	25	25	25	25
	Configurable	Pa	0 ~ 80	0 ~ 100	0 ~ 160	0 ~ 160
Presión sonora (Alta / Media / Baja)		dB(A)	35 / 33 / 31	35 / 33 / 31	36,5 / 34 / 31	33,5 / 32,5 / 31
Potencia sonora (Alta)		dB(A)	52	52	53	56
Conexión desagüe (OD)		mm	Ø 25	Ø 25	Ø 25	Ø 25
Altura achique bomba condensados ^{(*)3}		mm	1.000	1.000	1.000	1.000
Toma aire fresco ^{(*)4}		mm	Ø 92	Ø 92	Ø 100	Ø 100
Tuberías frigoríficas	Líquido	mm (inch)	1/4"	1/4"	1/4"	3/8"
	Gas	mm (inch)	3/8"	3/8"	1/2"	5/8"
Dimensiones (Ancho x Alto x Fondo)		mm	700 x 200 x 506	700 x 200 x 506	700 x 245 x 750	1.000 x 245 x 750
Peso		kg	16,6	16,6	24,4	31,8

Notas:

(*)1 La capacidad nominal puede ser diferente en función de la unidad exterior conectada y a la simultaneidad, para más información consultar.

(*)2 El consumo indicado solo se refiere a la ud. Interior, este hay que sumarlo al consumo de la unidad exterior correspondiente.

(*)3 Altura de achique desde la base de la unidad, instalando el codo como máximo a 200 mm en horizontal.

(*)4 Diámetro interior

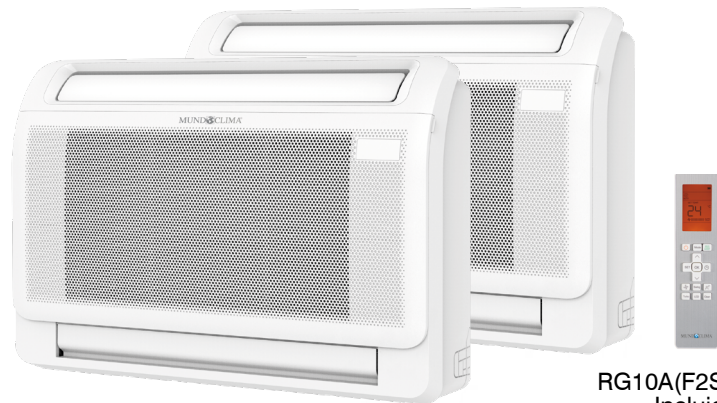
* El diseño y las especificaciones están sujetos a cambios sin previo aviso para la mejora del producto.

** Los valores de nivel sonoro corresponden a valores obtenidos en cámara anecoica.

*** El modelo 24 no se puede conectar a la unidad exterior MUEW-27-H14.3, consultar la tabla de combinaciones.

MULTISPLIT Unidad interior tipo Consola Serie MUCNR-H14-I

MUNDOCLIMA®
SUPER DC INVERTER



RG10A(F2S)BGEF
Incluido
(CL09100)

AIRZONE⁽¹⁾
COMPATIBLE



Doble flujo de aire
Salida de aire superior e inferior. En modo refrigeración solo funciona la salida superior y en modo calefacción funcionan las dos salidas, de esta forma se consigue calentar desde nivel del suelo.



Diseño moderno y estilizado
Solo 206 mm de profundidad.



120°
La lama superior permite un ajuste 120°.



Ventiladores tangenciales
La unidad interior incorpora un ventilador tangencial en cada salida de aire, de esa forma se minimiza el nivel sonoro.



Display digital Led
Dispone de un display digital donde muestra la temperatura de consigna durante el funcionamiento en refrigeración o calefacción o la temperatura ambiente en modo ventilación.

OPCIONALES

Más información de los opcionales en "SISTEMAS DE CONTROL MUNDOCLIMA"

Control cableado⁽²⁾



KJR-29B1/BK-E
(CL92869)

RECOMENDADO



KJR-120N(X4W)/BGEF⁽¹⁾
(CL09211)



KJR-120P(X6W)/EF⁽¹⁾
(Negro)
(CL09214)



KJR-120P(X6W)/EF⁽¹⁾
(Blanco)
(CL09216)

Control cableado con WIFI⁽¹⁾



Wifi



EU-OSK-105
(CL09001)

Control centralizado⁽¹⁾



CCM180A/WS⁽¹⁾
(CL09300)



CCM30/BKE⁽¹⁾
(CL92871)

BMS⁽¹⁾



MD-AC-MBS⁽¹⁾
(CL99097/
CL99114-116)



MD-AC-KNX⁽¹⁾
(CL94792/
CL99094-095)



INBACMID⁽¹⁾
(CL99222/
CL99210)

Accesorios⁽¹⁾



Módulo Multifunción
(CL09403)

(1) Necesario el módulo multifunción

(2) Necesario el cable de conexión (CL98442), no se recomienda usarlo conjuntamente con el módulo multifunción.

ESPECIFICACIONES

Modelo	MUCNR-09-H14-I		MUCNR-12-H14-I		MUCNR-18-H14-I	
Código	UI21570		UI21571		UI21572	
Código EAN	8432953059347		8432953059354		8432953059361	
Refrigeración	Capacidad nominal (min ~ máx) ^(*)	kW	2,64 (0,36 ~ 3,81)	3,52 (0,76 ~ 4,25)	4,98 (2,64 ~ 5,57)	
	Consumo nominal ^(**)	kW	0,042	0,042	0,052	
Calefacción	Capacidad nominal (min ~ máx) ^(*)	kW	2,93 (0,44 ~ 3,96)	3,81 (0,45 ~ 4,69)	5,28 (2,20 ~ 6,30)	
	Consumo nominal ^(**)	kW	0,042	0,042	0,052	
Caudal de aire (Alto / Medio / Bajo)	m³/h		600 / 510 / 400		650 / 580 / 490	
Presión sonora (Alta / Media / Baja)	dB(A)		36,5 / 33,5 / 27,5		37 / 34 / 27 / 23	
Potencia sonora (Alta)	dB(A)		50		54	
Conexión desagüe (OD)	mm		Ø 16		Ø 16	
Tuberías frigoríficas	Líquido	mm (inch)	1/4"		1/4"	
	Gas	mm (inch)	3/8"		3/8"	
Dimensiones (Ancho x Alto x Fondo)	mm		794 x 621 x 206		794 x 621 x 206	
Peso	kg		14,9		14,9	

Notas:

(*) La capacidad nominal puede ser diferente en función de la unidad exterior conectada y a la simultaneidad para más información consultar.

(**) El consumo indicado solo se refiere a la ud. Interior, este hay que sumarlo al consumo de la unidad exterior correspondiente.

* El diseño y las especificaciones están sujetos a cambios sin previo aviso para la mejora del producto.

** Los valores de nivel sonoro corresponden a valores obtenidos en cámara anecoica.

*** Consultar la tabla de combinaciones.

MULTISPLIT

Selección Multisplit

PASO 1

Seleccione la potencia que mejor se adapten a cada una de las habitaciones que desea climatizar. La siguiente tabla muestra las diferentes potencias para que pueda seleccionar el modelo más idóneo.



Modelo	9	12	18
Capacidad	2,6 kW	3,5 kW	5,2 kW
SPLIT PARED 	MUPR-09-H11-I UI20055	MUPR-12-H11-I UI20056	MUPR-18-H11-I UI20057
	MUPR-09-H14X-I UI20060	MUPR-12-H14X-I UI20061	MUPR-18-H14X-I UI20062
CASSETTE 	MUCSR-09-H14-I CL21413	MUCSR-12-H14-I CL21414	MUCSR-18-H14-I CL21415
CONDUCTO 	MUCR-09-H14-I UI21560	MUCR-12-H14-I UI21561	MUCR-18-H14-I UI21562
CONSOLA 	MUCNR-09-H14-I UI21570	MUCNR-12-H14-I UI21571	MUCNR-18-H14-I UI21572
ACS 	MUACSM-190-H14-I UI45304		

PASO 2

Seleccione la unidad exterior que mejor se adapte a la combinación de unidades interiores elegida.

	3x1 + ACS
Modelo	MUEW-27-H14.3
Código	UE45304
1 UNIDAD	SOLO ACS
2 UNIDADES	ACS+9 ACS+12 ACS+18 ACS+24 9+9 9+12 9+18 12+12 12+18
3 UNIDADES	ACS+9+9 ACS+9+12 ACS+9+18 ACS+12+12 ACS+12+18 9+9+9 9+9+12 9+12+12 12+12+12
4 UNIDADES	ACS+9+9+9 ACS+9+9+12 ACS+9+9+18 ACS+9+12+12 ACS+9+12+18 ACS+12+12+12

TABLA DE CAPACIDAD SEGÚN COMBINACIÓN
 Para consultar la tabla de capacidades según combinación, acceda al siguiente código QR:

