

MULTISPLIT Unidad interior tipo Conduta Série MUCR-H14-I

MUNDOCLIMA®
SUPER DC INVERTER

INSTALAÇÃO HORIZONTAL E... VERTICAL*



Design de baixo perfil

Altura da unidade interior desde 200 mm.



Bomba de drenagem

Incorpora bomba de drenagem para facilitar a drenagem da unidade interior.



Temporizador semanal completo

Define o funcionamento semanal da unidade.



Retorno configurável

A entrada de ar de retorno pode-se realizar na parte traseira ou inferior indistintamente. Por padrão, a unidade possui o retorno na parte posterior.



Ajuste da faixa de temperatura de referência

O controle remoto com fios KJR-120N permite limitar a temperatura de referência.



Pressão estática configurável

Através do novo controle remoto com fios KJR-120N, a pressão estática do ventilador pode ser ajustada automaticamente ou manualmente, desta forma a máquina pode ser adaptada a cada instalação.



Sinais remotos (CP)

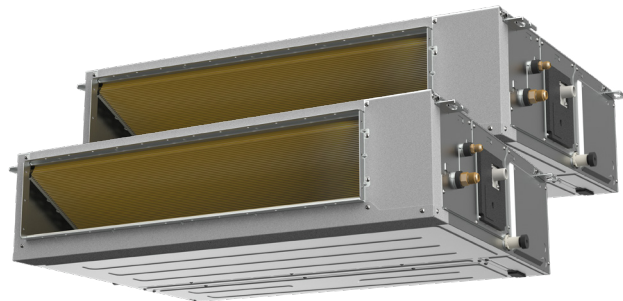
A unidade interior conta com uma entrada de ON/OFF, uma saída de alarme e funcionamento.



Rotação e Back-up

Esta função permite o funcionamento redundante em instalações com 2 unidades ligadas ao mesmo controle com fios KJR-120N; caso uma máquina não atinja a temperatura de referência, as duas máquinas começarão automaticamente a funcionar em conjunto a 24°C no modo selecionado.

Ao mesmo tempo, é efetuada uma rotação no funcionamento das duas máquinas, de modo a que ambas funcionem durante o mesmo período de tempo.



KJR-120N(X6W)/BGEF
Incluído
(CL09212)

OPCIONAIS

Mais informações sobre os itens opcionais em "SISTEMAS DE CONTROLO MUNDOCLIMA"

Controlo sem fios



RG10A1 (F2S)BGEF
(CL97807)

Controlo por fios com WI-FI



KJR-120P(X6W)/EF
(Preto)
(CL09214)



KJR-120P(X6W)/EF
(Branco)
(CL09215)



MD-AC-MBS
(CL99097/
CL99114-116)



MD-AC-KNX
(CL94792 /
CL99094-095)



INBACMID
(CL99222 /
CL99210)



Controlo centralizado



CCM180A/WS
(CL09300)



CCM30/BKE
(CL92871)



CCM-15(A)
(CL92872)

* Exceto para os modelos 09 e 12, em que só é possível a instalação horizontal.

ESPECIFICAÇÕES

Modelo			MUCR-09-H14-I	MUCR-12-H14-I	MUCR-18-H14-I	MUCR-24-H14-I
Código			UI21560	UI21561	UI21562	UI21563
Código EAN			8432953059002	8432953059019	8432953059026	8432953059033
Arrefecimento	Capacidade nominal (mín. ~ máx.) ^(*)	kW	2,64 (0,35 ~ 3,82)	3,52 (0,53 ~ 3,91)	5,28 (1,32 ~ 6,16)	7,09 (3,23 ~ 7,92)
	Consumo nominal ^(**)	kW	0,80	0,80	0,80	1,65
Aquecimento	Capacidade nominal (mín. ~ máx.) ^(*)	kW	2,93 (0,94 ~ 3,48)	3,81 (1,00 ~ 4,47)	6,01 (1,50 ~ 6,31)	8,00 (2,79 ~ 8,56)
	Consumo nominal ^(**)	kW	0,80	0,80	0,80	1,65
Caudal de ar (Alto / Médio / Baixo)	m³/h		620 / 540 / 450	660 / 570 / 470	900 / 780 / 650	1.200 / 1.000 / 700
Pressão estática	Nominal	Pa	25	25	25	25
	Configurável	Pa	0 ~ 80	0 ~ 100	0 ~ 160	0 ~ 160
Pressão sonora (Alta / Média / Baixa)	dB (A)		35 / 33 / 31	35 / 33 / 31	36,5 / 34 / 31	33,5 / 32,5 / 31
Potência sonora (Alta)	dB (A)		52	52	53	56
Ligação drenagem (OD)	mm		Ø 25	Ø 25	Ø 25	Ø 25
Altura elevação bomba condensados ^(***)	mm		1.000	1.000	1.000	1.000
Entrada de ar fresco ^(***)	mm		Ø 92	Ø 92	Ø 100	Ø 100
Tubos de refrigeração	Líquido	mm (pol.)	1/4"	1/4"	1/4"	3/8"
	Gás	mm (pol.)	3/8"	3/8"	1/2"	5/8"
Dimensões (L x A x P)	mm		700 x 200 x 506	700 x 200 x 506	700 x 245 x 750	1.000 x 245 x 750
Peso	kg		16,6	16,6	24,4	31,8

Notas:

(*) A capacidade nominal pode ser diferente em função da unidade exterior ligada e da simultaneidade; para mais informações, consultar.

(**) O consumo indicado refere-se apenas à unidade interior, este valor deve ser adicionado ao consumo da unidade exterior correspondente.

(***) Altura de elevação desde a base da unidade, instalando o cotovelo no máximo a 200 mm na horizontal.

(****) Diâmetro interior

* O desenho e especificações estão sujeitos a alterações sem aviso prévio para a melhoria do produto.

** Os valores de nível sonoro correspondem a valores obtidos em câmara anecoica.