

## MULTISPLIT Unité intérieure de type conduit Série MUCR-H14-I

MUNDOCLIMA®  
SUPER DC INVERTER

### INSTALLATION HORIZONTALE ET... VERTICAL\*



#### Conception basse silhouette

Hauteur de l'unité intérieure à partir de 200 mm.



#### Pompe de drainage

Incorpore une pompe de condensat pour faciliter le drainage de l'unité intérieure.



#### minuterie hebdomadaire complète

Règle le fonctionnement hebdomadaire de l'appareil.



#### Retour configurable

L'entrée d'air de retour peut être effectuée par l'arrière ou par le bas indifféremment, par défaut l'unité a le retour par l'arrière.



#### Réglage de la plage de temp. point de consigne

La télécommande filaire KJR-120N (fournie) permet de limiter la température de consigne.



#### Pression statique configurable

Grâce à la nouvelle télécommande filaire KJR-120N, la pression statique du ventilateur peut être réglée automatiquement ou manuellement, ce qui permet d'adapter la machine à chaque installation.



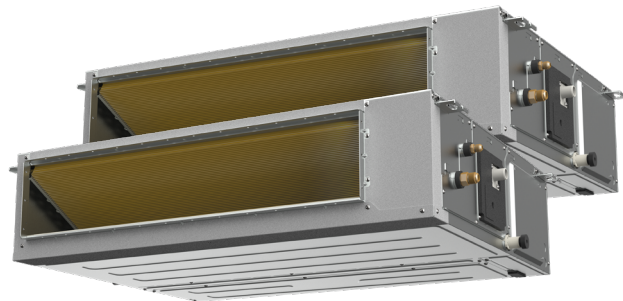
#### Signaux distants (CP)

L'unité intérieure dispose d'une entrée ON/OFF, d'une sortie d'alarme et d'une sortie de fonctionnement.



#### Rotation et Back Up

Cette fonction permet un fonctionnement redondant dans les installations avec 2 unités connectées à la même commande câblée KJR-120N, au cas où une machine n'atteindrait pas la température de consigne, les deux machines commenceront automatiquement à fonctionner ensemble à 24°C dans le mode sélectionné. En même temps, une rotation du fonctionnement des deux machines est effectuée de manière à ce que les deux machines fonctionnent pendant la même durée.



KJR-120N(X6W)/BGEF  
Y compris  
(CL09212)

### OPTIONNELS

Plus d'information sur les options, voir la section "SYSTÈMES DE CONTRÔLE MUNDOCLIMA"

#### Commande sans fil



RG10A1 (F2S)BGEF  
(CL97807)

#### Contrôle filaire avec WIFI



KJR-120P(X6W)/EF  
(Noir)  
(CL09214)



KJR-120P(X6W)/EF  
(Blanc)  
(CL09215)



MD-AC-MBS  
(CL99097/  
CL99114-116)



MD-AC-KNX  
(CL94792 /  
CL99094-095)



INBACMID  
(CL99222 /  
CL99210)

#### BMS



CCM180A/WS  
(CL09300)



CCM30/BKE  
(CL92871)



CCM-15(A)  
(CL92872)

#### Contrôle centralisé

App

\* Sauf pour les modèles 09 et 12 où seule l'installation horizontale est possible.

### SPÉCIFICATIONS

Modèle			MUCR-09-H14-I	MUCR-12-H14-I	MUCR-18-H14-I	MUCR-24-H14-I
Code			UI21560	UI21561	UI21562	UI21563
Code EAN			8432953059002	8432953059019	8432953059026	8432953059033
Réfrigération	Capacité nominale (min ~ max) <sup>(*)1</sup>	kW	2,64 (0,35 ~ 3,82)	3,52 (0,53 ~ 3,91)	5,28 (1,32 ~ 6,16)	7,09 (3,23 ~ 7,92)
	Consommation nominale <sup>(*)2</sup>	kW	0,80	0,80	0,80	1,65
Chauffage	Capacité nominale (min ~ max) <sup>(*)1</sup>	kW	2,93 (0,94 ~ 3,48)	3,81 (1,00 ~ 4,47)	6,01 (1,50 ~ 6,31)	8,00 (2,79 ~ 8,56)
	Consommation nominale <sup>(*)2</sup>	kW	0,80	0,80	0,80	1,65
Débit d'air (Haut / Moyen / Bas)	m <sup>3</sup> / h		620 / 540 / 450	660 / 570 / 470	900 / 780 / 650	1.200 / 1.000 / 700
Pression statique	Nominale	Pa	25	25	25	25
	Configurable	Pa	0 ~ 80	0 - 100	0 - 160	0 - 160
Pression sonore (Haute / Moyenne / Basse)	dB (A)		35 / 33 / 31	35 / 33 / 31	36,5 / 34 / 31	33,5 / 32,5 / 31
Puissance sonore (Haute)	dB (A)		52	52	53	56
Connexion drainage (OD)	mm		Ø 25	Ø 25	Ø 25	Ø 25
Hauteur d'évacuation de la pompe à condensats <sup>(*)3</sup>	mm		1000	1000	1000	1000
Prise d'air frais <sup>(*)4</sup>	mm		Ø 92	Ø 92	Ø 100	Ø 100
Tuyaux frigorifiques	Liquide	mm (pouce)	1/4"	1/4"	1/4"	3/8"
	Gaz	mm (pouce)	3/8"	3/8"	1/2"	5/8"
Dimensions (largeur x hauteur x profondeur)	mm		700 x 200 x 506	700 x 200 x 506	700 x 245 x 750	1.000 x 245 x 750
Poids	kg		16,6	16,6	24,4	31,8

#### Notes :

(\*)1 La capacité nominale peut varier en fonction de l'unité extérieure raccordée et de l'âge de l'unité. Pour plus d'informations, veuillez nous consulter.

(\*)2 La consommation indiquée ne concerne que l'unité intérieure, elle doit être ajoutée à la consommation de l'unité extérieure correspondante.

(\*)3 Hauteur de tuyautage depuis la base de l'unité, en installant la coudée à max. 200 mm en horizontale.

(\*)4 Diamètre intérieur

\* La conception et les spécifications peuvent être modifiés sans préavis pour l'amélioration du produit.

\*\* Les valeurs du niveau sonore correspondent aux valeurs obtenues dans la chambre anéchoïque.