

## MULTISPLIT Unidad interior tipo Conducto Serie MUCR-H14-I

MUNDOCLIMA®  
SUPER DC INVERTER

### INSTALACIÓN HORIZONTAL Y... VERTICAL\*



#### Diseño baja silueta

Altura de la unidad interior desde 200 mm.



#### Bomba drenaje

Incorpora bomba de drenaje para facilitar el desagüe de la unidad interior.



#### Temporizador semanal completo

Establece el funcionamiento semanal de la unidad.



#### Retorno configurable

La entrada de aire de retorno se puede realizar por la parte trasera o inferior indistintamente, por defecto la unidad tiene el retorno por la parte posterior.



#### Ajuste del rango de temp. de consigna

Mediante el control remoto cableado KJR-120N (suministrado), se puede limitar la temperatura de consigna.



#### Presión estática configurable

Mediante el nuevo control remoto de cableado KJR-120N se puede ajustar la presión estática del ventilador de forma automática o manual, de esta forma se puede adaptar la máquina a cada instalación.



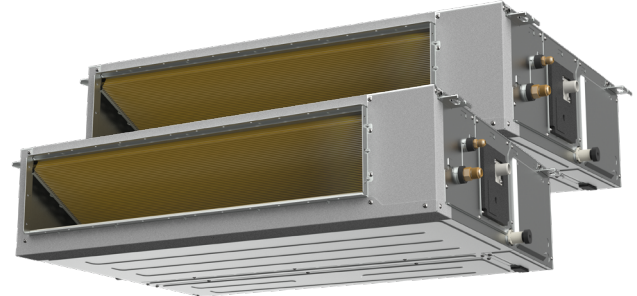
#### Señales remotas (CP)

La unidad interior dispone de una entrada de ON/OFF, una salida de alarma y funcionamiento.



#### Rotación & Back up

Esta función permite el funcionamiento redundante en instalaciones con 2 unidades conectadas a un mismo control cableado KJR-120N, en caso de que en una máquina no alcance la temperatura de consigna, automáticamente las dos máquinas se pondrán en funcionamiento de forma conjunta a 24°C en el modo seleccionado. Al mismo tiempo se realiza una rotación en el funcionamiento de las 2 máquinas para que las dos funciones la misma cantidad de tiempo.



KJR-120N(X6W)/BGEF  
Incluido  
(CL09212)

### OPCIONALES

Más información de los opcionales en "SISTEMAS DE CONTROL MUNDOCLIMA"

#### Control inalámbrico



RG10A1(F2S)BGEF  
(CL97807)

#### Control cableado con WIFI



KJR-120P(X6W)/EF  
(Negro)  
(CL09214)



KJR-120P(X6W)/EF  
(Blanco)  
(CL09215)



MD-AC-MBS  
(CL99097/  
CL99114-116)



MD-AC-KNX  
(CL94792/  
CL99094-095)



INBACMID  
(CL99222/  
CL99210)

#### BMS



CCM180A/WS  
(CL09300)



CCM30/BKE  
(CL92871)



CCM-15(A)  
(CL92872)

#### Control centralizado

\* Excepto en los modelos 09 y 12 en los que solo es posible la instalación en horizontal.

### ESPECIFICACIONES

Modelo			MUCR-09-H14-I	MUCR-12-H14-I	MUCR-18-H14-I	MUCR-24-H14-I
Código			UI21560	UI21561	UI21562	UI21563
Código EAN			8432953059002	8432953059019	8432953059026	8432953059033
Refrigeración	Capacidad nominal (min ~ máx) <sup>(*)1</sup>	kW	2,64 (0,35 ~ 3,82)	3,52 (0,53 ~ 3,91)	5,28 (1,32 ~ 6,16)	7,09 (3,23 ~ 7,92)
	Consumo nominal <sup>(*)2</sup>	kW	0,80	0,80	0,80	1,65
Calefacción	Capacidad nominal (min ~ máx) <sup>(*)1</sup>	kW	2,93 (0,94 ~ 3,48)	3,81 (1,00 ~ 4,47)	6,01 (1,50 ~ 6,31)	8,00 (2,79 ~ 8,56)
	Consumo nominal <sup>(*)2</sup>	kW	0,80	0,80	0,80	1,65
Caudal de aire (Alto / Medio / Bajo)	m³/h		620 / 540 / 450	660 / 570 / 470	900 / 780 / 650	1.200 / 1.000 / 700
Presión estática	Nominal	Pa	25	25	25	25
	Configurable	Pa	0 ~ 80	0 ~ 100	0 ~ 160	0 ~ 160
Presión sonora (Alta / Media / Baja)	dB(A)		35 / 33 / 31	35 / 33 / 31	36,5 / 34 / 31	33,5 / 32,5 / 31
Potencia sonora (Alta)	dB(A)		52	52	53	56
Conexión desagüe (OD)	mm		Ø 25	Ø 25	Ø 25	Ø 25
Altura achique bomba condensados <sup>(*)3</sup>	mm		1.000	1.000	1.000	1.000
Toma aire fresco <sup>(*)4</sup>	mm		Ø 92	Ø 92	Ø 100	Ø 100
Tuberías frigoríficas	Líquido	mm (inch)	1/4"	1/4"	1/4"	3/8"
	Gas	mm (inch)	3/8"	3/8"	1/2"	5/8"
Dimensiones (Ancho x Alto x Fondo)	mm		700 x 200 x 506	700 x 200 x 506	700 x 245 x 750	1.000 x 245 x 750
Peso	kg		16,6	16,6	24,4	31,8

#### Notas:

(\*)1 La capacidad nominal puede ser diferente en función de la unidad exterior conectada y a la simultaneidad, para más información consultar.

(\*)2 El consumo indicado solo se refiere a la ud. Interior, este hay que sumarlo al consumo de la unidad exterior correspondiente.

(\*)3 Altura de achique desde la base de la unidad, instalando el codo como máximo a 200 mm en horizontal.

(\*)4 Diámetro interior

\* El diseño y las especificaciones están sujetos a cambios sin previo aviso para la mejora del producto.

\*\* Los valores de nivel sonoro corresponden a valores obtenidos en cámara anecoica.