

SPLIT TIPO CONDUTA

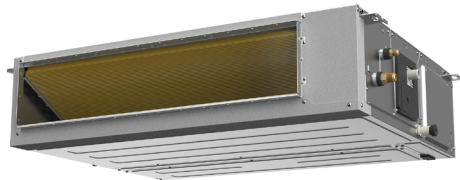
Série MUCR-H14

MUNDCLIMA®
SUPER DC INVERTER

INSTALAÇÃO HORIZONTAL E VERTICAL (2)

ZONING
the smart decisions leads to happiness
COMPATIVEL

AIRZONE
COMPATIVEL



KJR-120N(X6W)/BGEF
Incluído
(CL09212)



Modelos 09 a 42



Modelos 48 a 60

- 
Alimentação elétrica apenas para a unidade exterior
 A alimentação para a unidade interior é fornecida pelo mesmo cabo de interligação com a unidade exterior (4x1 mm²).
- 
Design de baixo perfil
 Altura da unidade interior desde 200 mm.
- 
Bomba de drenagem
 Incorpora bomba de drenagem para facilitar a drenagem da unidade interior.
- 
Horário semanal completo
 Define o funcionamento semanal da unidade.
- 
Função Follow Me (iFeel)
 O controlo remoto incorpora um sensor de temperatura ambiente.
- 
Entrada de ar exterior
 Possibilidade de fornecimento de ar exterior diretamente à unidade interior.
- 
Filtros removíveis
 Novo sistema de fixação do filtro com abas, para garantir uma fixação correta e sem vibrações.
- 
Retorno configurável
 A entrada de ar de retorno pode-se realizar na parte traseira ou inferior indistintamente. Por padrão, a unidade possui o retorno na parte posterior.
- 
Compatibilidade dos tubos
 Possibilidade de aumentar um tamanho acima do diâmetro padrão no tubo de gás.
- 
Deteção de fuga de refrigerante
 A unidade deteta automaticamente a existência de possíveis fugas de refrigerante no circuito.
- 
Modo de engenharia
 Definição de funções e consulta de parâmetros de funcionamento.
- 
Ajuste da faixa de temp. de referência
 O controlo remoto com fios KJR-120N permite limitar a temperatura de referência.
- 
Compensação de temperatura
 O controlo remoto com fios KJR-120N permite-lhe definir a temperatura de compensação para o modo de aquecimento e arrefecimento.
- 
Pressão estática configurável
 Através do novo controlo remoto com fios KJR-120N, a pressão estática do ventilador pode ser ajustada automaticamente ou manualmente, desta forma a máquina pode ser adaptada a cada instalação.
- 
Sinais remotos (CP)
 A unidade interior conta com uma entrada de ON/OFF, uma saída de alarme e funcionamento.
- 
Reinício automático
 Recuperação dos ajustes prévios ao corte elétrico.
- 
Prevenção de ar frio
 No modo de aquecimento, a velocidade inicial do ventilador é ajustada de acordo com a temperatura da bateria.
- 
Funcionamento Turbo
 Redução do tempo de Arrefecimento/Aquecimento ao máximo.
- 
GEAR
 Permite-lhe definir a capacidade do equipamento para 50%, 75% ou 100% (predefinição). Apenas através do controlo remoto opcional RG10.
- 
Unidades exteriores de ventilador único
 Com a remodelação das unidades de 14 e 16 kW para um único ventilador, toda a gama tem unidades exteriores de ventilador único.
- 
Função Twin (2x1, 3x1, 4x1)
 Possibilidade de ligar até 4 unidades interiores à mesma unidade exterior. Todas as unidades funcionarão de maneira unificada como se fossem uma única unidade.
- 
Arrefecimento a baixas temperaturas
 Funcionamento em arrefecimento até -15 °C exteriores.
- 
SUPER DC
 Este equipamento dispõe tanto de um compressor DC Inverter como de motores ventiladores DC.
- 
Modo Noturno
 Faz com que a unidade funcione de acordo com a curva de temperatura noturna predefinida, o que cria um ambiente noturno ideal e melhora a qualidade do sono.
- 
Controlo de parede retroiluminado
 O novo controlo de parede com fios KJR-120N possui um visor retroiluminado para facilitar a leitura.
- 
Golden Fin
 Tratamento aplicado aos permutadores de calor para proteger o equipamento contra fenómenos atmosféricos e os efeitos de ambientes agressivos. Também previne o crescimento de bactérias e bolores.
- 
Controlo centralizado CCM
 Possibilidade de controlar várias unidades com um mesmo controlo, que pode controlar diretamente até 64 unidades de sistemas diferentes (opcional).
- 
Wi-Fi
 Possibilidade de a unidade ser controlada via Wi-Fi, mediante um módulo e APP próprios.
- 
Rotação e Back-up
 Esta função permite o funcionamento redundante em instalações com 2 unidades ligadas ao mesmo controlo com fios KJR-120N; caso uma máquina não atinja a temperatura de referência, as duas máquinas começarão automaticamente a funcionar em conjunto a 24°C no modo selecionado. Ao mesmo tempo, é efetuada uma rotação no funcionamento das duas máquinas, de modo a que ambas funcionem durante o mesmo período de tempo.

(1) SCOP zona de clima quente, ver tabela de especificações para mais informações.
 (2) Exceto para os modelos 09 e 12, em que só é possível a instalação horizontal.

SPLIT TIPO CONDUTA H14

MUNDOCLIMA®
SUPER DC INVERTER

CONTROLO REMOTO COM FIOS WI-FI



KJR-120N(X6W)/BGEF
Incluído
(CL09212)

MAIS FUNÇÕES

O controlo remoto com fios KJR-120N possui uma série de novas funções e características, incluindo:

- Função "Follow Me (iFeel)"
- Temporizador semanal (8 períodos completos)
- Possibilidade de bloquear o teclado
- Possibilidade de limitar o intervalo de temperatura de referência e os modos de funcionamento
- Exibe códigos de erro
- Retroiluminado
- Recetor de infravermelhos incorporado
- Função de consulta e ajuste de parâmetros
- Função de "Rotação" e "Back-up"
- Função "GEAR" e modo noturno
- Controlo agrupado de até 16 unidades interiores

MÚTIPLAS CONFIGURAÇÕES

Também permite ajustar diferentes funções do equipamento.

Configure os parâmetros segundo a sua preferência:

Função	Configuração
Pressão estática	Ajuste a pressão estática desejada de forma manual ou automática.
Temp. de compensação	Ajuste o valor de -5°C até +5°C
Limitação dos modos de funcionamento	Desativar/ativar um modo de funcionamento
Ajuste do intervalo de temperatura	Arrefecimento mínimo de 17 °C a 24 °C ; Aquecimento máximo de 30°C até 25°C

APENAS 2 FIOS

Permite a ligação à unidade interior através de 2 fios sem polaridade.
(recomenda-se a utilização de um cabo blindado)

CONTROLE O SEU EQUIPAMENTO A PARTIR DE QUALQUER LUGAR

Graças à conectividade Wi-Fi sem fios integrada no controlo de parede, pode-se controlar o ar condicionado a partir de qualquer lugar.

Descarregar aplicação



NetHome
Plus



SPLIT TIPO CONDUTA H14



ESPECIFICAÇÕES

Modelo			MUCR-09-H14	MUCR-12-H14	MUCR-18-H14	MUCR-24-H14	MUCR-30-H14	
Código conjunto			CL21560	CL21561	CL21562	CL21563	CL21564	
Código EAN conjunto			8432953058838	8432953058845	8432953058852	8432953058869	8432953058876	
Arrefecimento	Capacidade nominal (mín. - máx.)	kW	2,64 (0,35 ~ 3,82)	3,52 (0,53 ~ 3,91)	5,28 (1,32 ~ 6,16)	7,09 (3,23 ~ 7,92)	8,79 (2,23 ~ 9,97)	
	Consumo nominal (mín. - máx.)	kW	0,72 (0,13 ~ 1,18)	1,16 (0,15 ~ 1,46)	1,59 (0,36 ~ 2,13)	2,28 (0,75 ~ 2,86)	2,80 (0,19 ~ 3,45)	
	Pdesignc (carga de projeto)	kW	2,6	3,5	5,3	7,1	8,8	
	SEER	W/W	6,5	6,5	6,5	6,6	6,6	
	Certificação energética			A++	A++	A++	A++	A++
	Eficiência energética sazonal para o arrefecimento de espaços	ηs,c (%)	--	--	--	--	--	
	Consumo de energia anual	kWh/ano	140	188	285	377	467	
Aquecimento	Capacidade nominal (mín. - máx.)		2,93 (0,94 ~ 3,48)	3,81 (1,00 ~ 4,47)	6,01 (1,50 ~ 6,31)	8,00 (2,79 ~ 8,56)	9,38 (2,70 ~ 10,00)	
	Consumo nominal (mín. - máx.)		0,85 (0,29 ~ 0,85)	1,28 (0,30 ~ 1,42)	1,61 (0,50 ~ 1,85)	2,00 (0,640 ~ 2,50)	2,40 (0,43 ~ 2,55)	
	Zona climática média	Pdesignh (carga de projeto)	kW	2,1	2,7	4,3	5,6	8,0
		SCOP	W/W	4,1	4,1	4,1	4,2	4,2
		Certificação energética			A+	A+	A+	A+
	Zona climática quente	Eficiência energética sazonal para aquecimento de espaços	ηs,h (%)	--	--	--	--	--
		Consumo de energia anual	kWh/ano	717	922	1.468	1.867	2.667
		Tbiv (temp. bivalente)	°C	-7	-7	-7	-7	-7
	Zona climática quente	Pdesignh (carga de projeto)	kW	2,8	3,4	5,2	6,5	8,2
		SCOP	W/W	5,1	5,1	5,1	5,4	5,5
		Certificação energética			A+++	A+++	A+++	A+++
		Consumo de energia anual	kWh/ano	769	933	1.427	1.685	2.087
		Tbiv (temperatura bivalente)	°C	2	2	2	2	2
	Tol (temp. limite funcionamento)	°C	-15	-15	-15	-15	-15	
	Unidade interior	Modelo		MUCR-09-H14-I	MUCR-12-H14-I	MUCR-18-H14-I	MUCR-24-H14-I	MUCR-30-H14-I
Código		UI21560	UI21561	UI21562	UI21563	UI21564		
Código EAN		8432953059255	8432953059262	8432953059279	8432953059286	8432953059293		
Caudal de ar (Alto / Médio / Baixo)		m³/h	620 / 540 / 450	660 / 570 / 470	900 / 780 / 650	1.200 / 1.000 / 700	1.500 / 1.200 / 900	
Pressão estática		Nominal	Pa	25	25	25	25	37
		Configurável	Pa	0 ~ 80	0 ~ 100	0 ~ 160	0 ~ 160	0 ~ 160
Pressão sonora (Alta / Média / Baixa / Silêncio) ^(*)		dB (A)	35 / 33 / 31	35 / 33 / 31	36,5 / 34 / 31	33,5 / 32,5 / 31	39 / 37 / 35	
Potência sonora (Alta)		dB (A)	52	52	53	56	60	
Ligação drenagem (OD)		mm	Ø 25	Ø 25	Ø 25	Ø 25	Ø 25	
Altura elevação bomba condensados ^(**)		mm	1.000	1.000	1.000	1.000	1.000	
Entrada de ar fresco ^(**)		mm	Ø 92	Ø 92	Ø 100	Ø 100	Ø 100	
Dimensões (L x A x P)		mm	700 x 200 x 506	700 x 200 x 506	700 x 245 x 750	1.000 x 245 x 750	1.000 x 245 x 750	
Peso		kg	16,6	16,6	24,4	31,8	32,7	
Unidade exterior		Modelo		MUER-09-H14-E	MUER-12-H14-E	MUER-18-H14-E	MUER-24-H14-E	MUER-30-H14-E
	Código		UE21540	UE21541	UE21542	UE21543	UE21544	
	Código EAN		8432953059002	8432953059019	8432953059026	8432953059033	8432953059040	
	Caudal de ar (Alto)	m³/h	2.200	2.200	2.100	3.500	3.800	
	Pressão sonora (Alta)	dB (A)	53	55,5	59	60	60	
	Potência sonora (Alta)	dB (A)	62	62	62	69	70	
	Compressor (Marca / Modelo)			GMCC / KSK103D33UEZ3	GMCC / KSN98D64UFZ3	GMCC / KSN140D21UFZ	GMCC / KTM240D46UKT2	GMCC / KTM240D43UKT
	Dimensões (L x A x P)	mm	765 x 555 x 303	765 x 555 x 303	805 x 554 x 330	890 x 673 x 342	946 x 810 x 410	
Peso	kg	24,6	26,6	32,5	41,9	51		
Refrigerante	Tipo / PAG		R32 / 675	R32 / 675	R32 / 675	R32 / 675	R32 / 675	
	Carga	kg	0,65	0,71	1,15	1,4	1,8	
	Equivalência CO ₂	TCO ₂ eq	0,439	0,479	0,776	0,945	1,215	
	Pré-carga até	m	5	5	5	5	5	
	Carga adicional (a partir de 5m)	g/m	12	12	12	24	24	
Tubos de refrigeração	Líquido	mm (pol.)	1/4"	1/4"	1/4"	3/8"	3/8"	
	Gás	mm (pol.)	3/8"	3/8"	1/2"	5/8"	5/8"	
	Comprimento máximo ^(***)	m	25	25	30	50	50	
	Desnível máximo	m	10	10	20	25	25	
Dados elétricos ^(*)	Alimentação	V-Hz-F	220-240 ~ 50, 1 N	220-240 ~ 50, 1 N	220-240 ~ 50, 1 N	220-240 ~ 50, 1 N	220-240 ~ 50, 1 N	
	Consumo máximo	kW	1,82	1,85	2,95	3,7	4,5	
	Intensidade máxima	A	8,5	9	13,5	19	20	
	Cabo de alimentação (unidade exterior)	mm ²	2 x 2,5 + T	2 x 2,5 + T	2 x 2,5 + T	2 x 2,5 + T	2 x 2,5 + T	
	Cabo de interligação	mm ²	3 x 1 + T	3 x 1 + T	3 x 1 + T	3 x 1 + T	3 x 1 + T	
Temperatura de funcionamento	Interior (Arrefecimento / Aquecimento)	°C	16 ~ 32 / 0 ~ 30	16 ~ 32 / 0 ~ 30	16 ~ 32 / 0 ~ 30	16 ~ 32 / 0 ~ 30	16 ~ 32 / 0 ~ 30	
	Exterior (Arrefecimento / Aquecimento)	°C	-15 ~ 50 / -15 ~ 24	-15 ~ 50 / -15 ~ 24	-15 ~ 50 / -15 ~ 24	-15 ~ 50 / -15 ~ 24	-15 ~ 50 / -15 ~ 24	

Notas:

(*1) Altura de elevação desde a base da unidade, instalando o cotovelo no máximo a 200 mm na horizontal.

(*2) Diâmetro interior.

(*3) Comprimento mínimo de tubo de 3 m.

(*4) O modo "Silêncio" só pode ser selecionado através do controlo remoto sem fios RG10.

(*5) As secções de cablagem elétrica indicadas são as recomendadas, mas podem ser maiores em função de cada instalação, devendo ser adaptadas às normas elétricas em vigor.

* O desenho e especificações estão sujeitos a alterações sem aviso prévio para a melhoria do produto.

** Os valores de nível sonoro correspondem a valores obtidos em câmara anecoica.

SPLIT TIPO CONDUTA H14



ESPECIFICAÇÕES

Modelo			MUCR-36-H14	MUCR-42-H14	MUCR-48-H14	MUCR-48-H14T	MUCR-60-H14T	
Código conjunto			CL21565	CL21566	CL21567	CL21568	CL21569	
Código EAN conjunto			8432953058883	8432953058890	8432953058906	8432953058913	8432953058920	
Arrefecimento	Capacidade nominal (mín. - máx.)	kW	10,55 (2,75 ~ 11,73)	12,11 (2,93 ~ 12,31)	14,07 (3,52 ~ 14,95)	14,07 (3,52 ~ 15,83)	15,24 (4,10 ~ 17,29)	
	Consumo nominal (mín. - máx.)	kW	3,95 (0,90 ~ 4,30)	4,00 (0,68 ~ 4,50)	4,70 (0,81 ~ 6,15)	4,50 (0,81 ~ 6,45)	5,25 (1,03 ~ 6,65)	
	Pdesignc (carga de projeto)	kW	10,5	12,1	14,0	14,0	15,3	
	SEER	W/W	6,3	6,1	6,1	6,1	6,1	
	Certificação energética		A++	A++	A++	A++	A++	
	Eficiência energética sazonal para o arrefecimento de espaços	ηs,c (%)	--	241,0	229	241,0	241,0	
Consumo de energia anual	kWh/ano	583	1.190	1.377	1.377	1.505		
Aquecimento	Capacidade nominal (mín. - máx.)		11,72 (2,78 ~ 12,61)	13,48 (3,37 ~ 14,07)	16,12 (4,11 ~ 17,30)	16,12 (4,10 ~ 18,17)	18,18 (4,40 ~ 20,52)	
	Consumo nominal (mín. - máx.)		3,25 (0,80 ~ 3,95)	3,55 (0,75 ~ 4,10)	4,60 (0,95 ~ 0,57)	4,60 (0,95 ~ 0,58)	5,15 (0,95 ~ 6,60)	
	Zona climática média	Pdesignh (carga de projeto)	kW	8,4	9,5	11,5	11,5	12,5
		SCOP	W/W	4,1	4,1	4,0	4,0	4,0
		Certificação energética		A+	A+	A+	A+	A+
		Eficiência energética sazonal para aquecimento de espaços	ηs,h (%)	--	161,0	157,0	157,0	157,1
		Consumo de energia anual	kWh/ano	2.868	3.244	4.025	4.025	4.375
	Zona climática quente	Tbiv (temp. bivalente)	°C	-7	-7	-7	-7	-7
		Pdesignh (carga de projeto)	kW	10	10,2	11,5	11,2	12,8
		SCOP	W/W	5,1	5,1	5,1	5,1	5,1
		Certificação energética		A+++	A+++	A+++	A+++	A+++
		Consumo de energia anual	kWh/ano	2.745	2.800	3.157	3.075	3.514
		Tbiv (temperatura bivalente)	°C	2	2	2	2	2
	Tol (temp. limite funcionamento)	°C	-15	-15	-15	-15	-15	
Unidade interior	Modelo		MUCR-36-H14-I	MUCR-42-H14-I	MUCR-48-H14-I	MUCR-48-H14-I	MUCR-60-H14-I	
	Código		UI21565	UI21566	UI21568	UI21568	UI21569	
	Código EAN		8432953059309	8432953059316	8432953059323	8432953059323	8432953059330	
	Caudal de ar (Alto / Médio / Baixo)	m³/h	1.700 / 1.400 / 1.100	2.000 / 1.700 / 1.300	2.000 / 1.700 / 1.300	2.000 / 1.700 / 1.300	2.200 / 1.900 / 1.500	
	Pressão estática	Nominal	Pa	37	50	50	50	
		Configurável	Pa	0 ~ 160	0 ~ 160	0 ~ 160	0 ~ 160	
	Pressão sonora (Alta / Média / Baixa / Silêncio) (**)	dB (A)	38 / 36 / 33	39 / 37,5 / 36	46 / 44 / 42	43,5 / 41,5 / 39,5	44,5 / 43 / 41,5	
	Potência sonora (Alta)	dB (A)	62	62	64	65	66	
	Ligação drenagem (OD)	mm	Ø 25	Ø 25	Ø 25	Ø 25	Ø 25	
	Altura elevação bomba condensados (**)	mm	1.000	1.000	1.000	1.000	1.000	
	Entrada de ar fresco (**)	mm	Ø 100	Ø 100	Ø 100	Ø 100	Ø 125	
	Dimensões (L x A x P)	mm	1.200 x 245 x 750	1.200 x 245 x 750	1.200 x 245 x 750	1.200 x 245 x 750	1.200 x 300 x 750	
	Peso	kg	38,4	40,6	40,4	42,9		
Unidade exterior	Modelo		MUER-36-H14-E	MUER-42-H14-E	MUER-48-H14-E	MUER-48-H14T-E	MUER-60-H14T-E	
	Código		UE21545	UE21546	UE21547	UE21548	UE21549	
	Código EAN		8432953059057	8432953059064	8432953059071	8432953059088	8432953059095	
	Caudal de ar (Alto)	m³/h	4.000	4.000	5.600	5.600	5.600	
	Pressão sonora (Alta)	dB (A)	65	63,5	64,5	64,5	64	
	Potência sonora (Alta)	dB (A)	70	71	74	73	74	
	Compressor (Marca / Modelo)		GMCC / KTF310D43UMT	GMCC / KTF310D43UMT	GMCC / KTQ420D1UMU	GMCC / KTQ420D1UMU	GMCC / KTQ420D1UMU	
	Dimensões (L x A x P)	mm	946 x 810 x 410	946 x 810 x 410	980 x 975 x 375	980 x 975 x 375	980 x 975 x 375	
Peso	kg	66,9	71	82,5	90	92		
Refrigerante	Tipo / PAG		R32 / 675	R32 / 675	R32 / 675	R32 / 675	R32 / 675	
	Carga	kg	2,4	2,8	2,9	2,9	3,2	
	Equivalência CO ₂	TCO _{eq}	1,620	1,890	1,96	1,96	2,16	
	Pré-carga até	m	5	5	5	5	5	
	Carga adicional (a partir de 5m)	g/m	24	24	24	24	24	
Tubos de refrigeração	Líquido	mm (pol.)	3/8"	3/8"	3/8"	3/8"	3/8"	
	Gás	mm (pol.)	5/8"	5/8"	5/8"	5/8"	5/8"	
	Comprimento máximo (**)	m	75	75	75	75	75	
	Desnível máximo	m	30	30	30	30	30	
Dados elétricos (**)	Alimentação	V-Hz-F	220-240 ~ 50, 1 N	220-240 ~ 50, 1 N	220-240 ~ 50, 1 N	380-415 ~ 50, 3 N	380-415 ~ 50, 3 N	
	Consumo máximo	kW	5	5	7,3	7,3	7,5	
	Intensidade máxima	A	22,5	22,5	32	14	14	
	Cabo de alimentação (unidade exterior)	mm ²	2 x 4 + T	2 x 4 + T	2 x 6 + T	4 x 2,5 + T	4 x 2,5 + T	
	Cabo de interligação	mm ²	3 x 1 + T	3 x 1 + T	3 x 1 + T	3 x 1 + T	3 x 1 + T	
Temperatura de funcionamento	Interior (Arrefecimento / Aquecimento)	°C	16 ~ 32 / 0 ~ 30	16 ~ 32 / 0 ~ 30	16 ~ 32 / 0 ~ 30	16 ~ 32 / 0 ~ 30	16 ~ 32 / 0 ~ 30	
	Exterior (Arrefecimento / Aquecimento)	°C	-15 ~ 50 / -15 ~ 24	-15 ~ 50 / -15 ~ 24	-15 ~ 50 / -15 ~ 24	-15 ~ 50 / -15 ~ 24	-15 ~ 50 / -15 ~ 24	

Notas:

(*1) Altura de elevação desde a base da unidade, instalando o cotovelo no máximo a 200 mm na horizontal.

(*2) Diâmetro interior.

(*3) Comprimento mínimo de tubo de 3 m.

(*4) O modo "Silêncio" só pode ser selecionado através do controlo remoto sem fios RG10.

(*5) As secções de cablagem elétrica indicadas são as recomendadas, mas podem ser maiores em função de cada instalação, devendo ser adaptadas às normas elétricas em vigor.

* O desenho e especificações estão sujeitos a alterações sem aviso prévio para a melhoria do produto.

** Os valores de nível sonoro correspondem a valores obtidos em câmara anecoica.

SPLIT TIPO CONDUTA H14

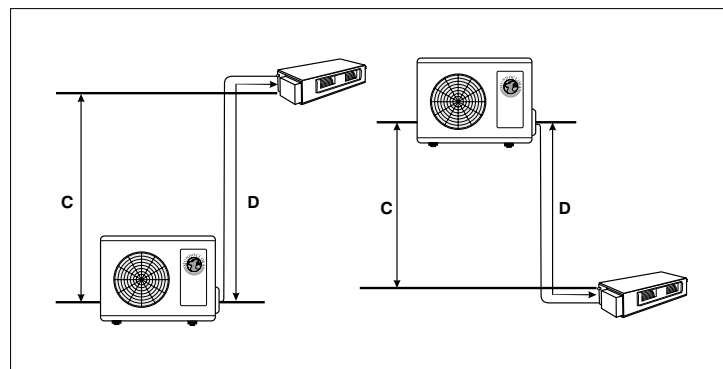
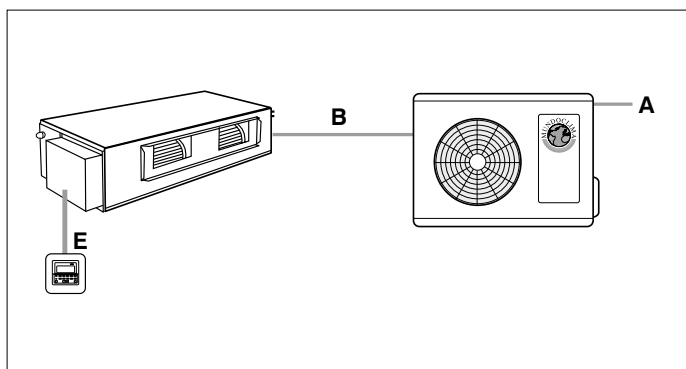


CABLAGEM ELÉTRICA

Modelo	Alimentação (apenas un. exterior)		Interligação (B)	Controlo com fios (E)
	Tipo	Secção (A)		
09-H14	230 V (1 N~)	2 x 2,5 + T (mm ²)	3 x 1 + T (mm ²)	2 x 0,5 (mm ²) blindado
12-H14	230 V (1 N~)	2 x 2,5 + T (mm ²)	3 x 1 + T (mm ²)	2 x 0,5 (mm ²) blindado
18-H14	230 V (1 N~)	2 x 2,5 + T (mm ²)	3 x 1 + T (mm ²)	2 x 0,5 (mm ²) blindado
24-H14	230 V (1 N~)	2 x 2,5 + T (mm ²)	3 x 1 + T (mm ²)	2 x 0,5 (mm ²) blindado
30-H14	230 V (1 N~)	2 x 2,5 + T (mm ²)	3 x 1 + T (mm ²)	2 x 0,5 (mm ²) blindado
36-H14	230 V (1 N~)	2 x 4 + T (mm ²)	3 x 1 + T (mm ²)	2 x 0,5 (mm ²) blindado
42-H14	230 V (1 N~)	2 x 4 + T (mm ²)	3 x 1 + T (mm ²)	2 x 0,5 (mm ²) blindado
48-H14	230 V (1 N~)	2 x 6 + T (mm ²)	3 x 1 + T (mm ²)	2 x 0,5 (mm ²) blindado
48-H14T	400 V (3 N~)	4 x 2,5 + T (mm ²)	3 x 1 + T (mm ²)	2 x 0,5 (mm ²) blindado
60-H14T	400 V (3 N~)	4 x 2,5 + T (mm ²)	3 x 1 + T (mm ²)	2 x 0,5 (mm ²) blindado

TUBOS DE REFRIGERANTE E CARGA ADICIONAL (R-32)

Modelo	Tubo		Distância máx.		Carga adicional de refrigerante	Pré-carga até
	Líquido	Gás	Vertical (C)	Total (D)		
09-H14	1/4"	3/8"	10 m	25 m	12 g/m	5 m
12-H14	1/4"	3/8"	10 m	25 m	12 g/m	5 m
18-H14	1/4"	1/2"	20 m	30 m	12 g/m	5 m
24-H14	3/8"	5/8"	25 m	50 m	24 g/m	5 m
30-H14	3/8"	5/8"	25 m	50 m	24 g/m	5 m
36-H14	3/8"	5/8"	30 m	75 m	24 g/m	5 m
42-H14	3/8"	5/8"	30 m	75 m	24 g/m	5 m
48-H14	3/8"	5/8"	30 m	75 m	24 g/m	5 m
48-H14T	3/8"	5/8"	30 m	75 m	24 g/m	5 m
60-H14T	3/8"	5/8"	30 m	75 m	24 g/m	5 m



OPCIONAIS

Mais informações sobre os itens opcionais em "SISTEMAS DE CONTROLO MUNDOCLIMA"

Controlo sem fios



RG10A1 (F2S)BGEF
(CL97807)

Controlo por cabo com WI-FI



KJR-120P (X6W)/EF
(Preto)
(CL09213)



KJR-120P (X6W)/EF
(Branco)
(CL09215)

BMS



MD-AC-MBS
(CL99097/
CL99114-116)



MD-AC-KNX
(CL94792 /
CL99094-095)



INBACMID
(CL99222 /
CL99210)

Controlo centralizado



CCM180A/WS
(CL09300)



CCM30/BKE
(CL92871)



CCM-15(A)
(CL92872)

Acessórios



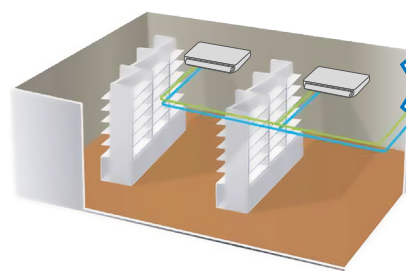
JC-02
(CL94724)



M-CHECK
(CL09410)

SPLIT TIPO CONDUTA H14

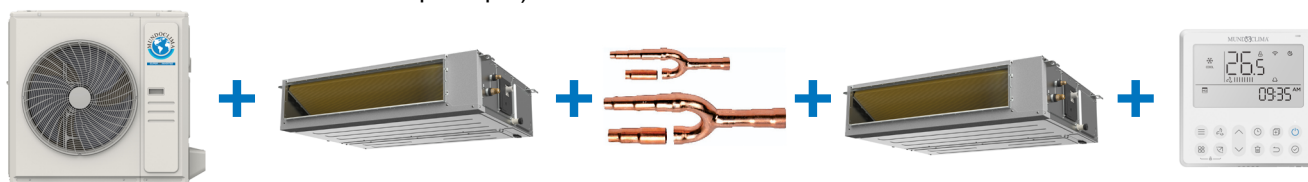
SISTEMA TWIN CONDUTA (2x1, 3x1, 4x1)



TWIN
permite-lhe ligar
de 2 a 4
UNIDADES INTERIORES
da mesma capacidade
a **UMA ÚNICA**
UNIDADE EXTERIOR

Os sistemas Twin Conduta incluem:

- 1 unidade exterior (axial de ventilador único).
- 2, 3 ou 4 unidades interiores de conduta da mesma capacidade.
- 1, 2 ou 3 distribuidores FQZHN-01D.
- 2, 3 ou 4 controlos com fios KJR-120N (apenas um deve ser ligado à un. principal).



As unidades interiores devem ser configuradas como Principal e Secundárias, a configuração deve ser efetuada no microinterruptor SW1 + S1 das unidades interiores. Para mais informações, consulte o manual de instalação.

Para calcular a carga adicional de gás no sistema Twin, consulte a secção 6 "TUBO DE REFRIGERANTE" no manual de instalação e do utilizador.

IMPORTANTE: Nos sistemas Twin, as unidades interiores SEMPRE funcionam de forma conjunta e, por esse motivo, NÃO PODEM SER INDEPENDENTES.

ESPECIFICAÇÕES

Sistema Twin			2x1					
Modelo			MUCR-09X2-H14	MUCR-12X2-H14	MUCR-18X2-H14	MUCR-24X2-H14	MUCR-24X2-H14T	MUCR-30X2-H14T
Código conjunto			CL21930	CL21931	CL21932	CL21933	CL21934	CL21935
Capacidade nominal	Arrefecimento	kW	2,64 + 2,64	3,52 + 3,52	5,28 + 5,28	7,09 + 7,09	7,09 + 7,09	8,79 + 8,79
	Aquecimento	kW	2,93 + 2,93	3,81 + 3,81	6,01 + 6,01	8,00 + 8,00	8,00 + 8,00	9,38 + 9,38
Uns. Interiores	Modelo		MUCR-09-H14-I	MUCR-12-H14-I	MUCR-18-H14-I	MUCR-24-H14-I	MUCR-24-H14-I	MUCR-30-H14-I
	Código		UI21560	UI21561	UI215612	UI21563	UI21563	UI21564
	Quantidade		2	2	2	2	2	2
Un. Exterior	Modelo		MUER-24-H14-E	MUER-24-H14-E	MUER-36-H14-E	MUER-48-H14-E	MUER-48-H14T-E	MUER-60-H14T-E
	Código		UE21543	UE21543	UE21545	UE21547	UE21548	UE21549
	Quantidade		1	1	1	1	1	1
Distribuidor	Modelo		FQZHN-01D	FQZHN-01D	FQZHN-01D	FQZHN-01D	FQZHN-01D	FQZHN-01D
	Código		CL09500	CL09500	CL09500	CL09500	CL09500	CL09500
	Quantidade		1	1	1	1	1	1
Tubos de refrigeração	Un. Exterior até o distribuidor (líq./gás)	pol.	3/8" - 5/8"	3/8" - 5/8"	3/8" - 5/8"	3/8" - 5/8"	3/8" - 5/8"	3/8" - 5/8"
	Un. Interior até o distribuidor (líq./gás)	pol.	1/4" - 3/8"	1/4" - 3/8"	1/4" - 1/2"	3/8" - 5/8"	3/8" - 5/8"	3/8" - 5/8"
Dados elétricos (*)	Alimentação	V-Hz-F	220-240 ~ 50, 1 N	220-240 ~ 50, 1 N	220-240 ~ 50, 1 N	220-240 ~ 50, 1 N	380-415 ~ 50, 3 N	380-415 ~ 50, 3 N
	Consumo máximo	kW	3,7	3,7	5	7,3	7,3	7,5
	Intensidade máxima	A	19	19	22,5	32	14	14
	Cabo de alimentação (unidade exterior)	mm ²	2 x 2,5 + T	2 x 2,5 + T	2 x 4 + T	2 x 6 + T	4 x 2,5 + T	4 x 2,5 + T
	Cabo de interligação (unidade exterior e interior principal)	mm ²	3 x 1 + T	3 x 1 + T	3 x 1 + T	3 x 1 + T	3 x 1 + T	3 x 1 + T
	Cabos entre as uns. interiores (Principal/Secundárias) (**)	mm ²	3 x 0,75 (blindado) + 2 x 1 + T					

Notas:

(*) As secções de cablagem elétrica indicadas são as recomendadas, mas podem ser maiores em função de cada instalação, devendo ser adaptadas às normas elétricas em vigor.

(**) Para a ligação entre unidades interiores, devem ser utilizados dois cabos, um cabo blindado de 3 x 0,75 mm² e outro de 2 x 1 + T para a alimentação elétrica das unidades interiores secundárias. Nunca utilize o mesmo cabo para a alimentação e a interligação.

SPLIT TIPO CONDUTA H14

SISTEMA TWIN CONDUTA (2x1, 3x1, 4x1)



ESPECIFICAÇÕES

Sistema Twin			3x1			4x1			
Modelo			MUCR-09X3-H14	MUCR-12X3-H14	MUCR-18X3-H14T	MUCR-09X4-H14	MUCR-09X4-H14T	MUCR-12X4-H14	MUCR-12X4-H14T
Código conjunto			CL21936	CL21937	CL21938	CL21940	CL21941	CL21942	CL21943
Capacidade nominal	Arrefecimento	kW	2,64 + 2,64 + 2,64	3,52 + 3,52 + 3,52	5,28 + 5,28 + 5,28	2,64 + 2,64 + 2,64 + 2,64		3,52 + 3,52 + 3,52 + 3,52	
	Aquecimento	kW	2,93 + 2,93 + 2,93	3,81 + 3,81 + 3,81	6,01 + 6,01 + 6,01	2,93 + 2,93 + 2,93 + 2,93		3,81 + 3,81 + 3,81 + 3,81	
Uns. Interiores	Modelo		MUCR-09-H14-I	MUCR-12-H14-I	MUCR-18-H14-I	MUCR-09-H14-I	MUCR-09-H14-I	MUCR-12-H14-I	MUCR-12-H14-I
	Código		UI21560	UI21561	UI215612	UI21560	UI21560	UI21561	UI21561
	Quantidade		3	3	3	4	4	4	4
Un. Exterior	Modelo		MUER-36-H14-E	MUER-36-H14-E	MUER-60-H14T-E	MUER-48-H14-E	MUER-48-H14T-E	MUER-48-H14-E	MUER-48-H14T-E
	Código		UE21545	UE21545	UE21549	UE21547	UE21548	UE21547	UE21548
	Quantidade		1	1	1	1	1	1	1
Distribuidor	Modelo		FQZHN-01D	FQZHN-01D	FQZHN-01D	FQZHN-01D	FQZHN-01D	FQZHN-01D	FQZHN-01D
	Código		CL09500	CL09500	CL09500	CL09500	CL09500	CL09500	CL09500
	Quantidade		2	2	2	3	3	3	3
Tubos de refrigeração	Un. Exterior até o distribuidor (líq./gás)	pol.	3/8" - 5/8"	3/8" - 5/8"	3/8" - 5/8"	3/8" - 5/8"	3/8" - 5/8"	3/8" - 5/8"	3/8" - 5/8"
	Un. Interior até o distribuidor (líq./gás)	pol.	1/4" - 3/8"	1/4" - 3/8"	1/4" - 1/2"	1/4" - 3/8"	1/4" - 3/8"	1/4" - 3/8"	1/4" - 3/8"
Dados elétricos (*)	Alimentação	V-Hz-F	220-240 ~ 50, 1 N	220-240 ~ 50, 1 N	380-415 ~ 50, 3 N	220-240 ~ 50, 1 N	380-415 ~ 50, 3 N	220-240 ~ 50, 1 N	380-415 ~ 50, 3 N
	Consumo máximo	kW	5	5	7,5	7,3	7,3	7,3	7,3
	Intensidade máxima	A	22,5	22,5	14	32	14	32	14
	Cabo de alimentação (unidade exterior)	mm ²	2 x 4 + T	2 x 4 + T	4 x 2,5 + T	2 x 6 + T	4 x 2,5 + T	2 x 6 + T	4 x 2,5 + T
	Cabo de interligação (unidade exterior e interior principal)	mm ²	3 x 1 + T	3 x 1 + T	3 x 1 + T	3 x 1 + T	3 x 1 + T	3 x 1 + T	3 x 1 + T
Cabos entre as uns. interiores (Principal/Secundárias) (**)		mm ²	3 x 0,75 (blindado) + 2 x 1 + T						

Notas:

(*1) As secções de cablagem elétrica indicadas são as recomendadas, mas podem ser maiores em função de cada instalação, devendo ser adaptadas às normas elétricas em vigor.

(*2) Para a ligação entre unidades interiores, devem ser utilizados dois cabos, um cabo blindado de 3 x 0,75 mm² e outro de 2 x 1 + T para a alimentação elétrica das unidades interiores secundárias. Nunca utilize o mesmo cabo para a alimentação e a interligação.