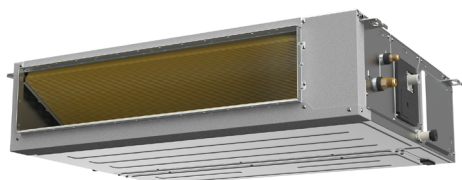


SPLIT TYPE GAINABLE Série MUCR-H14

INSTALLATION HORIZONTALE ET VERTICALE (2)



KJR-120N(X6W)/BGEF
Y compris
(CL09212)



Modèles 09 à 42



Modèles 48 à 60



Alimentation électrique uniquement à l'unité extérieure

L'alimentation électrique de l'unité intérieure est réalisée par le même câble d'interconnexion que l'unité extérieure (4 x 1 mm²).



Conception basse silhouette

Hauteur de l'unité intérieure à partir de 200 mm.



Pompe de drainage

Incorpore une pompe de condensat pour faciliter le drainage de l'unité intérieure.



minuterie hebdomadaire complète

Règle le fonctionnement hebdomadaire de l'appareil.



Fonction Follow Me (iFeel)

La télécommande intègre un capteur de température ambiante.



Entrée d'air extérieur

Possibilité d'apporter de l'air extérieur directement sur l'unité intérieure.



Filtres amovibles

Nouveau système de fixation du filtre avec des brides, pour assurer un maintien correct et sans vibration.



Retour configurable

L'entrée d'air de retour peut être effectuée par l'arrière ou par le bas indifféremment, par défaut l'unité a le retour par l'arrière.



Compatibilité des tuyaux

Possibilité d'augmenter une dimension par rapport au diamètre standard dans la tuyauterie de gaz.



Détection de fuite de réfrigérant

L'unité détecte automatiquement l'existence d'éventuelles fuites de réfrigérant dans le circuit.



Mode ingénierie

Réglage des fonctions et consultation des paramètres de fonctionnement.



Réglage de la plage de temp. point de consigne

La télécommande filaire KJR-120N, permet de limiter la température de consigne.



Compensation de température

La télécommande KJR-120N vous permet d'ajuster la température de compensation pour le mode chauffage et réfrigération.



Pression statique configurable

Grâce à la nouvelle télécommande filaire KJR-120N, la pression statique du ventilateur peut être réglée automatiquement ou manuellement, ce qui permet d'adapter la machine à chaque installation.



Signaux distants (CP)

L'unité intérieure dispose d'une entrée ON/OFF, d'une sortie d'alarme et d'une sortie de fonctionnement.



Redémarrage automatique

Récupération des réglages préalables à la coupure de courant.



Prévention d'air froid

En mode chauffage, la vitesse initiale du ventilateur s'adapte en fonction de la température de la batterie.



Fonctionnement Turbo

Réduction du temps de réfrigération/ chauffage au maximum.



GEAR

Permet de régler la capacité de l'équipement à 50%, 75% ou 100% (par défaut). Uniquement via la télécommande optionnelle RG10.



Unités extérieures à ventilateur unique

Avec la nouvelle conception des unités de 14 et 16 kW à un seul ventilateur, toute la gamme est équipée d'unités extérieures à ventilateur unique.



Fonction Twin (2x1, 3x1, 4x1)

Possibilité de connecter jusqu'à 4 unités intérieures à la même unité extérieure. Toutes les unités fonctionneront de manière unifiée comme s'il s'agissait d'une seule unité.



Réfrigération à basses températures

Fonctionnement en mode réfrigération jusqu'à -15°C à l'extérieur.



SUPER DC

Appareil équipé d'un compresseur DC Inverter et de moteurs ventilateurs DC.



Mode Nuit

Fait fonctionner l'appareil selon la courbe de température nocturne prééglée, en créant ainsi un environnement nocturne idéal et améliorant la qualité du sommeil.



Commande murale rétro - éclairée

La nouvelle commande murale filaire KJR-120N est dotée d'un écran rétroéclairé pour une lecture facile.



Fin d'Or

Traitement appliqué sur les échangeurs de chaleur, pour protéger l'équipement contre les phénomènes atmosphériques et les effets des environnements agressifs. Il empêche également la prolifération des bactéries et des moisissures.



Contrôle centralisé CCM

Possibilité de contrôler plusieurs unités avec un même contrôle, lequel peut régler directement jusqu'à 64 unités de différents systèmes (optionnel)



Wifi

Possibilité de contrôler l'unité via WiFi, via un module et APP propres.



Rotation et Back Up

Cette fonction permet un fonctionnement redondant dans les installations avec 2 unités connectées à la même commande câblée KJR-120N, au cas où une machine n'atteindrait pas la température de consigne, les deux machines commenceront automatiquement à fonctionner ensemble à 24 °C dans le mode sélectionné. En même temps, une rotation du fonctionnement des deux machines est effectuée de manière à ce que les deux machines fonctionnent pendant la même durée.

(1) Zone climatique chaude SCOP, voir le tableau des spécifications pour plus d'informations.

(2) Sauf pour les modèles 09 et 12 où seule l'installation horizontale est possible.

SPLIT DE TYPE GAINABLE H14



CONTRÔLE FILAIRE WIFI



KJR-120N(X6W)/BGEF
Y compris
(CL09212)

PLUS DE FONCTIONS

Le contrôle filaire KJR-120N est dotée d'un grand nombre de nouvelles fonctions et caractéristiques, les plus notables sont :

- Fonction "Follow me (iFeel)"
- Minuterie hebdomadaire (8 périodes complètes)
- Possibilité de verrouiller le clavier
- Possibilité de limiter la plage de température de consigne et les modes de fonctionnement
- Affiche les codes d'erreur
- Rétro - éclairé
- Récepteur infrarouge intégré
- Fonction de consultation et réglage des paramètres
- Fonctions "Rotation" et "Back Up"
- Fonction "GEAR" et "Nuit"
- Contrôle groupé d'un maximum de 16 unités intérieures

MULTIPLES CONFIGURATIONS

Il vous permet également de régler différentes fonctions de l'équipement.

Réglez les paramètres comme vous le souhaitez :

Fonction	Réglage
Pression statique	Régler la pression statique souhaitée manuellement ou automatiquement.
Temp. Compensation	Réglage de la valeur de -5°C à +5°C
Limitation des modes de fonctionnement	Désactiver / activer un mode de fonctionnement
Réglage de la plage de température	Réfrigération minimum de 17°C à 24 °C ; Chauffage maximum de 30°C à 25°C

SEULEMENT 2 FILS

Permet la connexion à l'unité intérieure via 2 fils sans polarité.
(l'utilisation d'un câble blindé est recommandée)

CONTRÔLEZ VOTRE ÉQUIPEMENT DE N'IMPORTE OÙ

Grâce à la connectivité sans fil WiFi intégrée à la commande murale, vous pouvez contrôler le climatiseur de n'importe où.

Télécharger l'application



NetHome
Plus



SPLIT DE TYPE GAINABLE H14



SPÉCIFICATIONS

Modèle			MUCR-09-H14	MUCR-12-H14	MUCR-18-H14	MUCR-24-H14	MUCR-30-H14	
Code commun			CL21560	CL21561	CL21562	CL21563	CL21564	
Code EAN commun			8432953058838	8432953058845	8432953058852	8432953058869	8432953058876	
Réfrigération	Capacité nominale (min. - max.)	kW	2,64 (0,35 ~ 3,82)	3,52 (0,53 ~ 3,91)	5,28 (1,32 ~ 6,16)	7,09 (3,23 ~ 7,92)	8,79 (2,23 ~ 9,97)	
	Consommation nominale (min. - max.)	kW	0,72 (0,13 ~ 1,18)	1,16 (0,15 ~ 1,46)	1,59 (0,36 ~ 2,13)	2,28 (0,75 ~ 2,86)	2,80 (0,19 ~ 3,45)	
	Pdesignc (charge de conception)	kW	2,6	3,5	5,3	7,1	8,8	
	SEER	W / W	6,5	6,5	6,5	6,6	6,6	
	Étiquetage énergétique		A++	A++	A++	A++	A++	
	Efficacité énergétique saisonnière pour la réfrigération d'espaces	ηs,c (%)	--	--	--	--	--	
Consommation d'énergie annuelle			140	188	285	377	467	
Chauffage	Capacité nominale (min. - max.)		2,93 (0,94 ~ 3,48)	3,81 (1,00 ~ 4,47)	6,01 (1,50 ~ 6,31)	8,00 (2,79 ~ 8,56)	9,38 (2,70 ~ 10,00)	
	Consommation nominale (min. - max.)		0,85 (0,29 ~ 0,85)	1,28 (0,30 ~ 1,42)	1,61 (0,50 ~ 1,85)	2,00 (0,640 ~ 2,50)	2,40 (0,43 ~ 2,55)	
	Zone climatique moyenne	Pdesignh (charge de conception)	kW	2,1	2,7	4,3	5,6	8,0
		SCOP	W / W	4,1	4,1	4,1	4,2	4,2
		Étiquetage énergétique		A+	A+	A+	A+	A+
		Efficacité énergétique saisonnière pour le chauffage des espaces	ηs,h (%)	--	--	--	--	--
		Consommation d'énergie annuelle	kWh / an	717	922	1468	1867	2667
		Tbiv (Temp. bivalente)	°C	-7	-7	-7	-7	-7
	Zone climatique chaude	Pdesignh (charge de conception)	kW	2,8	3,4	5,2	6,5	8,2
		SCOP	W / W	5,1	5,1	5,1	5,4	5,5
		Étiquetage énergétique		A+++	A+++	A+++	A+++	A+++
		Consommation d'énergie annuelle	kWh / an	769	933	1427	1685	2087
		Tbiv (Température du bivalent)	°C	2	2	2	2	2
	Tol (Temp. limite fonctionnement)			°C	-15	-15	-15	-15
Unité intérieure	Modèle		MUCR-09-H14-I	MUCR-12-H14-I	MUCR-18-H14-I	MUCR-24-H14-I	MUCR-30-H14-I	
	Code		UI21560	UI21561	UI21562	UI21563	UI21564	
	Code EAN		8432953059255	8432953059262	8432953059279	8432953059286	8432953059293	
	Débit d'air (Haut / Moyen / Bas)		m³ / h	620 / 540 / 450	660 / 570 / 470	900 / 780 / 650	1.200 / 1.000 / 700	1.500 / 1.200 / 900
	Pression statique	Nominale	Pa	25	25	25	25	37
		Configurable	Pa	0 ~ 80	0 - 100	0 - 160	0 - 160	0 - 160
	Pression acoustique (Haute / Moyenne / Basse / Silence) (**)		dB (A)	35 / 33 / 31	35 / 33 / 31	36,5 / 34 / 31	33,5 / 32,5 / 31	39 / 37 / 35
	Puissance sonore (Haute)		dB (A)	52	52	53	56	60
	Connexion drainage (OD)		mm	Ø 25	Ø 25	Ø 25	Ø 25	Ø 25
	Hauteur d'évacuation de la pompe à condensats (**)		mm	1000	1000	1000	1000	1000
	Prise d'air frais (**)		mm	Ø 92	Ø 92	Ø 100	Ø 100	Ø 100
	Dimensions (largeur x hauteur x profondeur)		mm	700 x 200 x 506	700 x 200 x 506	700 x 245 x 750	1.000 x 245 x 750	1.000 x 245 x 750
	Poids		kg	16,6	16,6	24,4	31,8	32,7
Unité extérieure	Modèle		MUER-09-H14-E	MUER-12-H14-E	MUER-18-H14-E	MUER-24-H14-E	MUER-30-H14-E	
	Code		UE21540	UE21541	UE21542	UE21543	UE21544	
	Code EAN		8432953059002	8432953059019	8432953059026	8432953059033	8432953059040	
	Débit d'air (Haut)		m³ / h	2200	2200	2100	3500	3800
	Pression sonore (Haute)		dB (A)	53	55,5	59	60	60
	Puissance sonore (Haute)		dB (A)	62	62	62	69	70
	Compresseur (Marque / Modèle)			GMCC/KSK103D33UEZ3	GMCC/KSN98D64UFZ3	GMCC/KSN140D21UFZ	GMCC/KTM240D46UKT2	GMCC/KTM240D43UKT
	Dimensions (largeur x hauteur x profondeur)		mm	765 x 555 x 303	765 x 555 x 303	805 x 554 x 330	890 x 673 x 342	946 x 810 x 410
Poids		kg	24,6	26,6	32,5	41,9	51	
Réfrigérant	Type / PCA		R32 / 675	R32 / 675	R32 / 675	R32 / 675	R32 / 675	
	Charge		kg	0,65	0,71	1,15	1,4	1,8
	Équivalence CO ₂		TCO ₂ eq	0,439	0,479	0,776	0,945	1,215
	Précharge jusqu'à		m	5	5	5	5	5
	Charge additionnelle (à partir de 5m)		g / m	12	12	12	24	24
Tuyaux frigorifiques	Liquide		mm (pouce)	1/4"	1/4"	1/4"	3/8"	3/8"
	Gaz		mm (pouce)	3/8"	3/8"	1/2"	5/8"	5/8"
	Longueur maximale (**)		m	25	25	30	50	50
	Dénivellation maximale		m	10	10	20	25	25
Données électrique (**)	Alimentation		V - Hz - Ph	220 - 240 ~ 50, 1N	220 - 240 ~ 50, 1N	220 - 240 ~ 50, 1N	220 - 240 ~ 50, 1N	220 - 240 ~ 50, 1N
	Consommation maximale		kW	1,82	1,85	2,95	3,7	4,5
	Intensité maximale		A	8,5	9	13,5	19	20
	Câble alimentation (unité extérieure)		mm²	2 x 2,5 + T	2 x 2,5 + T	2 x 2,5 + T	2 x 2,5 + T	2 x 2,5 + T
	Câble interconnexion		mm²	3 x 1 + T	3 x 1 + T	3 x 1 + T	3 x 1 + T	3 x 1 + T
Température de fonctionnement	Intérieure (Réfrigération / Chauffage)		°C	16 ~ 32 / 0 ~ 30	16 ~ 32 / 0 ~ 30	16 ~ 32 / 0 ~ 30	16 ~ 32 / 0 ~ 30	16 ~ 32 / 0 ~ 30
	Extérieure (Réfrigération / Chauffage)		°C	-15 ~ 50 / -15 ~ 24	-15 ~ 50 / -15 ~ 24	-15 ~ 50 / -15 ~ 24	-15 ~ 50 / -15 ~ 24	-15 ~ 50 / -15 ~ 24

Notes :

(**1) Hauteur de refolement depuis la base de l'unité, en installant la coude à maximum 200 mm en position horizontale.

(**2) Diamètre intérieur.

(**3) Longueur minimale du tuyau de 3 mètres.

(**4) Le mode "Silence" ne peut être sélectionné qu'à l'aide de la télécommande RG10

(**5) Les sections de câblage électrique indiquées sont recommandées mais peuvent être plus importantes en fonction de chaque installation, elles doivent être adaptées à la réglementation électrique en vigueur.

* La conception et les spécifications peuvent être modifiés sans préavis pour l'amélioration du produit.

** Les valeurs du niveau sonore correspondent aux valeurs obtenues dans la chambre anéchoïque.

SPLIT DE TYPE GAINABLE H14



SPÉCIFICATIONS

Modèle			MUCR-36-H14	MUCR-42-H14	MUCR-48-H14	MUCR-48-H14T	MUCR-60-H14T	
Code commun			CL21565	CL21566	CL21567	CL21568	CL21569	
Code EAN commun			8432953058883	8432953058890	8432953058906	8432953058913	8432953058920	
Réfrigération	Capacité nominale (min. - max.)	kW	10,55 (2,75 ~ 11,73)	12,11 (2,93 ~ 12,31)	14,07 (3,52 ~ 14,95)	14,07 (3,52 ~ 15,83)	15,24 (4,10 ~ 17,29)	
	Consommation nominale (min. - max.)	kW	3,95 (0,90 ~ 4,30)	4,00 (0,68 ~ 4,50)	4,70 (0,81 ~ 6,15)	4,50 (0,81 ~ 6,45)	5,25 (1,03 ~ 6,65)	
	Pdesignc (charge de conception)	kW	10,5	12,1	14,0	14,0	15,3	
	SEER	W / W	6,3	6,1	6,1	6,1	6,1	
	Étiquetage énergétique		A++	A++	A++	A++	A++	
	Efficacité énergétique saisonnière pour la réfrigération d'espaces	ηs,c (%)	--	241,0	229	241,0	241,0	
Consommation d'énergie annuelle			kWh / an	583	1190	1377	1505	
Chauffage	Capacité nominale (min. - max.)		11,72 (2,78 ~ 12,61)	13,48 (3,37 ~ 14,07)	16,12 (4,11 ~ 17,30)	16,12 (4,10 ~ 18,17)	18,18 (4,40 ~ 20,52)	
	Consommation nominale (min. - max.)		3,25 (0,80 ~ 3,95)	3,55 (0,75 ~ 4,10)	4,60 (0,95 ~ 0,57)	4,60 (0,95 ~ 0,58)	5,15 (0,95 ~ 6,60)	
	Zone climatique moyenne	Pdesignh (charge de conception)	kW	8,4	9,5	11,5	11,5	12,5
		SCOP	W / W	4,1	4,1	4,0	4,0	4,0
		Étiquetage énergétique		A+	A+	A+	A+	A+
		Efficacité énergétique saisonnière pour le chauffage des espaces	ηs,h (%)	--	161,0	157,0	157,0	157,1
		Consommation d'énergie annuelle	kWh / an	2868	3244	4025	4025	4375
	Zone climatique chaude	Tbiv (Temp. bivalente)	°C	-7	-7	-7	-7	-7
		Pdesignh (charge de conception)	kW	10	10,2	11,5	11,2	12,8
		SCOP	W / W	5,1	5,1	5,1	5,1	5,1
		Étiquetage énergétique		A+++	A+++	A+++	A+++	A+++
		Consommation d'énergie annuelle	kWh / an	2745	2800	3157	3075	3514
		Tbiv (Température du bivalent)	°C	2	2	2	2	2
	Tol (Temp. limite fonctionnement)		°C	-15	-15	-15	-15	-15
Unité intérieure	Modèle		MUCR-36-H14-I	MUCR-42-H14-I	MUCR-48-H14-I	MUCR-48-H14-I	MUCR-60-H14-I	
	Code		UI21565	UI21566	UI21568	UI21568	UI21569	
	Code EAN		8432953059309	8432953059316	8432953059323	8432953059323	8432953059330	
	Débit d'air (Haut / Moyen / Bas)		m³ / h	1.700 / 1.400 / 1.100	2.000 / 1.700 / 1.300	2.000 / 1.700 / 1.300	2.000 / 1.700 / 1.300	2.200 / 1.900 / 1.500
	Pression statique	Nominale	Pa	37	50	50	50	50
		Configurable	Pa	0 - 160	0 - 160	0 - 160	0 - 160	0 - 160
	Pression acoustique (Haute / Moyenne / Basse / Silence) (*4)		dB (A)	38 / 36 / 33	39 / 37,5 / 36	46 / 44 / 42	43,5 / 41,5 / 39,5	44,5 / 43 / 41,5
	Puissance sonore (Haute)		dB (A)	62	62	64	65	66
	Connexion drainage (OD)		mm	Ø 25	Ø 25	Ø 25	Ø 25	Ø 25
	Hauteur d'évacuation de la pompe à condensats (*1)		mm	1000	1000	1000	1000	1000
	Prise d'air frais (*2)		mm	Ø 100	Ø 100	Ø 100	Ø 100	Ø 125
	Dimensions (largeur x hauteur x profondeur)		mm	1.200 x 245 x 750	1.200 x 245 x 750	1.200 x 245 x 750	1.200 x 245 x 750	1.200 x 300 x 750
Poids		kg	38,4	40,6	40,4	42,9	42,9	
Unité extérieure	Modèle		MUER-36-H14-E	MUER-42-H14-E	MUER-48-H14-E	MUER-48-H14T-E	MUER-60-H14T-E	
	Code		UE21545	UE21546	UE21547	UE21548	UE21549	
	Code EAN		8432953059057	8432953059064	8432953059071	8432953059088	8432953059095	
	Débit d'air (Haut)		m³ / h	4000	4000	5600	5600	5600
	Pression sonore (Haute)		dB (A)	65	63,5	64,5	64,5	64
	Puissance sonore (Haute)		dB (A)	70	71	74	73	74
	Compresseur (Marque / Modèle)			GMCC/KTF310D43UMT	GMCC/KTF310D43UMT	GMCC/KTQ420D1UMU	GMCC/KTQ420D1UMU	GMCC/KTQ420D1UMU
	Dimensions (largeur x hauteur x profondeur)		mm	946 x 810 x 410	946 x 810 x 410	980 x 975 x 375	980 x 975 x 375	980 x 975 x 375
	Poids		kg	66,9	71	82,5	90	92
	Type / PCA			R32 / 675	R32 / 675	R32 / 675	R32 / 675	R32 / 675
Réfrigérant	Charge	kg	2,4	2,8	2,9	2,9	3,2	
	Équivalence CO ₂	TCO _{eq}	1,620	1,890	1,96	1,96	2,16	
	Précharge jusqu'à	m	5	5	5	5	5	
	Charge additionnelle (à partir de 5 m)	g / m	24	24	24	24	24	
Tuyaux frigorifiques	Liquide	mm (pouce)	3/8"	3/8"	3/8"	3/8"	3/8"	
	Gaz	mm (pouce)	5/8"	5/8"	5/8"	5/8"	5/8"	
	Longueur maximale (*3)	m	75	75	75	75	75	
	Dénivellation maximale	m	30	30	30	30	30	
Données électrique (*5)	Alimentation		V - Hz - Ph	220 - 240 ~ 50, 1N	220 - 240 ~ 50, 1N	220 - 240 ~ 50, 1N	380 - 415 ~ 50, 3N	380 - 415 ~ 50, 3N
	Consommation maximale		kW	5	5	7,3	7,3	7,5
	Intensité maximale		A	22,5	22,5	32	32	32
	Câble alimentation (unité extérieure)		mm ²	2 x 4 + T	2 x 4 + T	2 x 6 + T	4 x 2,5 + T	4 x 2,5 + T
	Câble interconnexion		mm ²	3 x 1 + T	3 x 1 + T	3 x 1 + T	3 x 1 + T	3 x 1 + T
Température de fonctionnement	Intérieure (Réfrigération / Chauffage)		°C	16 ~ 32 / 0 ~ 30	16 ~ 32 / 0 ~ 30	16 ~ 32 / 0 ~ 30	16 ~ 32 / 0 ~ 30	16 ~ 32 / 0 ~ 30
	Extérieure (Réfrigération / Chauffage)		°C	-15 ~ 50 / -15 ~ 24	-15 ~ 50 / -15 ~ 24	-15 ~ 50 / -15 ~ 24	-15 ~ 50 / -15 ~ 24	-15 ~ 50 / -15 ~ 24

Notes :

(*1) Hauteur de refoulement depuis la base de l'unité, en installant la coudée à maximum 200 mm en position horizontale.

(*2) Diamètre intérieur.

(*3) Longueur minimale du tuyau de 3 mètres.

(*4) Le mode "Silence" ne peut être sélectionné qu'à l'aide de la télécommande RG10

(*5) Les sections de câblage électrique indiquées sont recommandées mais peuvent être plus importantes en fonction de chaque installation, elles doivent être adaptées à la réglementation électrique en vigueur.

* La conception et les spécifications peuvent être modifiés sans préavis pour l'amélioration du produit.

** Les valeurs du niveau sonore correspondent aux valeurs obtenues dans la chambre anéchoïque.

SPLIT DE TYPE GAINABLE H14

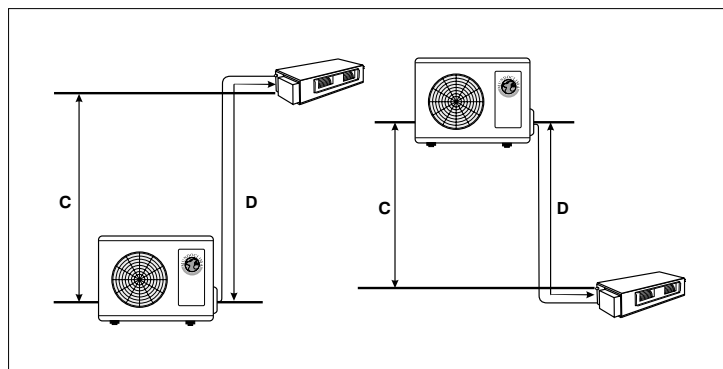
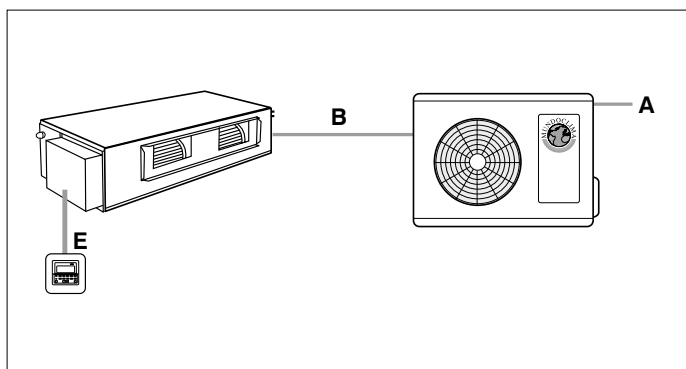


CÂBLE ÉLECTRIQUE

Modèle	Alimentation électrique (uniquement à l'unité extérieure)		Interconnexion (B)	Contrôle filaire (E)
	Type	Section (A)		
09-H14	230V (1N~)	2 x 2,5 + T (mm ²)	3 x 1 + T (mm ²)	2 x 0,5 (mm ²) Blindé
12-H14	230V (1N~)	2 x 2,5 + T (mm ²)	3 x 1 + T (mm ²)	2 x 0,5 (mm ²) Blindé
18-H14	230V (1N~)	2 x 2,5 + T (mm ²)	3 x 1 + T (mm ²)	2 x 0,5 (mm ²) Blindé
24-H14	230V (1N~)	2 x 2,5 + T (mm ²)	3 x 1 + T (mm ²)	2 x 0,5 (mm ²) Blindé
30-H14	230V (1N~)	2 x 2,5 + T (mm ²)	3 x 1 + T (mm ²)	2 x 0,5 (mm ²) Blindé
36-H14	230V (1N~)	2 x 4 + T (mm ²)	3 x 1 + T (mm ²)	2 x 0,5 (mm ²) Blindé
42-H14	230V (1N~)	2 x 4 + T (mm ²)	3 x 1 + T (mm ²)	2 x 0,5 (mm ²) Blindé
48-H14	230V (1N~)	2 x 6 + T (mm ²)	3 x 1 + T (mm ²)	2 x 0,5 (mm ²) Blindé
48-H14T	400V (3N~)	4 x 2,5 + T (mm ²)	3 x 1 + T (mm ²)	2 x 0,5 (mm ²) Blindé
60-H14T	400V (3N~)	4 x 2,5 + T (mm ²)	3 x 1 + T (mm ²)	2 x 0,5 (mm ²) Blindé

CONNEXIONS FRIGORIFIQUES ET CHARGE ADDITIONNELLE (R-32)

Modèle	Connexion		Distance max.		Charge additionnelle réfrigérant	Précharge jusqu'à
	Liquide	Gaz	Vertical (C)	Totale (D)		
09-H14	1/4"	3/8"	10 m	25 m	12 g/m	5 m
12-H14	1/4"	3/8"	10 m	25 m	12 g/m	5 m
18-H14	1/4"	1/2"	20 m	30 m	12 g/m	5 m
24-H14	3/8"	5/8"	25 m	50 m	24 g/m	5 m
30-H14	3/8"	5/8"	25 m	50 m	24 g/m	5 m
36-H14	3/8"	5/8"	30 m	75 m	24 g/m	5 m
42-H14	3/8"	5/8"	30 m	75 m	24 g/m	5 m
48-H14	3/8"	5/8"	30 m	75 m	24 g/m	5 m
48-H14T	3/8"	5/8"	30 m	75 m	24 g/m	5 m
60-H14T	3/8"	5/8"	30 m	75 m	24 g/m	5 m



OPTIONNELS

Plus d'information sur les options, voir la section "SYSTÈMES DE CONTRÔLE MUNDOCLIMA"

commande sans fil



RG10A1 (F2S)BGEF
(CL97807)

Contrôle filaire avec WIFI



KJR - 120P(X6W) / EF
(Noir)
(CL09213)



KJR - 120P(X6W) / EF
(Blanc)
(CL09215)

BMS



MD-AC-MBS
(CL99097/
CL99114-116)



MD-AC-KNX
(CL94792 /
CL99094-095)



INBACMID
(CL99222 /
CL99210)

Contrôle centralisé



CCM180A/WS
(CL09300)



CCM30/BKE
(CL92871)



CCM-15(A)
(CL92872)

Accessoires



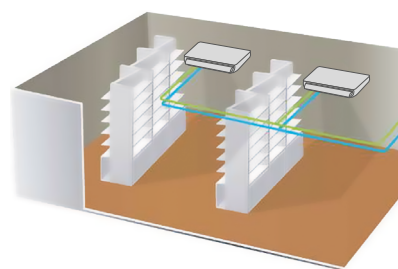
JC-02
(CL94724)



M-CHECK
(CL09410)

SPLIT DE TYPE GAINABLE H14

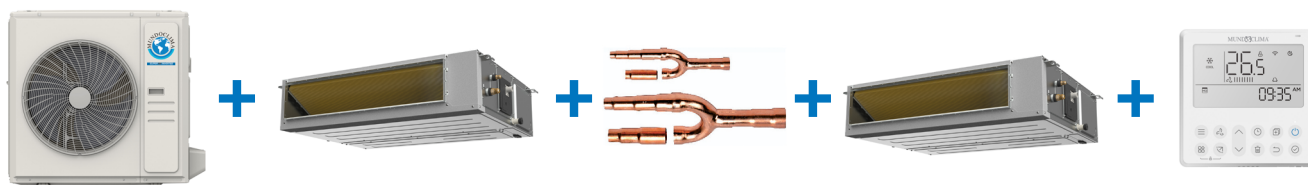
SYSTÈME TWIN GAINABLE (2x1, 3x1, 4x1)



TWIN
permet de connecter
de 2 à 4
UNITÉS INTÉRIEURES
de la même capacité
à **UNE SEULE ET UNIQUE**
UNITÉ EXTÉRIEURE

Les systèmes Twin Gainable comprennent:

- 1 Unité extérieure (ventilateur axial simple).
- 2, 3 ou 4 unités intérieures de même capacité.
- 1, 2 ou 3 Distributeur FQZHN-01D.
- 2, 3 ou 4 contrôles filaires KJR-120N (une seule doit être connectée à l'unité Principale).



Les unités intérieures doivent être configurées comme principales et secondaires, la configuration doit être effectuée sur le micro-interrupteur SW1 + S1 des unités intérieures. Pour plus d'information consultez le manuel d'installation.

Pour le calcul du supplément de gaz dans le système Twin, voir la section 6. TUYAU DE REFRIGERATION dans le manuel d'installation et d'utilisation.

IMPORTANT : Dans un système Twin, les unités intérieures fonctionnent TOUJOURS ensemble et, de la même manière, ELLES NE PEUVENT PAS ÊTRE INDÉPENDANTES.

SPÉCIFICATIONS

Système Twin			2x1					
Modèle			MUCR-09X2-H14	MUCR-12X2-H14	MUCR-18X2-H14	MUCR-24X2-H14	MUCR-24X2-H14T	MUCR-30X2-H14T
Code commun			CL21930	CL21931	CL21932	CL21933	CL21934	CL21935
Capacité nominale	Réfrigération	kW	2,64 + 2,64	3,52 + 3,52	5,28 + 5,28	7,09 + 7,09	7,09 + 7,09	8,79 + 8,79
	Chauffage	kW	2,93 + 2,93	3,81 + 3,81	6,01 + 6,01	8,00 + 8,00	8,00 + 8,00	9,38 + 9,38
Utés. intérieures	Modèle		MUCR-09-H14-I	MUCR-12-H14-I	MUCR-18-H14-I	MUCR-24-H14-I	MUCR-24-H14-I	MUCR-30-H14-I
	Code		UI21560	UI21561	UI215612	UI21563	UI21563	UI21564
	Quantité		2	2	2	2	2	2
Uté. extérieure	Modèle		MUER-24-H14-E	MUER-24-H14-E	MUER-36-H14-E	MUER-48-H14-E	MUER-48-H14T-E	MUER-60-H14T-E
	Code		UE21543	UE21543	UE21545	UE21547	UE21548	UE21549
	Quantité		1	1	1	1	1	1
Distributeur	Modèle		FQZHN-01D	FQZHN-01D	FQZHN-01D	FQZHN-01D	FQZHN-01D	FQZHN-01D
	Code		CL09500	CL09500	CL09500	CL09500	CL09500	CL09500
	Quantité		1	1	1	1	1	1
Tuyaux frigorifiques	Uté. Extérieur jusqu'au Distributeur (Liq./Gaz)	pouce	3/8" - 5/8"	3/8" - 5/8"	3/8" - 5/8"	3/8" - 5/8"	3/8" - 5/8"	3/8" - 5/8"
	Uté. Extérieur jusqu'au Distributeur (Liq./Gaz)	pouce	1/4" - 3/8"	1/4" - 3/8"	1/4" - 1/2"	3/8" - 5/8"	3/8" - 5/8"	3/8" - 5/8"
Données électrique ^(*)	Alimentation	V - Hz - Ph	220 - 240 ~ 50, 1N	220 - 240 ~ 50, 1N	220 - 240 ~ 50, 1N	220 - 240 ~ 50, 1N	380 - 415 ~ 50, 3N	380 - 415 ~ 50, 3N
	Consommation maximale	kW	3,7	3,7	5	7,3	7,3	7,5
	Intensité maximale	A	19	19	22,5	32	14	14
	Câble alimentation (unité extérieure)	mm ²	2 x 2,5 + T	2 x 2,5 + T	2 x 4 + T	2 x 6 + T	4 x 2,5 + T	4 x 2,5 + T
	Câble d'interconnexion (unité extérieure et unité intérieure principale)	mm ²	3 x 1 + T	3 x 1 + T	3 x 1 + T	3 x 1 + T	3 x 1 + T	3 x 1 + T
	Câbles entre les unités intérieures (principale/secondaire) ^(**)	mm ²	3 x 0,75 (blindé) + 2 x 1 + T					

Notes :

(*) Les sections de câblage électrique indiquées sont recommandées mais peuvent être plus importantes en fonction de chaque installation, elles doivent être adaptées à la réglementation électrique en vigueur.

(**) Pour la connexion entre les unités intérieures, deux câbles doivent être utilisés, un câble blindé de 3 x 0,75 mm² et un câble 2 x 1 + T pour l'alimentation électrique des unités intérieures secondaires. Ne jamais utiliser le même câble pour l'alimentation et l'interconnexion.

SPLIT DE TYPE GAINABLE H14

SYSTÈME TWIN GAINABLE (2x1, 3x1, 4x1)



SPÉCIFICATIONS

Système Twin			3x1			4x1			
Modèle			MUCR-09X3-H14	MUCR-12X3-H14	MUCR-18X3-H14T	MUCR-09X4-H14	MUCR-09X4-H14T	MUCR-12X4-H14	MUCR-12X4-H14T
Code commun			CL21936	CL21937	CL21938	CL21940	CL21941	CL21942	CL21943
Capacité nominale	Réfrigération	kW	2,64 + 2,64 + 2,64	3,52 + 3,52 + 3,52	5,28 + 5,28 + 5,28	2,64 + 2,64 + 2,64 + 2,64		3,52 + 3,52 + 3,52 + 3,52	
	Chauffage	kW	2,93 + 2,93 + 2,93	3,81 + 3,81 + 3,81	6,01 + 6,01 + 6,01	2,93 + 2,93 + 2,93 + 2,93		3,81 + 3,81 + 3,81 + 3,81	
Utés. intérieures	Modèle		MUCR-09-H14-I	MUCR-12-H14-I	MUCR-18-H14-I	MUCR-09-H14-I	MUCR-09-H14-I	MUCR-12-H14-I	MUCR-12-H14-I
	Code		UI21560	UI21561	UI215612	UI21560	UI21560	UI21561	UI21561
	Quantité		3	3	3	4	4	4	4
Uté. extérieure	Modèle		MUER-36-H14-E	MUER-36-H14-E	MUER-60-H14T-E	MUER-48-H14-E	MUER-48-H14T-E	MUER-48-H14-E	MUER-48-H14T-E
	Code		UE21545	UE21545	UE21549	UE21547	UE21548	UE21547	UE21548
	Quantité		1	1	1	1	1	1	1
Distributeur	Modèle		FQZHN-01D	FQZHN-01D	FQZHN-01D	FQZHN-01D	FQZHN-01D	FQZHN-01D	FQZHN-01D
	Code		CL09500	CL09500	CL09500	CL09500	CL09500	CL09500	CL09500
	Quantité		2	2	2	3	3	3	3
Tuyaux frigorifiques	Uté. Extérieur jusqu'au Distributeur (Liq./Gaz)	pouce	3/8" - 5/8"	3/8" - 5/8"	3/8" - 5/8"	3/8" - 5/8"	3/8" - 5/8"	3/8" - 5/8"	3/8" - 5/8"
	Uté. Extérieur jusqu'au Distributeur (Liq./Gaz)	pouce	1/4" - 3/8"	1/4" - 3/8"	1/4" - 1/2"	1/4" - 3/8"	1/4" - 3/8"	1/4" - 3/8"	1/4" - 3/8"
Données électrique ^(*)	Alimentation	V - Hz - Ph	220 - 240 ~ 50, 1N	220 - 240 ~ 50, 1N	380 - 415 ~ 50, 3N	220 - 240 ~ 50, 1N	380 - 415 ~ 50, 3N	220 - 240 ~ 50, 1N	380 - 415 ~ 50, 3N
	Consommation maximale	kW	5	5	7,5	7,3	7,3	7,3	7,3
	Intensité maximale	A	22,5	22,5	14	32	14	32	14
	Câble alimentation (unité extérieure)	mm ²	2 x 4 + T	2 x 4 + T	4 x 2,5 + T	2 x 6 + T	4 x 2,5 + T	2 x 6 + T	4 x 2,5 + T
	Câble d'interconnexion (unité extérieure et intérieure principale)	mm ²	3 x 1 + T	3 x 1 + T	3 x 1 + T	3 x 1 + T	3 x 1 + T	3 x 1 + T	3 x 1 + T
	Câbles entre les unités intérieures (principales/secondaires) ^(**)	mm ²	3 x 0,75 (blindé) + 2 x 1 + T						

Notes :

(*1) Les sections de câblage électrique indiquées sont recommandées mais peuvent être plus importantes en fonction de chaque installation, elles doivent être adaptées à la réglementation électrique en vigueur.

(*2) Pour la connexion entre les unités intérieures, deux câbles doivent être utilisés, un câble blindé de 3 x 0,75 mm² et un câble 2 x 1 + T pour l'alimentation électrique des unités intérieures secondaires. Ne jamais utiliser le même câble pour l'alimentation et l'interconnexion.