

MULTISPLIT

Unidade exterior

Série MUEX-H11 até 5x1

Novo modelo 3x1 de 5,2 kW



Acessórios

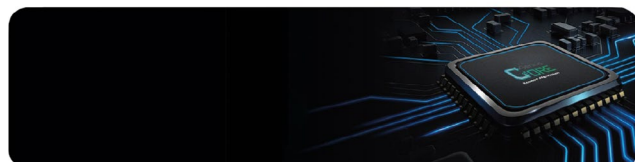
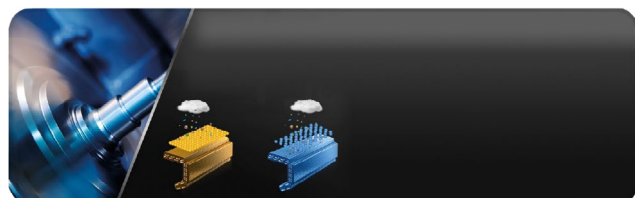


JC-02
(CL94724)

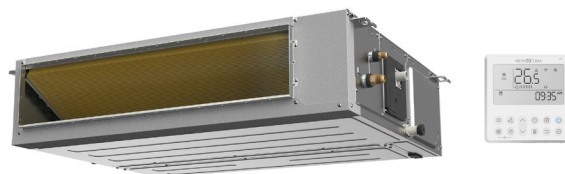
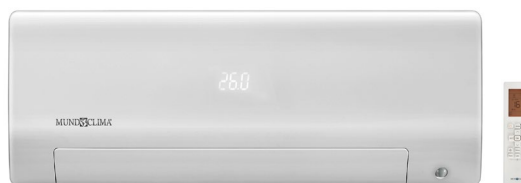
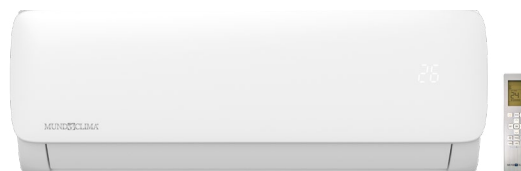


M-CHECK
(CL09410)

Tratamento “Golden Fin”



MUND^{CLIMA}
SUPER DC INVERTER



MODO DE ENGENHARIA

Descarregue o manual do modo de engenharia
a partir deste código QR e...
descubra todas as possibilidades!



(1) SCOP zona de clima quente, ver tabela de especificações para mais informações.

MULTISPLIT UNIDADE EXTERIOR H11



ESPECIFICAÇÕES

Modelo			MUEX-14-H11.2	MUEX-18-H11.2	MUEX-18-H11.3	MUEX-21-H11.3
Código			CL21400	CL21401	CL21402	CL21403
Código EAN			8432953051990	8432953052003	8432953060411	8432953052010
Refrigeração (*)	Capacidade nominal (mín. - máx.)	kW	4,10 (1,47 - 4,98)	5,28 (2,23 - 5,57)	5,28 (2,05 ~ 6,01)	6,15 (1,99 - 6,59)
	Consumo nominal (mín. - máx.)	kW	1,27 (0,10 - 1,65)	1,63 (0,69 - 2,00)	1,45 (0,67 - 1,90)	1,90 (0,18 - 2,20)
	Pdesignc (carga de projeto)	kW	4,1	5,3	5,3	6,1
	SEER	W/W	6,8	6,1	6,8	6,5
	Certificação Energética		A++	A++	A++	A++
	Eficiência energética sazonal para o arrefecimento de espaços	ηs,c (%)	--	--	--	--
	Consumo de energia anual	kWh/ano	215	310	273	328
Aquecimento (*)	Capacidade nominal (mín. - máx.)	kW	4,40 (1,61 - 4,84)	5,57 (2,34 - 5,63)	5,28 (2,05 ~ 5,71)	6,45 (1,99 - 6,68)
	Consumo nominal (mín. - máx.)	kW	1,18 (0,22 - 1,63)	1,50 (0,60 - 1,78)	1,38 (0,65 - 1,65)	1,73 (0,35 - 1,80)
	Zona climática intermédia	Pdesignh (carga de projeto)	kW	3,8	4,5	5,4
		SCOP	W/W	4,0	4,1	4,0
		Certificação energética		A+	A+	A+
		Eficiência energética sazonal para aquecimento de espaços	ηs,h (%)	--	--	--
		Consumo de energia anual	kWh/ano	1340	1580	1890
		Tbiv (temperatura bivalente)	°C	-7	-7	-7
	Zona climática quente	Pdesignh (carga de projeto)	kW	4,1	5,0	5,5
		SCOP	W/W	5,1	5,1	5,1
		Certificação energética		A+++	A+++	A+++
		Consumo de energia anual	kWh/ano	1125	1377	1510
		Tbiv (temperatura bivalente)	°C	2	2	2
	Tol (Temperatura limite funcionamento)		°C	-15	-15	-15
Unidade exterior	Caudal de ar (máx.)	m³/h	2.100	2.100	2.100	3.000
	Pressão sonora (Alta)	dB (A)	55	54	57	55
	Potência sonora (Alta)	dB (A)	65	65	64	66
	Dimensões (L x A x P) (2)	mm	805 x 554 x 330	805 x 554 x 330	805 x 554 x 330	890 x 673 x 342
	Peso	kg	31,6	35,0	36,2	43,3
Refrigerante	Tipo / PAG		R32 / 675	R32 / 675	R32 / 675	R32 / 675
	Carga	kg	1,1	1,3	1,5	1,5
	Equivalência CO ₂		0,743	0,844	1,013	1,013
	Pré-carga até	Total Linhas líquido 1/4"	m	15	15	22,5
		Total Linhas líquido 3/8"	m	--	--	--
	Carga adicional	Linhas líquido 1/4"	g/m	12	12	12
		Linhas líquido 3/8"	g/m	--	--	--
Tubos de refrigeração	Líquido		mm (pol.)	(1/4") x 2	(1/4") x 2	(1/4") x 3
	Gás		mm (pol.)	(3/8") x 2	(3/8") x 2	(3/8") x 3
	Comprimento máximo		m	40	40	60
	Comprimento por un. interior		m	25	25	30
	Desnível máximo	Entre as UIs e a UE	m	15	15	15
		Dif. entre UIs	m	10	10	10
Dados elétricos (*)	Alimentação		V-Hz-F	230 / 50 / 1F	230 / 50 / 1F	230 / 50 / 1F
	Consumo máximo		kW	2,75	3,05	2,76
	Intensidade máxima		A	12	13	12,0
	Cabo de alimentação (unidade exterior)		mm²	2 x 2,5 + T	2 x 2,5 + T	2 x 2,5 + T
	Cabo de interligação		mm²	3 x 1 + T	3 x 1 + T	3 x 1 + T
Temperatura de funcionamento	Interior (Arrefecimento / Aquecimento)		°C	16 ~ 32 / 0 ~ 30	16 ~ 32 / 0 ~ 30	16 ~ 32 / 0 ~ 30
	Exterior (Arrefecimento / Aquecimento)		°C	-15 ~ 50 / -15 ~ 24	-15 ~ 50 / -15 ~ 24	-15 ~ 50 / -15 ~ 24

Notas:

(*)1) Dados obtidos com as unidades interiores MUPR-09-H11-I (tantas quanto o número de saídas da unidade exterior).

(*)2) As dimensões referem-se ao corpo da unidade, não incluem elementos salientes (tampas de válvulas, grelhas, pegas, etc.) para as dimensões detalhadas.

(*)3) As secções de cablagem elétrica indicadas são as recomendadas, mas podem ser maiores em função de cada instalação, devendo ser adaptadas às normas elétricas em vigor.

* Para a melhoria do produto, o design e as especificações estão sujeitos a alterações sem aviso prévio.

** Os valores de nível sonoro correspondem a valores obtidos em câmara anecoica.

MULTISPLIT UNIDADE EXTERIOR H11



ESPECIFICAÇÕES

Modelo			MUEX-27-H11.3	MUEX-28-H11.4	MUEX-36-H11.4	MUEX-42-H11.5	
Código			CL21404	CL21405	CL21406	CL21407	
Código EAN			8432953052027	8432953052034	8432953052041	8432953051822	
Refrigeração (*)	Capacidade nominal (mín. - máx.)		kW	7,91 (3,03 - 8,50)	8,21 (2,49 - 10,26)	10,55 (2,74 - 11,29)	12,31 (2,64 - 12,31)
	Consumo nominal (mín. - máx.)		kW	2,45 (0,23 - 3,25)	2,50 (0,15 - 3,43)	3,27 (0,21 - 4,12)	3,80 (0,18 - 4,60)
	Pdesignc (carga de projeto)		kW	7,9	8,2	10,5	12,3
	SEER		W/W	6,1	7,0	6,5	6,5
	Certificação Energética			A + +	A + +	A + +	A + +
	Eficiência energética sazonal para o arrefecimento de espaços		ηs,c (%)	--	--	--	257
	Consumo de energia anual		kWh/ano	453	404	565	662
Aquecimento (*)	Capacidade nominal (mín. - máx.)		kW	8,21 (2,20 - 8,50)	8,79 (1,61 - 10,14)	10,55 (3,60 - 10,83)	12,31 (3,52 - 12,31)
	Consumo nominal (mín. - máx.)		kW	2,21 (0,33 - 2,96)	2,40 (0,28 - 3,20)	2,84 (0,52 - 3,68)	3,30 (0,57 - 4,30)
	Zona climática intermédia	Pdesignh (carga de projeto)	kW	5,7	6,8	9,2	9,5
		SCOP	W/W	4,0	4,0	4,0	3,8
		Certificação energética			A +	A +	A
		Eficiência energética sazonal para aquecimento de espaços	ηs,h (%)	--	--	--	149
		Consumo de energia anual	kWh/ano	1995	2394	3220	3500
		Tbiv (temperatura bivalente)	°C	-7	-7	-7	-7
	Zona climática quente	Pdesignh (carga de projeto)	kW	6,3	6,8	10,0	9,8
		SCOP	W/W	5,1	5,1	5,1	5,1
		Certificação energética			A + + +	A + + +	A + + +
		Consumo de energia anual	kWh/ano	1729	1867	2745	2690
		Tbiv (temperatura bivalente)	°C	2	2	2	2
		Tol (Temperatura limite funcionamento)		°C	-15	-15	-15
	Unidade exterior	Caudal de ar (máx.)		m³/h	3.000	3.800	4.000
Pressão sonora (Alta)		dB (A)	55	63	62,5	61,5	
Potência sonora (Alta)		dB (A)	68	70	70	70	
Dimensões (L x A x P) (2)		mm	890 x 673 x 342	946 x 810 x 410	946 x 810 x 410	946 x 810 x 410	
Peso		kg	48,0	62,1	68,8	74,1	
Refrigerante	Tipo / PAG			R32 / 675	R32 / 675	R32 / 675	R32 / 675
	Carga		kg	1,9	2,1	2,1	2,9
	Equivalência CO ₂		TCO ₂ eq	1,249	1,418	1,418	1,958
	Pré-carga até	Total Linhas líquido 1/4"	m	22,5	30	30	37,5
		Total Linhas líquido 3/8"	m	--	7,5	7,5	7,5
	Carga adicional	Linhas líquido 1/4"	g/m	12	12	12	12
		Linhas líquido 3/8"	g/m	--	24	24	24
Tubos de refrigeração	Líquido		mm (pol.)	(1/4") x 3	(1/4") x 3 + (1/4") x 1	(1/4") x 3 + (1/4") x 1	(1/4") x 4 + (1/4") x 1
	Gás		mm (pol.)	(3/8") x 3	(3/8") x 3 + (1/2") x 1	(3/8") x 3 + (1/2") x 1	(3/8") x 4 + (1/2") x 1
	Comprimento máximo		m	60	80	80	80
	Comprimento por un. interior		m	30	35	35	35
	Desnível máximo	Entre as UIs e a UE	m	15	15	15	15
		Dif. entre UIs	m	10	10	10	10
Dados elétricos (*)	Alimentação		V-Hz-F	230 / 50 / 1F	230 / 50 / 1F	230 / 50 / 1F	230 / 50 / 1F
	Consumo máximo		kW	4,1	4,15	4,95	4,7
	Intensidade máxima		A	18	19	21,5	22
	Cabo de alimentação (unidade exterior)		mm²	2 x 2,5 + T	2 x 4 + T	2 x 4 + T	2 x 4 + T
	Cabo de interligação		mm²	3 x 1 + T	3 x 1 + T	3 x 1 + T	3 x 1 + T
Temperatura de funcionamento	Interior (Arrefecimento / Aquecimento)		°C	16 ~ 32 / 0 ~ 30	16 ~ 32 / 0 ~ 30	16 ~ 32 / 0 ~ 30	16 ~ 32 / 0 ~ 30
	Exterior (Arrefecimento / Aquecimento)		°C	-15 ~ 50 / -15 ~ 24	-15 ~ 50 / -15 ~ 24	-15 ~ 50 / -15 ~ 24	-15 ~ 50 / -15 ~ 24

Notas:

(*)1) Dados obtidos com as unidades interiores MUPR-09-H11-I (tantas quanto o número de saídas da unidade exterior)

(*)2) As dimensões referem-se ao corpo da unidade, não incluem elementos salientes (tampas de válvulas, grelhas, pegas, etc.) para as dimensões detalhadas.

(*)3) As secções de cablagem elétrica indicadas são as recomendadas, mas podem ser maiores em função de cada instalação, devendo ser adaptadas às normas elétricas em vigor.

* Para a melhoria do produto, o design e as especificações estão sujeitos a alterações sem aviso prévio.

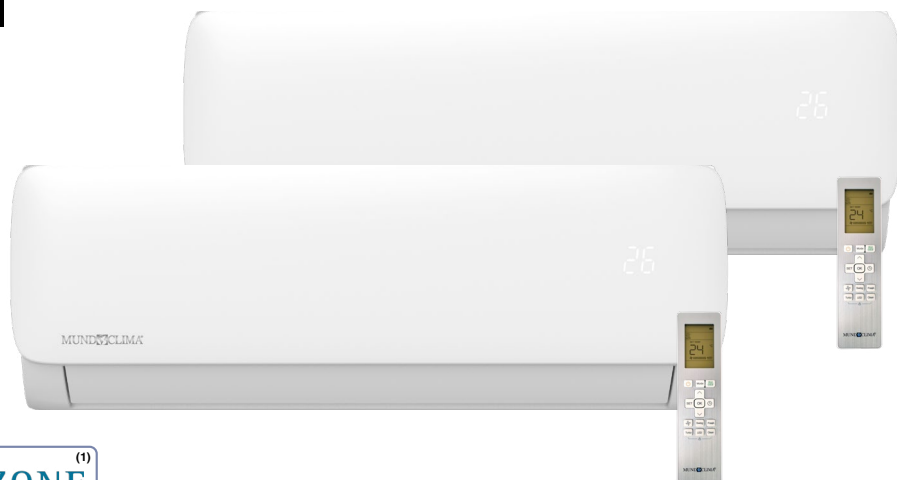
** Os valores de nível sonoro correspondem a valores obtidos em câmara anecoica.

MULTISPLIT

Unidade interior tipo Parede

Série MUPR-H11-I

MUNDOCLIMA®
SUPER DC INVERTER

 RG10A1 (F2S)/BGEF
 Incluído
 (CL97807)


OPCIONAIS

Mais informações sobre os itens opcionais em "SISTEMAS DE CONTROLO MUNDOCLIMA"

Controlo com fios⁽²⁾


 KJR-29B1/BK-E⁽²⁾
 (CL92869)

 KJR-120N(X4W)/BGEF⁽¹⁾
 (CL09211)

 KJR-120P(X6W)/EF⁽¹⁾
 (Preto)
 (CL09214)

 KJR-120P(X6W)/EF⁽¹⁾
 (Branco)
 (CL09216)

Controlo centralizado⁽¹⁾


 CCM180A/WS⁽¹⁾
 (CL09300)

 CCM30/BKE⁽¹⁾
 (CL92871)

 MD-AC-MBS⁽¹⁾
 (CL99097 /
 CL99114-116)

 MD-AC-KNX⁽¹⁾
 (CL94792 /
 CL99094-095)

 INBACMID⁽¹⁾
 (CL99222/
 CL99210)

BMS⁽¹⁾


 EU-OSK-105
 (CL09001)

WI-FI

Acessórios


 Módulo Multifuncional H11
 (CL09400)

⁽¹⁾ É necessário o módulo multifuncional H11

⁽²⁾ É necessário o cabo de ligação (CL98442), não recomendado para utilização em conjunto com o módulo multifuncional.

ESPECIFICAÇÕES

Modelo			MUPR-09-H11-I	MUPR-12-H11-I	MUPR-18-H11-I	MUPR-24-H11-I
Código			UI20055	UI20056	UI20057	UI20058
Código EAN			8432953048860	8432953048884	8432953048907	8432953048921
Arrefecimento	Capacidade nominal (mín. ~ máx.) ^(*)	kW	2,64 (1,03 - 3,22)	3,52 (1,38 - 4,31)	5,28 (1,93 - 6,27)	7,03 (3,02 - 8,79)
	Consumo nominal ^(*)	W	0,021	0,023	0,036	0,068
Aquecimento	Capacidade nominal (mín. ~ máx.) ^(*)	kW	2,93 (0,82 - 3,37)	3,81 (1,07 - 4,38)	5,57 (1,29 - 7,00)	7,33 (1,52 - 9,47)
	Consumo nominal ^(*)	W	0,021	0,023	0,036	0,068
Caudal de ar (Alto / Médio / Baixo)		m³/h	520 / 460 / 330	530 / 400 / 350	800 / 600 / 500	1.090 / 770 / 610
Pressão sonora (Alta / Média / Baixa)		dB (A)	37 / 32 / 22	37 / 32 / 22	41 / 37 / 31	46 / 37 / 34
Potência sonora (Alta)		dB (A)	54	56	56	62
Tubos de refrigeração	Líquido	mm (pol.)	1/4"	1/4"	1/4"	3/8"
	Gás	mm (pol.)	3/8"	3/8"	1/2"	5/8"
Dimensões (L x A x P)		mm	726 x 291 x 210	835 x 295 x 208	969 x 320 x 241	1083 x 336 x 244
Peso		kg	8	8,7	11,2	13,6

Notas:

^(*) A capacidade nominal pode ser diferente em função da unidade exterior ligada e da simultaneidade; para mais informações, consultar.

^(*) O consumo indicado refere-se apenas à unidade interior, este valor deve ser adicionado ao consumo da unidade exterior correspondente.

* Para a melhoria do produto, o design e as especificações estão sujeitos a alterações sem aviso prévio.

** Os valores de nível sonoro correspondem a valores obtidos em câmara anecoica.

MULTISPLIT

Unidade interior tipo Parede

Série MUPR-H14X

MUNDCLIMA®
SUPER DC INVERTER

- Sensor de presença incorporado para poupar energia.
- Controlo da humidade (entre 35% e 85%).
- Módulo multifuncional incluído (porta ON/OFF e controlo central).
- Poupe ainda mais tempo de instalação e manutenção!
- Desmonte a unidade interior em menos de 1 minuto. Apenas 1 parafuso!



CONCEBIDO POR E
PARA O INSTALADOR
Nunca se viu nada igual



RG10L5(G2HS)/BGEF
Incluído
(CL09110)

OPCIONAIS

Mais informações sobre os itens opcionais em "SISTEMAS DE CONTROLO"

Controlo por fios com WI-FI

Controlo centralizado



KJR-120N(X4W)/BGEF
(CL09211)



KJR-120P(X6W)/EF
(Preto)
(CL09214)



KJR-120P(X6W)/EF
(Branco)
(CL09216)



CCM180A/WS
(CL09300)



CCM30/BKE
(CL92871)



MD-AC-MBS
(CL99097 /
CL99114 - 116)



MD-AC-KNX
(CL94792 /
CL99094 - 095)



INBACMID
(CL99222 / CL99210)

BMS

ESPECIFICAÇÕES

Modelo			MUPR-09-H14X-I	MUPR-12-H14X-I	MUPR-18-H14X-I	MUPR-24-H14X-I
Código			UI20060	UI20061	UI20062	UI20063
Código EAN			8432953058531	8432953058548	8432953058555	8432953058562
Arrefecimento	Capacidade nominal (mín. ~ máx.) (*1)	kW	2,72 (1,32 ~ 3,81)	3,52 (1,32 ~ 3,96)	5,28 (1,99 ~ 6,13)	7,03 (2,11 ~ 8,21)
	Consumo nominal (*2)	W	0,021	0,025	0,036	0,060
Aquecimento	Capacidade nominal (mín. ~ máx.) (*1)	kW	3,13 (0,88 ~ 4,4)	3,96 (0,88 ~ 4,54)	5,57 (1,35 ~ 6,77)	7,33 (1,55 ~ 8,21)
	Consumo nominal (*2)	W	0,021	0,025	0,036	0,060
Caudal de ar (Turbo/Alto/Médio/Baixo)		m³/h	760 / 530 / 360 / 280	760 / 560 / 380 / 290	835 / 685 / 580 / 400	1540 / 1092 / 724 / 379
Pressão sonora (Alta / Média / Baixa)		dB (A)	40 / 32 / 21,5	41 / 36 / 22	41 / 35 / 23	44,5 / 40 / 33
Potência sonora (Alta)		dB (A)	55	55	59	64
Tubos de refrigeração	Líquido	mm (pol.)	1/4"	1/4"	1/4"	3/8"
	Gás	mm (pol.)	3/8"	3/8"	1/2"	5/8"
Dimensões (L x A x P)		mm	795 x 295 x 225	795 x 295 x 225	965 x 319 x 239	1.140 x 370 x 275
Peso		kg	10,2	10,2	12,3	20

Notas:

(*1) A capacidade nominal pode ser diferente em função da unidade exterior ligada e da simultaneidade; para mais informações, consultar.

(*2) O consumo indicado refere-se apenas à unidade interior, este valor deve ser adicionado ao consumo da unidade exterior correspondente.

* Para a melhoria do produto, o design e as especificações estão sujeitos a alterações sem aviso prévio.

** Os valores de nível sonoro correspondem a valores obtidos em câmara anecoica.

MULTISPLIT

Unidade interior tipo Cassete

Série MUCSR-H14-I

MUNDOCLIMA®
SUPER DC INVERTER

Design 360°

Graças ao desenho do painel 360°, o ar é distribuído de uma forma mais uniforme.


Controlo individual das lâminas

Possibilidade de regular o ângulo das 4 lâminas de forma independente.


Tamanho compacto do painel
(Exceto para o modelo 24)

O painel do equipamento tipo cassete tem 600x600 mm.


Entrada de ar exterior

Possibilidade de fornecimento de ar exterior diretamente à unidade interior.


Sinais remotos (CP)

A unidade interior tem um Entrada ON/OFF, uma saída de alarme e operação.


Ajuste da faixa de temperatura de referência

Os controlos RG10 e KJR-120N permitem limitar a temperatura de referência.


Rotação e Back-up

Esta função permite o funcionamento redundante em instalações com 2 unidades ligadas ao mesmo controlo com fios KJR-120N; caso uma máquina não atinja a temperatura de referência, as duas máquinas começarão automaticamente a funcionar em conjunto a 24°C no modo selecionado.

Ao mesmo tempo, é efetuada uma rotação no funcionamento das duas máquinas, de modo que ambas funcionem durante o mesmo período de tempo.



Modelos 09, 12 e 18



Modelo 24



RG10N2(D2S)/BGEF
Incluído
(CL09111)



OPCIONAIS

Mais informações sobre os itens opcionais em “SISTEMAS DE CONTROLO MUNDOCLIMA”

RECOMENDADO

KJR-120N(X6W)/BGEF
(CL09212)

Controlo por fios com WI-FI

KJR-120P(X6W)/EF
(Preto)
(CL09213)

KJR-120P(X6W)/EF
(Branco)
(CL09215)

Modbus

MD-AC-MBS
(CL99097 /
CL99114-116)

KNX

MD-AC-KNX
(CL94792 /
CL99094-095)

BACnet

INBACMID
(CL99222 /
CL99210)

BMS

CCM180A/WS
(CL09300)

CCM30/BKE
(CL92871)

CCM-15(A)
(CL92872)

Controlo centralizado

app

ESPECIFICAÇÕES

Modelo			MUCSR-09-H14-I	MUCSR-12-H14-I	MUCSR-18-H14-I	MUCSR-24-H14-I
Código conjunto			CL21413	CL21414	CL21415	CL21416
Código EAN			8432953062118	8432953060527	8432953060534	8432953060541
Arrefecimento	Capacidade nominal (mín. ~ máx.) ^{(*)1}	kW	2,64 (0,36 ~ 3,40)	3,52 (0,85 ~ 4,16)	5,27 (2,90 ~ 5,59)	7,03 (3,29 ~ 7,91)
	Consumo nominal ^{(*)2}	kW	0,045	0,045	0,045	0,064
Aquecimento	Capacidade nominal (mín. ~ máx.) ^{(*)1}	kW	2,93 (0,45 ~ 3,61)	3,81 (0,47 ~ 4,34)	5,57 (2,37 ~ 6,10)	7,62 (2,81 ~ 8,94)
	Consumo nominal ^{(*)2}	kW	0,045	0,045	0,045	0,064
Modelo	Corpo		MUCSR-09-H14-I	MUCSR-12-H14-I	MUCSR-18-H14-I	MUCSR-24-H14-I
	Painel		MUCSR-H14-P1	MUCSR-H14-P1	MUCSR-H14-P1	MUCSR-H14-P2
Código	Corpo		UI21540	UI21541	UI21542	UI21543
	Painel		UA21540	UA21540	UA21540	UA21543
Código EAN	Corpo		8432953062101	8432953059101	8432953059118	8432953059125
	Painel		8432953058982	8432953058982	8432953058982	8432953058999
Caudal de ar (Alto / Médio / Baixo)		m³/h	500 / 460 / 400	620 / 520 / 330	660 / 540 / 300	1.247 / 1.118 / 992
Pressão sonora (Alta / Média / Baixa)		dB (A)	37 / 35,5 / 33 / 26	42 / 38,5 / 31,5 / 25,5	44 / 41 / 31,5 / 25	45 / 42,5 / 37 / 27,5
Potência sonora (Alta)		dB (A)	52	55	59	59
Ligação drenagem (OD)		mm	Ø 25	Ø 25	Ø 25	Ø 25
Altura elevação bomba condensados ^{(*)3}		mm	1.000	1.000	1.000	1.000
Entrada de ar fresco ^{(*)4}		mm	Ø 75	Ø 75	Ø 75	Ø 75
Tubos de refrigeração	Líquido	mm (pol.)	1/4"	1/4"	1/4"	3/8"
	Gás	mm (pol.)	3/8"	3/8"	1/2"	5/8"
Dimensões (L x A x P)	Corpo	mm	570 x 245 x 570	570 x 245 x 570	570 x 245 x 570	830 x 205 x 830
	Painel	mm	620 x 50 x 620	620 x 50 x 620	620 x 50 x 620	950 x 75 x 950
Peso	Corpo	kg	14,6	16,1	16,2	21,6
	Painel	kg	2,7	2,7	2,7	6

Notas:

(*)1 A capacidade nominal pode ser diferente em função da unidade exterior ligada e da simultaneidade; para mais informações, consultar.

(*)2 O consumo indicado refere-se apenas à unidade interior, este valor deve ser adicionado ao consumo da unidade exterior correspondente.

(*)3 Altura de elevação desde a base da unidade, instalando o cotovelo no máximo a 200 mm na horizontal.

(*)4 Diâmetro interior

* O desenho e especificações estão sujeitos a alterações sem aviso prévio para a melhoria do produto.

** Os valores de nível sonoro correspondem a valores obtidos em câmara anecoica.

MULTISPLIT

Unidad interior tipo Conduta

Série MUCR-H14-I

MUNDOCLIMA®
SUPER DC INVERTER

INSTALAÇÃO HORIZONTAL E... VERTICAL*


Design de baixo perfil

Altura da unidade interior desde 200 mm.


Bomba de drenagem

Incorpora bomba de drenagem para facilitar a drenagem da unidade interior.


Temporizador semanal completo

Define o funcionamento semanal da unidade.


Retorno configurável

A entrada de ar de retorno pode-se realizar na parte traseira ou inferior indistintamente. Por padrão, a unidade possui o retorno na parte posterior.


Ajuste da faixa de temperatura de referência

O controle remoto com fios KJR-120N permite limitar a temperatura de referência.


Pressão estática configurável

Através do novo controle remoto com fios KJR-120N, a pressão estática do ventilador pode ser ajustada automaticamente ou manualmente, desta forma a máquina pode ser adaptada a cada instalação.

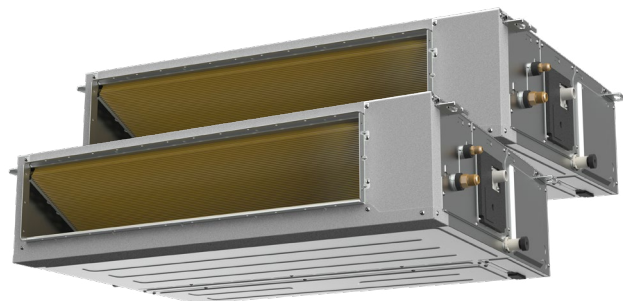

Sinais remotos (CP)

A unidade interior conta com uma entrada de ON/OFF, uma saída de alarme e funcionamento.


Rotação e Back-up

Esta função permite o funcionamento redundante em instalações com 2 unidades ligadas ao mesmo controle com fios KJR-120N; caso uma máquina não atinja a temperatura de referência, as duas máquinas começarão automaticamente a funcionar em conjunto a 24°C no modo selecionado.

Ao mesmo tempo, é efetuada uma rotação no funcionamento das duas máquinas, de modo a que ambas funcionem durante o mesmo período de tempo.


 KJR-120N(X6W)/BGEF
 Incluído
 (CL09212)

OPCIONAIS

Mais informações sobre os itens opcionais em "SISTEMAS DE CONTROLO MUNDOCLIMA"

Controlo sem fios

 RG10A1(F2S)BGEF
 (CL97807)

Controlo por fios com WI-FI

 KJR-120P(X6W)/EF
 (Preto)
 (CL09214)

 KJR-120P(X6W)/EF
 (Branco)
 (CL09215)

 MD-AC-MBS
 (CL99097/
 CL99114-116)

 MD-AC-KNX
 (CL94792 /
 CL99094-095)

 INBACMID
 (CL99222 /
 CL99210)

 CCM180A/WS
 (CL09300)

 CCM30/BKE
 (CL92871)

 CCM-15(A)
 (CL92872)

* Exceto para os modelos 09 e 12, em que só é possível a instalação horizontal.

ESPECIFICAÇÕES

Modelo			MUCR-09-H14-I	MUCR-12-H14-I	MUCR-18-H14-I	MUCR-24-H14-I
Código			UI21560	UI21561	UI21562	UI21563
Código EAN			8432953059002	8432953059019	8432953059026	8432953059033
Arrefecimento	Capacidade nominal (mín. ~ máx.) ^(*)	kW	2,64 (0,35 ~ 3,82)	3,52 (0,53 ~ 3,91)	5,28 (1,32 ~ 6,16)	7,09 (3,23 ~ 7,92)
	Consumo nominal ^(*)	kW	0,80	0,80	0,80	1,65
Aquecimento	Capacidade nominal (mín. ~ máx.) ^(*)	kW	2,93 (0,94 ~ 3,48)	3,81 (1,00 ~ 4,47)	6,01 (1,50 ~ 6,31)	8,00 (2,79 ~ 8,56)
	Consumo nominal ^(*)	kW	0,80	0,80	0,80	1,65
Caudal de ar (Alto / Médio / Baixo)		m³/h	620 / 540 / 450	660 / 570 / 470	900 / 780 / 650	1.200 / 1.000 / 700
Pressão estática	Nominal	Pa	25	25	25	25
	Configurável	Pa	0 ~ 80	0 ~ 100	0 ~ 160	0 ~ 160
Pressão sonora (Alta / Média / Baixa)		dB (A)	35 / 33 / 31	35 / 33 / 31	36,5 / 34 / 31	33,5 / 32,5 / 31
Potência sonora (Alta)		dB (A)	52	52	53	56
Ligação drenagem (OD)		mm	Ø 25	Ø 25	Ø 25	Ø 25
Altura elevação bomba condensados ^(*)		mm	1.000	1.000	1.000	1.000
Entrada de ar fresco ^(*)		mm	Ø 92	Ø 92	Ø 100	Ø 100
Tubos de refrigeração	Líquido	mm (pol.)	1/4"	1/4"	1/4"	3/8"
	Gás	mm (pol.)	3/8"	3/8"	1/2"	5/8"
Dimensões (L x A x P)		mm	700 x 200 x 506	700 x 200 x 506	700 x 245 x 750	1.000 x 245 x 750
Peso		kg	16,6	16,6	24,4	31,8

Notas:

(*) A capacidade nominal pode ser diferente em função da unidade exterior ligada e da simultaneidade; para mais informações, consultar.

(*) O consumo indicado refere-se apenas à unidade interior, este valor deve ser adicionado ao consumo da unidade exterior correspondente.

(*) Altura de elevação desde a base da unidade, instalando o cotovelo no máximo a 200 mm na horizontal.

(*) Diâmetro interior

* O desenho e especificações estão sujeitos a alterações sem aviso prévio para a melhoria do produto.

** Os valores de nível sonoro correspondem a valores obtidos em câmara anecoica.

MULTISPLIT

Unidade interior tipo Consola

Série MUCNR-H14-I

MUNDOCLIMA®
SUPER DC INVERTER

RG10A(F2S)BGEF
 Incluído
 (CL09100)

Fluxo de ar duplo

Saída de ar superior e inferior. No modo de arrefecimento, apenas a saída superior funciona, enquanto no modo de aquecimento, ambas as saídas funcionam, desta forma consegue-se o aquecimento desde o nível do solo.


Desenho moderno e estilizado
 Apenas 206 mm de profundidade.

120°

A lâmina superior permite um ajuste de 120°.


Ventiladores tangenciais

A unidade interior incorpora um ventilador tangencial em cada saída de ar, minimizando assim o nível de ruído.


Ecrã digital LED

O equipamento dispõe de um ecrã digital que mostra a temperatura de referência durante o funcionamento em arrefecimento ou aquecimento, ou a temperatura ambiente no modo de ventilação.



OPCIONAIS

Mais informações sobre os itens opcionais em “SISTEMAS DE CONTROLO MUNDOCLIMA”

Controlo com fios⁽²⁾

KJR-29B1/BK-E
 (CL92869)

RECOMENDADO

KJR-120N(X4W)/BGEF⁽¹⁾
 (CL09211)

KJR-120P(X6W)/EF⁽¹⁾
 (Preto)
 (CL09214)

KJR-120P(X6W)/EF⁽¹⁾
 (Branco)
 (CL09216)

Controlo por fios com WI-FI⁽¹⁾

EU-OSK-105
 (CL09001)

Wi-Fi
Controlo centralizado⁽¹⁾

CCM180A/WS⁽¹⁾
 (CL09300)

CCM30/BKE⁽¹⁾
 (CL92871)

MD-AC-MBS⁽¹⁾
 (CL99097/
 CL99114-116)

MD-AC-KNX⁽¹⁾
 (CL94792 /
 CL99094-095)

INBACMID⁽¹⁾
 (CL99222 /
 CL99210)

BMS⁽¹⁾
Acessórios

Módulo multifuncional
 (CL09403)

(1) É necessário o módulo multifuncional

(2) É necessário o cabo de ligação (CL98442), não recomendado para utilização em conjunto com o módulo multifuncional.

ESPECIFICAÇÕES

Modelo			MUCNR-09-H14-I	MUCNR-12-H14-I	MUCNR-18-H14-I
Código			UI21570	UI21571	UI21572
Código EAN			8432953059347	8432953059354	8432953059361
Arrefecimento	Capacidade nominal (mín. ~ máx.) ^(*)	kW	2,64 (0,36 ~ 3,81)	3,52 (0,76 ~ 4,25)	4,98 (2,64 ~ 5,57)
	Consumo nominal ^(*)	kW	0,042	0,042	0,052
Aquecimento	Capacidade nominal (mín. ~ máx.) ^(*)	kW	2,93 (0,44 ~ 3,96)	3,81 (0,45 ~ 4,69)	5,28 (2,20 ~ 6,30)
	Consumo nominal ^(*)	kW	0,042	0,042	0,052
Caudal de ar (Alto / Médio / Baixo)		m³/h	600 / 510 / 400	650 / 580 / 490	780 / 690 / 600
Pressão sonora (Alta / Média / Baixa)		dB (A)	36,5 / 33,5 / 27,5	37 / 34 / 27 / 23	41 / 38 / 32 / 26
Potência sonora (Alta)		dB (A)	50	54	55
Ligação drenagem (OD)		mm	Ø 16	Ø 16	Ø 16
Tubos de refrigeração	Líquido	mm (pol.)	1/4"	1/4"	1/4"
	Gás	mm (pol.)	3/8"	3/8"	1/2"
Dimensões (L x A x P)		mm	794 x 621 x 206	794 x 621 x 206	794 x 621 x 206
Peso		kg	14,9	14,9	14,9

Notas:

(*)1 A capacidade nominal pode ser diferente em função da unidade exterior ligada e da simultaneidade; para mais informações, consultar.

(*)2 O consumo indicado refere-se apenas à unidade interior, este valor deve ser adicionado ao consumo da unidade exterior correspondente.

* O desenho e especificações estão sujeitos a alterações sem aviso prévio para a melhoria do produto.





** Os valores de nível sonoro correspondem a valores obtidos em câmara anecoica.

MULTISPLIT

Seleção Multisplit

PASSO 1

Selecione a potência que melhor se adapta a cada uma das divisões que deseja climatizar. A seguinte tabela mostra as diferentes potências para facilitar a seleção do modelo ideal.

Modelo	9	12	18	24
Capacidade	2,6 kW	3,5 kW	5,2 kW	7,0 kW
SPLIT DE PAREDE 	MUPR-09-H11-I UI20055	MUPR-12-H11-I UI20056	MUPR-18-H11-I UI20057	MUPR-24-H11-I UI20058
	MUPR-09-H14X-I UI20060	MUPR-12-H14X-I UI20061	MUPR-18-H14X-I UI20062	MUPR-24-H14X-I UI20063
CASSETTE 	MUCSR-09-H14-I CL21413	MUCSR-12-H14-I CL21414	MUCSR-18-H14-I CL21415	MUCSR-24-H14-I CL21416
CONDUTA 	MUCR-09-H14-I UI21560	MUCR-12-H14-I UI21561	MUCR-18-H14-I UI21562	MUCR-24-H14-I UI21563
CONSOLA 	MUCNR-09-H14-I UI21570	MUCNR-12-H14-I UI21571	MUCNR-18-H14-I UI21572	-

PASSO 2

Selecione a unidade exterior que melhor se adapte à combinação das unidades interiores escolhida.

Modelo	2 x 1		3 x 1			4 x 1		5 x 1
	MUEX-14-H11.2	MUEX-18-H11.2	MUEX-18-H11.3	MUEX-21-H11.3	MUEX-27-H11.3	MUEX-28-H11.4	MUEX-36-H11.4	MUEX-42-H11.5
Código	CL21400	CL21401	CL21402	CL21403	CL21404	CL21405	CL21406	CL21407
1 DIVISÃO	9 12 18	9 12 18	9 12 18	9 12 18	9 12 18	9 12 18 24	9 12 18 24	9 12 18 24
2 DIVISÕES	9+9 9+12	9+9 9+12 9+18 12+12 12+18	9+9 9+12 9+18 12+12 12+18	9+9 9+12 9+18 12+12 12+18	9+9 9+12 9+18 12+12 12+18	9+9 9+12 9+18 9+24 12+12 12+18 12+24	9+9 9+12 9+18 9+24 12+12 12+18 12+24	9+9 9+12 9+18 9+24 12+12 12+18 12+24
3 DIVISÕES	-	-	9+9+9	9+9+9	9+9+9 9+9+18 9+9+12 9+12+12 12+12+12	9+9+9 9+9+12 9+9+18 9+12+12 9+12+18 9+12+24 12+12+12 12+12+18	9+9+9 9+9+12 9+9+18 9+9+24 9+12+12 9+12+18 9+12+24 12+12+12 12+12+18 12+12+24	9+9+9 9+9+12 9+9+18 9+9+24 9+12+12 9+12+18 9+12+24 12+12+12 12+12+18 12+12+24
4 DIVISÕES	-	-	-	-	-	9+9+9+9 9+9+9+12 9+9+9+18 9+9+12+12 9+9+12+18	9+9+9+9 9+9+9+12 9+9+9+18 9+9+12+12 9+9+12+18 9+12+12+12 12+12+12+12	9+9+9+9 9+9+9+12 9+9+9+18 9+9+9+24 9+9+12+12 9+9+12+18 9+9+12+24 9+12+12+12 9+12+12+18 9+12+12+24 12+12+12+12 12+12+12+18 12+12+12+24
5 DIVISÕES	-	-	-	-	-	-	-	9+9+9+9+9 9+9+9+9+12 9+9+9+9+18 9+9+9+9+24 9+9+9+12+12 9+9+9+12+18 9+9+9+12+24 9+9+9+24 9+9+12+12+12 9+9+12+12+18 9+9+12+12+24 9+12+12+12+12 9+12+12+12+18 9+12+12+12+24 12+12+12+12+12 12+12+12+12+18 12+12+12+12+24

QUADRO DE CAPACIDADES DE ACORDO COM A COMBINAÇÃO

Para consultar o quadro de capacidades de acordo com a combinação, aceda ao seguinte código QR:

