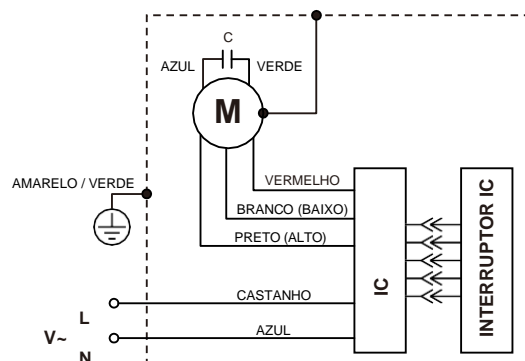


INFORMAÇÃO TÉCNICA

Comprimento da estrutura	Potência		Vel. do ar (m/s)		Volume do ar (m ³ /s)	Ruído (dB / A)		Peso líquido (kg)
	Alto	Baixo	Alto	Baixo		Alto	Baixo	
900 mm	110	95	11,0	9,0	1159	52	50	8,0
1200 mm	135	120			1623	55	52	9,7
1500 mm	165	155			2120	57	54	11,1
1800 mm	170	155			2539	59	57	12,8
2000 mm	210	175			2847	61	59	13,7

NOTA: A tensão nominal e a frequência estão indicadas na etiqueta de classificação.

ESQUEMA DE LIGAÇÃO



MANUTENÇÃO

1. Primeiro, certifique-se de que o ventilador da cortina de ar está desligado.
2. Nunca utilize gasolina, benzina, diluente ou qualquer outro químico para limpar o ventilador da cortina de ar.
3. Não permita que a água entre em contacto com peças elétricas, como o motor ou o interruptor.
4. Não mergulhe o ventilador ou outras partes de plástico em água quente acima de 60°C (140°F).

AVISO

Se o cabo de alimentação estiver danificado, deve ser devidamente substituído por um técnico qualificado para evitar riscos.

MUNDOCLIMA®

INSTRUÇÕES DE FUNCIONAMENTO

CORTINA DE AR Serie MU-A (CONTROLO REMOTO)



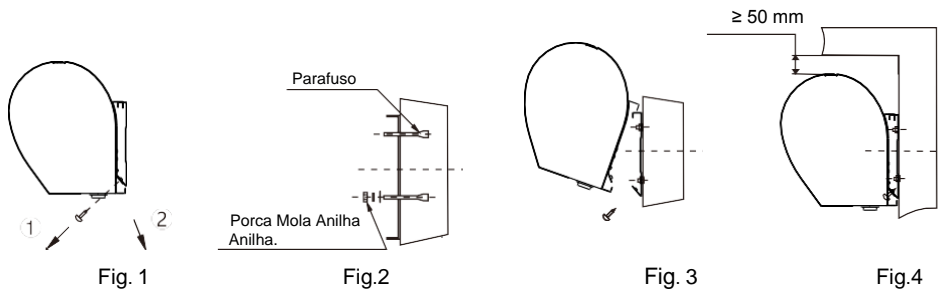
Antes de utilizar esta unidade, por favor leia atentamente estas instruções.

PRECAUÇÕES DURANTE A INSTALAÇÃO

1. Ambiente de aplicação: (a) 1000 metros abaixo do nível do mar; (b) Temperatura ambiente entre -10°C - 40°C; (c) Humidade relativa 90%.
2. Por favor, monte o ventilador da cortina de ar num local sólido, para garantir a segurança mesmo quando há vibração durante o funcionamento. A cortina de ar é instalada no interior, certifique-se de que a altura de instalação é superior a 2,3 m do chão.
3. Se a largura da porta for maior que o comprimento da cortina de ar, monte várias unidades em conjunto. No entanto, por favor mantenha a distância de 20 - 50 mm entre cada unidade.
4. Por favor, não instale a cortina de ar num ambiente de alta temperatura, com humidade elevada ou exposto a gás ou materiais corrosivos.
5. Por favor, seleccione o cabo ou o interruptor apropriado, consulte o revendedor ou especialistas antes da instalação.

INSTALAÇÃO

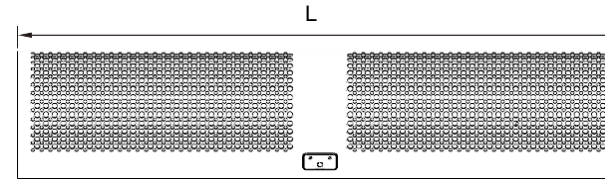
1. Solte o parafuso na lateral da placa de instalação e puxe-o para fora da placa de instalação. (Fig. 1)
2. Fure a parede de acordo com a dimensão da placa de instalação. Primeiro insira os parafusos de expansão no betão com firmeza e depois aperte a porca de rosca. (Fig.2)
3. Monte a cortina de ar na placa de instalação, e verifique se está bem / firmemente montada. Em seguida aperte o parafuso, como indicado na figura. 1. (Fig. 3 & Fig. 4)



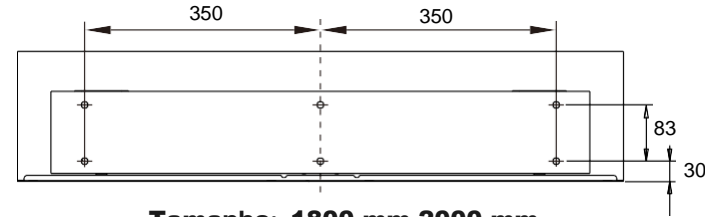
Unidades: mm

Comprimento da estrutura

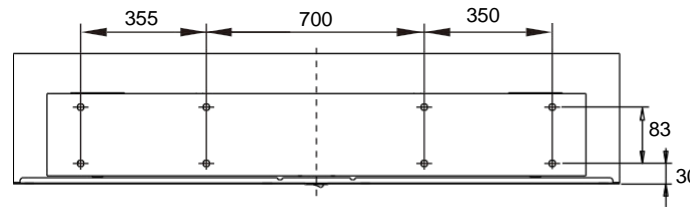
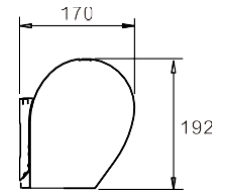
900	900
1200	1200
1500	1500
2000	2000



900 mm. 1200 mm. 1500 mm



Tamanho: 1800 mm 2000 mm



FUNCIONAMENTO

As seguintes instruções podem ser executadas quando a alimentação e a instalação estiverem corretas.

Operação do controlo remoto:

1. Com o comando: (Fig. 5)
 - Aponte o comando na direção da caixa recetora. Quando estiver a menos de 6 metros (e a um ângulo de 60°) do ventilador da cortina de ar, prima o botão "ON / OFF" para a configuração alta (por defeito); prima "SPEED" para controlar a velocidade do ar: alta / baixa. A luz H / L está agora a piscar. Prima "ON / OFF" para desligar o aparelho.
2. Trabalhar com a caixa recetora: (Fig. 6)
 - Prima "ON/OFF" e "H / L" para as opções de ON / OFF e de velocidade do ar.



Fig. 5

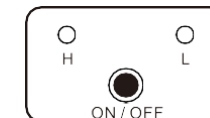


Fig.6