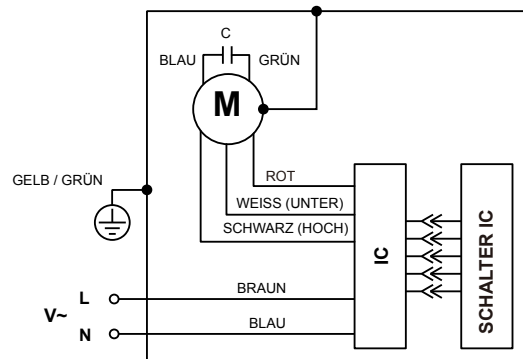


TECHNISCHE DATEN

Langer Körper	Leistung		Luftgeschwindigkeit (m/s)		Luftmenge (m³/s)	Ton dB / A		Gewicht Netto (kg)
	Höhe	Niedrig	Hoch	Niedrig		Hoch	Niedrig	
900 mm	110	95	11.0	9.0	1159	52	50	8.0
1200 mm	135	120			1623	55	52	9.7
1500 mm	165	155			2120	57	54	11.1
2000 mm	210	175			2847	61	59	13.7

HINWEIS: Die Nennspannung und die elektrische Frequenz sind auf dem Typenschild angegeben.

ANSCHLUSSDIAGRAMM



WARTUNG

1. Stellen Sie zunächst sicher, dass das Luftschleiergebläse ausgeschaltet ist.
2. Verwenden Sie niemals Benzin, Lösungsmittel oder andere Chemikalien zum Reinigen des Luftschleiergebläses.
3. Achten Sie darauf, dass kein Wasser in Kontakt mit elektrischen Teilen wie dem Motor oder Schalter kommt.
4. Tauchen Sie das Luftschleiergebläse oder andere Kunststoffteile nicht in heißes Wasser über 60°C (140°F).

WARTUNG

Sollte das Netzkabel beschädigt sein, muss es vom Hersteller, seinem Vertreter oder einem qualifizierten Techniker ersetzt werden, um Risiken zu vermeiden.

MUND  CLIMA®

BETRIEBSANLEITUNG

LUFTSCHLEIER Serie MU-A

(MODELL MIT FERNBEDIENUNG)

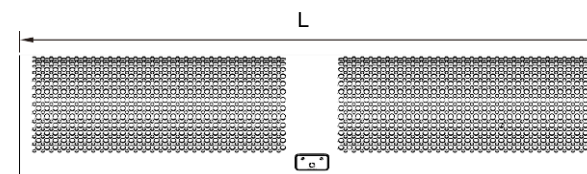


Bevor Sie dieses Gerät verwenden, lesen Sie vollständig diese Anweisungen.

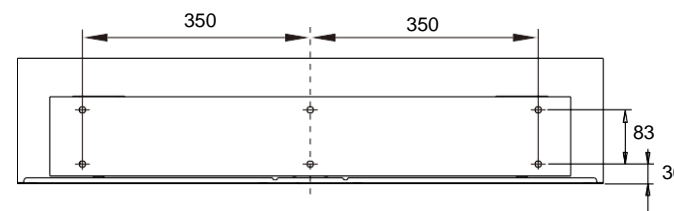
VORSICHT BEIM EINBAU

1. Anwendungsumgebung: Umgebungstemperatur zwischen -10°C - 40°C; Relative Luftfeuchtigkeit 90%.
2. Bitte montieren Sie den Luftschleier an einem festen Ort, um die Sicherheit der Vibrationen während des Betriebs zu gewährleisten. Wenn der Luftschleier in Innenräumen installiert wird, stellen Sie sicher, dass die Installationshöhe mehr als 2,3 m über dem Boden liegt.
3. Wenn die Breite der Tür größer ist als die Länge des Luftschleiers, montieren Sie mehrere Geräte zusammen. Halten Sie aber bitte den Abstand von 20 - 50 mm zwischen den einzelnen Geräten ein.
4. Bitte installieren Sie den Luftschleier nicht in einer Umgebung mit hoher Temperatur oder hoher Luftfeuchtigkeit oder in der Nähe von Gas oder korrosiven Materialien.
5. Bitte wählen Sie das passende Kabel oder den passenden Schalter aus, lassen Sie sich vor der Installation vom Händler oder Fachpersonal beraten.

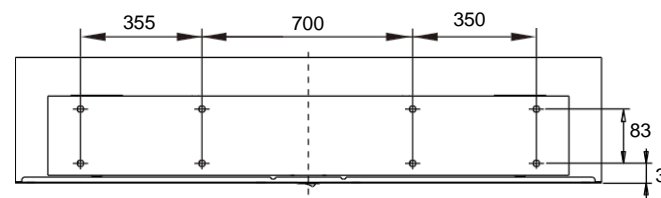
AUSSENMASS



900 mm 1200 mm 1500 mm

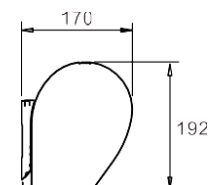


Größe: 1800 mm 2000mm



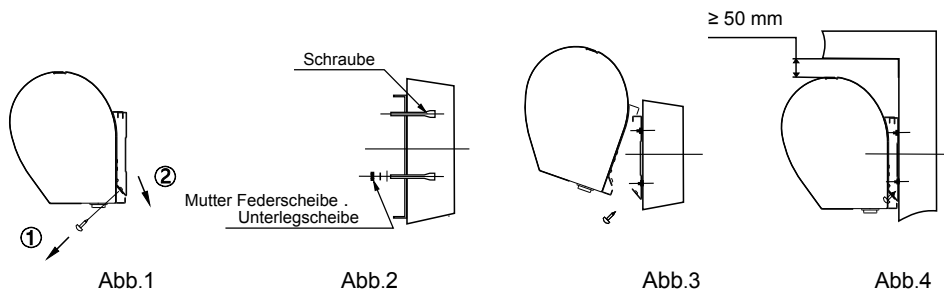
Einheit: mm

Körperlänge	L
900	900
1200	1200
1500	1500
1800	1800
2000	2000



INSTALLIERUNG

1. Lösen Sie die Schraube an der Seite der Montageplatte, ziehen Sie sie aus der Montageplatte heraus. (Abb. 1)
2. Bohren Sie die Löcher in der Wand entsprechend der Abmessung der Montageplatte, setzen Sie zunächst die Spreizbolzen fest in den Beton ein und befestigen Sie dann die Schraubenmutter. (Abb. 2)
3. Montieren Sie den Luftschleier auf der Installationsplatte, und prüfen Sie, ob er gut / fest montiert ist. Und ziehen Sie dann die in Abb. 1 gezeigte Schraube an. (Abb. 3 & Abb. 4).



BEDIENUNG

Die folgenden Anweisungen können ausgeführt werden, wenn die Stromversorgung und die Installation korrekt sind.

1. Mit der Fernbedienung: (Abb. 5)

- Richten Sie die Fernbedienung auf die Empfängerbox. Wenn Sie sich innerhalb von 6 Metern (innerhalb eines Winkels von 60°) vom Luftschleier befinden, drücken Sie die Taste "ON / OFF" für die hohe Einstellung (Standard); drücken Sie "SPEED", um die Luftgeschwindigkeit zu steuern: hoch / niedrig. Die oben/unter-Leuchte blinkt nun. Drücken Sie erneut ON, um das Gerät auszuschalten.

2. Arbeiten mit der Empfängerbox: (Abb. 6)

- Drücken Sie "ON/OFF" und "H/L" für die Optionen ON, OFF und Luftgeschwindigkeit.

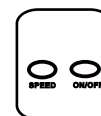


Abb.5

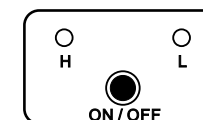


Abb.6