

# MODELL: SLIM MASTONE

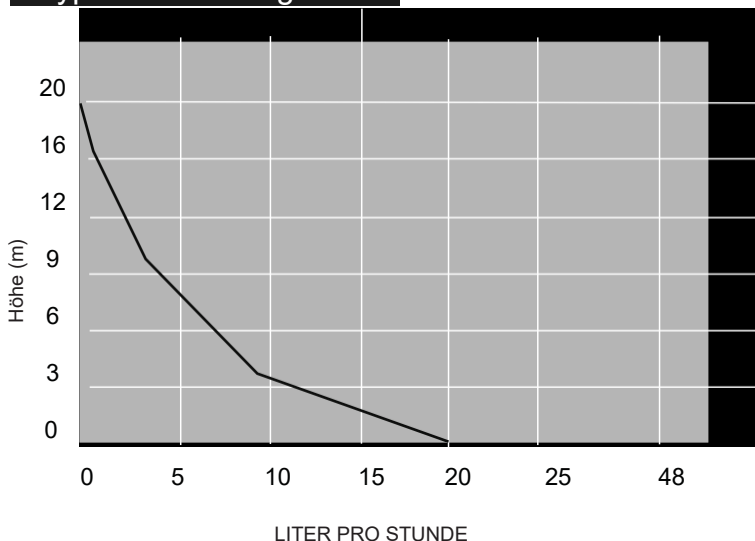
## Bestellnr.: AS06805

Vielen Dank, dass Sie sich für unsere neue Kondensatpumpe SLIM MASTONE entschieden haben. Dieses Handbuch enthält Anweisungen für die ordnungsgemäße Installation. Bitte notieren Sie die folgenden Informationen zur späteren Verwendung.

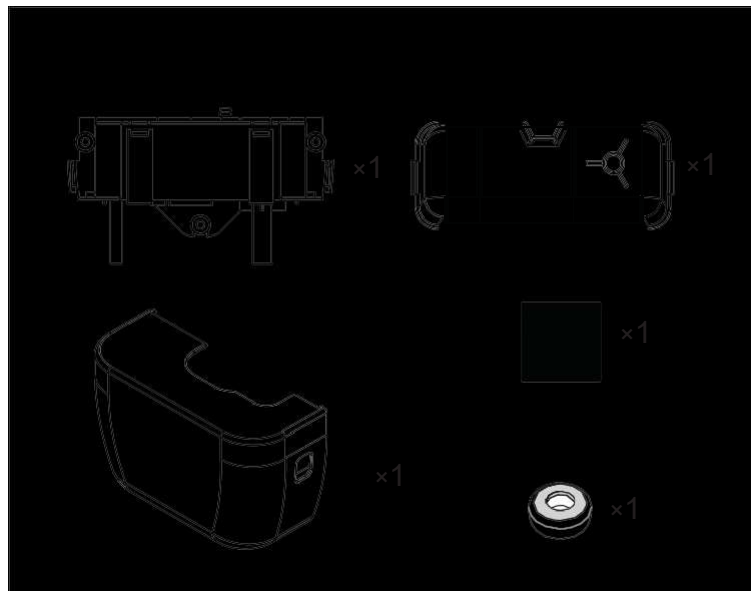
### Technische Daten

- Stromversorgung : 100-240 VAC  
50/60 Hz
- Max. Durchfluss : 20 l/h @ 0 m
- Geräuschpegel : < 19 dB(A) @ 1 m
- Wassertank: 230 ml
- Max. empfohlene Höhe : 20 m
- Leistung des Geräts: 46 kw /  
15700 BTU/h
- Notstoppschalter : 3 A  
normalerweise geschlossen
- Max. Wassertemperatur : 70 °C
- Abflussrohr : Ø 6 mm
- Klasse : Anwendung II
- Nennwert: kontinuierlich
- Schutzart: IPX5
- Hitzeschutz : ✓
- Komplette geschlossen : ✓
- L×A×P : 164 mm×70 mm×102 mm
- CE-Kennzeichnung

### Typische Leistung



### Lieferumfang:



### Vorsichtsmaßnahmen

#### VORSICHT:

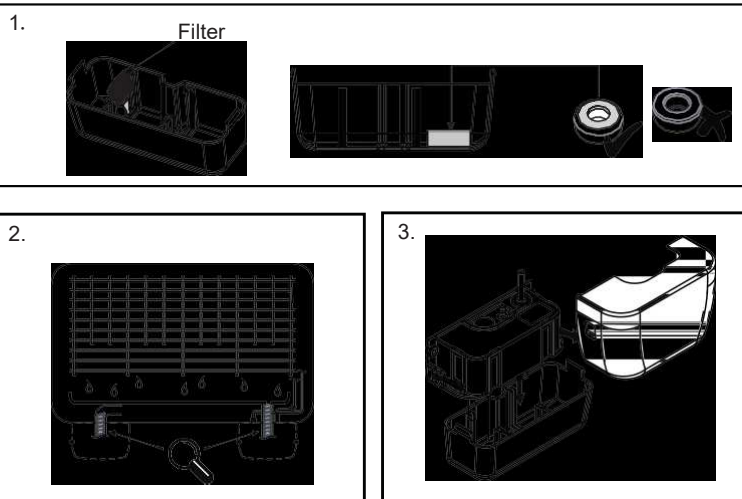
Die SLIM MASTONE-Pumpe wurde nur für den Einsatz mit Wasser geprüft.

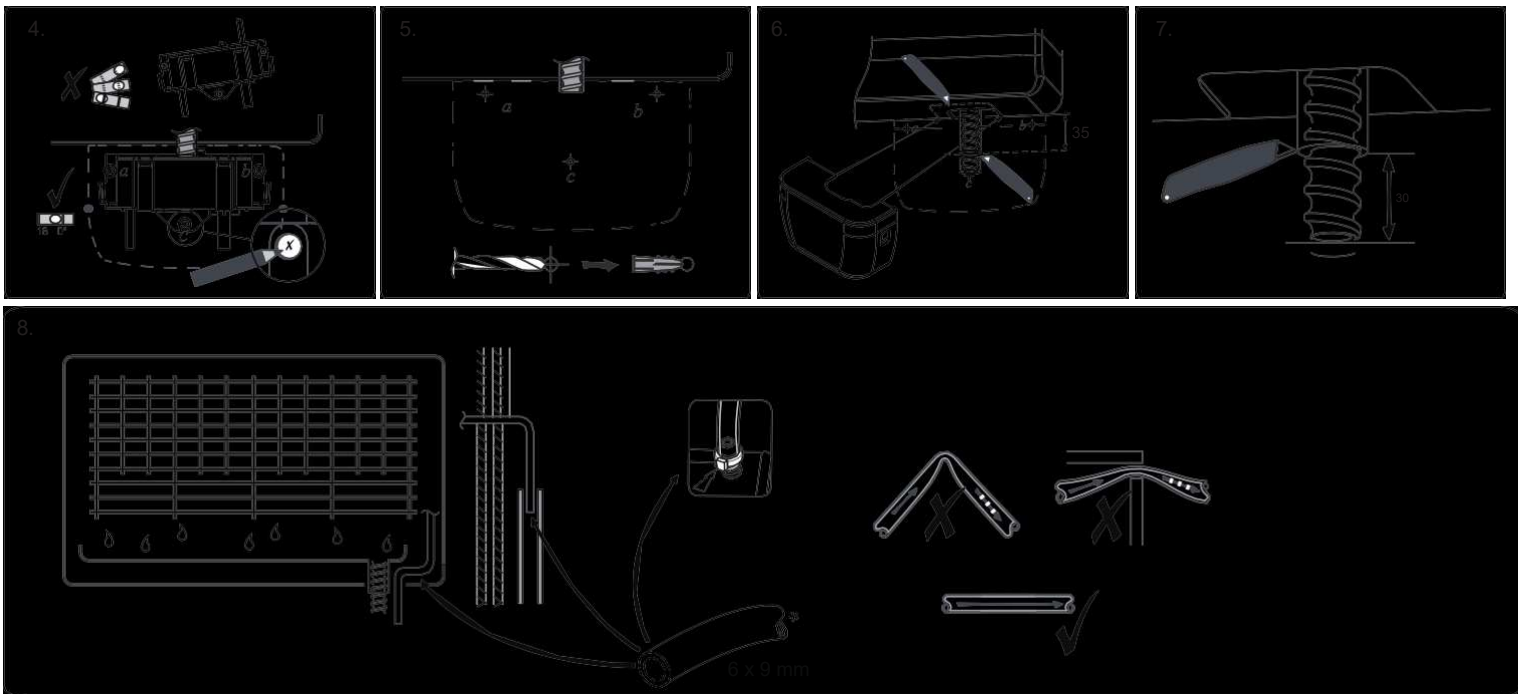
- **WARNUNG** : Stromschlaggefahr. Diese Pumpe ist nicht für den Einsatz in Schwimmbädern oder im Meer bestimmt.
- Die Isolierungsmaterialien müssen gemäß den Verkabelungsvorschriften in die feste Verkabelung eingebaut werden.
- Stellen Sie sicher, dass die Pumpe vom Netz getrennt ist, bevor Sie Einstellungen oder Wartungsarbeiten vornehmen.
- Wenn das Kabel beschädigt ist, muss es durch ein spezielles Kabel oder eine spezielle Baugruppe ersetzt werden, die horizontal und flach angeordnet ist.

Die Isolierungsmaterialien müssen vom Hersteller oder von seinem Servicepartner stammen.

- Lassen Sie diese Pumpe nicht trocken laufen.
- Achten Sie immer darauf, dass der Metallmagnet des Schwimmers nach oben zeigt.
- Achten Sie immer darauf, dass der Tank in Position ist.
- Die Pumpe ist ideal für die meisten Wohn- und Arbeitsumgebungen. Es wird nicht empfohlen das Gerät zu verwenden, wenn die Umgebung ölig oder besonders staubig ist.
- Es darf nur im Innenbereich verwendet werden.
- Die Pumpe ist nicht wasserdicht.

### Installation





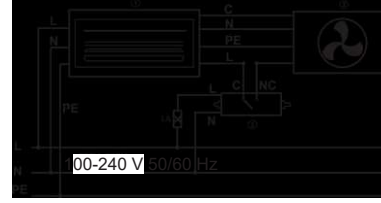
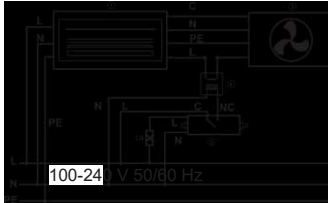
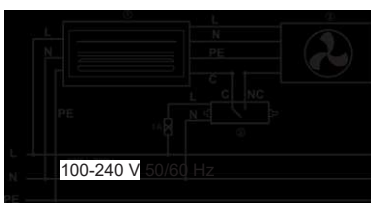
9. An das Kühlsignalkabel muss ein Hochpegel-Alarmschalter angeschlossen werden, um einen kontinuierlichen Betrieb des Klimagerätes bei einem Pumpenausfall zu verhindern.

**WICHTIG:** Dieses Diagramm ist ein Beispiel für die Installation der Pumpe und dient daher nur als Referenz.

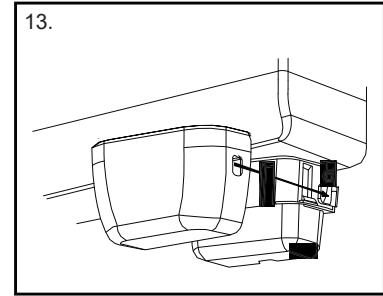
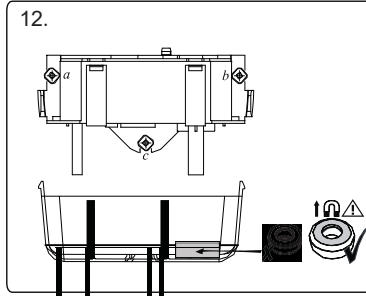
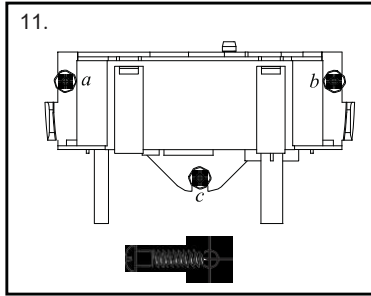
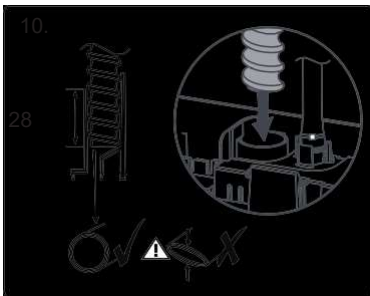
(1) Niederspannungsschutz < 3 A

(2) Wenn der Niederspannungsanschluss größer als 3 A ist: durch ein geeignetes Relais (Schließer)

(3) Wenn die Verbindungsunterbrechung zu Kommunikationsproblemen führt.



- ① Innengerät
- ② Außengerät
- ③ Pumpe
- L: Braun C: Schwarz
- N: Blau NC: Schwarz
- ④ Schützrelais (Schließer)



## Wartung

- Diese Pumpe ist, wie alle mechanischen Geräte, wartungspflichtig.
- Der Tank sollte alle sechs Monate entfernt werden, wobei darauf zu achten ist, dass Filter, Schwimmer und Tank gründlich gereinigt werden, bevor er wieder installiert wird. Wir empfehlen, dies im Frühjahr und Herbst mit einer antibakteriellen Wäsche zu tun.
- Seien Sie sehr vorsichtig, wenn Sie den Schwimmer mit nach oben gerichteten Magneten austauschen.\*



## Problemlösung

### Fehler: Die Pumpe läuft durchgehend

1. Ist der Schwimmer mit dem Magneten nach oben gerichtet?
2. Sitzt der Tankdeckel (Sensor) fest auf dem Tank, wobei sich der Schwimmer im Inneren des Tanks um die Sensorsäule herum befindet?
3. Befindet sich Schlamm im Inneren des Tanks, der verhindert, dass der Schwimmer auf dem Boden aufliegt? (Dies kann vorkommen, wenn die Pumpe längere Zeit ohne Reinigung in Betrieb war. Reinigen Sie die Pumpe mit einem antibakteriellen Waschmittel).

### Denken Sie daran:

- Wenn Sie nach der Installation und während des Betriebs Luft in der Leitung zwischen Tank und Pumpe bemerken, haben Sie ein Siphonproblem.
- Die Pumpe schaltet sich nur dann aus, wenn sich der Schwimmer am Boden des Tanks befindet.

### Fehler: Die Pumpe stoppt, startet und macht ein lautes Geräusch.

1. Das Wasser wird durch die Pumpe geleitet. Sie haben ein Siphonproblem.

### Fehler: Die Pumpe funktioniert, fördert aber kein Wasser.

1. Gibt es irgendwelche Luftlecks im Rohr, das zur Pumpe führt?
2. Überprüfen Sie, ob der Tank und das Einlassrohr frei von Schlamm und Abfällen sind.

### Fehler: Die Pumpe funktioniert überhaupt nicht.

1. Kommt Strom zur Bombe? Ist sie richtig verdrahtet? Ist die Spannung korrekt?
2. Ist die Pumpe zu heiß? Zum Schutz der Pumpe kann eine therm. Abschaltung aktiviert worden sein. Diese wird automatisch zurückgesetzt, sobald die Pumpe abgekühlt ist.