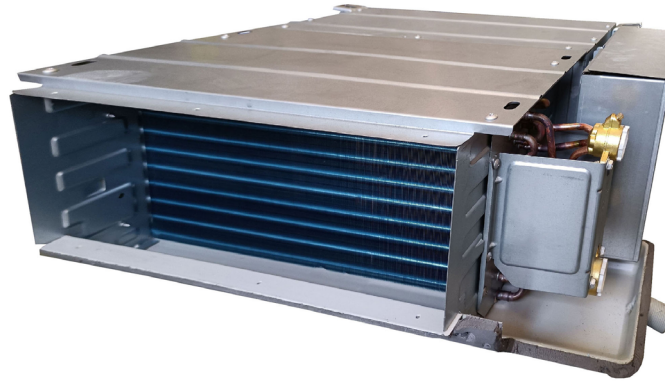


FANCOIL CONDUCTO MEDIA PRESIÓN 
Serie MUCM-W9

MUNDO  CLIMA®



CARACTERÍSTICAS

- Motor ventilador DC de bajo consumo y silencioso.
- Batería de 3 filas.
- Filtro de aire extraíble tanto lateralmente como inferior/superior.
- Presión estática configurable mediante los micro-interruptores de la PCB.
- Puerto ON/OFF.
- Salida para alarma.
- Conexión para termostato convencional (3 vel.)

- Conexiones hidráulicas en lado derecho (vista frontal), pudiendo cambiar al lado izquierdo.
- Cambio de la dirección de aspiración del lado posterior al inferior.
- No incluye control remoto.

Mediante módulo de extensión opcional (CL09422):

- Entrada 0-10 V para selección de la velocidad.
- Salida 0-10 V (24 V) para control de válvula proporcional.
- Entrada para selección invierno/verano.

OPCIONALES

Más información de los opcionales en "SISTEMAS DE CONTROL MUNDOCLIMA"

Control cableado

Accesorios



WDC-86E/KD⁽¹⁾
(CL09208)



TFDS2T
(CO14210)



Módulo de
extensión
(CL09422)



Actuador
Válvula
(CO12231)



Válvula 3 vías
con Bypass
(CO12151)



Juego tubos
conexión válvula
(CL09409)

(1) Es necesario configurar la lectura del sensor de temperatura ambiente en el control cableado.

ESPECIFICACIONES

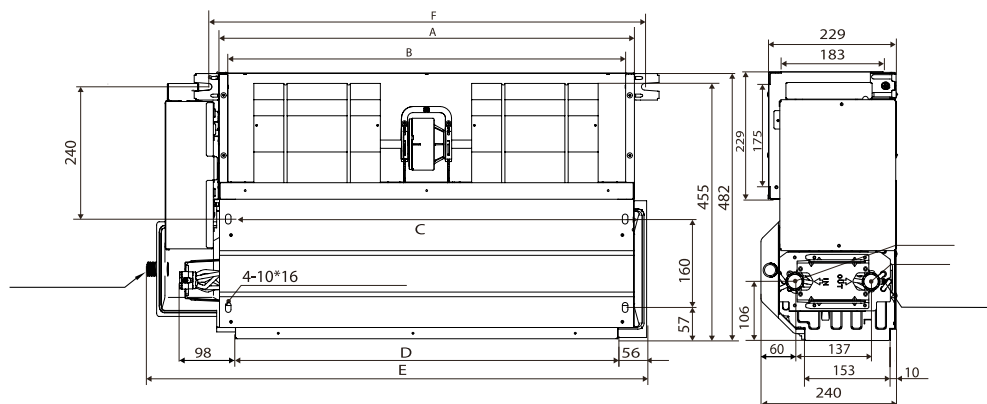
Modelo		MUCM-09-W9	MUCM-12-W9	MUCM-15-W9	MUCM-19-W9	MUCM-27-W9	MUCM-30-W9	MUCM-36-W9		
Código		CL04650	CL04651	CL04652	CL04653	CL04654	CL04655	CL04656		
Refrigeración	Capacidad (A / M / B) ⁽¹⁾	kW	2,45 / 2,05 / 1,59	3,35 / 2,89 / 2,21	4,55 / 3,92 / 2,97	5,85 / 4,88 / 3,66	8,02 / 6,65 / 5,37	10,08 / 7,25 / 6,02	11,11 / 10,58 / 9,77	
	Caudal agua (A / M / B)	m³/h	0,41 / 0,35 / 0,28	0,59 / 0,49 / 0,37	0,80 / 0,67 / 0,54	1,00 / 0,84 / 0,65	1,36 / 1,17 / 0,94	1,69 / 1,44 / 1,16	2,02 / 1,84 / 1,71	
	Pérdida carga (A / M / B)	kPa	17,0 / 13,7 / 13,0	23,0 / 17,6 / 10,6	23,0 / 19,0 / 12,1	34,0 / 26,5 / 16,9	32,0 / 26,1 / 18,1	27,0 / 20,07 / 14,0	33,0 / 29,3 / 25,9	
Calefacción	45 °C	Capacidad (A / M / B) ⁽²⁾	kW	2,68 / 2,24 / 1,83	3,95 / 3,25 / 2,51	5,50 / 4,38 / 3,20	6,90 / 5,66 / 4,21	9,40 / 7,36 / 5,82	11,83 / 8,32 / 6,78	12,67 / 11,98 / 10,59
		Caudal agua (A / M / B)	m³/h	0,45 / 0,38 / 0,33	0,67 / 0,55 / 0,42	0,92 / 0,76 / 0,59	1,16 / 0,96 / 0,75	1,53 / 1,26 / 0,98	1,94 / 1,64 / 1,30	2,23 / 2,04 / 1,84
		Pérdida carga (A / M / B)	kPa	17,0 / 13,1 / 11,9	25,0 / 18,1 / 11,2	25,0 / 19,9 / 12,0	38,0 / 28,7 / 18,6	41,0 / 25,3 / 16,4	26,0 / 20,1 / 13,3	34,0 / 30,4 / 25,3
	50 °C	Capacidad (A / M / B) ⁽³⁾	kW	3,16 / 2,68 / 2,16	4,64 / 3,85 / 2,97	6,20 / 5,14 / 3,74	7,70 / 6,22 / 4,50	10,45 / 8,83 / 7,11	13,22 / 9,81 / 7,96	15,38 / 14,95 / 13,45
		Caudal agua (A / M / B)	m³/h	0,54 / 0,46 / 0,37	0,80 / 0,66 / 0,51	1,07 / 0,88 / 0,64	1,32 / 1,07 / 0,77	1,79 / 1,51 / 1,22	2,27 / 1,68 / 1,36	2,64 / 2,57 / 2,31
		Pérdida carga (A / M / B)	kPa	15 / 11,2 / 10,79	20,2 / 14,5 / 8,8	15,80 / 10,07 / 3,13	30,3 / 22,3 / 14,3	28,31 / 21,67 / 15,0	20,84 / 15,66 / 10,60	29,49 / 27,15 / 22,40
Caudal de aire (A / M / B) ⁽⁴⁾		m³/h	374 / 301 / 228	550 / 421 / 307	800 / 622 / 456	1022 / 810 / 552	1400 / 1082 / 816	1750 / 1222 / 912	2250 / 1952 / 1675	
Presión estática		Pa	50 Pa (por defecto); 12/30 Pa se pueden ajustar mediante los micro-interruptores de la PCB							
Alimentación		V/F/Hz	220-240 / 1 / 50							
Consumo (Alto)		W	17	23	40	65	70	119	119	
Presión sonora (A / M / B) ⁽⁵⁾		dB(A)	39 / 33 / 25	37 / 31 / 22,5	45 / 39 / 31	49,5 / 43,5 / 34	49,5 / 43 / 36	49,5 / 42,5 / 33,5	53 / 50 / 46,5	
Presión máx. de funcionamiento		MPa	1,6	1,6	1,6	1,6	1,6	1,6	1,6	
Temperatura máx. agua entrada		°C	80	80	80	80	80	80	80	
Conexiones agua (Hembra)		inch	3/4"	3/4"	3/4"	3/4"	3/4"	3/4"	3/4"	
Conexión del desagüe (Macho)		inch	3/4"	3/4"	3/4"	3/4"	3/4"	3/4"	3/4"	
Dimensiones (Ancho x Alto x Prof.)		mm	632 x 243 x 482	773 x 243 x 482	908 x 243 x 482	1003 x 243 x 482	1368 x 243 x 482	1658 x 243 x 482	1898 x 243 x 482	
Peso		kg	14,0	17,2	23,0	24,5	27,7	33,8	37,0	

Notas:

- (1) Capacidad en refrigeración para cada uno de los 3 caudales de aire y según condiciones: Temp, entrada/salida agua 7/12 °C, Temp, Ambiente 27 °C BS, 19 °C BH.
- (2) Capacidad en calefacción para cada uno de los 3 caudales de aire y según condiciones: Temp, entrada/salida agua 45/40 °C, Temp, Ambiente 20 °C BS.
- (3) Capacidad en calefacción para cada uno de los 3 caudales de aire y según condiciones: Temp, entrada/salida agua 50 °C/*, Temp, Ambiente 20 °C BS.
- (4) Caudal de aire nominal a 0Pa.
- (5) Nivel de presión sonora para 0Pa medido en cámara semi-anechoica.

- El diseño y las especificaciones están sujetos a cambios sin previo aviso para la mejora del producto.

DIMENSIONES



Modelo	9	12	15	19	27	30	36
A (mm)	475	620	755	850	1215	1505	1745
B (mm)	443	588	723	818	1183	1473	1713
C (mm)	443	588	723	818	1183	1473	1713
D (mm)	415	560	695	790	1155	1445	1685
E (mm)	627	772	907	1002	1367	1657	1897
F (mm)	513	658	793	888	1253	1543	1783