

RECUPERADOR TÉRMICO

Serie MURECO EC

MUND  CLIMA

CARACTERÍSTICAS:

- Recuperador de calor según Erp 2018.
- Intercambiador de flujos cruzados de alta eficiencia certificado por Eurovent.
- Caudales de aire de entre 500 m³/h y 10.000 m³/h.
- Envoltorio de estructura formada por perfiles cerrados de aluminio extrusionado con esquinas de poliamida que le confieren gran resistencia y una elevada estanqueidad.
- Paneles tipo sándwich con aislamiento de lana de roca de densidad 40 kg/m³ Clase M1 espesor medio 25mm.
- Todos los equipos para instalación en interior se suministran con orejeras para colgar (no montadas), los modelos del 4000 hasta el 10.000 tienen pies de apoyo al suelo.
- Todos los equipos para instalación en exterior (con tejado intemperie) se suministran con pies de apoyo al suelo.
- Modelos 500 a 3500 monofásicos y modelos 4000 y 10.000 trifásicos.
- Bandeja de condensados en acero inoxidable.
- Motores electrónicos brushless con tecnología EC para un bajo consumo eléctrico.
- Control automático de ventiladores.
- By-pass con sensores de temperatura integrado de serie.
- Filtros de serie fácilmente extraíbles.
- Alarma de filtros sucios.
- Control básico o de CO₂, mediante regulador Eliwel FREE SMART SMD4500 de serie cableado y configurado.

OPCIONALES:

- Control remoto de pared SWK22.
- Transductor de presión (PID) para control de caudal constante (sólo para control básico).
- Tejado intemperie para instalación en exterior.

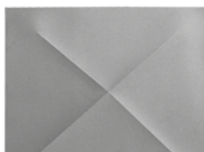


Regulador
Eliwel FREE SMART
SMD4500

ELEMENTOS DEL CONTROL

Control	Básico	CO ₂
Sonda temp. retorno	✓	✓
Sonda temp. aire exterior	✓	✓
Presostatos	✓	✓
Comunicación Modbus	✓	✓
Programación horaria	✓	✓
Compuerta BT-PASS motorizada	✓	✓
Selección manual velocidad variable	✓	✓
Regulador CO ₂ + Sonda calidad CO ₂	✓	✓
Alarma filtros sucios	✓	✓
Control remoto SWK22	■	■
Transductor de presión PID	■	

✓ Incluido
■ Opcional



Tejado intemperie



Control SWK22
Cód. RC 11 035



Transductor presión
(caudal constante)
Cód. RC 11 036

RECUPERADOR TÉRMICO

MUND^{CLIMA}

Serie MURECO 3000 EC

F7/F7 3500m³/h F6-F8/F6 3200m³/h F7-F9/F7 3100m³/h



CONTROL BÁSICO:

Código	Modelo	Caudal máximo m³/h
HORIZONTAL + FILTROS		
RC 10 015	MURECO 3000 EC-H (F7/F7)	3500
RC 10 022	MURECO 3000 EC-H (F6-F8/F6)	3200
RC 10 029	MURECO 3000 EC-H (F7-F9/F7)	3100
VERTICAL + FILTROS		
RC 10 057	MURECO 3000 EC-V (F7/F7)	3500
RC 10 064	MURECO 3000 EC-V (F6-F8/F6)	3200
RC 10 071	MURECO 3000 EC-V (F7-F9/F7)	3100



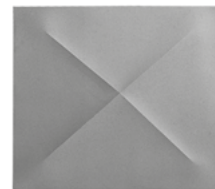
CONTROL CO2 + SONDA CO2:

Código	Modelo	Caudal máximo m³/h
HORIZONTAL + FILTROS		
RC 10 036	MURECO 3000 EC-HCO2 (F7/F7)	3500
RC 10 043	MURECO 3000 EC-HCO2 (F6-F8/F6)	3200
RC 10 050	MURECO 3000 EC-HCO2 (F7-F9/F7)	3100
VERTICAL + FILTROS		
RC 10 078	MURECO 3000 EC-VCO2 (F7/F7)	3500
RC 10 085	MURECO 3000 EC-VCO2 (F6-F8/F6)	3200
RC 10 092	MURECO 3000 EC-VCO2 (F7-F9/F7)	3100



ACCESORIOS OPCIONALES:

Código	Modelo
RC 11 025	Tejado interperie MURECO 3000 EC horizontal
RC 11 032	Tejado interperie MURECO 3000 EC vertical
RC 11 035	Control remoto pared SWK22
RC 11 036	Conjunto transductores presión (PID)



Tejado interperie



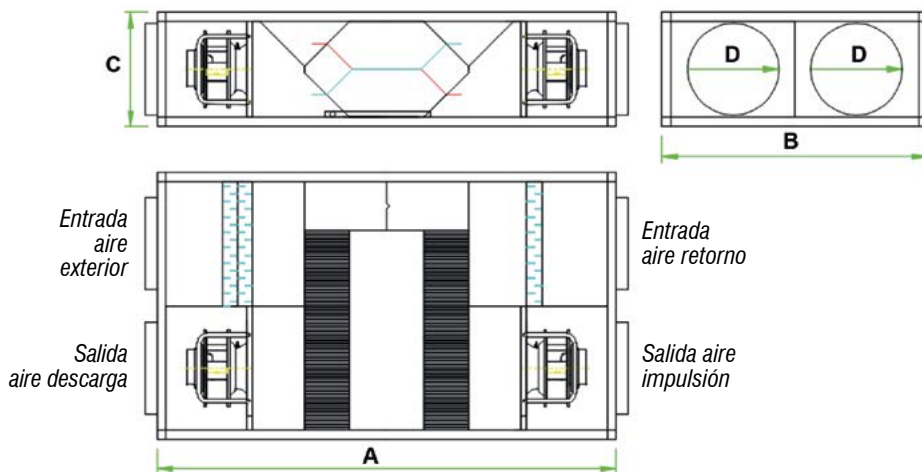
SWK22



PID

DIMENSIONES

Modelo	A (mm)	B (mm)	C (mm)	D (Ø mm)	Peso (kg)
MURECO 3000 EC	1900	1240	593	400	246



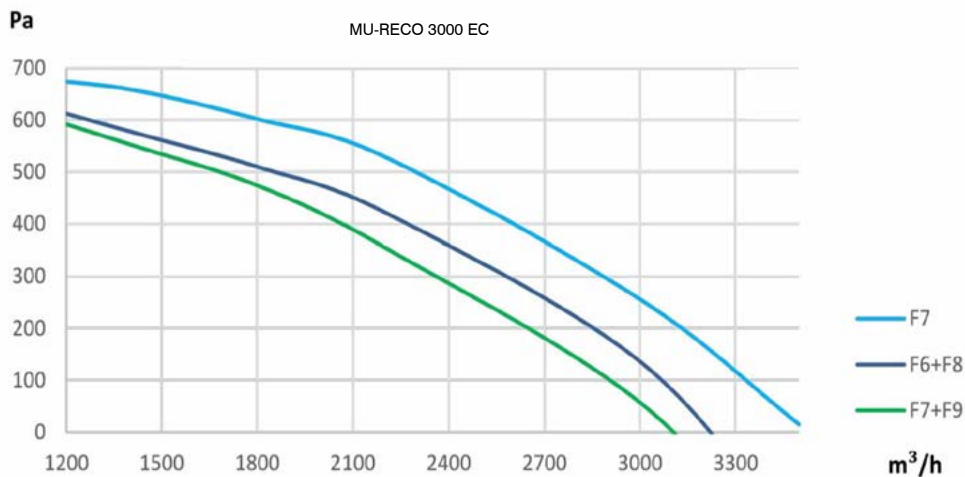
ESPECIFICACIONES

Modelo	Caudal (m³/h)	Potencia Motor (kW)	Intensidad máx. absorb. (A)		Rendimiento ⁽¹⁾ (%)	Potencia Recuperada ⁽¹⁾ (kW)	Nivel Sonoro ⁽²⁾ (dB)
			200V 50Hz	277V 50Hz			
MURECO 3000 EC	3500/3200/3100	2x 0,74	2x 3,8	2x 2,7	86,8	22,01	51,6

Notas:

⁽¹⁾ Rendimiento y potencia recuperada para las siguientes condiciones: Caudal de aire nominal y temperatura interior/exterio 25/0°C.

⁽²⁾ Presión sonora a 1,5 m en campo abierto a caudal nominal y presión máxima.



RECUPERADOR TÉRMICO

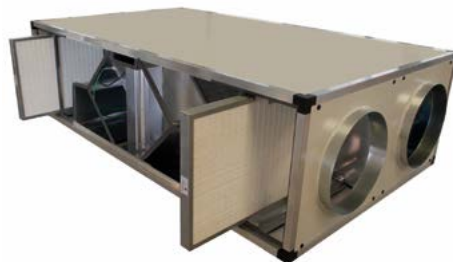
MUNDOCLIMA®

Serie MURECO 3500 EC

F7/F7 4500m³/h F6-F8/F6 4200m³/h F7-F9/F7 4100m³/h


CONTROL BÁSICO:

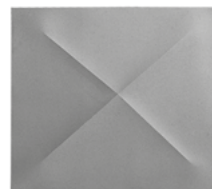
Código	Modelo	Caudal máximo m³/h
HORIZONTAL + FILTROS		
RC 10 170	MURECO 3500 EC-H (F7/F7)	4500
RC 10 173	MURECO 3500 EC-H (F6-F8/F6)	4200
RC 10 176	MURECO 3500 EC-H (F7-F9/F7)	4100
VERTICAL + FILTROS		
RC 10 188	MURECO 3500 EC-V (F7/F7)	4500
RC 10 189	MURECO 3500 EC-V (F6-F8/F6)	4200
RC 10 190	MURECO 3500 EC-V (F7-F9/F7)	4100


CONTROL CO2 + SONDA CO2:

Código	Modelo	Caudal máximo m³/h
HORIZONTAL + FILTROS		
RC 10 179	MURECO 3500 EC-HCO2 (F7/F7)	4500
RC 10 182	MURECO 3500 EC-HCO2 (F6-F8/F6)	4200
RC 10 185	MURECO 3500 EC-HCO2 (F7-F9/F7)	4100
VERTICAL + FILTROS		
RC 10 191	MURECO 3500 EC-VCO2 (F7/F7)	4500
RC 10 192	MURECO 3500 EC-VCO2 (F6-F8/F6)	4200
RC 10 193	MURECO 3500 EC-VCO2 (F7-F9/F7)	4100


ACCESORIOS OPCIONALES:

Código	Modelo
RC 11 070	Tejado intemperie MURECO 3500 EC horizontal
RC 11 073	Tejado intemperie MURECO 3500 EC vertical
RC 11 035	Control remoto pared SWK22
RC 11 036	Conjunto transductores presión (PID)



Tejado intemperie



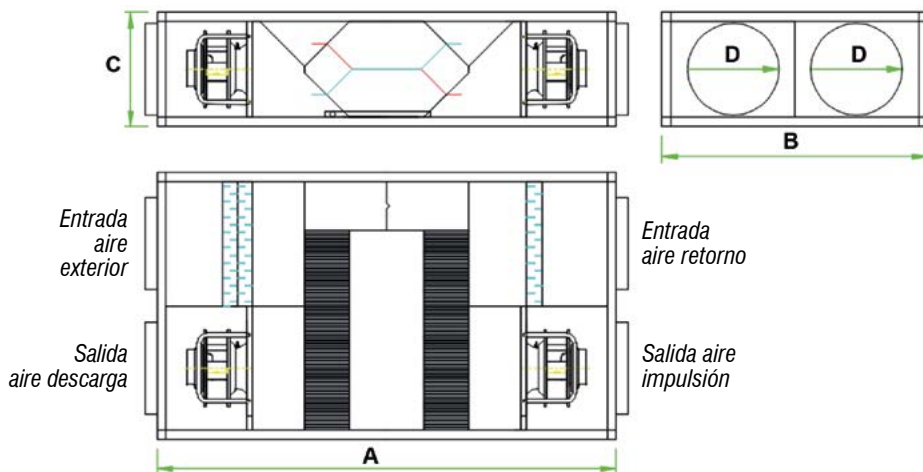
SWK22



PID

DIMENSIONES

Modelo	A (mm)	B (mm)	C (mm)	D (Ø mm)	Peso (kg)
MURECO 3500 EC	2040	1210	734	450	262



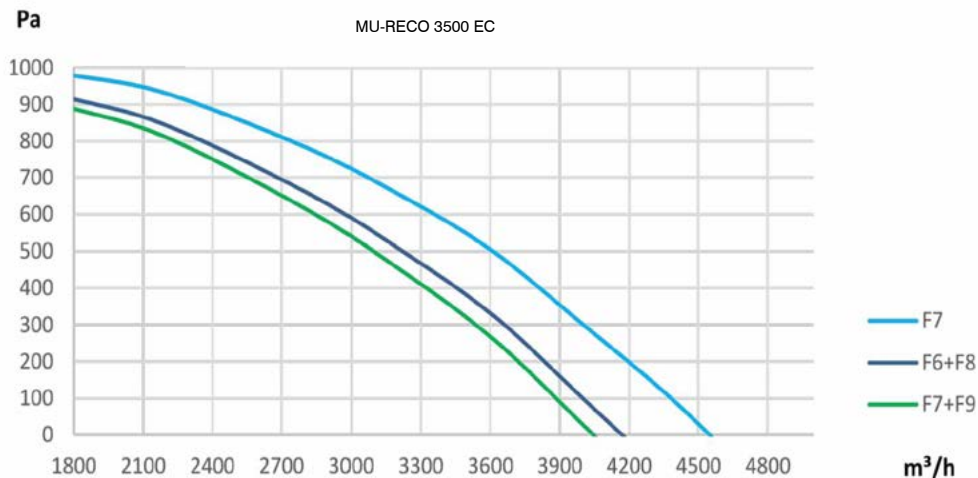
ESPECIFICACIONES

Modelo	Caudal (m³/h)	Potencia Motor (kW)	Intensidad máx. absorb. (A)		Rendimiento ⁽¹⁾ (%)	Potencia Recuperada ⁽¹⁾ (kW)	Nivel Sonoro ⁽²⁾ (dB)
			200V 50Hz	277V 50Hz			
MURECO 3500 EC	4500/4200/4100	2 x 2,4	2 x 6,6	2 x 4,8	79,8	23,6	51,6

Notas:

⁽¹⁾ Rendimiento y potencia recuperada para las siguientes condiciones: Caudal de aire nominal y temperatura interior/exterior 25/0°C.

⁽²⁾ Presión sonora a 1,5 m en campo abierto a caudal nominal y presión máxima.



RECUPERADOR TÉRMICO

MUND^{CLIMA}

Serie MURECO 4000 EC

F7/F7 5900m³/h F6-F8/F6 5600m³/h F7-F9/F7 5500m³/h



CONTROL BÁSICO:

Código	Modelo	Caudal máximo m³/h
HORIZONTAL + FILTROS		
RC 10 016	MURECO 4000 EC-H (F7/F7)	5900
RC 10 023	MURECO 4000 EC-H (F6-F8/F6)	5600
RC 10 030	MURECO 4000 EC-H (F7-F9/F7)	5500
VERTICAL + FILTROS		
RC 10 058	MURECO 4000 EC-V (F7/F7)	5900
RC 10 065	MURECO 4000 EC-V (F6-F8/F6)	5600
RC 10 072	MURECO 4000 EC-V (F7-F9/F7)	5500



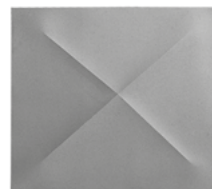
CONTROL CO2 + SONDA CO2

Código	Modelo	Caudal máximo m³/h
HORIZONTAL + FILTROS		
RC 10 037	MURECO 4000 EC-HCO2 (F7/F7)	5900
RC 10 044	MURECO 4000 EC-HCO2 (F6-F8/F6)	5600
RC 10 051	MURECO 4000 EC-HCO2 (F7-F9/F7)	5500
VERTICAL + FILTROS		
RC 10 079	MURECO 4000 EC-VCO2 (F7/F7)	5900
RC 10 086	MURECO 4000 EC-VCO2 (F6-F8/F6)	5600
RC 10 093	MURECO 4000 EC-VCO2 (F7-F9/F7)	5500



ACCESORIOS OPCIONALES

Código	Modelo
RC 11 026	Tejado intemperie MURECO 4000 EC horizontal
RC 11 033	Tejado intemperie MURECO 4000 EC vertical
RC 11 035	Control remoto pared SWK22
RC 11 036	Conjunto transductores presión (PID)



Tejado intemperie



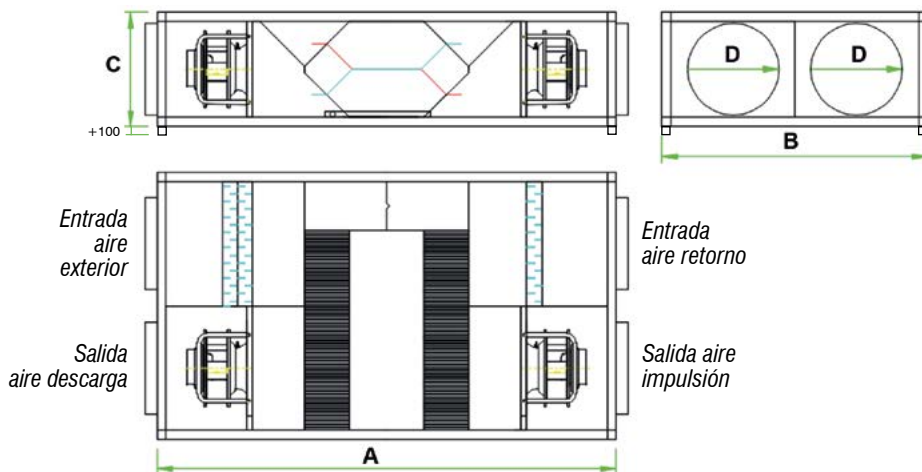
SWK22



PID

DIMENSIONES

Modelo	A (mm)	B (mm)	C (mm)	D (Ø mm)	Peso (kg)
MURECO 4000 EC	1885	1225	850 (+100)	450	293



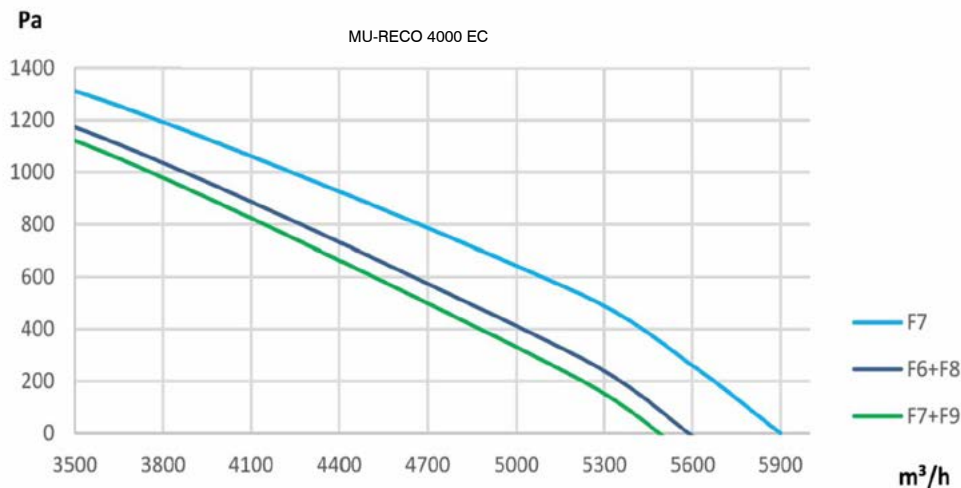
ESPECIFICACIONES

Modelo	Caudal (m³/h)	Potencia Motor (kW)	Intensidad máx. absorb. (A)		Rendimiento ⁽¹⁾ (%)	Potencia Recuperada ⁽¹⁾ (kW)	Nivel Sonoro ⁽²⁾ (dB)
			380V 50Hz	480V 50Hz			
MURECO 4000 EC	5900/5600/5500	2 x 2,4	2 x 3,8	2 x 3	81,5	26,6	57,3

Notas:

⁽¹⁾ Rendimiento y potencia recuperada para las siguientes condiciones: Caudal de aire nominal y temperatura interior/exterior 25/0°C.

⁽²⁾ Presión sonora a 1,5 m en campo abierto a caudal nominal y presión máxima.



RECUPERADOR TÉRMICO

MUNDOCLIMA®

Serie MURECO 6000 EC

F7/F7 7300m³/h F6-F8/F6 6900m³/h F7-F9/F7 6700m³/h



CONTROL BÁSICO:

Código	Modelo	Caudal máximo m³/h
HORIZONTAL + FILTROS		
RC 10 017	MURECO 6000 EC-H (F7/F7)	7300
RC 10 024	MURECO 6000 EC-H (F6-F8/F6)	6900
RC 10 031	MURECO 6000 EC-H (F7-F9/F7)	6700
VERTICAL + FILTROS		
RC 10 059	MURECO 6000 EC-V (F7/F7)	7300
RC 10 066	MURECO 6000 EC-V (F6-F8/F6)	6900
RC 10 073	MURECO 6000 EC-V (F7-F9/F7)	6700



CONTROL CO2 + SONDA CO2

Código	Modelo	Caudal máximo m³/h
HORIZONTAL + FILTROS		
RC 10 038	MURECO 6000 EC-HCO2 (F7/F7)	7300
RC 10 045	MURECO 6000 EC-HCO2 (F6-F8/F6)	6900
RC 10 052	MURECO 6000 EC-HCO2 (F7-F9/F7)	6700
VERTICAL + FILTROS		
RC 10 080	MURECO 6000 EC-VCO2 (F7/F7)	7300
RC 10 087	MURECO 6000 EC-VCO2 (F6-F8/F6)	6900
RC 10 094	MURECO 6000 EC-VCO2 (F7-F9/F7)	6700



ACCESORIOS OPCIONALES

Código	Modelo
RC 11 027	Tejado intemperie MURECO 6000 EC horizontal
RC 11 034	Tejado intemperie MURECO 6000 EC vertical
RC 11 035	Control remoto pared SWK22
RC 11 036	Conjunto transductores presión (PID)



Tejado intemperie



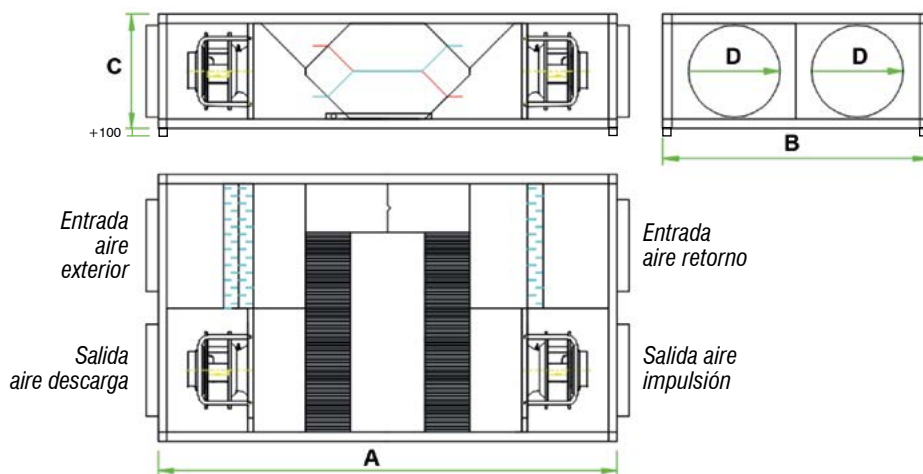
SWK22



PID

DIMENSIONES

Modelo	A (mm)	B (mm)	C (mm)	D (Ø mm)	Peso (kg)
MURECO 6000 EC	2100	1240	1126 (+100)	500	385



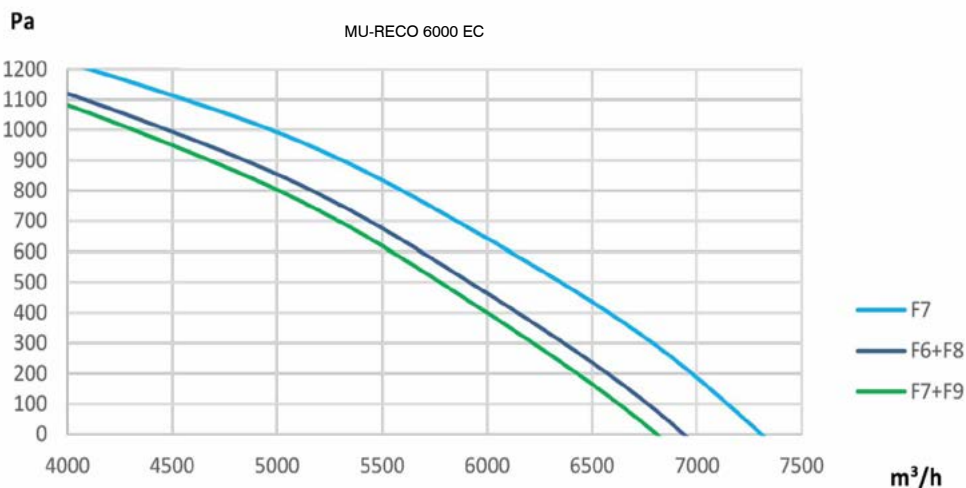
ESPECIFICACIONES

Modelo	Caudal (m³/h)	Potencia Motor (kW)	Intensidad máx. absorb. (A)		Rendimiento ⁽¹⁾ (%)	Potencia Recuperada ⁽¹⁾ (kW)	Nivel Sonoro ⁽²⁾ (dB)
			380V 50Hz	480V 50Hz			
MURECO 6000 EC	7300/6900/6700	2x 2,5	2x 4	2x 3,2	86,8	44,02	54,4

Notas:

⁽¹⁾ Rendimiento y potencia recuperada para las siguientes condiciones: Caudal de aire nominal y temperatura interior/exterior 25/0°C.

⁽²⁾ Presión sonora a 1,5 m en campo abierto a caudal nominal y presión máxima.



RECUPERADOR TÉRMICO

Serie MURECO 8000 EC

F7-F7 9750m³/h F6-F8/F6 9250m³/h F7-F9/F7 9100m³/h

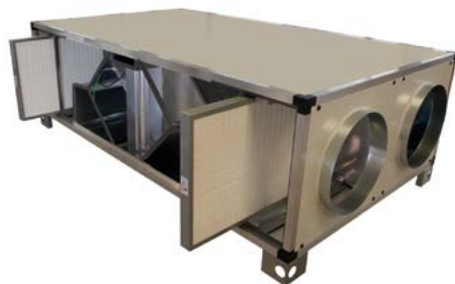
MUNDCLIMA®

NOVEDAD

**ErP
2018**

CONTROL BÁSICO:

Código	Modelo	Caudal máximo m³/h
HORIZONTAL + FILTROS		
RC 10 171	MURECO 8000 EC-H (F7/F7)	9750
RC 10 174	MURECO 8000 EC-H (F6-F8/F6)	9250
RC 10 177	MURECO 8000 EC-H (F7-F9/F7)	9100



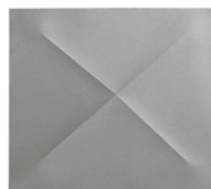
CONTROL CO2 + SONDA CO2

Código	Modelo	Caudal máximo m³/h
HORIZONTAL + FILTROS		
RC 10 180	MURECO 8000 EC-HCO2 (F7/F7)	9750
RC 10 183	MURECO 8000 EC-HCO2 (F6-F8/F6)	9250
RC 10 186	MURECO 8000 EC-HCO2 (F7-F9/F7)	9100



ACCESORIOS OPCIONALES

Código	Modelo
RC 11 071	Tejado intemperie MURECO 8000 EC horizontal
RC 11 035	Control remoto pared SWK22
RC 11 036	Conjunto transductores presión (PID)



Tejado intemperie



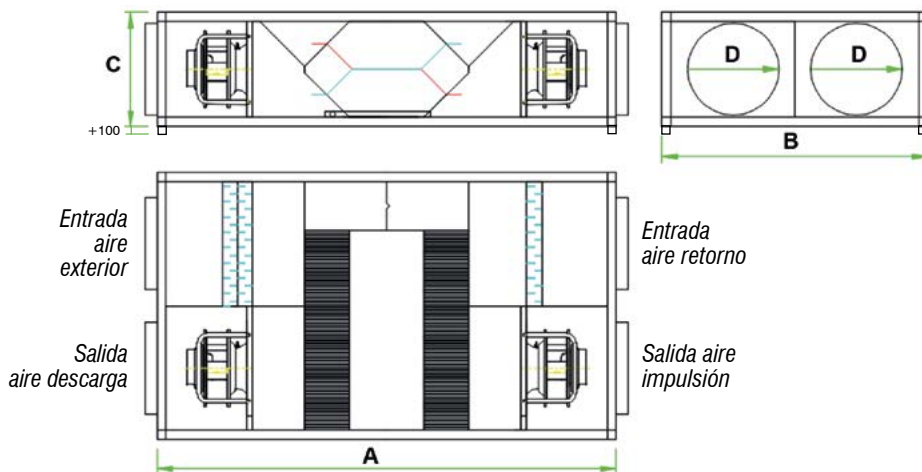
SWK22



PID

DIMENSIONES

Modelo	A (mm)	B (mm)	C (mm)	D (Ø mm)	Peso (kg)
MURECO 8000 EC	3155	1995	1020 (+100)	560	590



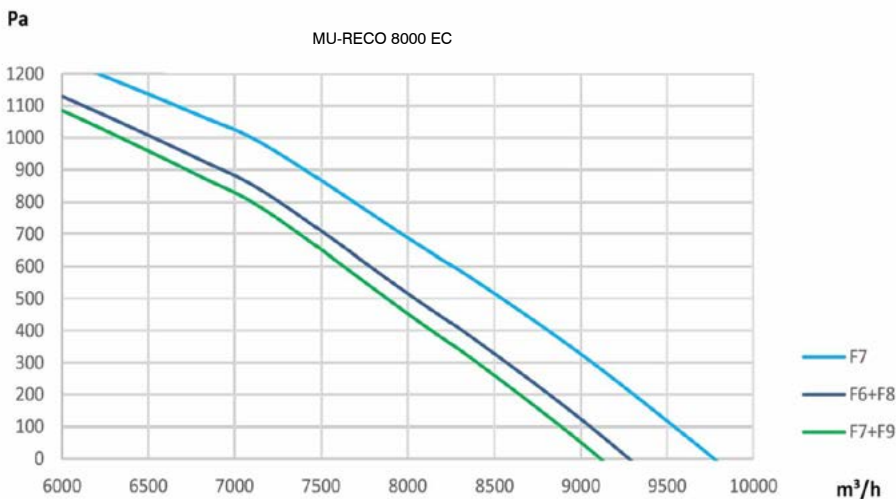
ESPECIFICACIONES

Modelo	Caudal (m³/h)	Potencia Motor (kW)	Intensidad máx. absorb. (A)		Rendimiento ⁽¹⁾ (%)	Potencia Recuperada ⁽¹⁾ (kW)	Nivel Sonoro ⁽²⁾ (dB)
			380V 50Hz	480V 50Hz			
MURECO 8000 EC	9750/9250/9100	2 x 3,7	2 x 5,8	2 x 4,6	84,2	56,8	54,4

Notas:

⁽¹⁾ Rendimiento y potencia recuperada para las siguientes condiciones: Caudal de aire nominal y temperatura interior/exterior 25/0°C.

⁽²⁾ Presión sonora a 1,5 m en campo abierto a caudal nominal y presión máxima.



RECUPERADOR TÉRMICO

Serie MURECO 10000 EC

F7/F7 12250m³/h F6-F8/F6 11600m³/h F7-F9/F7 11400m³/h

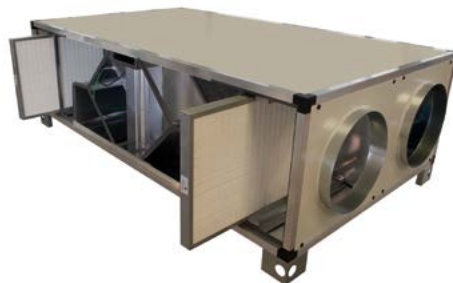
MUNDCLIMA®

NOVEDAD

**ErP
2018**

CONTROL BÁSICO:

Código	Modelo	Caudal máximo m³/h
HORIZONTAL + FILTROS		
RC 10 172	MURECO 10.000 EC-H (F7/F7)	12250
RC 10 175	MURECO 10.000 EC-H (F6-F8/F6)	11600
RC 10 178	MURECO 10.000 EC-H (F7-F9/F7)	11400



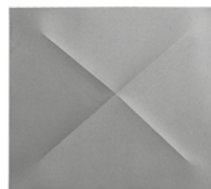
CONTROL CO2 + SONDA CO2

Código	Modelo	Caudal máximo m³/h
HORIZONTAL + FILTROS		
RC 10 181	MURECO 10.000 EC-HCO2 (F7/F7)	12250
RC 10 184	MURECO 10.000 EC-HCO2 (F6-F8/F6)	11600
RC 10 187	MURECO 10.000 EC-HCO2 (F7-F9/F7)	11400



ACCESORIOS OPCIONALES

Código	Modelo
RC 11 072	Tejado intemperie MURECO 10.000 EC horizontal
RC 11 035	Control remoto pared SWK22
RC 11 036	Conjunto transductores presión (PID)



Tejado intemperie



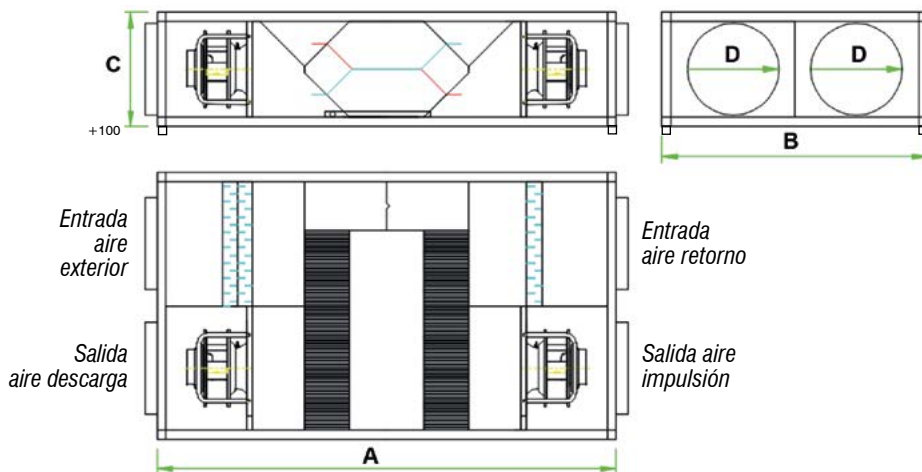
SWK22



PID

DIMENSIONES

Modelo	A (mm)	B (mm)	C (mm)	D (Ø mm)	Peso (kg)
MURECO 10000 EC	2600	2158	1069 (+100)	800	721



ESPECIFICACIONES

Modelo	Caudal (m³/h)	Potencia Motor (kW)	Intensidad máx. absorb. (A)		Rendimiento ⁽¹⁾ (%)	Potencia Recuperada ⁽¹⁾ (kW)	Nivel Sonoro ⁽²⁾ (dB)
			380V 50Hz	480V 50Hz			
MURECO 10000 EC	12250/11600/11400	4 x 2,4	4 x 3,8	4 x 3	84,5	57,2	54,4

Notas:

⁽¹⁾ Rendimiento y potencia recuperada para las siguientes condiciones: Caudal de aire nominal y temperatura interior/exterior 25/0°C.

⁽²⁾ Presión sonora a 1,5 m en campo abierto a caudal nominal y presión máxima.

