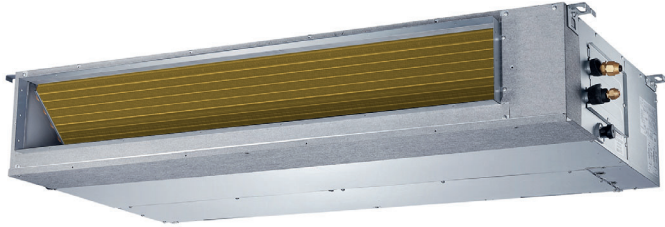


SPLIT TIPO CONDUTA Série MUCR-H11



AJUSTE AUTOMÁTICO DA PRESSÃO ESTÁTICA



KJR-120G2/TFBG-E-02
Incluído (CL 09 210)



Modelos 12 a 42



Modelos 48 a 60



Alimentação eléctrica apenas para a unidade exterior

A unidade interior é alimentada pelo mesmo cabo de interligação que a unidade exterior (4x1 mm²).



Design de baixo perfil

Altura da unidade interior desde 200 mm.



Bomba de drenagem

Incorpora bomba de drenagem para facilitar a drenagem da unidade interior.



Horário semanal completo

Define o funcionamento semanal da unidade.



Temporizador diário

O temporizador pode ser definido desde o arranque até 24 horas.



Função Follow Me (iFeel)

O comando incorpora um sensor de temperatura ambiente.



Entrada de ar exterior

Possibilidade de fornecimento de ar externo diretamente na unidade interna.



Filtros removíveis lateralmente

Os filtros de ar podem ser removidos lateralmente, facilitando os trabalhos de manutenção



Retorno configurável

A entrada de ar de retorno pode ser efectuada pela parte de trás ou pela parte de baixo da unidade; por defeito, a unidade tem a entrada de ar de retorno pela parte de trás.



Compatibilidade dos tubos

Possibilidade de aumentar um tamanho acima do diâmetro padrão no tubo de gás.



Ecrã digital LED

Equipamento que possui um display digital onde mostra a temperatura definida durante o funcionamento normal ou a temperatura ambiente no modo de ventilação.



Deteção de fuga de refrigerante

A unidade deteta automaticamente a existência de possíveis fugas de refrigerante no circuito.



Modo de engenharia

Definição de funções e consulta de parâmetros de funcionamento. Apenas através do controlo remoto RG10 opcional.



Definir o intervalo de temperatura

O novo controlo remoto permite ajustar: Arrefecimento mín. de 16 °C até 24 °C; Aquecimento máx. de 30 °C até 25 °C.



Compensação de temperatura

O controlo remoto RG10 (opcional) permite definir a temperatura de compensação para o modo de aquecimento e arrefecimento.



Pressão estática configurável

Através do novo controlo remoto de parede KJR-120G2, a pressão estática do ventilador pode ser ajustada automaticamente ou manualmente, desta forma a máquina pode ser adaptada a cada instalação.



Sinais remotos (CP)

A unidade interior tem um Entrada ON/OFF, uma saída de alarme e operação.



Reinício automático

Recuperação dos ajustes prévios ao corte elétrico.



Função de emergência

Possibilidade de ligar a unidade com o botão manual, caso se ouçam alguns alarmes.



Prevenção de ar frio

No modo de aquecimento, a velocidade inicial do ventilador é ajustada de acordo com a temperatura da bateria.



Funcionamento Turbo

Redução do tempo de Arrefecimento/Aquecimento ao máximo.



Ampla gama de funcionamento

Funcionamento em arrefecimento até 50 °C e em aquecimento até -15 °C.



Solução de problemas

Os códigos de erro podem ser vistos no painel interior, no controlo da parede ou na placa exterior.



GEAR

Permite-lhe definir a capacidade do equipamento para 50 %, 75 % ou 100 % (predefinição). Apenas através do controlo remoto opcional RG10.



Unidade exterior mais silenciosa

Design otimizado da grelha de saída de ar com diminuição de ruído.



Função Twin (2x1)

Possibilidade de ligar duas unidades interiores à mesma unidade exterior. As duas unidades funcionarão de maneira unificada como se fossem uma única unidade. Ideal para salas em plano aberto.



Arrefecimento a baixas temperaturas

Funcionamento em arrefecimento até -15 °C exteriores.



Várias velocidades do ventilador exterior

Ajuste preciso da velocidade do ventilador graças ao motor DC.



SUPER DC

Este equipamento dispõe tanto de um compressor DC Inverter como de motores ventiladores DC.



R32

Equipamento que utiliza o novo fluido refrigerante R32, mais amigo do ambiente.



Modo Noturno

Faz com que a unidade funcione de acordo com a curva de temperatura nocturna predefinida, o que cria um ambiente nocturno ideal e melhora a qualidade do sono. Apenas através do controlo remoto opcional RG10.



Controlo de parede retroiluminado

O novo controlo de parede com fios KJR-120G2 tem um visor retroiluminado para facilitar a leitura.



Golden Fin

Tratamento aplicado aos permutadores de calor para proteger o equipamento contra os fenómenos atmosféricos e os efeitos de ambientes agressivos. Também impede o crescimento de bactérias e bolores.



Controlo centralizado CCM

Possibilidade de controlar várias unidades com uma unidade de controlo, que pode controlar directamente até 64 unidades de sistemas diferentes (opcional).



Wifi

Possibilidade da unidade ser controlada via Wi-Fi, mediante um módulo e aplicação próprios (opcional).

(1) Zona de clima quente SCOP, excepto mod. 48, que é A++, ver quadro de especificações para mais informações

TIPO DE CONDUTA SPLIT H11

ESPECIFICAÇÕES

Modelo			MUCR-12-H11	MUCR-18-H11	MUCR-24-H11	MUCR-30-H11		
Código comum			CL 21 520	CL 21 521	CL 21 522	CL 21 523		
Arrefecimento	Capacidade nominal (mín. - máx.)	kW	3,52 (0,53 ~ 3,99)	5,28 (2,55 ~ 5,86)	7,03 (3,28 ~ 8,16)	8,79 (2,23 ~ 9,85)		
	Consumo nominal (mín. - máx.)	kW	1,05 (0,15 ~ 1,37)	1,53 (0,71 ~ 2,15)	2,19 (0,75 ~ 2,96)	2,50 (0,19 ~ 3,05)		
	Pdesignc (carga de projeto)	kW	3,5	5,4	7,1	8,8		
	SEER	W/W	6,3	6,5	6,2	6,5		
	Certificação energética			A++	A++	A++	A++	
	Eficiência energética sazonal para o arrefecimento de espaços	ηs,c (%)	--	--	--	--		
Consumo de energia anual		kWh/ano	197	291	401	474		
Aquecimento	Capacidade nominal (mín. - máx.)		kW	3,81 (1,00 ~ 4,39)	5,57 (2,20 ~ 6,15)	7,62 (2,81 ~ 8,49)	9,38 (2,70 ~ 10,02)	
	Consumo nominal (mín. - máx.)		kW	1,03 (0,30 ~ 1,39)	1,51 (0,74 ~ 1,76)	1,90 (0,640 ~ 2,58)	2,25 (0,43 ~ 2,45)	
	Zona climática intermédia	Pdesignh (carga de projeto)		kW	2,7	4,3	5,4	8,0
		SCOP		W/W	4,0	4,0	4,0	4,0
		Certificação energética			A+	A+	A+	A+
		Eficiência energética sazonal para aquecimento de espaços		ηs,h (%)	--	--	--	--
		Consumo de energia anual		kWh/ano	945	1.505	1.890	2.800
		Tbiv (Temperatura bivalente)		°C	-7	-7	-7	-7
	Tol (Temp. limite funcionamento)		°C	-15	-15	-15	-15	
	Zona climática quente	Pdesignh (carga de projeto)		kW	3,4	5,2	6,0	8,2
		SCOP		W/W	5,1	5,1	5,1	5,1
		Certificação energética			A+++	A+++	A+++	A+++
		Consumo de energia anual		kWh/ano	933	1.434	1647	2.251
	Tbiv (Temperatura bivalente)		°C	2	2	2	2	
Unidade interior	Modelo		MUCR-12-H11-I	MUCR-18-H11-I	MUCR-24-H11-I	MUCR-30-H11-I		
	Código		UI 21 520	UI 21 521	UI 21 522	UI 21 523		
	Código EAN		8432953050429	8432953050436	8432953050443	8432953050450		
	Fluxo de ar (Alto / Médio / Baixo)		m³/h	600 / 480 / 300	911 / 706 / 515	1.229 / 1.035 / 825	2.100 / 1.800 / 1.500	
	Pressão estática	Nominal	Pa	25	25	25	37	
		Configurável	Pa	0 ~ 60	0 ~ 100	0 ~ 160	0 ~ 160	
	Pressão sonora (Alta / Média / Baixa / Silence)		dB (A)	34,5 / 30,5 / 29 / 23	41 / 38 / 34 / 26	42 / 40 / 37 / 27	50 / 46,5 / 45 / 40,5	
	Potência sonora (Alta)		dB (A)	57	58	61	63	
	Ligação drenagem (OD)		mm	Ø25	Ø25	Ø25	Ø25	
	Altura elevação bomba condensados ⁽¹⁾		mm	750	750	750	750	
	Entrada de ar fresco ⁽²⁾		mm	Ø 90	Ø125	Ø125	Ø125	
	Dimensões (Largura x Altura x Profundidade)		mm	700 x 200 x 450	880 x 210 x 674	1.100 x 249 x 774	1.360 x 249 x 774	
	Peso		kg	17,8	24,4	32,3	40,5	
Unidade exterior	Modelo		MUER-12-H11-E	MUER-18-H11-E	MUER-24-H11-E	MUER-30-H11-E		
	Código		UE 21 500	UE 21 501	UE 21 502	UE 21 503		
	Código EAN		8432953050214	8432953050221	8432953050238	8432953050245		
	Fluxo de ar (Alto)		m³/h	2.200	2.100	3.500	3.800	
	Pressão sonora (Alta)		dB (A)	53,6	55,5	60	62	
	Potência sonora (Alta)		dB (A)	61	65	67	70	
	Compressor (Marca / Modelo)			GMCC / KSN98D64UFZ3	GMCC / KSN140D21UFZ	GMCC / KTM240D43UKT	GMCC / KTM240D43UKT	
	Dimensões (Largura x Altura x Profundidade)		mm	765 x 555 x 303	805 x 554 x 330	890 x 673 x 342	946 x 810 x 410	
Peso		kg	26,6	32,5	43,9	52,8		
Refrigerante	Tipo / PCA		R32 / 675	R32 / 675	R32 / 675	R32 / 675		
	Carga	kg / TCO ₂ eq	0,71 / 0,479	1,15 / 0,776	1,5 / 1,012	2,0 / 1,350		
	Pré-carga até	m	5	5	5	5		
Carga adicional (a partir de 5m)		g/m	12	12	24	24		
Tubagem de refrigeração	Líquido		mm (pol.)	Ø6,35 (1/4")	Ø6,35 (1/4")	Ø9,52 (3/8")	Ø9,52 (3/8")	
	Gás		mm (pol.)	Ø9,52 (3/8")	Ø12,7 (1/2")	Ø15,9 (5/8")	Ø15,9 (5/8")	
	Comprimento máximo ⁽³⁾		m	25	30	50	50	
	Desnível máximo		m	10	20	25	25	
Dados elétricos	Alimentação		V-Hz-F	220-240~50, 1N	220-240~50, 1N	220-240~50, 1N	220-240~50, 1N	
	Consumo máximo		kW	1,85	2,95	3,7	4,5	
	Intensidade máxima		A	9	13,5	19	20	
	Cabo de alimentação (unidade exterior)		mm²	2 x 2,5 + T	2 x 2,5 + T	2 x 2,5 + T	2 x 2,5 + T	
	Cabo de interligação		mm²	3 x 1 + T	3 x 1 + T	3 x 1 + T	3 x 1 + T	
Temperatura de funcionamento	Interior (Arrefecimento / Aquecimento)		°C	16~32/0~30	16~32/0~30	16~32/0~30	16/32" a 3/0"	
	Exterior (Arrefecimento / Aquecimento)		°C	-15~50/-15~24	-15~50/-15~24	-15~50/-15~24	-15~50/-15~24	

Notas:

- ⁽¹⁾ Altura de elevação desde a base da unidade, instalando o cotovelo no máximo 200 mm na horizontal.
⁽²⁾ Diâmetro interior.
⁽³⁾ Comprimento mínimo de tubo de 3 m
⁽⁴⁾ O modo "Silêncio" só pode ser seleccionado através do controlo remoto sem fios RG10

* Para a melhoria do produto, o design e as especificações estão sujeitos a alterações sem aviso prévio.

** Os valores de nível sonoro correspondem a valores obtidos em câmara anecoica.

*** Os dados e especificações estão sujeitos a mudanças sem aviso prévio.

SPLIT TIPO CONDUTA H11

ESPECIFICAÇÕES

Modelo			MUCR-36-H11	MUCR-42-H11	MUCR-48-H11	MUCR-48-H11T	MUCR-60-H11T	
Código comum			CL 21 524	CL 21 525	CL 21 526	CL 21 527	CL 21 528	
Arrefecimento	Capacidade nominal (mín. - máx.)	kW	10,55 (2,75~11,14)	12,02 (2,93~12,31)	14,07 (2,29~14,45)	14,07 (3,52~15,53)	15,24 (4,10~17,29)	
	Consumo nominal (mín. - máx.)	kW	3,95 (0,90~4,15)	4,20 (0,68~4,50)	4,65 (0,65~5,70)	4,80 (0,88~6,00)	5,25 (1,03~6,65)	
	Pdesignc (carga de projeto)	kW	10,5	12,1	14,0	14,0	15,3	
	SEER	W/W	6,2	6,1	6,1	6,1	6,1	
	Certificação energética		A++	A++	A++	A++	A++	
	Eficiência energética sazonal para o arrefecimento de espaços	hs,c (%)	--	241	241	241	241	
	Consumo de energia anual	kWh/ano	593	700	811	811	900	
Aquecimento	Capacidade nominal (mín. - máx.)	kW	11,72 (2,78~12,78)	13,48 (3,37~14,07)	16,12 (2,58~17,44)	16,12 (4,10~18,17)	18,17 (4,40~20,52)	
	Consumo nominal (mín. - máx.)	kW	3,25 (0,80~3,95)	3,45 (0,75~4,10)	4,75 (0,55~0,57)	4,50 (0,95~0,57)	5,15 (0,95~6,60)	
	Zona climática intermédia	Pdesignh (carga de projeto)	kW	8,4	9,5	11,5	11,5	12,5
		SCOP	W/W	4,0	4,0	4,0	4,0	4,0
		Certificação energética		A+	A+	A+	A+	A+
		Eficiência energética sazonal para aquecimento de espaços	hs,h (%)	--	157	157	157	157
		Consumo de energia anual	kWh/ano	2.940	3.350	4.025	4.025	4.390
		Tbiv (Temp. bivalente)	°C	-7	-7	-7	-7	-7
		Tol (Temp. limite funcionamento)	°C	-15	-15	-15	-15	-15
	Zona climática quente	Pdesignh (carga de projeto)	kW	9,8	10,2	11,5	11,5	12,8
		SCOP	W/W	5,1	5,1	5,0	5,0	5,1
		Certificação energética		A+++	A+++	A++	A++	A+++
		Consumo de energia anual	kWh/ano	2.690	2.800	3.220	3.220	3.514
		Tbiv (Temp. bivalente)	°C	2	2	2	2	2
	Unidade interior	Modelo		MUCR-36-H11-I	MUCR-42-H11-I	MUCR-48-H11-I	MUCR-48-H11-I	MUCR-60-H11-I
		Código		UI 21 524	UI 21 525	UI21527	UI 21 527	UI 21 528
		Código EAN		8432953050467	8432953050474	8432953050481	8432953050481	8432953050498
Fluxo de ar (Alto / Médio / Baixo)		m³/h	2.100 / 1.800 / 1.500	2.400 / 2.040 / 1.680	2.400 / 2.040 / 1.680	2.400 / 2.040 / 1.680	2.600 / 2.210 / 1.820	
Pressão estática		Nominal	Pa	37	50	50	50	50
		Configurável	Pa	0 ~ 160	0 ~ 160	0 ~ 160	0 ~ 160	0 ~ 160
Pressão sonora (Alta / Média / Baixa / Silence)		dB (A)	49,5 / 48 / 46 / 42	51,5 / 49 / 48 / 43	50 / 49 / 47 / 42	50 / 49 / 47 / 42	52,5 / 49 / 47 / 40	
Potência sonora (Alta)		dB (A)	61	67	66	66	66	
Ligação drenagem (OD)		mm	Ø25	Ø25	Ø 25	Ø25	Ø25	
Altura elevação bomba condensados ⁽¹⁾		mm	750	750	750	750	750	
Entrada de ar fresco ⁽²⁾		mm	Ø125	Ø125	Ø125	Ø125	Ø125	
Dimensões (Largura x Altura x Profundidade)		mm	1.360 x 249 x 774	1.200 x 300 x 874	1.200 x 300 x 874	1.200 x 300 x 874	1.200 x 300 x 874	
Peso		kg	40,5	47,6	47,6	47,6	47,4	
Unidade exterior		Modelo		MUER-36-H11-E	MUER-42-H11-E	MUER-48-H11-E	MUER-48-H11T-E	MUER-60-H11T-E
	Código		UE 21 504	UE 21 505	UE 21 506	UE 21 507	UE 21 508	
	Código EAN		8432953050252	8432953050269	8432953055110	8432953050276	8432953050283	
	Fluxo de ar (Alto)	m³/h	4.000	4.000	7.500	7.500	7.500	
	Pressão sonora (Alta)	dB (A)	63	63	63,0	63,5	63,0	
	Potência sonora (Alta)	dB (A)	70	74	73	73	74	
	Compressor (Marca / Modelo)		GMCC / KTF310D43UMT	GMCC / KTF310D43UMT	GMCC / KTQ420D1UMU	GMCC / KTQ420D1UMU	GMCC / KTQ420D1UMU	
	Dimensões (Largura x Altura x Profundidade)	mm	946 x 810 x 410	946 x 810 x 410	952 x 1333 x 415	952 x 1333 x 415	952 x 1333 x 415	
	Peso	kg	66,9	71	91,5	103,7	107	
	Refrigerante	Tipo / PCA		R32 / 675	R32 / 675	R32 / 675	R32 / 675	R32 / 675
Carga		kg / TCO ₂ eq	2,4 / 1,620	2,8 / 1,89	2,9 / 1,96	2,9 / 1,96	3,0 / 2,03	
Pré-carga até		m	5	5	5	5	5	
Carga adicional (a partir de 5m)		g/m	24	24	24	24	24	
Tubagem de refrigeração	Líquido	mm (pol.)	Ø9,52 (3/8")	Ø9,52 (3/8")	Ø9,52 (3/8")	Ø9,52 (3/8")	Ø9,52 (3/8")	
	Gás	mm (pol.)	Ø15,9 (5/8")	Ø15,9 (5/8")	Ø15,9 (5/8")	Ø15,9 (5/8")	Ø15,9 (5/8")	
	Comprimento máximo ⁽³⁾	m	75	75	75	75	75	
	Desnível máximo	m	30	30	30	30	30	
Dados elétricos	Alimentação	V-Hz-F	220-240 ~ 50, 1 N	220-240 ~ 50, 1 N	220-240 ~ 50, 1 N	380-415 ~ 50, 3N	380-415 ~ 50, 3N	
	Consumo máximo	kW	5	5	6,9	6,9	7,5	
	Intensidade máxima	A	22,5	22,5	29	13	14	
	Cabo de alimentação (unidade exterior)	mm²	2 x 4 + T	2 x 4 + T	2 x 6 + T	4 x 2,5 + T	4 x 2,5 + T	
	Cabo de interligação	mm²	3 x 1 + T	3 x 1 + T	3 x 1 + T	3 x 1 + T	3 x 1 + T	
Temp. de funcionamento	Interior (Arrefecimento / Aquecimento)	°C	16~32/0~30	16~32/0~30	16~32/0~30	16~32/0~30	16~32/0~30	
	Exterior (Arrefecimento / Aquecimento)	°C	-15~50/-15~24	-15~50/-15~24	-15~50/-15~24	-15~50/-15~24	-15~50/-15~24	

Notas:

⁽¹⁾ Altura de elevação desde a base da unidade, instalando o cotovelo no máximo 200 mm na horizontal.

⁽²⁾ Diâmetro interior.

⁽³⁾ Comprimento mínimo de tubo de 3 m

⁽⁴⁾ O modo "Silêncio" só pode ser seleccionado através do controlo remoto sem fios

RG10

* Para a melhoria do produto, o design e as especificações estão sujeitos a alterações sem aviso prévio.

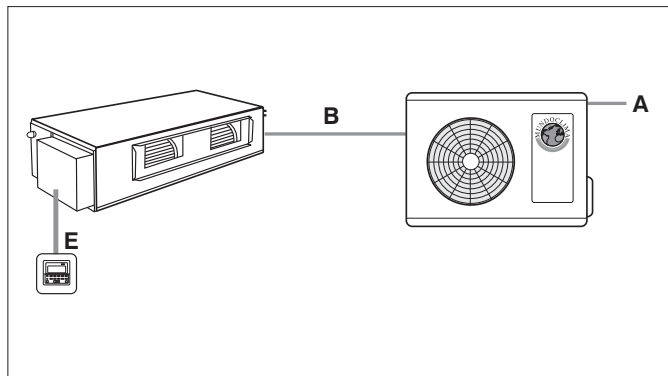
** Os valores de nível sonoro correspondem a valores obtidos em câmara anecoica.

*** Os dados e especificações estão sujeitos a mudanças sem aviso prévio.

SPLIT TIPO CONDUTA H11

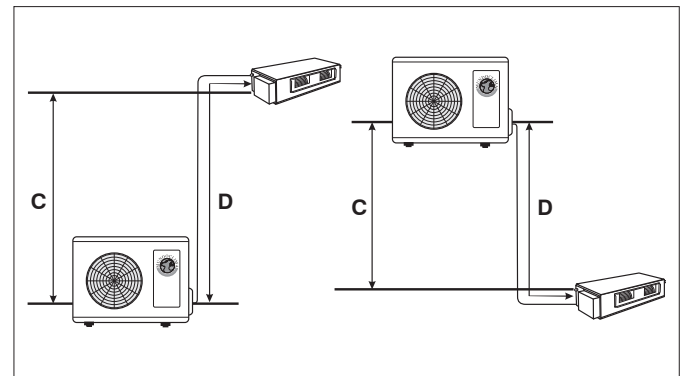
CABLAGEM ELÉTRICA

Modelo	Alimentação (apenas un. exterior)		Interligação (B)	Controlo com fios (E)
	Tipo	Secção (A)		
12	230V (1N~)	2 x 2,5 + T (mm ²)	3 x 1 + T (mm ²)	4 x 0,2 (mm ²) (Fornecido 6 m)
18				
24				
30		2 x 4 + T (mm ²)		
36				
42				
48	2 x 6 + T (mm ²)			
48T	400V (3N~)	4 x 2,5 + T (mm ²)		
60T				



TUBOS FRIGORÍFICOS E CARGA ADICIONAL (R-32)

Modelo	Tubagem		Distância máx.		Carga adicional de refrigerante	Pré-carga até
	Líquido	Gás	Vertical (C)	Total (D)		
12	1/4"	3/8"	10 m	25 m	12 g/m	5 m
18		1/2"	20 m	30 m		
24	3/8"	5/8"	25 m	50 m	24 g/m	
30			30 m	75 m		
36						
42						
48						
48T						
60T						



OPCIONAIS

Mais informações sobre os itens opcionais em "SISTEMAS DE CONTROLO MUNDOCLIMA"

Controlo sem fios ⁽¹⁾



RG10A1 (F2S) BGEF
(CL 97 807)

Controlo com fios



KJR-29B1/BK-E
(CL 92 869)

Controlo por cabo com WIFI



KJR-120N (X4W) BGEF
(CL 09 211)



KJR-120P (X6W) EF
(CL 09 214)



MD-AC-MBS
(CL 99 097/
CL 99 114-116)



MD-AC-KNX
(CL 94 792 /
CL 99 094-095)



INBACMID
(CL 99 222 /
CL 99 210)

BMS



CCM180A/WS
(CL 97 800)



CCM270B/WS
(CL 97 802)



CCM30/BKE
(CL 92 871)



CCM15
(CL 97 804)

Controlo centralizado

Acessórios



JC-02
(CL 94 724)

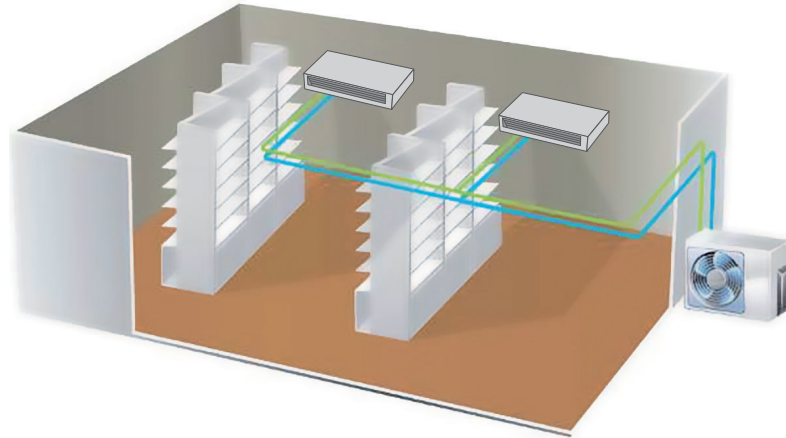


M-CHECK
(CL 09 410)

⁽¹⁾ O receptor de infravermelhos localizado na unidade deve ser removido e instalado num local visível, utilize o cabo CL92907 para estender o cabo até 3m. Ou instalar o controlo com fios KJR-29B1/BK-E (CL 92 869) (este controlo incorpora recetor de infravermelhos).

TIPO DE CONDUTA SPLIT H11

SISTEMA DE CONDUTORES DOIS (2x1)



Modelo			MUCR-12X2-H11	MUCR-18X2-H11	MUCR-24X2-H11T	MUCR-30X2-H11T
Código comum			CL 21 906	CL 21 907	CL 21 908	CL 21 909
Capacidade nominal	Arrefecimento	kW	3,52 + 3,52	5,28 + 5,28	7,03 + 7,03	8,79 + 8,79
	Aquecimento	kW	3,81 + 3,81	5,57 + 5,57	7,62 + 7,62	9,38 + 9,38
Uns. Interiores	Modelo		MUCR-12-H11-I	MUCR-18-H11-I	MUCR-24-H11-I	MUCR-30-H11-I
	Código		UI 21 520	UI 21 521	UI 21 522	UI 21 523
	Quantidade		2			
Un. Unidade exterior	Modelo		MUER-24-H11-E	MUER-36-H11-E	MUER-48-H11T-E	MUER-60-H11T-E
	Código		UE 21 502	UE 21 504	UE 21 507	UE 21 508
	Quantidade		1			
Distribuidor	Modelo		FQZHN-01D			
	Código		LC 23 220			
	Quantidade		1			
Tubagem de refrigeração	Un. Exterior até o distribuidor (líquido/gás)	mm (pol.)	Ø9,52 (3/8") / Ø15,9 (5/8")			
	Uns. Interiores até o distribuidor (líquido/gás)	mm (pol.)	Ø6,35 (1/4")/Ø9,52 (3/8")	Ø6,35 (1/4")/Ø12,7 (1/2")	Ø9,52 (3/8")/Ø15,9 (5/8")	
Dados eléctricos	Alimentação	V-Hz-F	220-240 ~ 50, 1 N	220-240 ~ 50, 1 N	380-415 ~ 50, 3N	380-415 ~ 50, 3N
	Consumo máximo	kW	3,7	5	6,9	7,5
	Intensidade máxima	A	19	22,5	13	14
	Cabo de alimentação (unidade exterior)	mm²	2 x 2,5 + T	2 x 4 + T	4 x 2,5 + T	4 x 2,5 + T
	Cabos entre Unids. Interiores (Principal/ Secundária)	mm²	3 x 0,75 (blindado) + 2 x 1,5 + T			

As unidades interiores devem ser configuradas como Master e Slave, a configuração deve ser efectuada no micro-interruptor SW5. Para mais informações, consulte o manual de instalação.

IMPORTANTE: Nos sistemas Twin, as unidades interiores SEMPRE funcionam de forma conjunta e, por esse motivo, NÃO PODEM SER INDEPENDENTES.

Os sistemas Twin Conduta (2x1) incluem: - 1 unidade exterior (axial).

- 2 unidades interiores de conduta da mesma capacidade.

- 1 Distribuidor FQZHN-01D.

- 2 Controlos com fios KJR-120G2 (apenas um deve ser ligado à unidade master).

