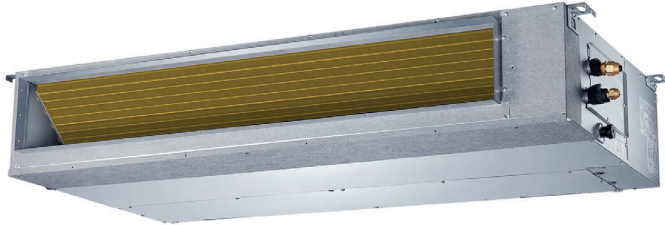


## SPLIT TIPO CONDUCTO

### Serie MUCR-H11



**AJUSTE AUTOMÁTICO DE LA PRESIÓN ESTÁTICA**



KJR-120G2/TFBG-E-02  
Incluido (CL 09 210)



Modelos 12 a 42



Modelos 48 a 60



#### Alimentación sólo a la ud. exterior

La alimentación de la unidad interior se realiza mediante el mismo cable de interconexión con la unidad exterior (4x1 mm<sup>2</sup>).



#### Diseño baja silueta

Altura de la unidad interior desde 200 mm.



#### Bomba drenaje

Incorpora bomba de drenaje para facilitar el desagüe de la unidad interior.



#### Temporizador semanal completo

Establece el funcionamiento semanal de la unidad.



#### Temporizador diario

El temporizador puede regularse desde la puesta en marcha hasta 24 horas.



#### Función Follow Me (iFeel)

El control remoto incorpora un sensor de temperatura ambiente.



#### Entrada de aire exterior

Posibilidad de aportar aire exterior directamente sobre la unidad interior.



#### Filtros extraíbles lateralmente

Los filtros de aire se extraen por el lateral, facilitando las tareas de mantenimiento.



#### Retorno configurable

La entrada de aire de retorno se puede realizar por la parte trasera o inferior indistintamente, por defecto la unidad tiene el retorno por la parte posterior.



#### Compatibilidad de tuberías

Posibilidad de aumentar una talla sobre el diámetro estándar en la tubería de gas.



#### Display digital LED

Equipo que dispone de un display digital donde muestra la temperatura de consigna durante el funcionamiento normal o la temperatura ambiente en modo ventilación.



#### Detección de fugas de refrigerante

La unidad detecta automáticamente la existencia de posibles fugas de refrigerante en el circuito.



#### Modo ingeniería

Ajuste de funciones y consulta de parámetros de funcionamiento. Sólo mediante el control remoto opcional RG10.



#### Ajuste del rango de temp. de consigna

El nuevo control remoto permite ajustar: Refrigeración mín. desde 16°C hasta 24°C; Calefacción máx. desde 30°C hasta 25°C.



#### Compensación de temperatura

El control remoto RG10 (opcional) permite ajustar la temperatura de compensación para el modo calefacción y refrigeración.



#### Presión estática configurable

Mediante el nuevo control remoto de pared KJR-120G2, se puede ajustar la presión estática del ventilador de forma automática o manual, de esta forma se puede adaptar la máquina a cada instalación.



#### Señales remotas (CP)

La unidad interior dispone de una entrada de ON/OFF, una salida de alarma y funcionamiento.



#### Rearme automático

Recuperación de los ajustes previos al corte eléctrico.



#### Funcionamiento de emergencia

Posibilidad de hacer funcionar la unidad con el botón manual en caso de producirse algunas alarmas.



#### Prevención de aire frío

En calefacción la velocidad del ventilador inicial se ajusta en función de la temperatura de la batería.



#### Funcionamiento Turbo

Reducción del tiempo de Refrigeración/ Calefacción al máximo.



#### Amplio rango de funcionamiento

Funcionamiento en refrigeración hasta 50°C y en calefacción hasta -15°C.



#### Solución de problemas

Los códigos de error se muestran en el panel interior, el control de pared o en la placa exterior.



#### GEAR

Permite fijar la capacidad del equipo al 50%, 75% o 100% (por defecto). Sólo mediante el control remoto opcional RG10.



#### Unidad exterior más silenciosa

Diseño optimizado de la rejilla de salida de aire con disminución del ruido.



#### Función Twin (2x1)

Posibilidad de conectar dos unidades interiores a la misma unidad exterior. Las dos unidades funcionarán de manera unificada como si fueran una única unidad. Ideal para salas diáfanas.



#### Refrigeración a temperaturas bajas

Funcionamiento en refrigeración hasta -15°C exteriores.



#### Varias velocidades del ventilador exterior

Preciso ajuste de la velocidad del ventilador gracias al motor DC.



#### SUPER DC

Equipo que dispone tanto compresor DC Inverter como motores ventiladores DC.



#### R32

Equipo que utiliza el nuevo refrigerante más ecológico R32.



#### Modo Noche

Hace que la unidad funcione de acuerdo con la curva de temperatura de noche ya preestablecida, lo que crea un ambiente ideal durante la noche y mejora la calidad del sueño. Sólo mediante el control remoto opcional RG10.



#### Control de pared retroiluminado

El nuevo control cableado de pared KJR-120G2 dispone de retroiluminación de la pantalla para facilitar su lectura.



#### Golden Fin

Tratamiento aplicado sobre los intercambiadores de calor, para proteger al equipo contra fenómenos atmosféricos y efectos de ambientes agresivos. También evita la proliferación de bacterias y moho.



#### Control centralizado CCM

Posibilidad de controlar diversas unidades con un mismo control, el cual puede regular directamente hasta 64 unidades de diferentes sistemas (opcional).



#### Wifi

Posibilidad de que la unidad sea controlada vía WiFi, mediante un módulo y App propios (opcional).

(1) SCOP zona climática cálida, excepto mod. 48 que es A+++, para más información consulte la tabla de especificaciones

## SPLIT TIPO CONDUCTO H11

### ESPECIFICACIONES

Modelo			MUCR-12-H11	MUCR-18-H11	MUCR-24-H11	MUCR-30-H11		
Código conjunto			CL 21 520	CL 21 521	CL 21 522	CL 21 523		
Refrigeración	Capacidad nominal (min - máx)	kW	3,52 (0,53 ~ 3,99)	5,28 (2,55 ~ 5,86)	7,03 (3,28 ~ 8,16)	8,79 (2,23 ~ 9,85)		
	Consumo nominal (min - máx)	kW	1,05 (0,15 ~ 1,37)	1,53 (0,71 ~ 2,15)	2,19 (0,75 ~ 2,96)	2,50 (0,19 ~ 3,05)		
	Pdesignc (carga de diseño)	kW	3,5	5,4	7,1	8,8		
	SEER	W/W	6,3	6,5	6,2	6,5		
	Etiquetado energético			A++	A++	A++	A++	
	Eficiencia energética estacional para refrigeración de espacios	ηs,c (%)	--	--	--	--		
	Consumo de energía anual	kWh/año	197	291	401	474		
Calefacción	Capacidad nominal (min - máx)		kW	3,81 (1,00 ~ 4,39)	5,57 (2,20 ~ 6,15)	7,62 (2,81 ~ 8,49)	9,38 (2,70 ~ 10,02)	
	Consumo nominal (min - máx)		kW	1,03 (0,30 ~ 1,39)	1,51 (0,74 ~ 1,76)	1,90 (0,640 ~ 2,58)	2,25 (0,43 ~ 2,45)	
	Zona climática intermedia	Pdesignh (carga de diseño)		kW	2,7	4,3	5,4	8,0
		SCOP		W/W	4,0	4,0	4,0	4,0
		Etiquetado energético			A+	A+	A+	A+
		Eficiencia energética estacional para calefacción de espacios		ηs,h (%)	--	--	--	--
		Consumo de energía anual		kWh/año	945	1.505	1.890	2.800
		Tbiv (Temperatura bivalente)		°C	-7	-7	-7	-7
		Tol (Temp. límite funcionamiento)		°C	-15	-15	-15	-15
	Zona climática cálida	Pdesignh (carga de diseño)		kW	3,4	5,2	6,0	8,2
		SCOP		W/W	5,1	5,1	5,1	5,1
		Etiquetado energético			A+++	A+++	A+++	A+++
		Consumo de energía anual		kWh/año	933	1.434	1647	2.251
	Tbiv (Temperatura bivalente)		°C	2	2	2	2	
Unidad interior	Modelo		MUCR-12-H11-I	MUCR-18-H11-I	MUCR-24-H11-I	MUCR-30-H11-I		
	Código		UI 21 520	UI 21 521	UI 21 522	UI 21 523		
	Código EAN		8432953050429	8432953050436	8432953050443	8432953050450		
	Caudal de aire (Alto / Medio / Bajo)		m³/h	600 / 480 / 300	911 / 706 / 515	1.229 / 1.035 / 825	2.100 / 1.800 / 1.500	
	Presión estática	Nominal	Pa	25	25	25	37	
		Configurable	Pa	0 ~ 60	0 ~ 100	0 ~ 160	0 ~ 160	
	Presión sonora (Alta / Media / Baja / Silence) <sup>(4)</sup>		dB(A)	34,5 / 30,5 / 29 / 23	41 / 38 / 34 / 26	42 / 40 / 37 / 27	50 / 46,5 / 45 / 40,5	
	Potencia sonora (Alta)		dB(A)	57	58	61	63	
	Conexión desagüe (OD)		mm	Ø25	Ø25	Ø25	Ø25	
	Altura achique bomba condensados <sup>(1)</sup>		mm	750	750	750	750	
	Toma aire fresco <sup>(2)</sup>		mm	Ø90	Ø125	Ø125	Ø125	
	Dimensiones (Ancho x Alto x Fondo)		mm	700 x 200 x 450	880 x 210 x 674	1.100 x 249 x 774	1.360 x 249 x 774	
	Peso		kg	17,8	24,4	32,3	40,5	
	Unidad exterior	Modelo		MUER-12-H11-E	MUER-18-H11-E	MUER-24-H11-E	MUER-30-H11-E	
Código		UE 21 500	UE 21 501	UE 21 502	UE 21 503			
Código EAN		8432953050214	8432953050221	8432953050238	8432953050245			
Caudal de aire (Alto)		m³/h	2.200	2.100	3.500	3.800		
Presión sonora (Alta)		dB(A)	53,6	55,5	60	62		
Potencia sonora (Alta)		dB(A)	61	65	67	70		
Compresor (Marca / Modelo)			GMCC / KSN98D64UFZ3	GMCC / KSN140D21UFZ	GMCC / KTM240D43UKT	GMCC / KTM240D43UKT		
Dimensiones (Ancho x Alto x Fondo)		mm	765 x 555 x 303	805 x 554 x 330	890 x 673 x 342	946 x 810 x 410		
Peso		kg	26,6	32,5	43,9	52,8		
Tipo / PCA			R32 / 675	R32 / 675	R32 / 675	R32 / 675		
Refrigerante	Carga	kg / TCO <sub>2</sub> eq	0,71 / 0,479	1,15 / 0,776	1,5 / 1,012	2,0 / 1,350		
	Precarga hasta	m	5	5	5	5		
	Carga adicional (a partir de 5m)	g/m	12	12	24	24		
Tuberías frigoríficas	Líquido	mm (inch)	Ø6,35 (1/4")	Ø6,35 (1/4")	Ø9,52 (3/8")	Ø9,52 (3/8")		
	Gas	mm (inch)	Ø9,52 (3/8")	Ø12,7 (1/2")	Ø15,9 (5/8")	Ø15,9 (5/8")		
	Longitud máxima <sup>(3)</sup>	m	25	30	50	50		
	Desnivel máximo	m	10	20	25	25		
Datos eléctricos	Alimentación		V-Hz-F	220-240~50, 1N	220-240~50, 1N	220-240~50, 1N	220-240~50, 1N	
	Consumo máximo		kW	1,85	2,95	3,7	4,5	
	Intensidad máxima		A	9	13,5	19	20	
	Cable alimentación (unidad exterior)		mm²	2 x 2,5 + T	2 x 2,5 + T	2 x 2,5 + T	2 x 2,5 + T	
	Cable interconexión		mm²	3 x 1 + T	3 x 1 + T	3 x 1 + T	3 x 1 + T	
Temperatura de funcionamiento	Interior (Refrigeración / Calefacción)		°C	16~32/0~30	16~32/0~30	16~32/0~30	16~32/0~30	
	Exterior (Refrigeración / Calefacción)		°C	-15~50/-15~24	-15~50/-15~24	-15~50/-15~24	-15~50/-15~24	

#### Notas:

<sup>(1)</sup> Altura de achique desde la base de la unidad, instalando el codo como máximo a 200 mm en horizontal.

<sup>(2)</sup> Diámetro interior.

<sup>(3)</sup> Longitud mínima de tubería de 3 mts.

<sup>(4)</sup> El modo "Silence" solo es seleccionable mediante el control remoto inalámbrico RG10

\* El diseño y las especificaciones están sujetos a cambios sin previo aviso para la mejora del producto.

\*\* Los valores de nivel sonoro corresponden a valores obtenidos en cámara anecoica.

\*\*\* Los datos y especificaciones están sujetos a cambios sin previo aviso.

## SPLIT TIPO CONDUCTO H11

### ESPECIFICACIONES

Modelo			MUCR-36-H11	MUCR-42-H11	MUCR-48-H11	MUCR-48-H11T	MUCR-60-H11T		
Código conjunto			CL 21 524	CL 21 525	CL 21 526	CL 21 527	CL 21 528		
Refrigeración	Capacidad nominal (min - máx)	kW	10,55 (2,75~11,14)	12,02 (2,93~12,31)	14,07 (2,29~14,45)	14,07 (3,52~15,53)	15,24 (4,10~17,29)		
	Consumo nominal (min - máx)	kW	3,95 (0,90~4,15)	4,20 (0,68~4,50)	4,65 (0,65~5,70)	4,80 (0,88~6,00)	5,25 (1,03~6,65)		
	Pdesignc (carga de diseño)	kW	10,5	12,1	14,0	14,0	15,3		
	SEER	W/W	6,2	6,1	6,1	6,1	6,1		
	Etiquetado energético			A++	A++	A++	A++	A++	
	Eficiencia energética estacional para refrigeración de espacios		hs,c (%)	--	241	241	241	241	
	Consumo de energía anual		kWh/año	593	700	811	811	900	
Calefacción	Capacidad nominal (min - máx)		kW	11,72 (2,78~12,78)	13,48 (3,37~14,07)	16,12 (2,58~17,44)	16,12 (4,10~18,17)	18,17 (4,40~20,52)	
	Consumo nominal (min - máx)		kW	3,25 (0,80~3,95)	3,45 (0,75~4,10)	4,75 (0,55~0,57)	4,50 (0,95~0,57)	5,15 (0,95~6,60)	
	Zona climática intermedia	Pdesignh (carga de diseño)		kW	8,4	9,5	11,5	11,5	12,5
		SCOP		W/W	4,0	4,0	4,0	4,0	4,0
		Etiquetado energético			A+	A+	A+	A+	A+
		Eficiencia energética estacional para calefacción de espacios		hs,h (%)	--	157	157	157	157
		Consumo de energía anual		kWh/año	2.940	3.350	4.025	4.025	4.390
		Tbiv (Temp. bivalente)		°C	-7	-7	-7	-7	-7
		Tol (Temp. límite funcionamiento)		°C	-15	-15	-15	-15	-15
	Zona climática cálida	Pdesignh (carga de diseño)		kW	9,8	10,2	11,5	11,5	12,8
		SCOP		W/W	5,1	5,1	5,0	5,0	5,1
		Etiquetado energético			A+++	A+++	A++	A++	A+++
		Consumo de energía anual		kWh/año	2.690	2.800	3.220	3.220	3.514
	Tbiv (Temp. bivalente)		°C	2	2	2	2	2	
Unidad interior	Modelo		MUCR-36-H11-I	MUCR-42-H11-I	MUCR-48-H11-I	MUCR-48-H11-I	MUCR-60-H11-I		
	Código		UI 21 524	UI 21 525	UI21527	UI 21 527	UI 21 528		
	Código EAN		8432953050467	8432953050474	8432953050481	8432953050481	8432953050498		
	Caudal de aire (Alto / Medio / Bajo)		m³/h	2.100 / 1.800 / 1.500	2.400 / 2.040 / 1.680	2.400 / 2.040 / 1.680	2.400 / 2.040 / 1.680	2.600 / 2.210 / 1.820	
	Presión estática	Nominal	Pa	37	50	50	50	50	
		Configurable	Pa	0 ~ 160	0 ~ 160	0 ~ 160	0 ~ 160	0 ~ 160	
	Presión sonora (Alta / Media / Baja / Silence) <sup>(4)</sup>		dB(A)	49,5 / 48 / 46 / 42	51,5 / 49 / 48 / 43	50 / 49 / 47 / 42	50 / 49 / 47 / 42	52,5 / 49 / 47 / 40	
	Potencia sonora (Alta)		dB(A)	61	67	66	66	66	
	Conexión desagüe (OD)		mm	Ø25	Ø25	Ø25	Ø25	Ø25	
	Altura achique bomba condensados <sup>(*)</sup>		mm	750	750	750	750	750	
	Toma aire fresco <sup>(**)</sup>		mm	Ø125	Ø125	Ø125	Ø125	Ø125	
	Dimensiones (Ancho x Alto x Fondo)		mm	1.360 x 249 x 774	1.200 x 300 x 874	1.200 x 300 x 874	1.200 x 300 x 874	1.200 x 300 x 874	
	Peso		kg	40,5	47,6	47,6	47,6	47,4	
	Unidad exterior	Modelo		MUER-36-H11-E	MUER-42-H11-E	MUER-48-H11-E	MUER-48-H11T-E	MUER-60-H11T-E	
Código		UE 21 504	UE 21 505	UE21506	UE 21 507	UE 21 508			
Código EAN		8432953050252	8432953050269	8432953055110	8432953050276	8432953050283			
Caudal de aire (Alto)		m³/h	4.000	4.000	7.500	7.500	7.500		
Presión sonora (Alta)		dB(A)	63	63	63,0	63,5	63,0		
Potencia sonora (Alta)		dB(A)	70	74	73	73	74		
Compresor (Marca / Modelo)			GMCC / KTF310D43UMT	GMCC / KTF310D43UMT	GMCC / KTQ420D1UMU	GMCC / KTQ420D1UMU	GMCC / KTQ420D1UMU		
Dimensiones (Ancho x Alto x Fondo)		mm	946 x 810 x 410	946 x 810 x 410	952 x 1333 x 415	952 x 1333 x 415	952 x 1333 x 415		
Peso		kg	66,9	71	91,5	103,7	107		
Refrigerante	Tipo / PCA		R32 / 675	R32 / 675	R32 / 675	R32 / 675	R32 / 675		
	Carga		kg / TCO <sub>2</sub> eq	2,4 / 1,620	2,8 / 1,89	2,9 / 1,96	2,9 / 1,96	3,0 / 2,03	
	Precarga hasta		m	5	5	5	5	5	
Carga adicional (a partir de 5m)		g/m	24	24	24	24	24		
Tuberías frigoríficas	Líquido		mm (inch)	Ø9,52 (3/8")	Ø9,52 (3/8")	Ø9,52 (3/8")	Ø9,52 (3/8")	Ø9,52 (3/8")	
	Gas		mm (inch)	Ø15,9 (5/8")	Ø15,9 (5/8")	Ø15,9 (5/8")	Ø15,9 (5/8")	Ø15,9 (5/8")	
	Longitud máxima <sup>(***)</sup>		m	75	75	75	75	75	
	Desnivel máximo		m	30	30	30	30	30	
Datos eléctricos	Alimentación		V-Hz-F	220-240 ~ 50, 1N	220-240 ~ 50, 1N	220-240 ~ 50, 1N	380-415 ~ 50, 3N	380-415 ~ 50, 3N	
	Consumo máximo		kW	5	5	6,9	6,9	7,5	
	Intensidad máxima		A	22,5	22,5	29	13	14	
	Cable alimentación (unidad exterior)		mm²	2 x 4 + T	2 x 4 + T	2 x 6 + T	4 x 2,5 + T	4 x 2,5 + T	
	Cable interconexión		mm²	3 x 1 + T	3 x 1 + T	3 x 1 + T	3 x 1 + T	3 x 1 + T	
Temp. de funcionamiento	Interior (Refrigeración / Calefacción)		°C	16~32/0~30	16~32/0~30	16~32/0~30	16~32/0~30	16~32/0~30	
	Exterior (Refrigeración / Calefacción)		°C	-15~50/-15~24	-15~50/-15~24	-15~50/-15~24	-15~50/-15~24	-15~50/-15~24	

#### Notas:

<sup>(1)</sup> Altura de achique desde la base de la unidad, instalando el codo como máximo a 200 mm en horizontal.

<sup>(2)</sup> Diámetro interior.

<sup>(3)</sup> Longitud mínima de tubería de 3 mts.

<sup>(4)</sup> El modo "Silence" solo es seleccionable mediante el control remoto inalámbrico RG10

\* El diseño y las especificaciones están sujetos a cambios sin previo aviso para la mejora del producto.

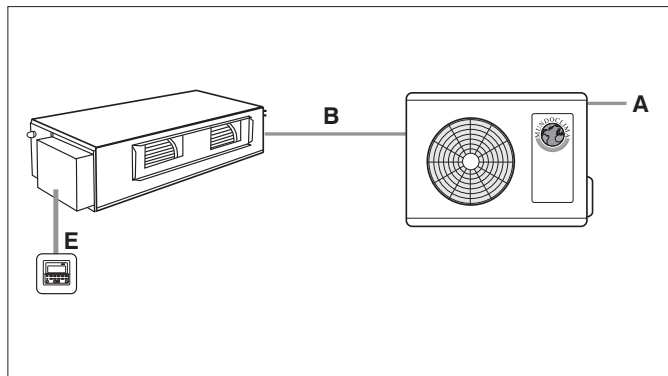
\*\* Los valores de nivel sonoro corresponden a valores obtenidos en cámara anecoica.

\*\*\* Los datos y especificaciones están sujetos a cambios sin previo aviso.

## SPLIT TIPO CONDUCTO H11

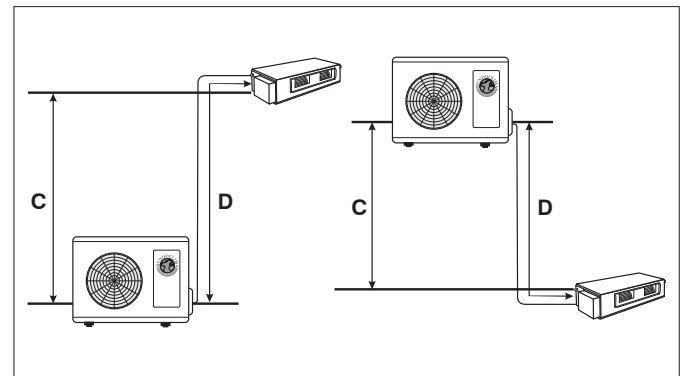
### CABLEADO ELÉCTRICO

Modelo	Alimentación (sólo ud. exterior)		Interconexión (B)	Control cableado (E)
	Tipo	Sección (A)		
12	230V (1N~)	2 x 2,5 + T (mm <sup>2</sup> )	3 x 1 + T (mm <sup>2</sup> )	4 x 0,2 (mm <sup>2</sup> ) (Suministrado 6 m)
18				
24				
30		2 x 4 + T (mm <sup>2</sup> )		
36				
42		2 x 6 + T (mm <sup>2</sup> )		
48				
48T	400V (3N~)	4 x 2,5 + T (mm <sup>2</sup> )		
60T				



### TUBERÍAS FRIGORÍFICAS Y CARGA ADICIONAL (R-32)

Modelo	Tubería		Distancia máx.		Carga adicional refrigerante	Precarga hasta
	Líquido	Gas	Vertical (C)	Total (D)		
12	1/4"	3/8"	10 m	25 m	12 g/m	5 m
18		1/2"	20 m	30 m		
24	3/8"	5/8"	25 m	50 m	24 g/m	
30						
36						
42						
48	30 m	75 m				
48T						
60T						



### OPCIONALES

Más información de los opcionales en "SISTEMAS DE CONTROL MUNDOCLIMA"

#### Control inalámbrico<sup>(1)</sup>



RG10A1 (F2S)BGEF  
(CL 97 807)

#### Control cableado



KJR-29B1/BK-E  
(CL 92 869)

RECOMENDADO



**NOVEDAD**  
KJR-120N (X4W)/BGEF  
(CL 09 211)



**NOVEDAD**  
Control cableado con WiFi  
KJR-120P (X6W)/EF  
(CL 09 214)

#### BMS



MD-AC-MBS  
(CL 99 097/  
CL 99 114-116)



MD-AC-KNX  
(CL 94 792 /  
CL 99 094-095)



INBACMID  
(CL 99 222 /  
CL 99 210)

#### Control centralizado



CCM180A/WS  
(CL 97 800)



CCM270B/WS  
(CL 97 802)



CCM30/BKE  
(CL 92 871)



CCM15  
(CL 97 804)

#### Accesorios



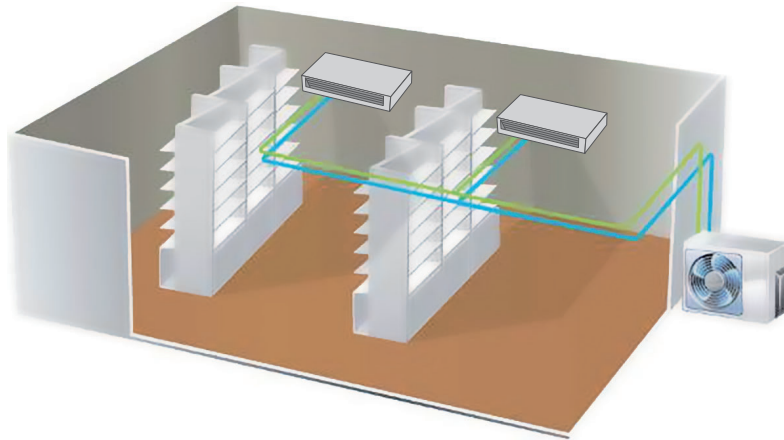
JC-02  
(CL 94 724)



M-CHECK  
(CL 09 410)

<sup>(1)</sup> Se debe extraer el receptor infrarrojos ubicado en la unidad e instalarlo en un lugar visible, usar el cable CL92907 para alargar hasta 3 mts. el cable. O instalar el control cableado KJR-29B1/BK-E (CL 92 869) (Este control incorpora receptor infrarrojos).

## SPLIT TIPO CONDUCTO H11 SISTEMA TWIN CONDUCTO (2x1)



**SISTEMA 2x1,  
permite conectar  
2 UNIDADES INTERIORES  
de la misma capacidad  
a UNA ÚNICA  
UNIDAD EXTERIOR**

Modelo			MUCR-12X2-H11	MUCR-18X2-H11	MUCR-24X2-H11T	MUCR-30X2-H11T
Código conjunto			CL 21 906	CL 21 907	CL 21 908	CL 21 909
Capacidad nominal	Refrigeración	kW	3,52 + 3,52	5,28 + 5,28	7,03 + 7,03	8,79 + 8,79
	Calefacción	kW	3,81 + 3,81	5,57 + 5,57	7,62 + 7,62	9,38 + 9,38
Uds. Interiores	Modelo		MUCR-12-H11-I	MUCR-18-H11-I	MUCR-24-H11-I	MUCR-30-H11-I
	Código		UI 21 520	UI 21 521	UI 21 522	UI 21 523
	Cantidad		2			
Ud. Exterior	Modelo		MUER-24-H11-E	MUER-36-H11-E	MUER-48-H11T-E	MUER-60-H11T-E
	Código		UE 21 502	UE 21 504	UE 21 507	UE 21 508
	Cantidad		1			
Distribuidor	Modelo		FQZHN-01D			
	Código		LC23220			
	Cantidad		1			
Tuberías frigoríficas	Ud. Exterior hasta Distribuidor (Liq./Gas)	mm (inch)	Ø9,52 (3/8") / Ø15,9 (5/8")			
	Uds. Interiores hasta Distribuidor (Liq./Gas)	mm (inch)	Ø6,35 (1/4")/Ø9,52 (3/8")	Ø6,35 (1/4")/Ø12,7 (1/2")	Ø9,52 (3/8")/Ø15,9 (5/8")	
Datos eléctricos	Alimentación	V-Hz-F	220-240 ~ 50, 1N	220-240 ~ 50, 1N	380-415 ~ 50, 3N	380-415 ~ 50, 3N
	Consumo máximo	kW	3,7	5	6,9	7,5
	Intensidad máxima	A	19	22,5	13	14
	Cable alimentación (unidad exterior)	mm²	2 x 2,5 + T	2 x 4 + T	4 x 2,5 + T	4 x 2,5 + T
	Cables entre uds. interiores (Maestra/Esclava)	mm²	3 x 0,75 (apantallado) + 2 x 1,5 + T			

Se deben configurar las uds. interiores como Maestra y Esclava, la configuración se debe realizar en el micro-interruptor SW5. Para más información consulte el manual de instalación.

**IMPORTANTE:** En un sistema Twin las unidades interiores SIEMPRE funcionan de forma conjunta y de la misma manera, NO SE PUEDEN INDEPENDIZAR.

**Los sistemas Twin Conducto (2x1) incluyen:** - 1 Unidad exterior (axial).

- 2 Unidades interiores de conducto de la misma capacidad.

- 1 Distribuidor FQZHN-01D.

- 2 Controles cableados KJR-120G2 (sólo se debe conectar uno a la ud. Maestra).



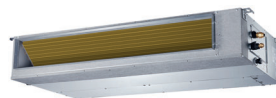
+



+



+



+

