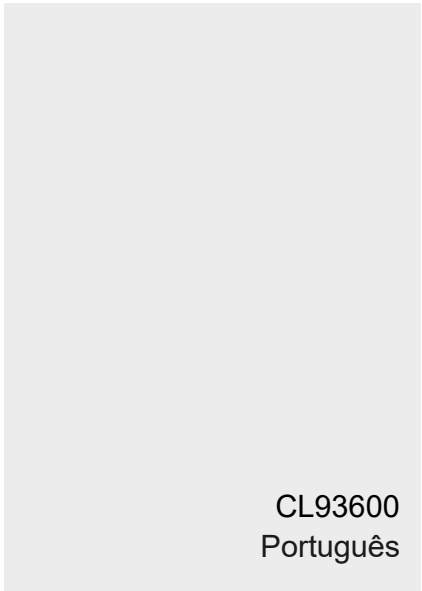


MÓDULO WIFI

Manual de Instalação





ÍNDICE

Importante 3

Instalação do módulo WIFI 4

Descarregar e instalar o software de controlo 5

Configuração dos dispositivos 7

Gestão dos dispositivos 9

Outros 10

Anexo A: <<Erro de configuração, verificar>> 10

Introdução:

Ao ligar o módulo WIFI (CL93600) ao seu equipamento de ar condicionado, vai conseguir controlá-lo remotamente através da App. Quando instalar este módulo no equipamento, deve-o manter constantemente ligado ao router WIFI. O equipamento de ar condicionado pode ser controlado a partir do seu Smartphone ou Tablet que tenha a App instalada e o utilizador registado.

Aviso:

Nem todos os sistemas Android e iOS são compatíveis com esta aplicação. O fabricante não se responsabiliza por problemas ocorridos devido a esta incompatibilidade.

Atenção:

No momento da configuração da ligação WIFI, deve ter em conta os seguintes detalhes:

- a) O telemóvel que utiliza para configurar a ligação WIFI deve ter os dados móveis desligados (3G ou 4G).
- b) O router WIFI deve ter um sinal abrangente. A maioria dos routers fornecidos pelas empresas telefónicas têm um sinal insuficiente, fazendo com que o equipamento de ar não funcione se estiver longe do sinal.
- c) O telemóvel apenas deve ter memorizada a rede WIFI à qual o equipamento se vai ligar, e deve estar ligado a esta mesma rede para realizar a configuração.
- d) A palavra-chave da rede WIFI deve ser inferior a 32 *bits* e não deve ter caracteres especiais (apenas números e letras).
- e) O módulo WIFI apenas suporta redes com encriptação WPA-PSK/WPA2-PSK ou sem encriptação.
- g) A primeira configuração deve ser realizada sem ter o filtro MAC ativo no router. Assim que terminar a configuração, a direção MAC do equipamento irá aparecer na lista de dispositivos. Depois, já poderá voltar a ativar o filtro MAC no router com a direção correspondente do equipamento.

Passos a seguir para instalar o módulo WiFi na unidade interior:

1. Para utilizar a função WIFI, é necessário um router WIFI, um Smartphone e o módulo WIFI instalado no equipamento de ar condicionado.

- 1) Smartphone
- 2) Equipamento de Ar Condicionado
- 3) Router WIFI

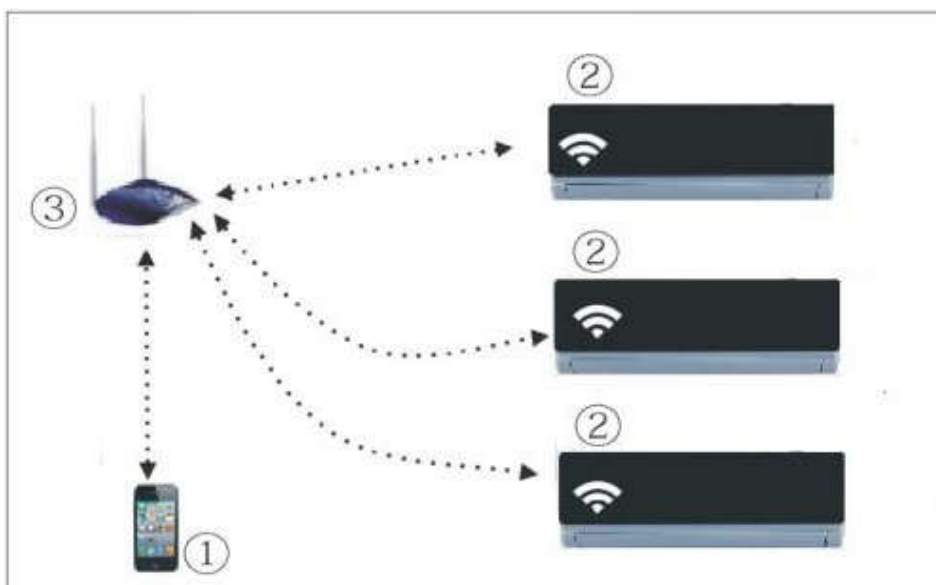


Figura 1

2. Como instalar o módulo WIFI?

- ① Retire a tampa protetora da *pen drive* do módulo WIFI.

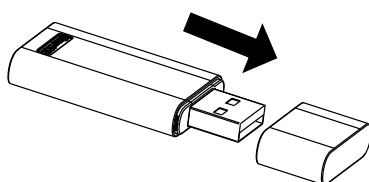


Figura 2

- ② Abra o painel frontal do equipamento de ar condicionado e insira o módulo WIFI na entrada destinada a este propósito. A entrada está localizada por baixo do painel frontal.

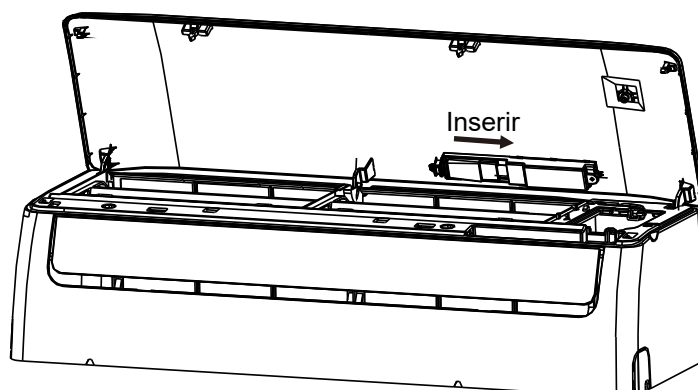


Figura 3

O software de controlo pode ser descarregado e instalado da seguinte maneira:

1. Para terminais móveis como Smartphones ou Tablets (Android 4.1 e iOS 6.0), procure e descarregue "AC Freedom" a partir do Google Play ou da App Store e instale-o no sistema.
2. Também pode utilizar o telemóvel (Android 4.1 e iOS 6.0) para ler o código "QR" (consulte a Fig. 1). Caso contrário, pode lê-lo com outro dispositivo que o levará diretamente à interface de "AC Freedom" para que possa descarregar e instalar o software.



Assim que instalar o software, entre na "Interface de leitura" (para abrir a Página de Boas-vindas). Existem duas formas de aceder à interface de leitura (consulte a Fig. 7):

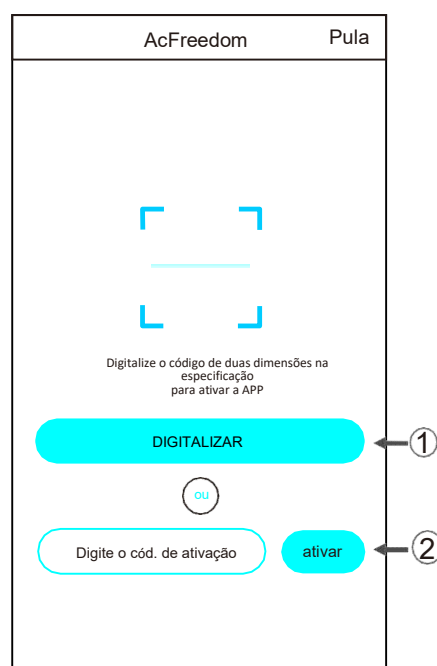


Figura 7

1. Clique em “digitalizar” e leia o código QR à direita. (consulte a Fig. 8)

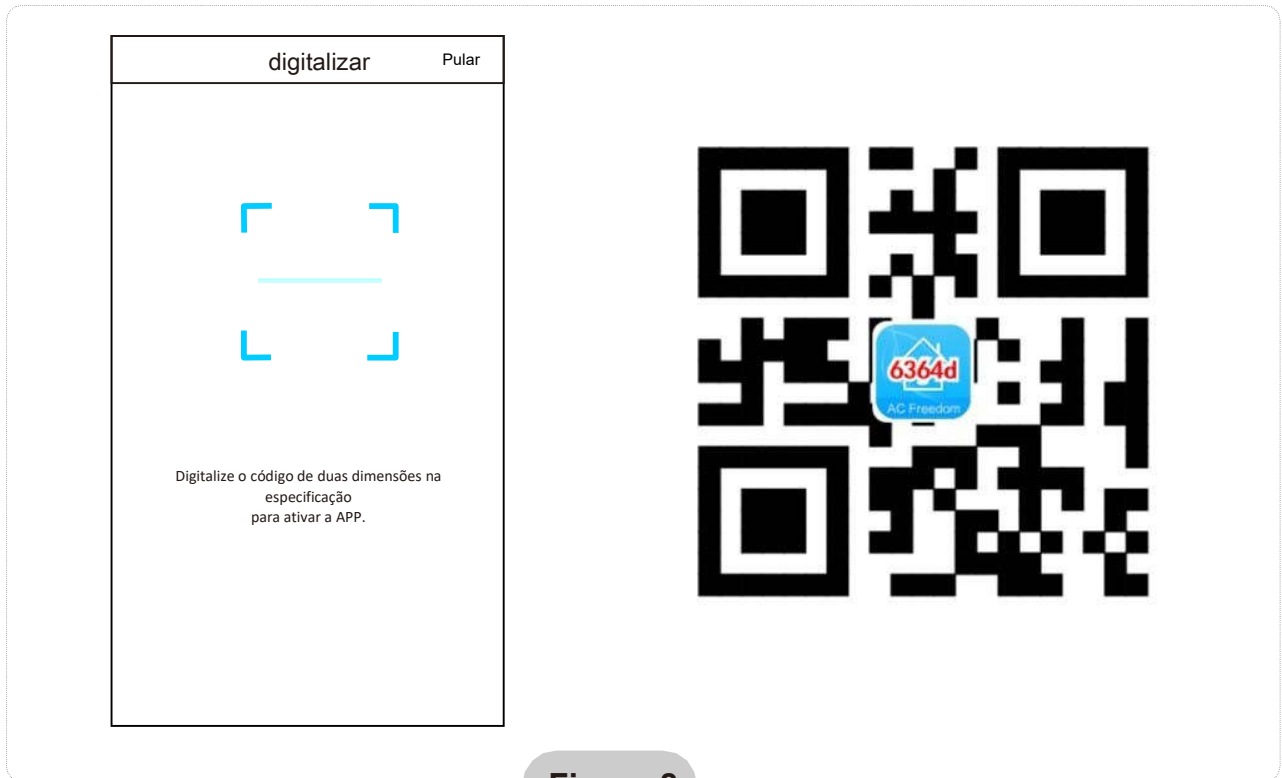


Figura 8

2. Introduza o código de ativação (6364d) na caixa “digite o código de ativação” (consulte a Fig. 4).

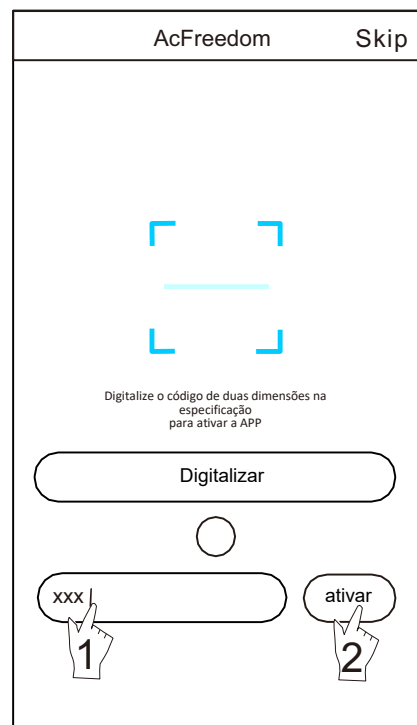


Figura 9

Configuração dos dispositivos

Se for a primeira vez que se configura ou após modificar a configuração do router, reinicie o módulo WIFI.

Prima o botão "health" 8 vezes

Para reiniciar o módulo:

Com o equipamento de ar condicionado ligado, carregue no botão "HEALTH" (saúde) do comando 8 vezes (consulte a Fig. 10) no espaço de 5 seg.

O reinício não se realiza até que se escute dois bipes.



Figura 10

Nota:

O comando que aparece na figura é apenas um de muitos modelos e serve apenas como referência.

Ative a função WIFI do telemóvel e ligue-o a um sinal de router ou a um ponto WIFI.

Nota:

É necessário um router sem fios para ativar a função WIFI. Pode adquirir um router se não tiver nenhum.

Configuração dos dispositivos

Depois de descarregar o software de controlo e de o ter instalado no seu telemóvel, configure o AC de acordo com a seguinte figura:

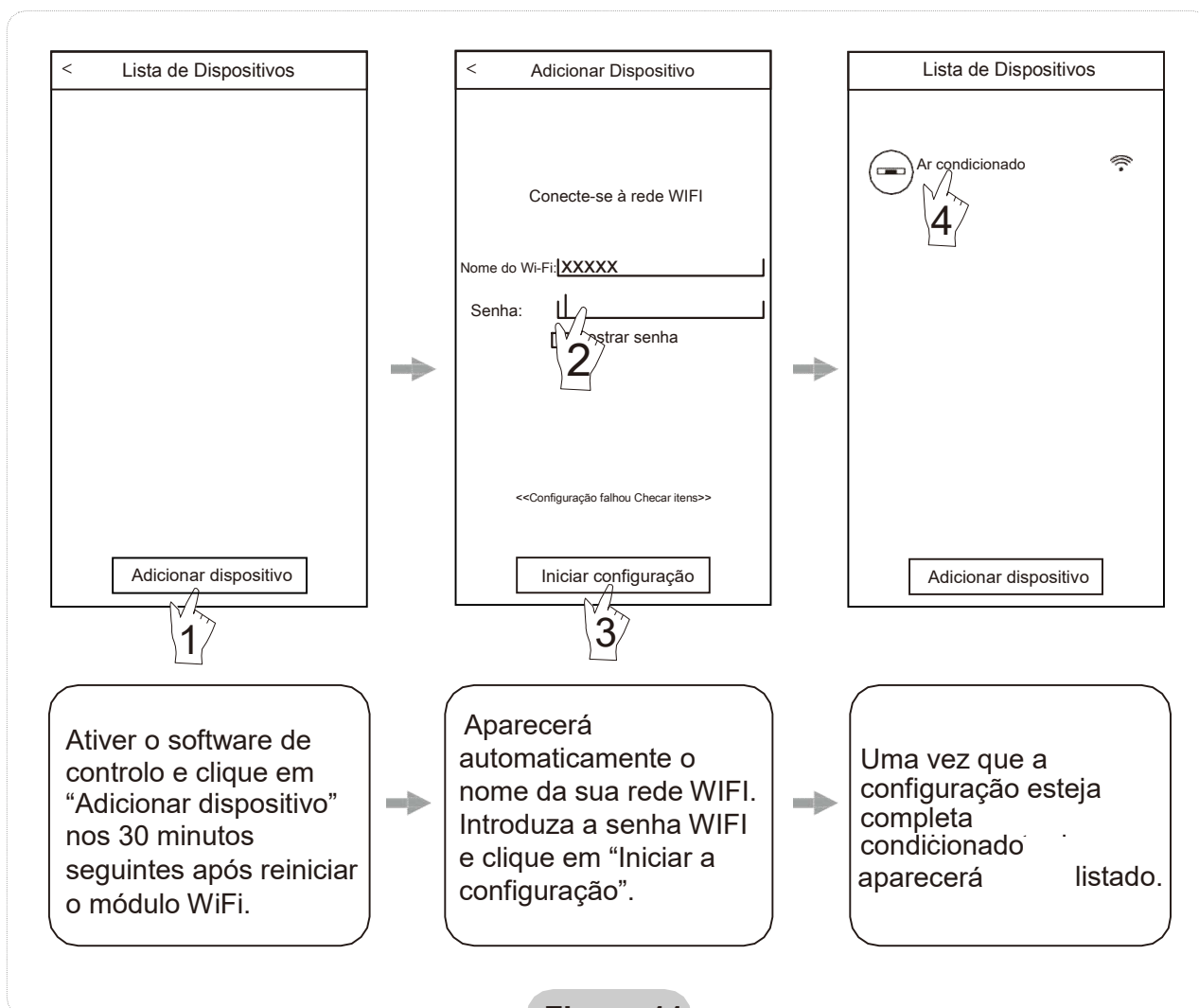


Figura 11

Nota: 1. No caso de ser a primeira configuração ou após modificar a ligação WI-FI, certifique-se de que o terminal já se encontra ligado à Internet.

2. Se a configuração der erro, carregue em "Configuração falhou Checar itens" para verificar as causas do erro antes de voltar a configurar o ar condicionado.

Depois de se certificar de que a configuração está correta, clique no nome do equipamento de AC para aceder ao seu funcionamento.

Gestão dos dispositivos

1. Modificar e bloquear dispositivos

- ✳ Na página “Lista de Dispositivos”, carregue e mantenha premido durante mais de 0,5 segundos (para Android) ou pressione (para o sistema iOS) o ícone de um dispositivo existente para “modificar o nome”.
- ✳ Pode-se mudar o nome ou a “foto” (ícone) para identificar dispositivos de AC diferentes.
- ✳ Para bloquear um dispositivo, basta tocar no ícone “Locking Device”. Depois de bloquear o dispositivo, os outros utilizadores não o poderão pesquisar, o que evita que seja controlado por outras pessoas. Depois de completar a configuração dos nomes do AC, do ícone e do estado de bloqueio, carregue em “Salvar” para guardar e confirmar as informações introduzidas.

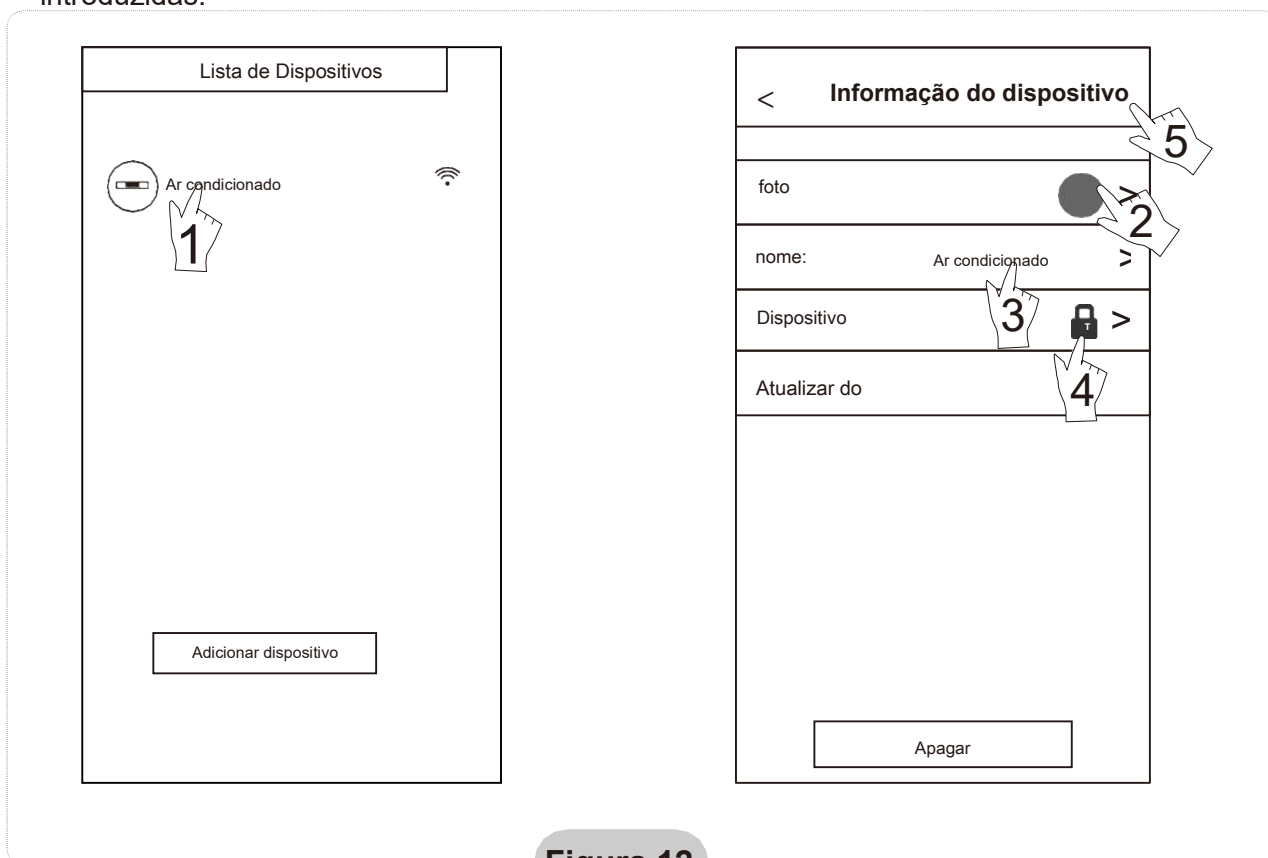


Figura 12

2. Eliminar um equipamento ligado

Para Android: Carregue no botão “Apagar” em “Informação do dispositivo” como aparece na figura 12.

Para iOS: Carregue à esquerda do ícone do nome do AC em “Lista de Dispositivos”, e selecione “Apagar”.

3. Controlo remoto com router sem fios

Depois de o router sem fios estar ligado à Internet, ao ativar o GPRS no telemóvel irá permitir que este funcione como um controlo remoto da unidade.

1. O software fornece um serviço de ajuda a partir do qual os utilizadores podem verificar as instruções de funcionamento e outros detalhes.
2. Além disso, como o painel de controlo e a função do software são alvos de constantes melhorias, iremos manter os utilizadores informados acerca das atualizações seguintes.
3. Visto que o painel de controlo pode mudar devido às atualizações, os valores indicados neste manual servem apenas de referência. Pedimos-lhe que se guie pela interface de utilizador que aparece no seu dispositivo.

Anexo A: <<Erro de configuração, verificar>>

1. Verifique se o ícone WIFI aparece no painel do ar condicionado. Se não aparecer, pedimos-lhe que entre em contacto com o serviço de apoio ao cliente.
2. Certifique-se de que a rede telefónica ligada ao router WIFI é a mesma do telemóvel: Os dados móveis devem ter um nível de cobertura 3G ou 4G de conexão ao mesmo nível do WIFI.
3. Verifique se o módulo pode ser reiniciado corretamente: Carregue 8 vezes no botão “health” (saúde) do controlo remoto para reiniciar, um som como “drip drip” será emitido, o que indica que foi reiniciado corretamente.
4. Verifique o nome WIFI do router. Recomendamos que não deixe espaços em branco nem que adicione outros caracteres alfanuméricos.
5. Certifique-se de que a senha WIFI do router que não permite mais de 32 *bits* está correta. Recomendamos que não contenha espaços ou símbolos especiais, apenas deve ter letras e números.
6. Verifique se a senha WIFI está bem escrita na entrada da aplicação na função de configuração: pode confirmar ao ver a senha WIFI.
7. O local em que o módulo do equipamento de AC está instalado deve ter um bom sinal WIFI.
8. Realize a configuração a partir do telemóvel do utilizador.