

DESTRATIFICADOR DE AIRE Serie MUD-DT

APLICACIONES

Los destratificadores están pensados para locales como naves industriales, supermercados, edificios públicos, etc., que tengan una altura elevada, donde el calor pueda estratificarse en la parte superior.

La función principal del destratificador es evitar la acumulación de aire caliente en las zonas superiores del local. El ventilador toma aire caliente y fuerza su flujo a la zona ocupada. Esta solución reduce las pérdidas de calor a través del techo y produce un calentamiento más rápido del edificio.



CARACTERÍSTICAS



VENTILADOR

Equipado con un ventilador de 3 velocidades, de esta forma se consigue controlar el funcionamiento y la efectividad del aerotermo.



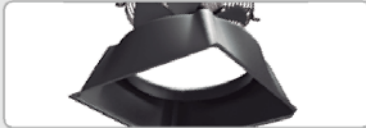
CARCASA EPP

Diseño moderno con carcasa de polipropileno expandible (EPP), con una alta resistencia y bajo peso.



DEFLECTORES DE AIRE

La salida de aire está equipada con deflectores orientables para dirigir el aire según cada necesidad.



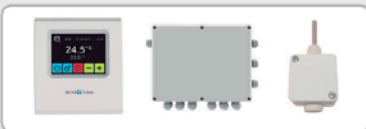
INYECTOR DE AIRE

El ventilador está ubicado en un inyector de aire especial con el fin de reducir el ruido y aumentar la eficiencia de la unidad.



TERMOSTATO

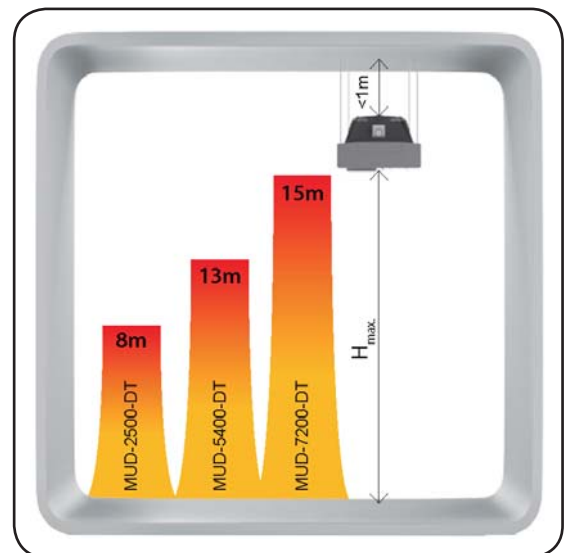
Termostato de 3 velocidades incorporado, facilitando la operación desde el primer momento.



MÚLTIPLES OPCIONALES

Posibilidad de integrar el destratificador en un sistema de control centralizado e incluso combinar su funcionamiento con los aerotermos MUAT-FB.

INSTALACIÓN



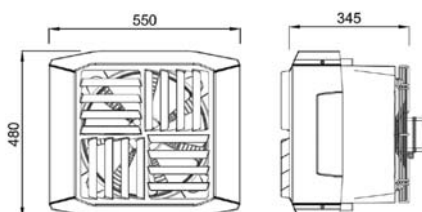
H_{max} - Altura máxima instalando los deflectores verticalmente



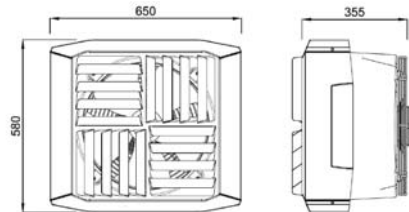
Los destratificadores MUD-DT incorporan en las 4 esquinas sujeciones para varillas roscadas.

DIMENSIONES

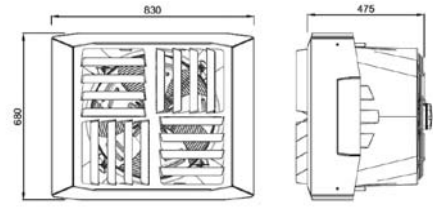
MUD-2500-DT



MUD-5400-DT



MUD-7200-DT



DESTRATIFICADOR DE AIRE «Serie MUD-DT»

ESPECIFICACIONES TÉCNICAS

Modelo		MUD-2500-DT			MUD-5400-DT			MUD-7200-DT				
Código		CL05220			CL05221			CL05222				
Velocidad		BAJA	MEDIA	ALTA	BAJA	MEDIA	ALTA	BAJA	MEDIA	ALTA		
Caudal de aire	m³/h	1.500	2.000	2.500	3.100	4.500	5.400	3.900	6.100	7.200		
Consumo máx.	W	65	85	110	220	280	320	260	350	450		
Intensidad	A	0,3	0,4	0,5	1,0	1,2	1,4	1,4	1,5	2,0		
Nivel presión sonora (*1)		dB(A)		38	44	49	45	50	55	50	57	62
Altura instalación	máx. (*2)	m			8			13				
	mín.	m			6			6				
Alimentación eléctrica		V/ Hz		230 / 50								
Grado de protección		IP 54										
Color		Gris (RAL 9007)										
Dimensiones (An x Al x Pr)		mm		550 x 480 x 345		650 x 580 x 355		830 x 680 x 475				
Peso		kg		8,9		13,9		19,5				

Notas: (*1) Nivel sonoro medido a 5 m de la unidad, en una sala con capacidad de absorción acústica media y un volumen de 1500 m³
 (*2) Con todas las lamas en posición vertical dirigidas al suelo.

OPCIONALES

Concentrador RX (CL91186)

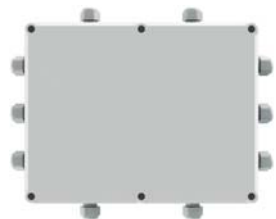
Permite integrar los equipos de 3 velocidades a un sistema de control de grupos o centralizado. Se pueden combinar hasta 3 concentradores RX, eso significa que un solo grupo puede estar formado por hasta 36 equipos:



- 12 uds. del aerotermino MUAT-10/20/30-FB;
 - 6 uds. del aerotermino MUAT-25/40/55-FB;
 - 6 uds. del destratificador MUD-DT;
 - 3 uds. del aerotermino MUAT-75/100-FD;
 - 3 uds. de la cortina de aire MU-GC (excepto R3);
- La conexión de hasta 36 unidades se realiza con 3 concentradores RX conectados a un dispositivo de control (Termostato SE-3 u otro); en el caso de las cortinas de aire, el concentrador RX también permite la conexión de los sensores de puerta DCm.

Módulo DRV-DT (CL91184)

El módulo DRV-DT está diseñado para la conexión con los destratificadores MUD-DT. Se pueden combinar hasta 31 módulos DRV y controlarlos todos con un solo control central T-BOX.



Funciones DRV-DT:

- Posibilidad de conectar el control centralizado T-BOX.
- Posibilidad de conectar a MODBUS-RTU.
- Posibilidad de conectar un sensor de temp. PT-1000.

Sensor de temperatura ambiente PT-1000 (CL91187)

Sensor de temperatura ambiente PT-1000 IP65, para conectar a un módulo DRV.

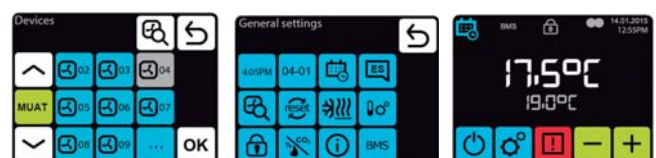


Control centralizado T-BOX (CL91182)

Control centralizado táctil de hasta 31 módulos DRV.

Funciones:

- Programador semanal con hasta 20 acciones, en cada acción se puede configurar una temperatura diferente en el rango 5 – 45°.
- Uso intuitivo y vista fácil de los parámetros de operación.
- Multi-idioma (Español, Inglés, Alemán,...).
- Cooperación con MODBUS-RTU.
- Combinado los aeroterminos MUAT-FB con los destratificadores MUD-DT (con sus respectivos módulos DRV), realiza la gestión automática de la destratificación del local, de tal forma que cuando la temperatura del local desciende por debajo de la consigna, primero arranca los destratificadores y si con ello no se consigue subir la temperatura del local se activan automáticamente los aeroterminos.



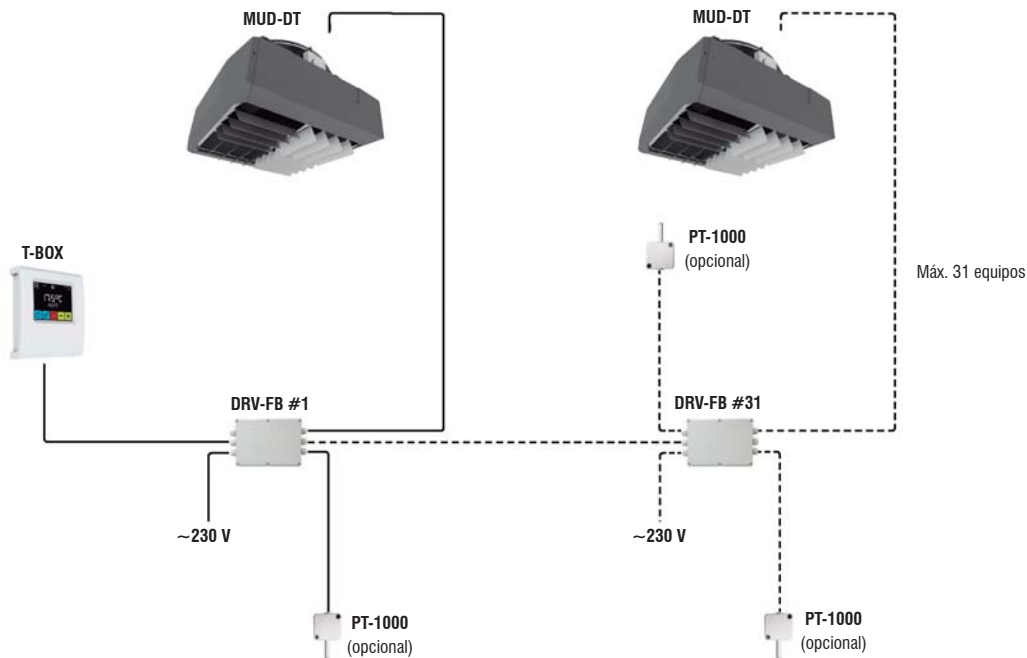
DESTRATIFICADOR DE AIRE «Serie MUD-DT»

MUNDOCLIMA®

EJEMPLOS DE CONEXIÓN

1) CONEXIÓN DEL CONTROL CENTRALIZADO T-BOX + MÓDULO DRV-DT + SENSOR PT-1000 + DESTRATIFICADOR MUD-DT

Para controlar hasta 31 equipos MUD-DT de forma independiente con un solo control centralizado T-BOX, realizar la siguiente configuración:



2) CONEXIÓN DEL CONTROL CENTRALIZADO T-BOX + MÓDULO DRV-FB + SENSOR PT-1000 + AEROTERMO MUAT-FB + MÓDULO DRV-DT + DESTRATIFICADOR MUD-DT

Para controlar hasta 31 equipos MUAT-FB o MUD-DT de forma independiente con un solo control centralizado T-BOX, y poder realizar el funcionamiento combinado de los aerotermos con los destratificadores, realizar la siguiente configuración:

