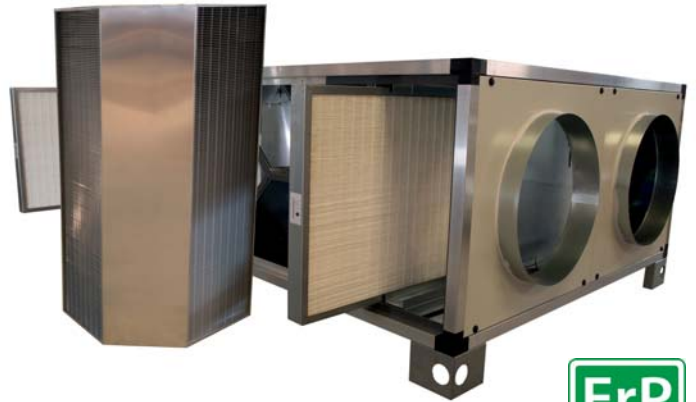


THERMISCHE RÜCKGEWINNUNG

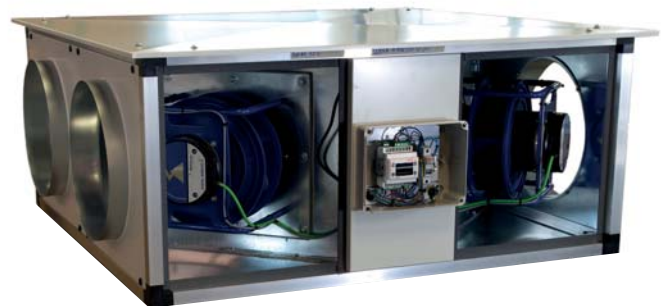
Serie MU-RECO EC

EIGENSCHAFTEN

- Wärmerückgewinnungsgerät laut Erp 2018.
- Eurovent-zertifizierter, hocheffizienter Cross-Flow-Wärmetauscher.
- Luftvolumenströme zwischen 500 m³/h und 6000 m³/h.
- Die Umhüllung der Struktur besteht aus geschlossenen Profilen aus stranggepresstem Aluminium mit Ecken aus Polyamid, die eine hohe Widerstandsfähigkeit und eine hohe Wasserdichtigkeit gewährleisten.
- Sandwichpaneele mit Steinwolle-Dämmdichte 40 kg/m³, Klasse M1, mittlere Dicke 25 mm.
- Alle Inneneinbausätze werden mit Hängegriffen (nicht montiert) geliefert, die Modelle 4000 und 6000 verfügen zusätzlich über Bodenstützfüße.
- Alle Outdoor-Installationsgeräte (mit Dach) werden mit Bodenstützfüßen geliefert.
- Modelle: 500 bis 3000 einphasig und Modelle: 4000 und 6000 dreiphasig.
- Kondensatwanne aus Edelstahl.
- Elektronische „brushless“ Motoren mit EC-Technologie für geringen Stromverbrauch.
- Automatische Lüftersteuerung.
- Bypass mit integrierten Temperaturfühlern serienmäßig.
- Leicht herausnehmbare Standardfilter.
- Alarm durch verschmutzte Filter.
- Grund- oder CO₂ Steuerung, über Eliwel FREE SMART SMD4500 Regler serienmäßig, verdrahtet und konfiguriert.




Regler
Eliwel FREE SMART
SMD4500



OPTIONAL

- Wandfernbedienung SWK21.
- Druckwandler (PID) für Konstantstromregelung (nur Basisregelung).
- Dach für Außenmontage.

Modell MU-RECO EC	OPTIONAL				
	Dach		Kontrolle SWK21	Set 2 Trans. Druck	
	Horizontal	Vertikal			
500	LC 41 520	LC 41 530	 LC 41 527	 LC 41 528	
1000	LC 41 521	LC 41 531			
1500	LC 41 522	LC 41 532			
2000	LC 41 523	LC 41 533			
3000	LC 41 524	LC 41 534			
4000	LC 41 525	LC 41 535			
6000	LC 41 526	LC 41 536			

Serie MU-RECO EC

BESCHREIBUNG

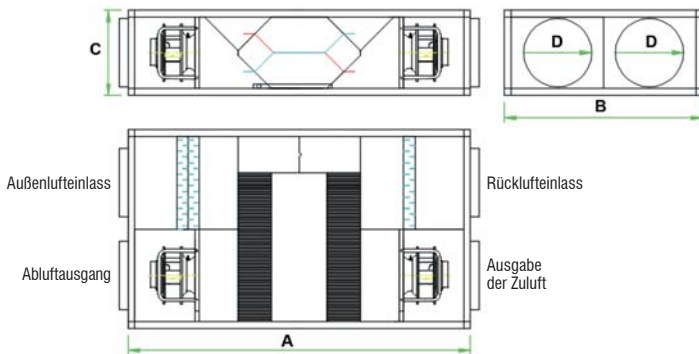
Modell	Fördermenge (m³/h)	Leistung Motor (kW)	Max. absorbierte Stärke (A)		Leistung ⁽¹⁾ (%)	Zurückgewonnene Leistung ⁽¹⁾ (kW)	Geräuschpegel ⁽²⁾ (dB)
			230V 50Hz	400V 50Hz			
MU-RECO 500 EC	500	2x 0,17	2x 1,3	–	85,05	3,83	47,6
MU-RECO 1000 EC	1000	2x 0,17	2x 1,4	–	86,46	7,6	48,2
MU-RECO 1500 EC	1500	2x 0,5	2x 2,5	–	84,46	11,12	40,5
MU-RECO 2000 EC	2000	2x 0,78	2x 4	–	84,09	14,5	46,7
MU-RECO 3000 EC	3000	2x 0,78	2x 3,9	–	83,85	22,01	51,6
MU-RECO 4000 EC	4000	2x 2,5	–	2x 2,2	86,06	25,06	57,3
MU-RECO 6000 EC	6000	2x 2,4	–	2x 3,9	85,58	37,37	54,4

Anmerkung:

⁽¹⁾Leistung und zurückgewonnene Leistung für die folgenden Bedingungen: Nennluftvolumenstrom und Innen-/Außentemperatur 22/-5 °C.

⁽²⁾Schalldruck bei 1,5 m im Freifeld bei Nenndurchfluss und Maximaldruck.

MAßE



Modell	A (mm)	B (mm)	C (mm)	D (Ø mm)	Gewicht (kg)
MU-RECO 500 EC	1275	612	331	200	65
MU-RECO 1000 EC	1505	870	372	300	117
MU-RECO 1500 EC	1885	1015	454	315	167
MU-RECO 2000 EC	1885	1225	454	355	191
MU-RECO 3000 EC	2000	1240	593	400	236
MU-RECO 4000 EC	1885	1225	848	450	277
MU-RECO 6000 EC	2000	1240	1126	500	372

TEILE DER FERNBEDIENUNG

Steuerung	Grund	CO ₂
Rücklufttemperaturfühler	✓	✓
Außenlufttemperaturfühler	✓	✓
Druckschalter	✓	✓
Modbus Verbindung	✓	✓
Zeitplan	✓	✓
Motorisiertes BT-PASS Tor	✓	✓
Manuelle Auswahl variable Geschwindigkeit	✓	✓
CO ₂ -Regler + CO ₂ -Qualitätssonde		✓
Alarm bei verschmutzten Filtern	✓	✓
SWK21 drahtlose Fernbedienung	■	■
Druckwandler PID	■	

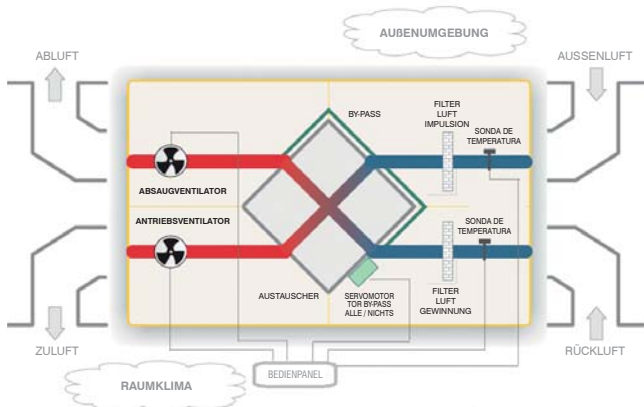
✓ Inkl.
■ Optional

WIEDERHERSTELLUNGSSELEKTION

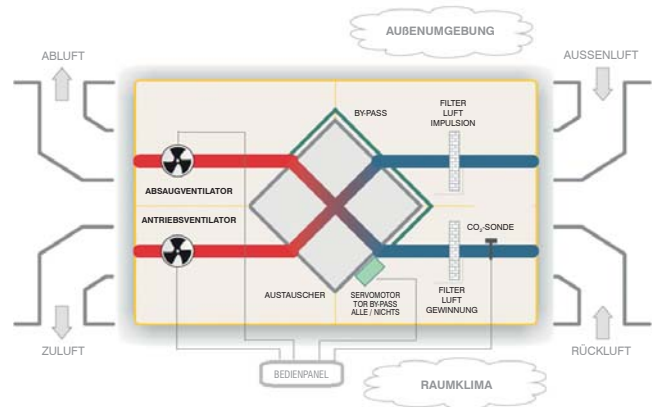
Konfiguration	Steuerung	Modell	F7/F7	F6-F8/F6	F7-F9/F7	
HORIZONTAL	GRUND	MU-RECO 500 EC-H	CL 41 600	CL 41 610	CL 41 620	
		MU-RECO 1000 EC-H	CL 41 601	CL 41 611	CL 41 621	
		MU-RECO 1500 EC-H	CL 41 602	CL 41 612	CL 41 622	
		MU-RECO 2000 EC-H	CL 41 603	CL 41 613	CL 41 623	
		MU-RECO 3000 EC-H	CL 41 604	CL 41 614	CL 41 624	
		MU-RECO 4000 EC-H	CL 41 605	CL 41 615	CL 41 625	
			MU-RECO 6000 EC-H	CL 41 606	CL 41 616	CL 41 626
	CO ₂		MU-RECO 500 EC-HCO2	CL 41 630	CL 41 640	CL 41 650
			MU-RECO 1000 EC-HCO2	CL 41 631	CL 41 641	CL 41 651
			MU-RECO 1500 EC-HCO2	CL 41 632	CL 41 642	CL 41 652
			MU-RECO 2000 EC-HCO2	CL 41 633	CL 41 643	CL 41 653
			MU-RECO 3000 EC-HCO2	CL 41 634	CL 41 644	CL 41 654
			MU-RECO 4000 EC-HCO2	CL 41 635	CL 41 645	CL 41 655
			MU-RECO 6000 EC-HCO2	CL 41 636	CL 41 646	CL 41 656
VERTIKAL		GRUND	MU-RECO 500 EC-V	CL 41 520	CL 41 530	CL 41 540
	MU-RECO 1000 EC-V		CL 41 521	CL 41 531	CL 41 541	
	MU-RECO 1500 EC-V		CL 41 522	CL 41 532	CL 41 542	
	MU-RECO 2000 EC-V		CL 41 523	CL 41 533	CL 41 543	
	MU-RECO 3000 EC-V		CL 41 524	CL 41 534	CL 41 544	
	MU-RECO 4000 EC-V		CL 41 525	CL 41 535	CL 41 545	
			MU-RECO 6000 EC-V	CL 41 526	CL 41 536	CL 41 546
	CO ₂		MU-RECO 500 EC-VC02	CL 41 550	CL 41 560	CL 41 570
			MU-RECO 1000 EC-VC02	CL 41 551	CL 41 561	CL 41 571
			MU-RECO 1500 EC-VC02	CL 41 552	CL 41 562	CL 41 572
			MU-RECO 2000 EC-VC02	CL 41 553	CL 41 563	CL 41 573
			MU-RECO 3000 EC-VC02	CL 41 554	CL 41 564	CL 41 574
			MU-RECO 4000 EC-VC02	CL 41 555	CL 41 565	CL 41 575
			MU-RECO 6000 EC-VC02	CL 41 556	CL 41 566	CL 41 576

Serie MU-RECO EC

SCHEMA MIT GRUNDKONTROLLE



SCHEMA MIT CO₂-KONTROLLE



Hinweis: Die obigen Diagramme sind illustrativ und entsprechen nicht der tatsächlichen Konfiguration des Geräts.

KENNLINIEN

