

## SPLIT CONDUTO INVERTER GRANDE CAPACIDADE Série MUCHR-H6

**MUNDOCLIMA®**  
**SUPER DC INVERTER**

- Unidade exterior descarga frontal.
- Compressor DC Inverter.
- Controlo preciso de temperatura.
- Alta pressão estática.
- Controlo remoto de parede e função "Follow Me" KJR-29B incluídos.
- Controlo remoto de parede com programador semanal KJR-120C (opcional).
- Controlo centralizado CCM (opcional).



KJR-29B



KJR-120C (opcional)  
(cód. CL 92 946)



Motor de qualidade



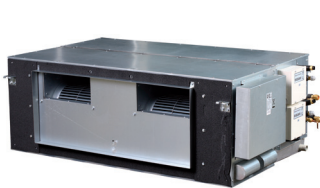
Alta proteção



Alta pressão



Manutenção mais fácil



Mods. 20/22/26



Mods. 40/45



Mods. 20/22/26



Mods. 40/45

### ESPECIFICAÇÕES TÉCNICAS

MODELO			MUCHR-20-H6	MUCHR-22-H6	MUCHR-26-H6	MUCHR-40-H6	MUCHR-45-H6
Código			CL 23 904	CL 23 905	CL 23 906	CL 23 912	CL 23 913
Refrigeração <sup>(1)</sup>	Capacidade	kW	19,66	22,53	25,95	38,96	43,95
		kcal/h	16.910	19.378	22.320	33.509	37.801
	Consumo	kW	6,90	7,60	8,40	14,60	16,30
	EER	kW/kW	2,85	2,96	3,09	2,67	2,70
Aquecimento <sup>(2)</sup>	Capacidade	kW	19,86	22,18	25,78	41,35	45,38
		kcal/h	17.082	19.077	22.174	35.565	39.031
	Consumo	kW	6,90	6,70	8,40	13,80	15,40
	COP	kW/kW	2,88	3,31	3,07	3,00	2,95
Unidade interior	Modelo MVD-		200T1/DHN1-B	250T1/DHN1-B	280T1/DHN1-B	D400T1/N1-F	D450T1/N1-F
	Código		CL23381	CL23382	CL23383	CL23187	CL23188
	Alimentação elétrica	F, V, Hz	1N-, 220-240V, 50Hz				
	Corrente nominal	A	6	6	6	12,5	12,5
	Caudal (Alto / Médio / Baixo)	m³/h	4820/4660/4620	4820/4660/4620	4820/4660/4620	7474/6072/4995	7474/6072/4995
	Pressão estática disp.	Pa	62 (40 – 200)	62 (40 – 200)	62 (40 – 200)	200 (50 – 280)	200 (50 – 280)
	Pressão sonora (Alta/Média/Baixa) <sup>(3)</sup>	dB(A)	57 / 53 / 50	57 / 53 / 50	57 / 53 / 50	61 / 59 / 56	61 / 59 / 56
	Dimensões (L x A x P)	mm	1443x470x810	1443x470x810	1443x470x810	1970x668x902,5	1970x668x902,5
	Peso	kg	108	108	108	232	232
	Conexão drenagem	mm	Ø32	Ø32	Ø32	Ø32	Ø32
Cabo alimentação <sup>(5)</sup>	mm²	2 x 2,5 + T	2 x 2,5 + T	2 x 2,5 + T	2 x 4 + T	2 x 4 + T	
Unidade exterior	Modelo MVD-		V200W/DRN1	V224W/DRN1	V260W/DRN1	V400W/DRN1	V450W/DRN1
	Código		CL23269	CL23270	CL23271	CL23272	CL23273
	Alimentação elétrica	F, V, Hz	3N-, 400V, 50Hz	3N-, 400V, 50Hz	3N-, 400V, 50Hz	3N-, 400V, 50Hz	3N-, 400V, 50Hz
	Corrente nominal	A	14,50	16,20	18,70	33,00	44,00
	Caudal	m³/h	10.999	10.494	10.494	16.575	16.575
	Pressão estática disp.	Pa	0	0	0	0	0
	Pressão sonora <sup>(4)</sup>	dB(A)	59	59	60	62	62
	Dimensões (L x A x P)	mm	1120x1558x414	1120x1558x414	1120x1558x414	1360x1650x540	1460x1650x540
	Peso	Kg	137	147	147	240	275
	Cabo alimentação <sup>(5)</sup>	mm²	4 x 6 + T	4 x 6 + T	4 x 10 + T	4 x 25 + T	4 x 35 + T
Refrigerante	Tipo		R410A	R410A	R410A	R410A	R410A
	Quantidade pré-carregada	kg	4,8	6,2	6,2	9,0	12,0
	Carga adicional (a partir de 0 m)	kg/m	0,057	0,057	0,057	0,110	0,110
Conexões frigoríficas	Linha de líquido	mm (pol.)	9,52 (3/8")	9,52 (3/8")	9,52 (3/8")	12,7 (1/2")	12,7 (1/2")
	Linha de gás	mm (pol.)	19,1 (3/4")	22,2 (7/8")	22,2 (7/8")	28,6 (1 1/8")	28,6 (1 1/8")
Distâncias frigoríficas <sup>(6)</sup>	Máx. Vertical	m	25	25	25	25	25
	Total	m	60	60	60	250	250
Cabo de comunicação	mm²	3 x 0,75 (blindado)					
Controlo remoto	Modelo		KJR-29B	KJR-29B	KJR-29B	KJR-29B	KJR-29B
	Tipo		Cablagem	Cablagem	Cablagem	Cablagem	Cablagem
Gama temp. funcionamento	Refrigeração	°C	-15 a 43	-15 a 43	-15 a 43	-5 a 43	-5 a 43
	Aquecimento	°C	-15 a 24	-15 a 24	-15 a 24	-15 a 24	-15 a 24

Notas: <sup>(1)</sup> Condições nominais refrigeração: interior 27°C BS, 19°C BH e exterior 35°C BS, para um comprimento de tubagem de 8 m e diferença de altura de 0 m.

<sup>(2)</sup> Condições nominais aquecimento: interior 20°C BS, 15°C BH e exterior 7°C BS, para um comprimento de tubagem de 8 m e diferença de altura de 0 m.

<sup>(3)</sup> Nível sonoro medido em câmara semianecoica a 1 m de distância frontal e 1,4m de altura.

<sup>(4)</sup> Nível sonoro medido em câmara semianecoica a 1 m de distância frontal e 1,2 m de altura (1,3 m para os modelos 20 a 26).

<sup>(5)</sup> Cablagem de potência recomendada para L < 20 m, para distâncias superiores deverá ser calculada.

<sup>(6)</sup> Distâncias frigoríficas quando a ud. exterior está instalada mais baixa que as uds. interiores. Caso contrário, em vez de 25 m será 20 m.

**Atenção:** - Antes de pôr em funcionamento (e sem alimentação), é necessário configurar todo o microinterruptor S6 em posição OFF na unidade exterior.