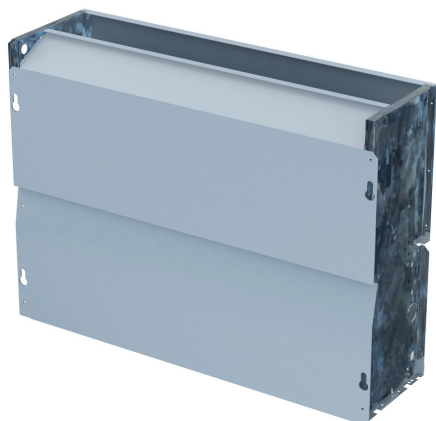


FANCOIL UNIVERSAL HORIZONTAL E VERTICAL



Série MUC-W7/SE

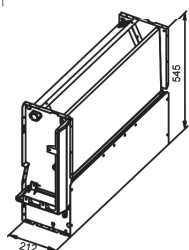
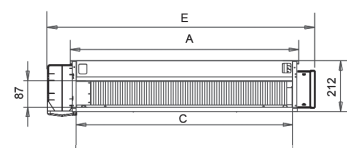
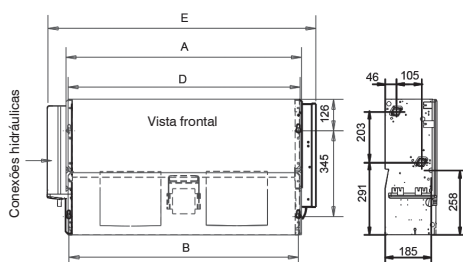


CARACTERÍSTICAS

- Fancoil 2 tubos universal.
- Instalação no solo ou teto (vertical / horizontal).
- Motor ventilador DC de baixo consumo e silencioso.
- Entrada de ar frontal (versão CE).
- Sem necessidade de usar pés de apoio (versão CE).
- Inclui tabuleiro de condensados em forma de L para a válvula.
- Conexões hidráulicas no lado esquerdo (não pode ser mudado).

DIMENSÕES

Série MUC-W7/SE



Modelo	7	11	16	19	24
A (mm)	550	750	950	1250	
B (mm)	526	726	926	1226	
C (mm)	500	700	900	1200	
D (mm)	532	732	932	1232	
E (mm)	686	886	1086	1386	

MUNDCLIMA®

Série MUC-W7/CE

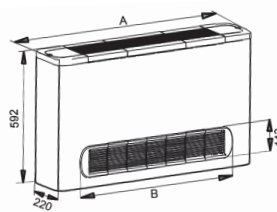
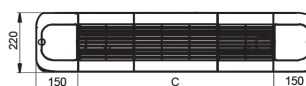
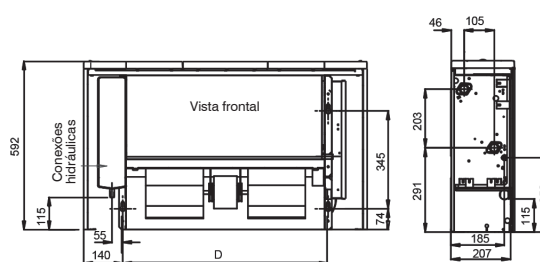


OPCIONAIS

- Válvula de 3 vias com bypass (CO05506 + CO05509).
- Kit de controlo de Fancoil que inclui controlo com fios de parede, sensores de temperatura, conexão a controlo centralizado CCM e ModBus (LC04531).
- Controlo centralizado CCM* (CL92871).

*Para conetá-lo é necessário que o Fancoil tenha o kit de controlo (LC04531).

Série MUC-W7/CE



Modelo	7	11	16	19	24
A (mm)	800	1000	1200	1500	
B (mm)	584	784	984	1284	
C (mm)	500	700	900	1200	
D (mm)	526	726	926	1226	

FANCOIL UNIVERSAL HORIZONTAL E VERTICAL DC



ESPECIFICAÇÕES TÉCNICAS

Modelo	sem envolvente (versão SE)		MUC-07-W7/SE	MUC-11-W7/SE	MUC-16-W7/SE	MUC-19-W7/SE	MUC-24-W7/SE	
	com envolvente (versão CE)		MUC-07-W7/CE	MUC-11-W7/CE	MUC-16-W7/CE	MUC-19-W7/CE	MUC-24-W7/CE	
Código	sem envolvente (versão SE)		CL 04 580	CL 04 581	CL 04 582	CL 04 583	CL 04 584	
	com envolvente (versão CE)		CL 04 590	CL 04 591	CL 04 592	CL 04 593	CL 04 594	
Refrige- ração	Capacidade (Alta/Média/Baixa) ⁽¹⁾	kW	2,07/1,52/1,07	3,25/2,63/2,12	4,57/3,35/2,62	5,43/4,32/3,58	7,17/5,67/4,72	
	Caudal de água (Alta/Média/Baixa)	m³/h	0,36/0,27/0,20	0,59/0,49/0,38	0,81/0,60/0,47	0,93/0,78/0,63	1,29/0,99/0,84	
	Perda de carga (Alta/Média/Baixa)	kPa	11,13/6,7/3,8	23,2/16,38/11,14	25,52/15,03/9,95	18,54/13,01/8,71	30,94/18,96/14,04	
Aqueci- mento	45°C	Capacidade (Alta/Média/Baixa) ⁽²⁾	kW	2,39/1,76/1,3	3,62/2,82/2,17	4,66/3,38/2,57	6,38/4,81/3,93	8,45/6,32/5,05
		Caudal de água (Alta/Média/Baixa)	m³/h	0,42/0,32/0,24	0,64/0,51/0,39	0,83/0,60/0,47	1,10/0,87/0,71	1,47/1,13/0,90
		Perda de carga (Alta/Média/Baixa)	kPa	8,9/7,29/4,3	19,57/15,1/9,8	21,58/12,5/7,91	17,62/15,39/10,7	27,39/21,6/14,12
	50°C	Capacidade (Alta/Média/Baixa) ⁽³⁾	kW	2,78/2,07/1,42	4,37/3,34/2,63	5,52/3,98/3,03	7,44/5,69/4,71	9,96/7,48/5,94
		Caudal de água (Alta/Média/Baixa)	m³/h	0,36/0,27/0,20	0,59/0,49/0,38	0,81/0,60/0,47	0,93/0,78/0,63	1,29/0,99/0,84
		Perda de carga (Alta/Média/Baixa)	kPa	11,99/5,22/3	22,9/13,86/9,1	23,02/12,41/7,7	24,16/12,51/8,5	34,9/16,71/12,38
Caudal de ar (Alto/Médio/Baixo)		m³/h	369/272/196	604/448/343	678/492/383	1.017/720/588	1.509/1054/806	
Pressão Estática	Versão SE	Pa	12	12	12	12	12	
	Versão CE	Pa	0	0	0	0	0	
Volume de água do permutador		L	0,195	0,259	0,344	0,471	0,471	
Alimentação		V/F/Hz	220-240/1/50	220-240/1/50	220-240/1/50	220-240/1/50	220-240/1/50	
Consumo (Alto)		W	15	30	26	36	103	
Pressão sonora ⁽⁴⁾		dB(A)	39/31/22	44/37/31	40/32/25	42/33/28	51/42/35	
Pressão máxima de funcionamento		MPa	1,6	1,6	1,6	1,6	1,6	
Temperatura máxima água entrada		°C	65	65	65	65	65	
Conexões de água		pol.	3/4"	3/4"	3/4"	3/4"	3/4"	
Conexão descarga		mm	Ø16	Ø16	Ø16	Ø16	Ø16	
Dimensões	Versão SE (Larg. x Alt. x Prof.) ⁽⁵⁾	mm	550x545x212	750x545x212	950x545x212	1.250 x 545 x 212	1.250 x 545 x 212	
	Versão CE (Larg. x Alt. x Prof.)	mm	800x592x220	1.000x592x212	1.200x592x220	1.500 x 592 x 220	1.500 x 592 x 220	
Peso	Versão SE	kg	19	23,5	27	34	34	
	Versão CE	kg	24,4	34,2	34,2	40	40	

Notas:

- ⁽¹⁾ Capacidade em refrigeração para cada um dos 3 caudais de ar e segundo condições: Temp. entrada/saída água 7/12°C, Temp. Ambiente 27°C BS, 19°C BH.
- ⁽²⁾ Capacidade em aquecimento para cada um dos 3 caudais de ar e segundo condições: Temp. entrada/saída água 45/40°C, Temp. Ambiente 20°C.
- ⁽³⁾ Capacidade em aquecimento para cada um dos 3 caudais de ar e segundo condições: Temp. entrada/saída água 50°C/*, Temp. Ambiente 20°C.
- ⁽⁴⁾ Nível de pressão sonora medido em câmara semianecoica.
- ⁽⁵⁾ Não inclui as dimensões da caixa elétrica (+50 mm) e do tabuleiro de válvulas (+86 mm).

- O desenho e especificações estão sujeitos a alterações sem aviso prévio para a melhoria do produto.