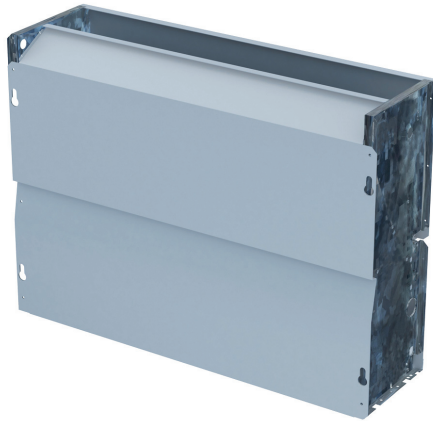


FANCOIL UNIVERSAL HORIZONTAL Y VERTICAL

DC

Serie MUC-W7/SE

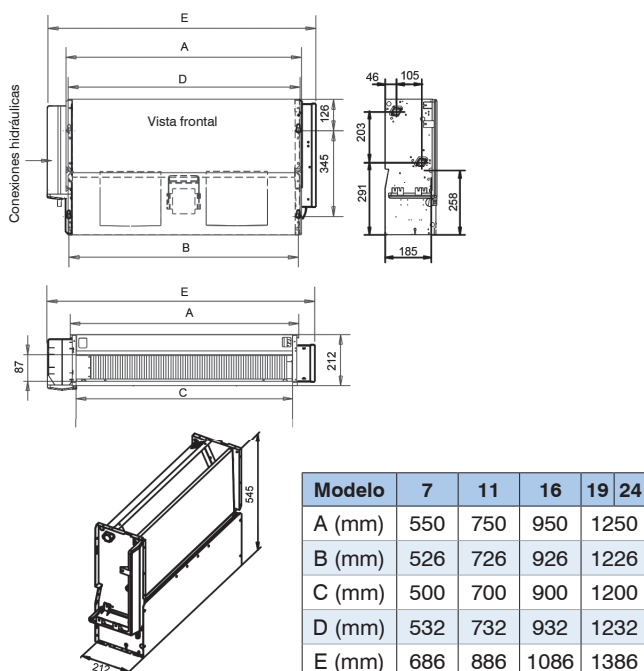


CARACTERÍSTICAS

- Fancoil 2 tubos universal.
- Instalación en suelo o techo (vertical / horizontal).
- Motor ventilador DC de bajo consumo y silencioso.
- Entrada de aire frontal (versión CE).
- Sin necesidad de usar pies de apoyo (versión CE).
- Incluye bandeja de condensados en forma de L para la válvula.
- Conexiones hidráulicas en el lado izquierdo (no se pueden cambiar).

DIMENSIONES

Serie MUC-W7/SE



MUNDOCLIMA®

Serie MUC-W7/CE

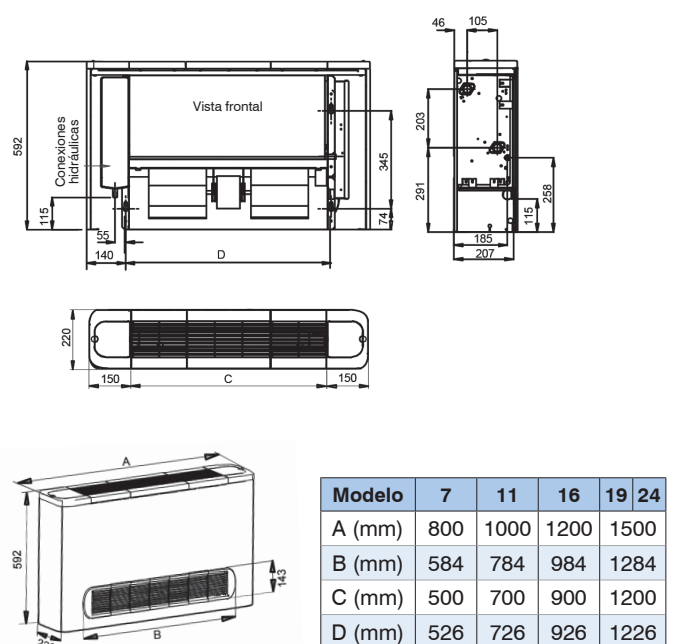


OPCIONALES

- Válvula de 3 vías con bypass (CO05506 + CO05509).
- Kit de control de Fancoil que incluye control cableado de pared, sensores de temperatura, conexión a control centralizado CCM y ModBus (LC04531).
- Control centralizado CCM* (CL92871).

*Para conectarlo es necesario que el Fancoil tenga el kit de control (LC04531).

Serie MUC-W7/CE



FANCOIL UNIVERSAL HORIZONTAL Y VERTICAL DC



ESPECIFICACIONES TÉCNICAS

Modelo	sin Envolvente (Versión SE)		MUC-07-W7/SE	MUC-11-W7/SE	MUC-16-W7/SE	MUC-19-W7/SE	MUC-24-W7/SE	
	con Envolvente (Versión CE)		MUC-07-W7/CE	MUC-11-W7/CE	MUC-16-W7/CE	MUC-19-W7/CE	MUC-24-W7/CE	
Código	sin Envolvente (Versión SE)		CL 04 580	CL 04 581	CL 04 582	CL 04 583	CL 04 584	
	con Envolvente (Versión CE)		CL 04 590	CL 04 591	CL 04 592	CL 04 593	CL 04 594	
Refrigeración	Capacidad (Alta/Media/Baja) ⁽¹⁾	kW	2,07/1,52/1,07	3,25/2,63/2,12	4,57/3,35/2,62	5,43/4,32/3,58	7,17/5,67/4,72	
	Caudal de agua (Alta/Media/Baja)	m ³ /h	0,36/0,27/0,20	0,59/0,49/0,38	0,81/0,60/0,47	0,93/0,78/0,63	1,29/0,99/0,84	
	Pérdida de carga (Alta/Media/Baja)	kPa	11,13/6,7/3,8	23,2/16,38/11,14	25,52/15,03/9,95	18,54/13,01/8,71	30,94/18,96/14,04	
Calefacción	45°C	Capacidad (Alta/Media/Baja) ⁽²⁾	kW	2,39/1,76/1,3	3,62/2,82/2,17	4,66/3,38/2,57	6,38/4,81/3,93	8,45/6,32/5,05
		Caudal de agua (Alta/Media/Baja)	m ³ /h	0,42/0,32/0,24	0,64/0,51/0,39	0,83/0,60/0,47	1,10/0,87/0,71	1,47/1,13/0,90
		Pérdida de carga (Alta/Media/Baja)	kPa	8,9/7,29/4,3	19,57/15,1/9,8	21,58/12,5/7,91	17,62/15,39/10,7	27,39/21,6/14,12
	50°C	Capacidad (Alta/Media/Baja) ⁽³⁾	kW	2,78/2,07/1,42	4,37/3,34/2,63	5,52/3,98/3,03	7,44/5,69/4,71	9,96/7,48/5,94
		Caudal de agua (Alta/Media/Baja)	m ³ /h	0,36/0,27/0,20	0,59/0,49/0,38	0,81/0,60/0,47	0,93/0,78/0,63	1,29/0,99/0,84
		Pérdida de carga (Alta/Media/Baja)	kPa	11,99/5,22/3	22,9/13,86/9,1	23,02/12,41/7,7	24,16/12,51/8,5	34,9/16,71/12,38
Caudal de aire (Alto / Medio / Bajo)		m ³ /h	369/272/196	604/448/343	678/492/383	1.017/720/588	1.509/1054/806	
Presión Estática	Versión SE	Pa	12	12	12	12	12	
	Versión CE	Pa	0	0	0	0	0	
Volumen de agua del intercambiador		L	0,195	0,259	0,344	0,471	0,471	
Alimentación		V/F/Hz	220-240/1/50	220-240/1/50	220-240/1/50	220-240/1/50	220-240/1/50	
Consumo (Alto)		W	15	30	26	36	103	
Presión sonora ⁽⁴⁾		dB(A)	39/31/22	44/37/31	40/32/25	42/33/28	51/42/35	
Presión máxima de funcionamiento		MPa	1,6	1,6	1,6	1,6	1,6	
Temperatura máxima agua entrada		°C	65	65	65	65	65	
Conexiones agua		inch	3/4"	3/4"	3/4"	3/4"	3/4"	
Conexión desagüe		mm	Ø16	Ø16	Ø16	Ø16	Ø16	
Dimensiones	Versión SE (Ancho x Alto x Prof.) ⁽⁵⁾	mm	550x545x212	750x545x212	950x545x212	1.250 x 545 x 212	1.250 x 545 x 212	
	Versión CE (Ancho x Alto x Prof.)	mm	800x592x220	1.000x592x212	1.200x592x220	1.500 x 592 x 220	1.500 x 592 x 220	
Peso	Versión SE	kg	19	23,5	27	34	34	
	Versión CE	kg	24,4	34,2	34,2	40	40	

Notas:

- ⁽¹⁾ Capacidad en refrigeración para cada uno de los 3 caudales de aire y según condiciones: Temp. entrada/salida agua 7/12°C, Temp. Ambiente 27°C BS, 19°C BH.
- ⁽²⁾ Capacidad en calefacción para cada uno de los 3 caudales de aire y según condiciones: Temp. entrada/salida agua 45/40°C, Temp. Ambiente 20°C.
- ⁽³⁾ Capacidad en calefacción para cada uno de los 3 caudales de aire y según condiciones: Temp. entrada/salida agua 50°C/*, Temp. Ambiente 20°C.
- ⁽⁴⁾ Nivel de presión sonora medido en cámara semi-anecoica.
- ⁽⁵⁾ No incluye las dimensiones de la caja eléctrica (+50 mm) y de la bandeja de válvulas (+86 mm).

- El diseño y las especificaciones están sujetos a cambios sin previo aviso para la mejora del producto.