

SPLIT CONDUCTO INVERTER GRAN CAPACIDAD Serie MUCHR-H7

MUNDCLIMA®
SUPER DC INVERTER

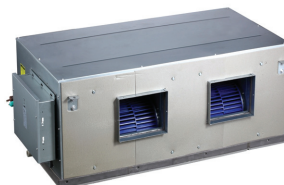
- Compresor DC Inverter.
- Motores ventiladores DC.
- Presión estática configurable.
- Señal remota de ON/OFF y alarma.
- Control remoto de pared y función "Follow Me" KJR-29B incluido.
- Control remoto de pared con programador semanal KJR-120C (opcional).
- Control centralizado CCM (opcional).



KJR-29B



KJR-120C (opcional)
(cód. CL 92 946)



Rearme automático

Recuperación de los ajustes previos al corte eléctrico.



Varias velocidades del ventilador exterior

Preciso ajuste de la velocidad del ventilador gracias al motor DC.



Presión estática configurable

Desde la placa electrónica se puede ajustar la presión estática del ventilador, de esta forma se puede adaptar la máquina a cada instalación.



Función temporizador

El temporizador puede regularse desde la puesta en marcha hasta 24 horas.



Solución de problemas

Los códigos de error se muestran en el panel interior, el control de pared y la placa exterior.



Amplio rango de funcionamiento

Funcionamiento en refrigeración hasta 46°C y en calefacción hasta -15°C.



Señales remotas (CP)

La unidad interior dispone de una entrada de ON/OFF y una salida de alarma.



Refrigeración a temperaturas bajas

Funcionamiento en refrigeración hasta -15°C exteriores.



Función Follow Me

El control remoto cableado incorpora un sensor de temperatura.



Controlador centralizado CCM

Posibilidad de controlar diversas unidades con un mismo control, el cual puede regular directamente hasta 64 udes. de diferentes sistemas (Aire Acondicionado Inverter Series H6, H7, MVD y Fancoils Serie W7) (opcional).

ESPECIFICACIONES TÉCNICAS

Modelo			MUCHR-96-H7T		
Código			CL20259		
Refrigeración ⁽¹⁾	Capacidad nominal	kW	28,0		
	Consumo nominal	W	9,0		
	EER	W/W	3,11		
Calefacción ⁽²⁾	Capacidad nominal	kW	31,5		
	Consumo nominal	W	8,5		
	COP	W/W	3,71		
Unidad Interior	Caudal de aire (Alto / Medio / Bajo)		m³/h 4.075 / 3.900 / 3.880		
	Presión Estática	Nominal	Pa 50		
		Configurable ⁽³⁾	Pa 0 ~ 150		
	Presión sonora (Alta / Media / Baja)		dB(A) 52 / 51 / 49		
	Conexión desagüe		mm Ø32		
	Alimentación eléctrica		V-Hz-F 220-240V~ 50Hz, 1F		
	Cable alimentación interior		mm² 2 x 2,5 + T		
	Control remoto cableado		KJR-29B		
	Longitud cable suministrado (4 hilos)		m 6		
	Dimensiones (Ancho x Alto x Fondo)		mm 1470 x 512 x 775		
Peso		kg 83			
Unidad Exterior	Caudal de aire (Alto)		m³/h 9.800		
	Presión sonora (Alta)		dB(A) 59		
	Compresor (Marca / Modelo)		MITSUBISHI / LNB53FCAMC		
	Alimentación eléctrica		V-Hz-F 380-415V~ 50Hz, 3F		
	Cable alimentación exterior		mm² 4 x 6 + T		
	Dimensiones (Ancho x Alto x Fondo)		mm 1120 x 1558 x 414		
Peso		kg 148			
Conjunto	Cable de comunicación		mm² 3 x 0,75 (apantallado)		
	Refrigerante	Tipo	R410A		
		Carga	kg 7,2		
		Precarga hasta	m 5		
		Carga adicional (a partir de 5m)	g/m 30		
	Presión de diseño		MPa 4,4 / 2,6		
	Tuberías frigoríficas	Líquido / Gas		mm (inch) Ø9,52 / Ø25,1 (3/8" / 1")	
		Longitud máxima ⁽⁴⁾	Desnivel	m 50	
			máximo	UE más alta	m 25
				UE más baja	m 30
Temperatura de funcionamiento	Interior (Refrigeración / Calefacción)	°C 17 ~ 32 / 0 ~ 30			
	Exterior (Refrigeración / Calefacción)	°C -15 ~ 43 / -15 ~ 24			

Notas: ⁽¹⁾ Condiciones nominales refrigeración: int. 27°C BS, 19°C BH y ext. 35°C BS, 24°C BH, para una longitud de tubería equivalente de 7,5 m y diferencia de altura 0 m.

⁽²⁾ Condiciones nominales calefacción: int. 20°C BS, 15°C BH y ext. 7°C BS, 6°C BH, para una longitud de tubería equivalente de 7,5 m y diferencia de altura 0 m.

⁽³⁾ Presión configurable mediante el micro-interruptor ENC2 de la placa electrónica de la unidad interior.

⁽⁴⁾ Longitud mínima de tubería de 2 mts.

- El diseño y las especificaciones están sujetos a cambios sin previo aviso para la mejora del producto.
- Los valores de nivel sonoro corresponden a valores obtenidos en cámara anecoica.