

CL FANCOIL UNIVERSAL HORIZONTAL Y VERTICAL MUC-CE4 (Con envolvente)



MUNDOCLIMA®

MUC-SE4 (Sin envolvente)



CARACTERÍSTICAS

MÚLTIPLES FUNCIONES

1. La disposición de la conexión puede modificarse. Si se dispone de una conexión de tubo en el lateral izquierdo y el cliente desea la conexión a la derecha, puede extraerse el serpentín de la unidad y modificarlo como en la figura (A).
2. Las unidades bitubulares pueden transformarse en unidades de cuatro tubos. Si dispone de una unidad bitubular, instale un serpentín de agua caliente adicional en el serpentín de refrigeración principal para convertirla en una unidad de cuatro tubos, tal y como se muestra en la figura (B).
3. Retire la caja (4 tornillos superiores y 2 tornillos inferiores). La unidad quedará al descubierto como en la figura (C).

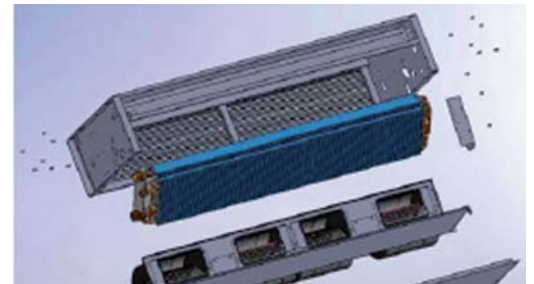


Figura A



Figura B

CUERPO

Esquinas laterales de material sintético resistente y lámina frontal de aluminio galvanizado prepintado.

Las rejillas de plástico superiores son fijas. Se pueden invertir las rejillas para distribuir el aire en la dirección contraria.

Esquinas laterales y rejilla superior: Gris pantone 1C (gris claro).

Panel frontal: RAL 9010 (blanco)

BATERÍA EVAPORADORA

Fabricada con tubo de cobre sin soldaduras y aletas de aluminio de alta eficiencia.

Presenta un diseño a contraflujo que aumenta su eficacia.

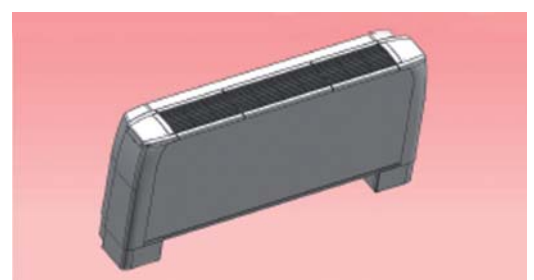


Figura C

VENTILADOR

Ventilador centrífugo con álabes hacia adelante. Equilibrio dinámico y estático comprobado.

MOTOR

Motor de tres velocidades.

FILTRO

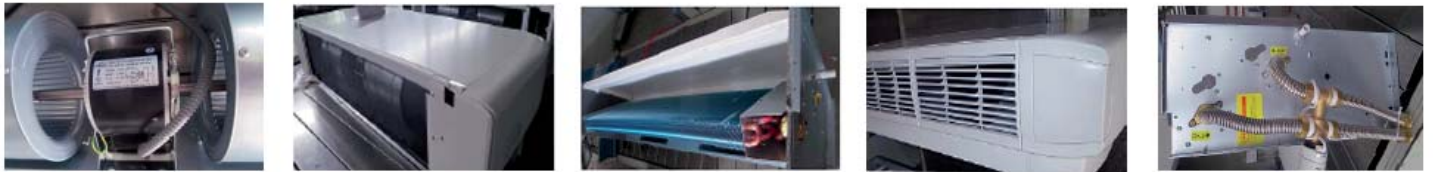
Filtro estándar de nylon de 3-5 mm de grosor fácil de insertar y extraer.

BANDEJA COLECTORA DE CONDENSADOS

Fabricada en plástico en forma de L. Incorporada en el cuerpo interior. El diametro exterior del tubo de drenaje de condensados es de 15 mm.

REJILLA SUPERIOR DE SALIDA DE AIRE

La rejilla superior no está fijada con tornillos, lo que permite su fácil extracción.



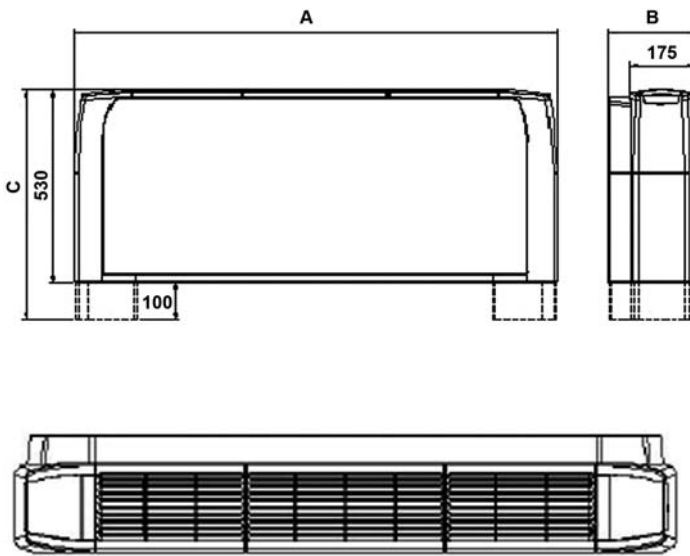
SERIE CE4 / SE4			7	11	13	16	19	25	32	38	44
Código Con Envolverte			CL04561	CL04562	CL04563	CL04564	CL04565	CL04566	CL04567	CL04568	CL04569
Código Sin Envolverte			CL04551	CL04552	CL04553	CL04554	CL04555	CL04556	CL04557	CL04558	CL04559
Caudal de aire nominal	H	m³/h	340	510	680	850	1020	1360	1700	2040	2380
	M		270	400	540	670	810	1080	1360	1630	1900
	L		200	300	400	510	610	810	1000	1220	1430
Capacidad de refrigeración	H	kW	1.95	2.83	3.87	4.55	5.4	7.2	9	10.8	12.6
	M		1.7	2.4	3.3	4.0	4.5	6.3	7.6	9.0	11.0
	L		1.4	1.9	2.6	3.3	3.6	5.1	6.2	7.3	8.9
Capacidad sensible de refrigeración	H	kW	1.5	2.0	2.6	3.1	3.6	4.9	6.2	7.5	8.5
	M		1.4	1.9	2.3	2.8	3.1	4.4	5.4	6.6	7.9
	L		1.2	1.7	1.9	2.5	2.5	3.8	4.7	5.5	6.6
Capacidad de calefacción	H	kW	3.2	4.3	6.5	7.5	8.7	12.8	15.1	17.8	20.0
	M		2.7	3.8	4.9	6.1	7.3	10.1	12.0	14.2	17.6
	L		2.1	2.9	3.7	4.7	5.5	7.7	9.1	10.8	13.4
Caudal de agua		l/m	5.6	8.1	11.1	13.0	15.5	20.6	25.8	31.0	36.1
Nivel acústico		dB(A)	37	39	41	43	45	46	48	50	52
Voltaje			1N-220V-50Hz								
Potencia de entrada		W	37	52	62	76	96	134	152	189	228
Pérdida de presión hidráulica		kPa	8	17	26	37	62	30	36	47	65
Tubo de desagüe		mm	20								
Conexión	Entrada	pulg.	3/4"								
	Salida	pulg.	3/4"								
Dimensiones	Longitud	mm	920	1020	1120	1220	1320	1520	1820	2020	2020
	Anchura	mm	230	230	230	230	230	230	230	230	230
	Altura	mm	630	630	630	630	630	630	630	630	630
Peso	Neto	kg	35.7	38.8	40.8	42.7	44.6	53.8	60.9	64.8	68.7
	Bruto	kg	37.3	40.5	42.6	44.7	46.8	56.2	63.7	67.8	72.0

Observaciones:

1. Capacidad de refrigeración con temperatura de aire de entrada de 27°C DB/19,5°C WB, entrada de agua fría a 7°C y dif. de temperatura de 7°C.
2. Capacidad de calefacción con temperatura de aire de entrada de 21°C DB, entrada de agua caliente a 60°C.
3. Nivel sonoro medido a (<17 dB(A)).

SERIE CON ENVOLVENTE

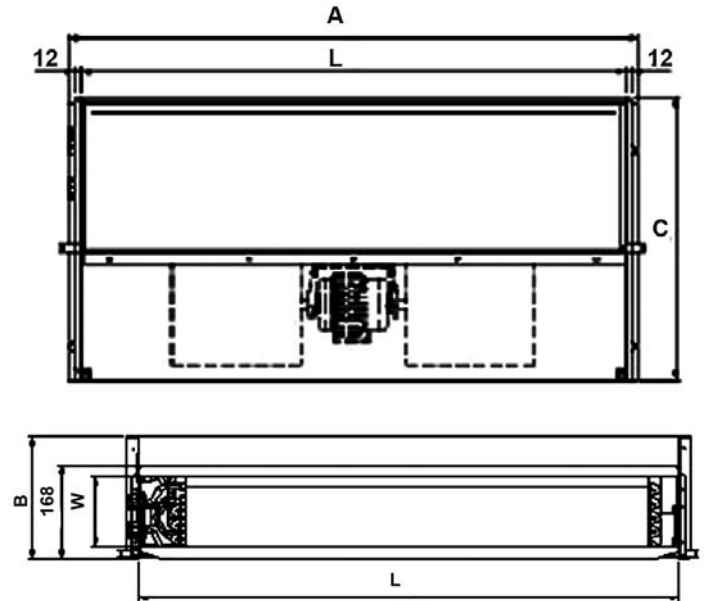
DIMENSIONES MUC-CE4 (mm):



Modelo CE-4	Largo (A)	Ancho (B)	Alto (C)	Rejilla (L)
MUC-07	920	230	630	604
MUC-11	1.020	230	630	704
MUC-13	1.120	230	630	804
MUC-16	1.220	230	630	904
MUC-19	1.320	230	630	1.004
MUC-25	1.520	230	630	1.204
MUC-32	1.820	230	630	1.504
MUC-38	2.020	230	630	1.704
MUC-44	2.020	230	630	1.704

SERIE SIN ENVOLVENTE

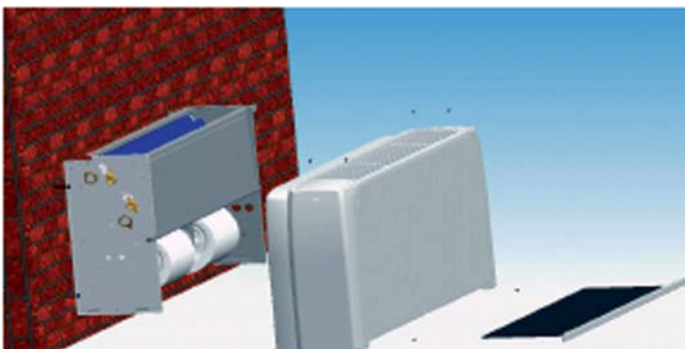
DIMENSIONES MUC-SE4 (mm):



Modelo SE-4	Largo (A)	Ancho (B)	Alto (C)	Rejilla (L)	Rejilla (w)
MUC-07	619	220	508	575	125
MUC-11	719	220	508	675	125
MUC-13	819	220	508	775	125
MUC-16	919	220	508	875	125
MUC-19	1.019	220	508	975	125
MUC-25	1.219	220	508	1.175	125
MUC-32	1.519	220	508	1.475	125
MUC-38	1.719	220	508	1.675	125
MUC-44	1.719	220	508	1.675	125

INSTALACIÓN:

INSTALACIÓN EN SUELO O PARED:



INSTALACIÓN EN TECHO (SUSPENSIÓN):

