

MANTENIMIENTO Y REPARACION:

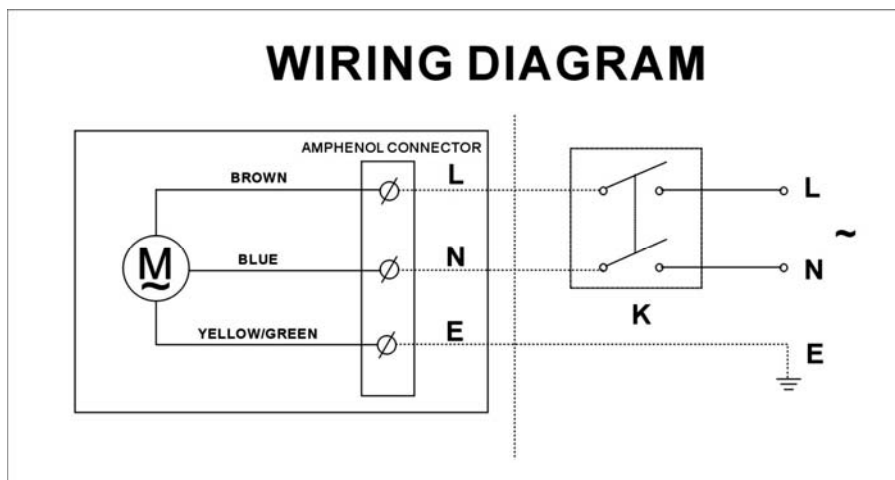
1. Desconecte la unidad de la red eléctrica antes de comenzar.
2. Mantenga las partes eléctricas lo mas aisladas posibles a efectos de evitar posibles cortocircuitos.
3. Es aconsejable el mantenimiento y la inspección de la unidad, limpie la suciedad del mismo. Simplemente lávelo con detergente neutro y un trapo de limpieza.
4. La unidad solo puede ser desmontada por profesionales.

ESPECIFICACIONES:

Tamaño	Consumo (KW)	Altura de instalacion (m)	Velocidad salida aire (m/s)	Caudal (m ³ /h)	Nivel sonoro (dB)	Peso (kg)
1000mm	1.10	6	28	3709	65	34.0
1200mm	1.10			3709	65	36.5
1500mm	1.85			5563	68	41.0

ATENCIÓN: La tensión de alimentación y la frecuencia se encuentra en la placa eléctrica.

ESQUEMA ELECTRICO:



MUNDOCLIMA®

CORTINA DE AIRE GRAN CAUDAL



MU-ECO GC

MANUAL DE INSTRUCCIONES

Códigos EC06420 a EC06425
Español

**Antes de utilizar este equipo, por favor,
lea completamente estas instrucciones.**

CARACTERISTICAS PRINCIPALES:

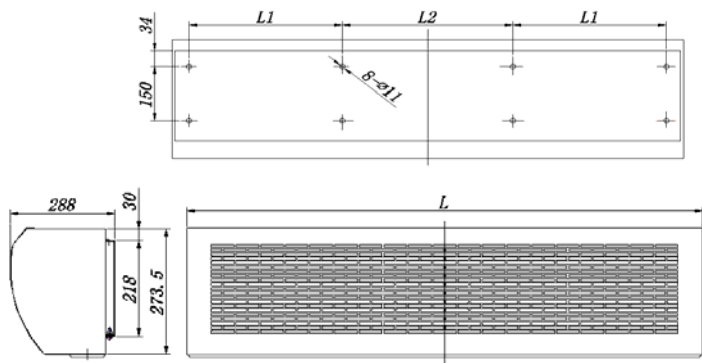
Mantener las puertas abiertas, suponen un gasto de energía considerable en la mayoría de construcciones. La correcta instalación de una cortina de aire, puede reducir la pérdida de energía a través de las puertas abiertas en un 90%. Además del considerable ahorro de energía, las cortinas mejoran la salubridad del ambiente y permiten mantener las puertas abiertas incluso en invierno, lo cual facilitara la entrada de clientes en locales comerciales. Las cortinas de aire tiene un eslogan de funcionamiento “Una cálida bienvenida” lo cual es totalmente cierto.

CONDICIONES DE USO:

Por favor NO instale la cortina bajo estas condiciones:

1. La temperatura exterior es superior a 50°C o inferior a -10°C.
2. La humedad relativa es superior al 95%.
3. Ambientes oleosos.
4. Cerca de materiales o gases explosivos.
5. Cerca de gases corrosivos.
6. Lugares donde pueda ser salpicado por agua.

DIMENSIONES

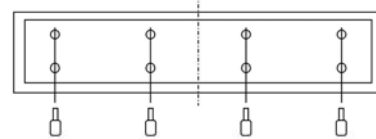


[Dimensiones : mm]

Modelo	A	L1	L2
1000mm	1000	320	300
1200mm	1200	420	300
1500mm	1500	570	300

INSTALACION:

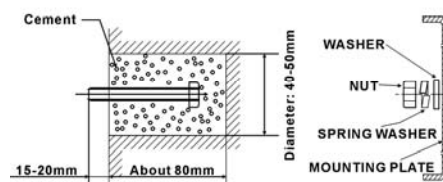
1. Desatornille la chapa de instalación y retírela. (Fig. 1, Fig.2)
2. Taladre unos agujeros tal y como se indica. Introduzca los tacos y fíjelos con cemento. (Fig.3)
3. Cuelgue la chapa de instalación y fíjela con los tornillos. (Fig.4)
4. Sujete fuertemente la cortina en la chapa de instalación y compruebe que la instalación es correcta. (Fig.5)



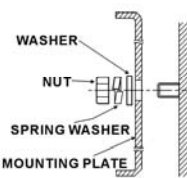
(Fig. 1)



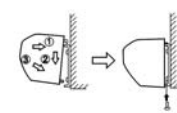
(Fig. 2)



(Fig. 3)



(Fig. 4)



(Fig. 5)

PRECAUCIONES:

Durante la instalación de la unidad tenga en cuenta los siguientes puntos:

1. Ha de instalarse en un lugar sólido a efectos evitar posibles vibraciones. El evitar vibraciones puede evitar ruidos innecesarios además de evitar situaciones peligrosas
2. Los cortinas de aire están diseñadas para uso interior.
3. Dependiendo de la altura de la puerta se ha de elegir el modelo adecuado. Si se coloca una unidad en una posición demasiado alta, la eficiencia podría verse afectada.
4. El aire se recoge por la parte frontal y se expulsa por la parte inferior.
5. Pueden instalarse diferentes unidades contiguas cuando nos hayamos ante grandes anchuras de puerta. Cuando esto ocurra, un espacio de 20 a 40 mm debería habilitarse.
6. Durante la instalación no debe haber ningún espacio entre la chapa de instalación y la pared.
7. La distancia entre la unidad y el techo tiene que ser como mínimo de 50mm.
8. La unidad ha de ser instalada horizontalmente..
9. Recomendamos la instalación a la altura indicada.
10. Habilite un interruptor magnetotérmico de tres polos.