

CORTINAS DE AIRE Serie SILVER

Altura de 2,5 a 3,5 m

CARACTERÍSTICAS

- Diseño innovador sin tornillería visible.
- Aluminio y ABS.
- Control remoto y panel de control.
- Indicador de funcionamiento.

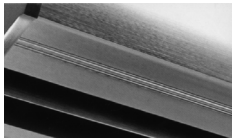


Fácil de abrir, práctico diseño que no utiliza tornillos en la cubierta externa. La carcasa inoxidable está fabricada en aluminio de alta resistencia y ABS de alta calidad.

Con barra guía de diseño exclusivo, que posibilita la producción de aire en todas las direcciones, pudiéndose adaptar a diferentes ambientes.

Puede ser controlado tanto por mando a distancia como por panel de control. Dispone de un interruptor para alta y baja velocidad.

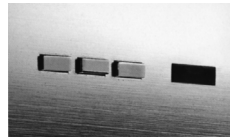
Dotada de una maquinaria eléctrica optimizada, funciona de un modo eficaz y seguro.



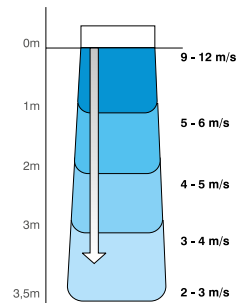
Finas lamas de metal proporcionan mayor control del caudal de aire.



Diseño integrado con cubierta lateral metálica.



Botones con indicador luminoso.



Alto rendimiento, alta eficiencia.

CARACTERÍSTICAS TÉCNICAS

| Modelo | | | MU-ALU 09 | MU-ALU 12 | MU-ALU 15 | MU-ALU 18 | MU-ALU 20 |
|----------------|----------|---------|-----------|-----------|-----------|-----------|-----------|
| Código | | | EC 06 475 | EC 06 476 | EC 06 477 | EC 06 478 | EC 06 479 |
| Caudal | H (alta) | m³/h | 1.100 | 1.500 | 1.900 | 2.280 | 2.520 |
| | L (baja) | m³/h | 900 | 1.200 | 1.500 | 1.800 | 2.100 |
| Velocidades | | nº | 2 | 2 | 2 | 2 | 2 |
| Control remoto | | | SI | SI | SI | SI | SI |
| Control manual | | | SI | SI | SI | SI | SI |
| Consumo | H (alta) | W | 230 | 290 | 380 | 450 | 470 |
| | L (baja) | W | 200 | 260 | 350 | 420 | 440 |
| Tensión | | V-Hz-Ph | 220-50-1 | 220-50-1 | 220-50-1 | 220-50-1 | 220-50-1 |
| Nivel sonoro | H (alta) | dB(A) | 52 | 53 | 55 | 57 | 58 |
| | L (baja) | dB(A) | 49 | 50 | 52 | 55 | 56 |
| Peso neto | | Kg | 13 | 15,5 | 20 | 23,5 | 27 |
| Dimensiones | Largo | mm | 900 | 1200 | 1500 | 1800 | 2000 |
| | Alto | mm | 230 | 230 | 230 | 230 | 230 |
| | Fondo | mm | 215 | 215 | 215 | 215 | 215 |