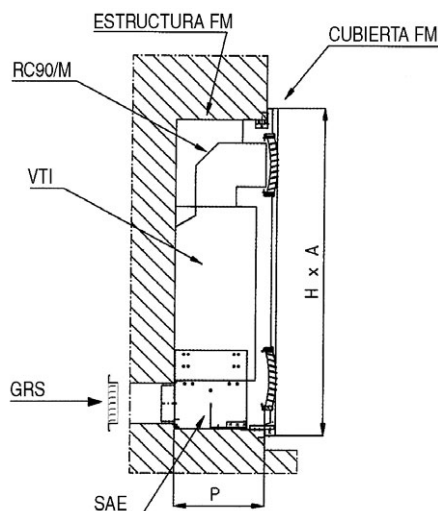


## 04 FAN COIL DE EMPOTRAR

### Serie MUE-WE

- Mínimo impacto estético
- Construido en acero galvanizado
- Extraordinario aislamiento acústico
- Panel desmontable para un fácil mantenimiento
- Toma de aire exterior
- Filtro incluido
- Diseño innovador de la distribución interna del agua
- Modelos de 2 y 4 tubos



DIMENSIONES (mm)	A (ancho)	H (alto)	P (fondo)
MUE-10-WE	750	820	230
MUE-20-WE	900	820	230
MUE-30-WE	1050	820	230
MUE-40-WE	1200	820	230
MUE-50/60-WE	1500	885	245
MUE-70/80-WE	1800	885	245

Modelo		MUE-10-WE	MUE-20-WE	MUE-30-WE	MUE-40-WE	MUE-50-WE	MUE-60-WE	MUE-70-WE	MUE-80-WE	
Codigo 2 Tubos		CL 04 070	CL 04 071	CL 04 072	CL 04 073	CL 04 074	CL 04 075	CL 04 076	CL 04 077	
Codigo 4 Tubos		CL 04 080	CL 04 081	CL 04 082	CL 04 083	CL 04 084	CL 04 085	CL 04 086	CL 04 087	
Refrigeracion	Potencia total	W	1110	1560	2200	4210	4690	6730	8450	9310
	Potencia sensible	W	960	1120	1820	3040	3870	4860	5950	6620
	Caudal de agua	l/h	191	268	378	723	797	1158	1452	1600
	Perdida Carga	kPa	2,95	5,93	5,41	14,7	9,6	9,96	17,9	21,3
	Caudal de aire (Max)	m <sup>3</sup> /h	252	304	430	716	920	1130	1320	1520
	Caudal de aire (Min)	m <sup>3</sup> /h	147	194	254	300	573	720	946	1150
Calefaccion	Potencia calorifica 2 Tubos	W	2910	3770	5250	8870	12100	14300	17100	19200
	Caudal de agua 2 Tubos	l/h	254	329	459	776	1056	1246	1498	1677
	Perdida Carga 2 Tubos	kPa	3,08	6,92	4,34	13,1	6,9	7,08	12,2	14,9
	Potencia calorifica 4 Tubos	W	1420	1910	2700	4080	5580	6070	7440	8150
	Caudal de agua 4 Tubos	l/h	124	167	236	357	480	530	651	713
	Perdida Carga 4 Tubos	kPa	1,92	6,07	9,51	27,8	7,05	23,3	15,5	18,3
Tension de alimentacion	V-Hz-Ph	230-50-1	230-50-1	230-50-1	230-50-1	230-50-1	230-50-1	230-50-1	230-50-1	
Corriente maxima absorbida	A	0,21	0,24	0,28	0,39	0,47	0,63	0,75	0,94	
Presion Sonora (Min/Max) ***	dB(A)	28/38	27/38	27/41	26/45	34/48	41/52	43/52	48/57	
Resistencia Electrica (opcional)	W	750	1000	1500	2000	2500	2500	3000	3000	
Peso Neto	Kg	14	17	20	23	35	35	47	47	

\* Refrigeracion: Temp. Interior 27°C BS 19°C BH. Temp agua 7-12°C; \*\* Calefaccion: Temp. Ambiente 20°C. Temp. Agua 70-60°C

\*\*\* Sala reverberante de 90m<sup>3</sup> a 1,5m de distancia y velocidad maxima de ventilacion